

Juillet 2016



Relayez votre **vidéoprotection**
aux professionnels

www.vizeo.eu

Sommaire

Technologies	06
Prise de vue	11
Enregistrement	25
Accessoires	30
Services	32
Logiciels d'exploitation	33
Outils conception projet	36



Imprimé en France
Papier éco-responsable



Depuis 2008, dans la région lyonnaise, **Vizeo** offre une alternative aux marchés du low cost et des grandes marques.

Notre force, des **produits performants**, des **logiciels** d'exploitation et **des outils** de conception **offerts** à tous nos clients **et** un **service technique** compétent et disponible.

Les spécifications et l'apparence des produits sont sujets à modifications sans préavis. Photos non contractuelles.

Nouvelles caméras IP **petits budgets** et **grandes résolutions**



CA10HD code 0161

Version a



DA330HD code 0143

Version a

CA60HD code 0218

Version a

DA630HD code 0220

Version a



2 Mpx Full HD en 30 IPS

2.8 mm, 85°

20 à 30 m

IP66 IK06

4 Mpx en 15 IPS

2.8 mm, 85°

20 à 30 m

IP66 IK06

2 Mpx Full HD en 30 IPS

2.8 mm, 85°

10 m

IP65 IK06

4 Mpx en 15 IPS

2.8 mm, 85°

10 m

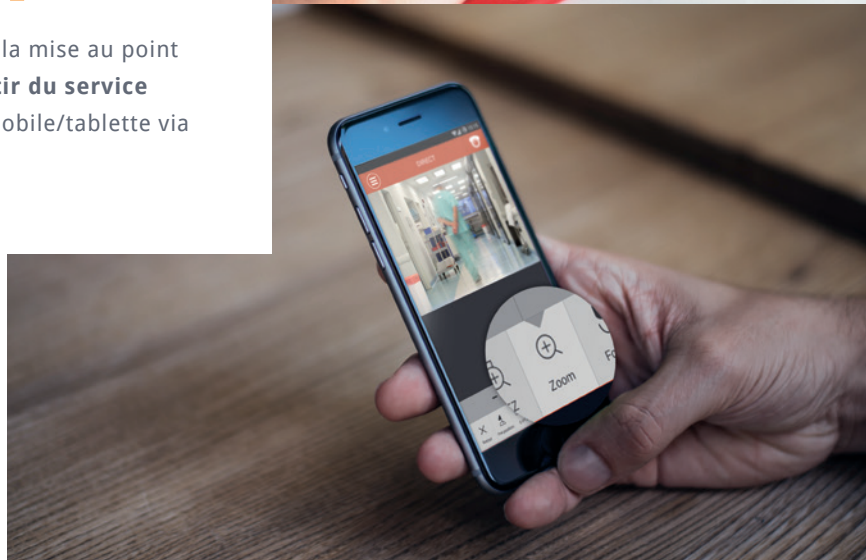
IP65 IK06



Plus besoin d'intervenir sur la caméra



Recadrez et activez la mise au point
automatique **à partir du service
web, ou** de votre mobile/tablette via
My vizeo.



Zoom motorisé, et autofocus sur caméras IP fixes

Pilotage à partir ou **webservice** ou de
l'application **Myvizeo**.



CA80HD code 0443

Version c



DA650HD code 0440

Version g



4 Mpx en 15 IPS



2.8 à 12 mm, 90° à 35°



20 à 25 m



IP66 IK08

4 Mpx en 15 IPS

2.8 à 12 mm, 89° à 35°

15 à 20 m

IP66 IK10

Technologies

Nouveautés 2016

Économisez la **bande passante**
et enregistrez plus longtemps **sans**
dégradation ?

Nouveau codec de compression : **H265**

Réduit moyenne **40%** de la bande passante et de la consommation de stockage, sans perte de qualité.

H.264



Kbps

Go



H.265



Kbps

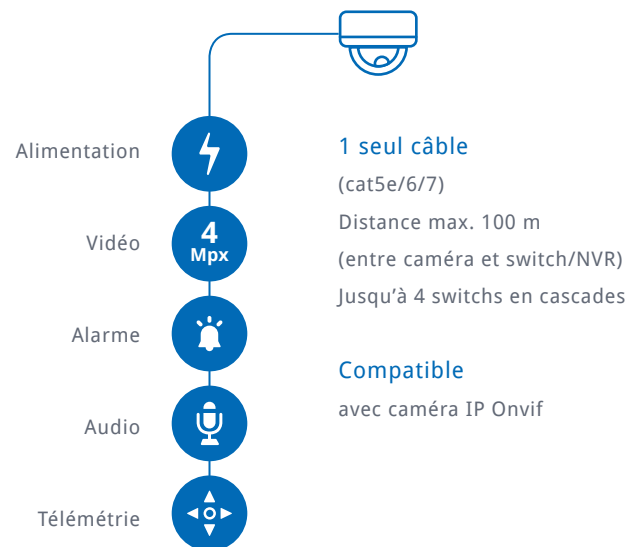
Go



Pour 15 jours d'enregistrement en 4 Mégapixels

Pourquoi **utiliser** la technologie **IP ONVIF** ?

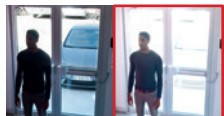
Technologie **universelle**,
utilisée par un **très grand nombre** et
qui offre le plus de liberté **sans limite**
de résolution.





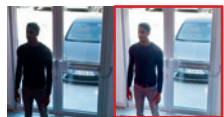
Balance des blancs

Rééquilibrage automatique des couleurs qui peuvent être altérées par une lumière artificielle.



BLC

Réglage automatique de l'exposition sur l'objet en premier plan.



WDR

Évite les contre-jours et les pertes de détails dans les zones d'ombres.



HLC

Diminue les lumières fortes et les contre-jours pour éviter l'éblouissement de la caméra.



Defogging

Meilleure visibilité dans les intempéries : brouillard, neige, pluie...



3D DNR

Réduction de bruit (points de couleurs parasites) dans les faibles lumières pour une meilleure qualité d'image.



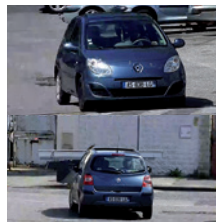
Mode couloir

Rotation électronique de l'image à 90° pour visualiser une plus grande surface dans un couloir.



ROI







Concentration de la résolution sur une zone d'intérêt pour une meilleure reconnaissance de visage en optimisant la bande passante.






Tracking (nous consulter)

Poursuit automatiquement tous véhicules ou toutes personnes en mouvements entrants dans le champ avec zoom sur les plaques et les visages.

Indices de **protection**

IP64	Totalement protégé contre les poussières et les projections d'eau de toutes directions		50 m
IP65	Totalement protégé contre les poussières et les jets d'eau de toute direction à la lance		40 m
IP66	Totalement protégé contre les poussières et les paquets de mer		30 m
IK06	Matériel protégé contre un impact de 1 joule	500 g 	20 m
IK08	Matériel protégé contre un impact de 5 joules	1.25 Kg 	15 m
IK10	Matériel protégé contre un impact de 20 joules	5 Kg 	10 m

Comparatif des **résolutions**

	1.3 Mpx	2 Mpx	4 Mpx
50 m			
40 m		Vue générale	Reconnaissance
30 m		Reconnaissance	Lecture plaque
20 m	Reconnaissance	Lecture plaque	
15 m	Lecture plaque		Identification
10 m	Identification	Identification	

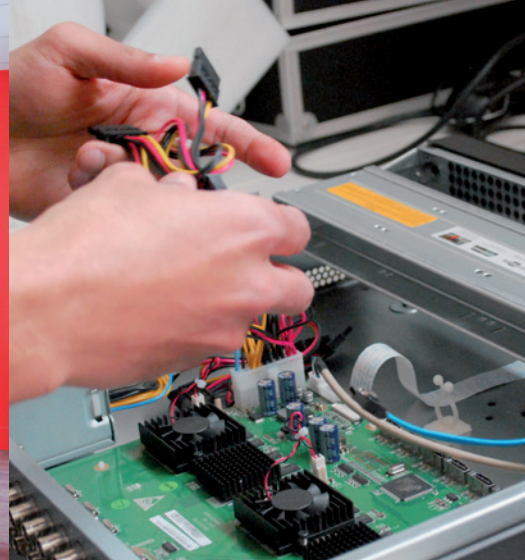
Focale : 10 mm

Spécialisation technique

Tout au long de l'année, nous organisons dans nos locaux des stages immersifs adaptés à chaque niveau.

Au programme :

technologie,
législation,
nos produits,
des conseils d'installation,
et des ateliers sur nos logiciels.





Prise de vue

Gamme juillet 2016

Nouveau

**DA330HD**

Code 0143

Version a

Nouveau

**DA630HD**

Code 0220

Version a

**DA350HD**

Code 0212

Version e

**DA450HD**

Code 0323

Version c

**DA650HD**

Code 0440

Version g

Nouveau

**DO410HD**

Code 1237

Version c

**DO518HD**

Code 1498

Version f

Nouveau

**DO530HD**

Code 1875

Version a



Résolution

2 Mpx

en 30 IPS

4 Mpx

en 15 IPS

2 Mpx

en 30 IPS

4 Mpx

en 15 IPS

4 Mpx

en 15 IPS

3 Mpx

en 25 IPS

2 Mpx

en 25 IPS

3 Mpx

en 25 IPS



Focale

2.8 mm, 85°

2.8 mm, 85°

2.8 à 12 mm
89° à 35°3 à 12 mm
87° à 35°2.8 à 12 mm
89° à 35°4.7 à 56.4 mm
69.7° à 7.56°4.7 à 103 mm
58.7° à 3.2°4.3 à 129 mm
70° à 3.2°

Portée IR

10 m

10 m

20 à 30 m

15 à 20 m

15 à 20 m

60 m

100 m

120 m



Protections

IP65 IK06

IP65 IK06

IP64 IK06

IP66 IK10

IP66 IK10

IP65 TVS4000V

IP66 IK06

IP66 IK08



Spécificités

-

-

-

-

Zoom motorisé
et autofocus,
H265Motorisé
Zoom x 12Motorisé
Zoom x 22Motorisé
Zoom x 30

Page

14

14

15

15

15

18

19

19

Nouveau

**CA10HD**

Code 0161

Version a

Nouveau

**CA60HD**

Code 0218

Version a

**CA20HD**

Code 0210

Version c

**CA50HD**

Code 0325

Version h

**CA80HD**

Code 0443

Version c

**FE360HD**

Code 1068

Version a

**CD110HD**

Code 0255

Version b

**CA660HD**

Code 0298

Version f

**CA860HD**

Code 0350

Version c

2 Mpx en 30 IPS	4 Mpx en 15 IPS	2 Mpx en 30 IPS	4 Mpx en 15 IPS	4 Mpx en 15 IPS	6 Mpx en 15 IPS	1.3 Mpx en 30 IPS	2 Mpx en 30 IPS	5 Mpx en 10 IPS
2.8 mm, 85°	2.8 mm, 85°	2.8 à 12 mm 89° à 35°	3 à 12 mm 87° à 35°	2.8 à 12 mm 90° à 35°	1.6mm, 360°	2.8 mm, 57°	-	-
20 à 30 m	20 à 30 m	40 à 50 m	20 à 25 m	20 à 25 m	10 m	-	-	-
IP66 IK06	IP66 IK06	IP66 IK06	IP66 IK08	IP66 IK08	IP66 IK08	-	-	-
-	-	-	-	Zoom motorisé et autofocus, H265	Ultra-vision 360°	Discrète	-	-
16	16	17	17	17	21	22	23	23



DA330HD code 0143

Version a



2 Mpx Full HD en 30 IPS



2.8 mm, 85°



10 m



IP65 IK06



DA630HD code 0220

Version a

4 Mpx en 15 IPS

2.8 mm, 85°

10 m

IP65 IK06

Sensibilité	0.2 Lux (Couleur), 0 Lux avec IR	0.01 Lux (Couleur) et 0 Lux avec IR
Images	3D DNR, DWDR, ICR, mode couloir	3D DNR, DWDR, ICR, ROI, Defogging, HLC, mode couloir, DIS
Alarme	-	-
Audio	-	-
Alimentation et conso.	12V DC, POE et max. 5 W	12V, PoE et max. 5 W
Dimensions et poids	Ø 100 mm x 53 mm et 260 g	Ø 100 mm x 53 mm et 650 g
Spécificité(s)	Emplacement carte SD, installation 3 axes	Emplacement carte SD, installation 3 axes
Option support(s)	SP30HD boîte de raccordement, page 24	SP30HD boîte de raccordement, page 24




DA350HD code 0212

Version e

2 Mpx Full HD en 30 IPS


2.8 à 12 mm, 89° à 35°



20 à 30 m



IP64 IK06


DA450HD code 0323

Version c
4 Mpx en 15 IPS

3 à 12 mm, 87° à 35°

15 à 20 m

IP66 IK10


DA650HD code 0440

Version g
4 Mpx en 15 IPS

2.8 à 12 mm, 89° à 35°

15 à 20 m

IP66 IK10


H.265
CODEC

Sensibilité	0.2 Lux (Couleur) et 0 Lux avec IR	0.01 Lux (Couleur) et 0 Lux avec IR	0.01 Lux (Couleur) et 0 Lux avec IR
Images	3D DNR, DWDR, ICR, mode couloir	3D DNR, DWDR, ICR, ROI, Defogging, HLC, mode couloir, DIS	3D DNR, DWDR, ICR, ROI, Defogging, HLC, mode couloir, DIS
Alarme	1 Entrée / 1 sortie	-	1 Entrée / 1 sortie
Audio	1 Entrée / 1 sortie	-	1 Entrée / 1 sortie
Alimentation et conso.	12 V DC, PoE et 5 W	12V DC, PoE et 5 W	12V DC, PoE et 5 W
Dimensions et poids	Ø 116 mm x 100 mm et 650 g	Ø 130 mm x 112 mm et 900 g	Ø 130 x 112 mm et 900 g
Spécificité(s)	Emplacement carte SD, installation 3 axes	Emplacement carte SD, installation 3 axes	Emplacement carte SD, installation 3 axes, Zoom motorisé et autofocus, compression vidéo H.265
Option support(s)	-	SP650 mural déporté, page 24	SP650 mural déporté, page 24

**CA10HD** code 0161**Version a****2 Mpx** Full HD en 30 IPS

2.8 mm, 85°



20 à 30 m



IP66 IK06

**CA60HD** code 0218**Version a****4 Mpx** en 15 IPS

2.8 mm, 85°

20 à 30 m

IP66 IK06

Sensibilité	0.02 Lux (Couleur), 0 Lux avec IR	0.01 Lux (Couleur), 0 Lux avec IR
Images	3D DNR, DWDR, ICR	3D DNR, DWDR, ICR, ROI Defogging, HLC, mode couloir, DIS
Alarme	-	-
Audio	-	-
Alimentation et conso.	12V DC, POE et max. 5 W	12V DC, POE et max. 5 W
Dimensions et poids	169 x 70 x 60 mm et 631g	169 x 70 x 60 mm et 631g
Spécificité(s)	Installation 3 axes	Installation 3 axes
Option support(s)	SP50HD Boite de raccordement, page 24	SP50HD Boite de raccordement, page 24





CA20HD code 0210

Version c



2 Mpx Full HD en 30 IPS



2.8 à 12 mm, 89° à 35°



40 à 50 m



IP66 IK06



CA50HD code 0325

Version h

4 Mpx en 15 IPS

3 à 12 mm, 87° à 35°

20 à 25 m

IP66 IK08



CA80HD code 0443

Version c

4 Mpx en 15 IPS

2.8 à 12 mm, 90° à 35°

20 à 25 m

IP66 IK08



H.265
CODEC

Sensibilité	0.2 Lux (Couleur) et 0 Lux avec IR	0.2 Lux (Couleur) et 0 Lux avec IR	0.05 Lux (Couleur) et 0 Lux avec IR
Images	3D DNR, DWDR, ICR, mode couloir	3D DNR, DWDR, ICR, ROI, Defogging, HLC, mode couloir, DIS	3D DNR, DWDR, ICR, ROI, Defogging, HLC, mode couloir, DIS
Alarme	1 Entrée / 1 sortie	-	-
Audio	1 Entrée / 1 sortie	-	1 Entrée / 1 sortie
Alimentation et conso.	12V DC, PoE et 9 W	12V DC, PoE et 5.5 W	12V DC, PoE et 5.5 W
Dimensions et poids	101.3 × 97.3 × 298.2 mm et 700 g	Ø80.3 mm x 264.5 mm et 780 g	Ø80.3 mm x 264.5 mm et 780 g
Spécificité(s)	Installation 3 axes	Emplacement carte SD, installation 3 axes, smart IR	Emplacement carte SD, installation 3 axes, Zoom motorisé et autofocus, compression vidéo H.265
Option support(s)	SP50HD Boite de raccordement, page 24	SP50HD Boite de raccordement, page 24	SP50HD Boite de raccordement, page 24

**DO410HD** code 1237**Version c****3 Mpx** en 25 IPS

x 12 optique, x 16 numérique



4.7 à 56.4 mm, 69.7° à 7.56°



60 m, leds déportées anti-parasites



IP66

Sensibilité	0.01 Lux (Couleur) et 0 Lux avec IR
Images	DWDR, 3D DNR, HLC, ROI, defogging
Alarme	2 Entrées / 1 sortie
Audio	1 Entrée / 1 sortie
Vitesse	Panorama : 0.01° à 180°/S, Vertical : 0.01° à 90°/S, Préposition : 90°/S
Fonctions PTZ	Position 3D
Alimentation et conso.	12V DC, POE+ et max. 25 W
Dimensions et poids	321.3 x 222.3 x 146.6 mm et 1.5 kg
Spécificité(s)	Emplacement carte SD, livré avec support mural
Option support(s)	SP410P plafond, page 24



**DO518HD** code 1498**Version f****2 Mpx** Full HD en 30 IPS

x 22 optique, x 16 numérique



4.7 à 103 mm, 58.7° à 3.2°



100 m, avec gestion intelligente



IP66 IK08

**DO530HD** code 1875**Version a****3 Mpx** en 30 IPS

x 30 optique, x 16 numérique

4.3 à 129 mm, 70° à 3.2°

120 m

IP66 IK08

Sensibilité	0.02 Lux (Couleur) et 0 Lux avec IR	0.01 Lux (Couleur) et 0 Lux avec IR
Images	Balance des blancs, 3D DNR, HLC, ROI, Defogging, ICR	Balance des blancs, defogging, WDR, ROI, 3DNR, mémoire tampon
Alarme	7 Entrées / 2 sorties	7 Entrées / 2 sorties
Audio	1 Entrée / 1 sortie	1 Entrée / 1 sortie
Vitesse	Panorama : 0.01° à 180°/S, Vertical : 0.01° à 90°/S, Zoom : 3.05	Panorama : 0.01° à 180°/S, Vertical : 0.01° à 90°/S, Zoom : 3.85
Fonctions PTZ	Prépositions, balayages, croisière, motif, position de garde, position 3D, mémoire position	Prépositions, balayage, patrouille, mémoire position, position 3D
Alimentation et conso.	24V et 40 W	24V, 2.5A et max 40 W
Dimensions et poids	Ø 205 x 332 mm et 4.3 kg	Ø 205 x 332 mm et 4.3 kg
Spécificité(s)	Emplacement carte SD, livré avec support mural et transformateur, analyse intelligente de l'image (licence à prévoir)	Emplacement carte SD, livré avec support mural et transformateur, analyse intelligente de l'image (licence à prévoir)
Option support(s)	SP500M mat, SP500A angle, page 24	SP500M mat, SP500A angle, page 24



FE360HD code 1068

Version a



6 Mpx en 15 IPS



1.6mm, 360°



10 m



IP66 IK08

Sensibilité	0.01 Lux (Couleur) et 0 Lux avec IR
Affichage	360° avec jusqu'à 7 vues extraites ou 2 x 180°
Images	DWDR, balance des blancs, DNR, BLC, HLC
Alarme	1 Sortie
Audio	1 Entrée / 1 sortie, micro intégré
Alimentation et conso.	12 V DC, PoE, et 4.5W
Dimensions et poids	Ø 162 x 46.8 mm et 700 g
Spécificité(s)	Emplacement carte SD, PTZ virtuel
Supports	SP360T, SP360, page 24

Installations

Au mur



Au plafond



Sur une table



Affichages

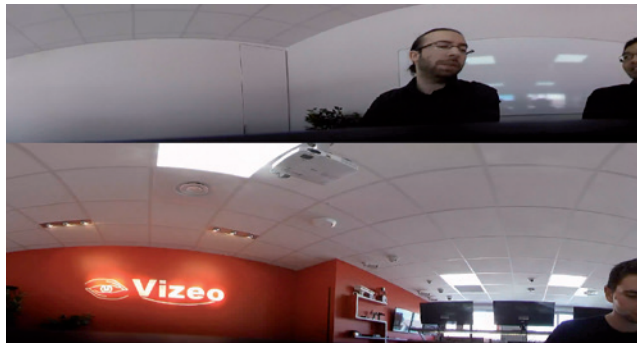
360° + 3 vues extraitées



360° + 7 vues extraitées



2 x 180°



180° mural



**CD110HD** code 0255**Version b****1.3 Mpx** en 30 IPS

2.8 mm, 57°

Sensibilité 0.1 Lux (Couleur) et 0.005 Lux

Images DWDR, mode couloir

Alarme 1 Entrée / 1 sortie

Audio 1 Entrée / 1 sortie

Alimentation et conso. 12 V DC (prévoir AL102), 2W

Dimensions et poids 41.5 x 41.5 x 33.5 mm et 170 g





CA660HD code 0298

Version f



2 Mpx Full HD en 30 IPS

Sensibilité	0.05 Lux (Couleur) et 0.01 Lux (N&B)	0.5 Lux (Couleur) et 0.1 Lux (N&B)
Images	3D DNR, DWDR, ICR, mode couloir	3D DNR, ICR
Alarme	1 Entrée / 1 sortie	1 Entrée / 1 sortie
Audio	1 Entrée / 1 sortie, micro intégré	1 Entrée / 1 sortie, micro intégré
Alimentation et conso.	12V, PoE et 3 W	12V, PoE et 5 W
Dimensions et poids	142 x78 x 65 mm et 360 g	142 x78 x 65 mm et 470 g
Spécificité(s)	Sortie BNC, emplacement carte SD	Sortie BNC, emplacement carte SD
Supports	SP100, CE400, page 24	SP100, CE400, page 24



CA860HD code 0350

Version c

5 Mpx en 10 IPS



OB28HD code 0037

2.8 mm



OB2812HD code 0075

2.8 à 12 mm

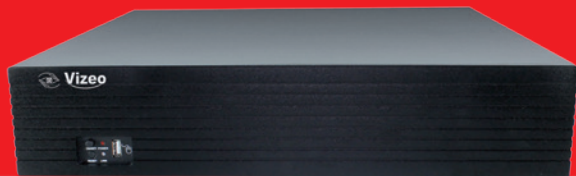
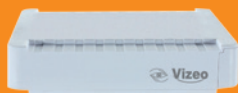


OB10120HD code 0248

10 à 120 mm

Pour	Références	Photos
DO518HD DO530HD	SP500M code 0106 Mat	
	SP500A code 0121 Angle	
DO410HD	SP410P code 0073 Plafond	
CA860HD CA660HD	SP100 code 0008 Pied	
	CE400 code 0162 Caisson étanche ther- mostaté	

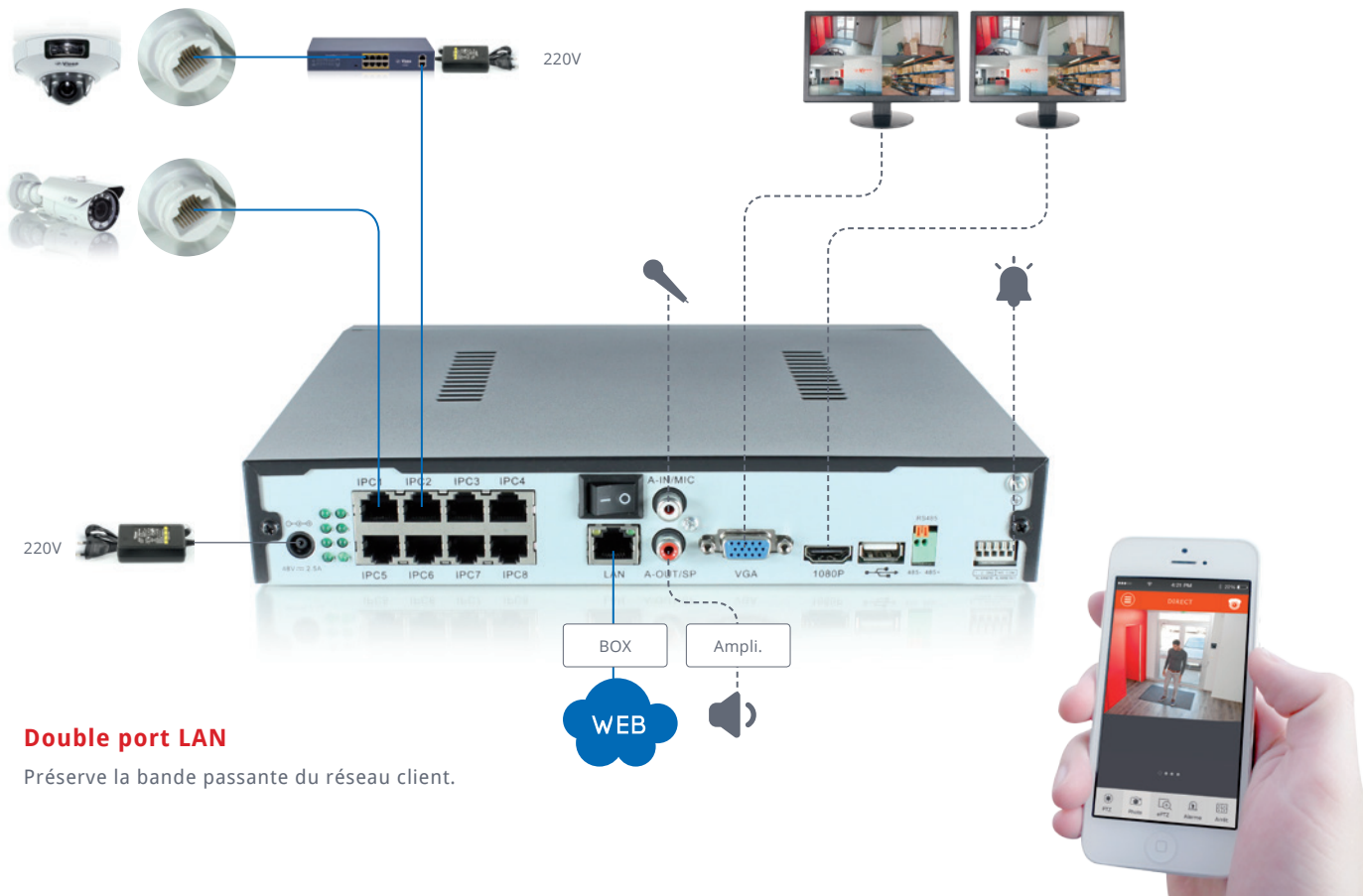
Pour	Références	Photos
CA10HD CA60HD CA20HD CA50HD CA80HD FE360HD	SP50HD code 0048 Boite de raccordement	
DA330HD DA630HD	SP30HD code 0031 Boite de raccordement	
FE360HD	SP360T code 0092 Tombant	
	SP360 code 0095 Déporté mural	
DA450HD DA650HD	SP650 code 0093 Support mural déporté	



Enregistrement

Gamme juillet 2016

26 Enregistreur série 400



Double port LAN

Préserve la bande passante du réseau client.

**HD404** code 0250**Version a****4 Voies en 5 Mpx** (dont 4 ports PoE)

1 VGA et 1 HDMI en clone



2 Entrées / 1 sortie



4 Entrées via caméra / 1 sortie

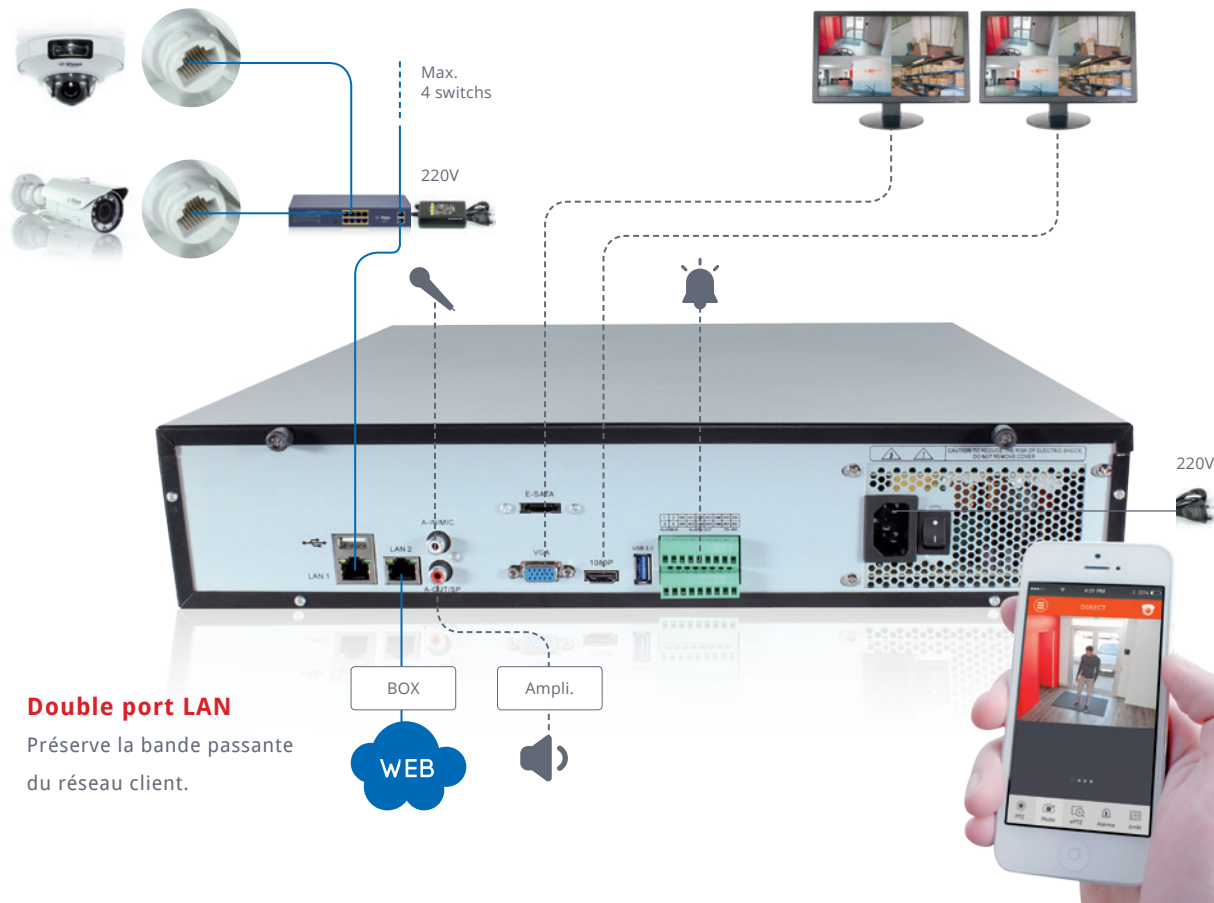
**HD408** code 0375**Version a****9 Voies en 5 Mpx** (dont 8 ports PoE)

1 VGA et 1 HDMI en clone

2 Entrées / 1 sortie

9 Entrées via caméra / 1 sortie

Disque dur	1 Disque dur interne de 4To max. (non fourni)
Fonctions	Double flux, détection de mouvement avec 6 niveaux de sensibilité, enregistrement manuel, automatique, détection de mouvement et déclenchement d'alarme, envoi email sur détection
Compatibilité	Caméra : Protocole Onvif, et i40 (Vizeo) Mobile : iPhone et Android
Alimentation et conso.	DC48V2.5A , ≤ 115W
Dimensions et poids	260 × 220 × 43 mm, 2,5 Kg
Accessoire(s)	Souris
Spécificité(s)	Double port LAN, 2 ports USB, switch PoE



+ 2 poignées 19" 2 U



HD616 code 0781

Version a

16 Voies en 2 Mpx
ou **9 Voies en 5 Mpx**

1 VGA et 1 HDMI en clone

4 Entrées / 4 sortie

Jusqu'à 25 entrées via caméra

HD625 code 1093

Version a

25 Voies en 2 Mpx
ou **16 Voies en 5 Mpx**

1 VGA et 1 HDMI en clone

4 Entrées / 4 sortie

Jusqu'à 36 entrées via caméra

HD636 code 1500

Version a

36 Voies en 2 Mpx
ou **25 Voies en 5 Mpx**

1 VGA et 1 HDMI en clone

4 Entrées / 4 sortie

Jusqu'à 64 entrées via caméra

Disque dur	Jusqu'à 9 disques durs internes de 4To max. (non fournis) + 1 sortie e-Sata
Fonctions	Double flux, détection de mouvement avec 6 niveaux de sensibilité, enregistrement manuel, automatique, détection de mouvement et déclenchement d'alarme, envoi email sur détection
Compatibilité	Caméra : Protocole Onvif, et i40 (Vizeo) Mobile : iPhone et Android
Alimentation et conso.	ATX110-220V 250W 50-60Hz, ≤ 30W
Dimensions et poids	440 × 432 × 90mm, 9.8Kg
Accessoire(s)	Souris, 2 poignées 19" 2 U
Spécificité(s)	Double port LAN, 3 Ports USB, PoE

**MX04HD** code 0150**Version a****4 Voies en 5 Mpx**

1 VGA et 1 HDMI en clone



4 Entrées / 1 sortie

**MX09HD** code 0187**Version a****9 Voies en 5 Mpx**

1 VGA et 1 HDMI en clone

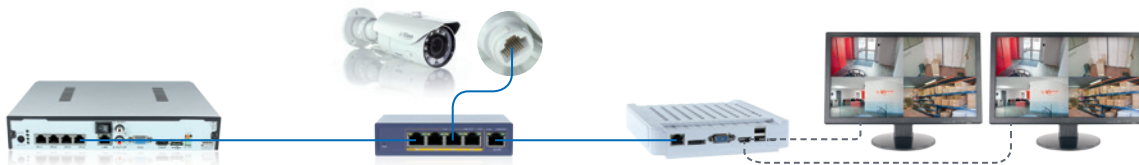
9 Entrées / 1 sortie

**MX16HD** code 0251**Version a****16 Voies en 2 Mpx**

1 VGA et 1 HDMI en clone

16 Entrées / 1 sortie

Fonction	Double flux
Compatibilité mobile	iPhone et Android
Alimentation et conso.	12 V DC et 6W
Dimensions et poids	Ø 116.6 mm x 98 mm et 795 g
Spécificité(s)	Zoom digital



Photos	Références	Produits
	POE04 code 0112	Switch PoE 4 voies + 1 port LAN
	POE08 code 0200	Switch 8 ports POE base 100 + 2 ports LAN base 1000
	POE08L2 code 0343	Switch PoE 8 voies + 2 ports LAN + 2 ports fibre optique
	CL300HD code 1225	Pupitre Réseaux
	AL102 code 0020	Alimentation 12 V pour caméra

Photos	Références	Produits
	RJCOAX code 0060	2 Adaptateurs RJ45 à BNC
	MO980 code 0431	Moniteur de service BNC
	MO980HD code 1062	Moniteur de service IP et BNC
	CASE code 0201	Casier de protection pour NVR série 400

Besoin d'un **soutien technique** ?



INT1DD code 0034

Intégration des disques durs,
NVR prêt à poser.

Nouveauté



AT1 / AT2 / AT3 code 0083 / 0167 / 0240

Assistance téléphonique de 1/ 2 ou 3 H
+ Prise en main à distance

Pour tout type de demande :

- Paramétrages box internet (ouverture des ports, le test et la vérification du bon fonctionnement de la relecture)
- Formation sur nos logiciels de supervision
- Redirection des adresses IP sur un DDNS
- Recherche d'évènements et export des images



Logiciels

Des outils professionnels
Offerts à tous nos clients

Protéger un site avec
un seul système ?
My Vizeo system

Sur étude, nous créons des logiciels
simples et intuitifs **adaptés à chaque**
problématique.

Contrôlez simultanément la
vidéoprotection, l'alarme, le contrôle
d'accès, l'interphone, la sonorisation, le
système appel malade, l'incendie, etc.

Service chiffré sur demande.





Logiciel de supervision
entièrement **offert**,

My Vizeo

Où que vous soyez accédez à la
lecture, la relecture, le pilotage des
dômes motorisés, aux alarmes, et
exportez les vidéos ...

Téléchargement sur www.vizeo.eu ou
recherchez «MyVizeo» sur votre store.



Logiciels
d'exploitation

35



Combien de kbit/s ? et de **GO** ? Calcul illico, **Calico**

Calculez rapidement vos bandes
passantes et le nombre de GO
nécessaires sur les disques durs pour
l'enregistrement des caméras.

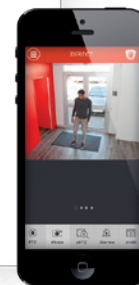
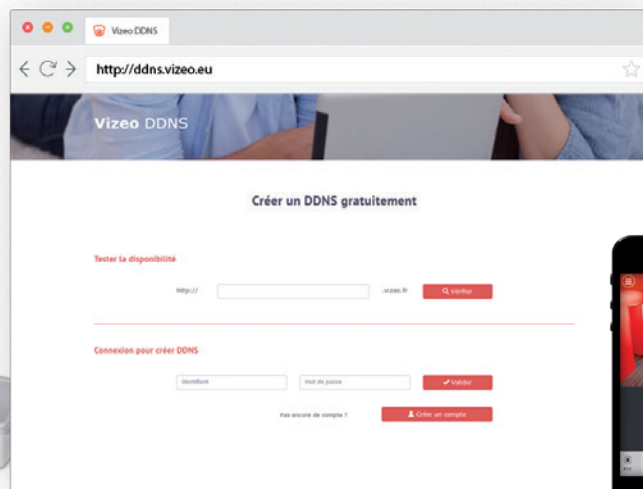
Téléchargement sur www.vizeo.eu ou
recherchez «Calico» sur votre store.



Pas d'adresse IP fixe pour consulter à distance ?

Service de redirection, **Vizeo DDNS** offert

Sans abonnement,
avec la personnalisation
des noms de domaine.



<http://ddns.vizeo.eu>



1

Créez les **projets** sur le chantier ?

Mon projet vidéo

Montez un projet solide à partir d'une prise de vue.

App mobile et tablette
Offerte

Téléchargement sur www.vizeo.eu
ou recherchez «Mon projet vidéo»
sur votre store.



Vidéo de présentation sur
<http://monprojetvideo.eu>

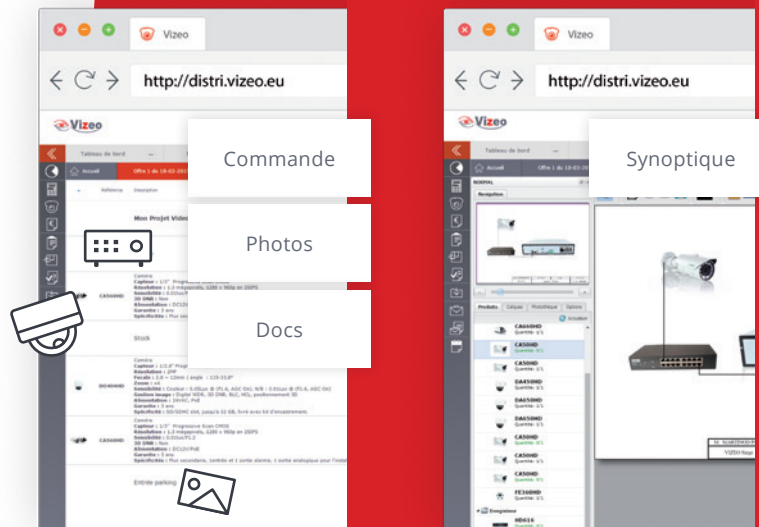


2

Enrichissez votre projet sur votre **espace professionnel**

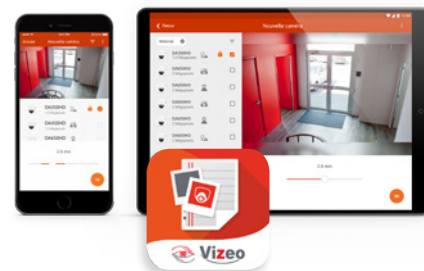
Retrouvez la liste de matériels déjà
renseignée à partir de «mon projet
vidéo», mais aussi :

Les photos et les documents techniques
Et l'implantation des caméras via la création
de synoptiques



**Demandez votre compte à votre
distributeur**

Un **mauvais**
choix vous rend
vulnérable



Mon projet vidéo

OFFERT

Montez un projet solide à partir
d'une prise de vue.

<http://monprojetvideo.eu>



13, rue Emile Decorps
69100 Villeurbanne

Tél. : +33 (0)4 72 12 27 96
contact@vizeo.eu

www.vizeo.eu