



NOUVEAUTÉS JUIN 2015



Vidéoprotection



Caméras, enregistreurs et logiciels





Sommaire

Les produits Vizeo



Nouveautés 2015

<i>2015 ! Caméras ultra-visions</i>	02
<i>2015 ! Analogique plus, 1200 lignes</i>	04



Services

<i>2015 ! Assistances techniques</i>	05
<i>2015 ! Garanties et formation</i>	06



Applications & logiciels

Mon projet vidéo	07
<i>2015 ! My Vizeo</i>	08
My Vizeo system	09
<i>2015 ! Calico</i>	10



Gamme IP

Dômes infrarouges	12
Caméras tubes infrarouges	13
Caméras boîtiers	14
Caméra discrète	15
<i>2015 ! Caméra ultra-vision</i>	15
Dômes motorisés	16
Dômes motorisés infrarouges	16
Enregistreur NVR	18



Technologie

Comparatif des résolutions	20
----------------------------	----



Gamme SD

Dômes infrarouges	22
Caméras tubes infrarouges	23
Caméras discètes	24
Dôme motorisé	25
Dômes motorisés infrarouges	25
Caméras boîtiers	26
<i>2015 ! Caméras ultra-visions</i>	26
Enregistreur DVR	28



Accessoires

Supports caméras	30
Alimentations et pupitres	31
Moniteur, boîtier et objectifs	32



Nouveautés 2015

Produits Vizeo





Nouveautés 2015

Caméras ultra-visions

Un angle de couverture incroyablement large. Idéalement conçues pour visualiser l'intégralité d'une scène, y compris les coins et recoins difficilement visibles. Fixables au mur ou au plafond et dans tout type d'environnement.

Zoomez en avant, en arrière, déplacez-vous en vue panoramique et surveillez un grand espace en toute simplicité avec la fonction de correction des distorsions de l'image et de l'ePTZ.

Avec ses multiples cellules infrarouges intelligentes, les caméras FE360HD & FE180, vous permettent de surveiller de jour comme de nuit.

Accédez et configurez à distance les paramètres des caméras Vizeo ultra-visions, où que vous soyez.

Ultra-vision 360° haute définition
Extraction jusqu'à 7 vues



référence **FE360HD**

Nouveautés 2015

Caméras ultra-vision



FE360HD

Caméra ultra-vision IP 360°

Capteur : 1/1.8" Exmor CMOS sensor
Résolution : 6 Mégapixels en 25 IPS
Visualisation : 360°, multiple vues (360°+3, 360°+5, 360°+7)
Focale : 1.6 mm
Sensibilité : couleur 0.2 Lux et 0 Lux avec IR
Porté infrarouge : 10 mètres
Image : WDR, DNR, BLC, et HLC
Alimentation : DC12V±10%, PoE (références : AL102 ou AL405 ou AL910)
Spécificités : IP64, IK08, emplacement carte SD, micro audio et 1 entrée et sortie alarme
Dimensions : Ø 162 x 54 mm
Température de fonctionnement : -25°C à 40°C
Garantie : 3 ans



FE360

Caméra ultra-vision 360°

Capteur : 1/3" Sony Super HAD II CCD
Résolution : 700 lignes
Focale : 1.2 mm
Sensibilité : 0.00001 Lux
Image : 3D-DNR, BLC et WDR
Alimentation : DC12V±10% (références : AL102 ou AL405 ou AL910)
Spécificités : IP64, IK06 et position 3 axes
Dimensions : 120 x 62mm
Température de fonctionnement : -40°C à 60°C
Garantie : 3 ans



FE180

Caméra ultra-vision 180°

Capteur : 1/3" Sony Super HAD II CCD
Résolution : 700 lignes
Focale : 1.5 mm
Sensibilité : 0.05 Lux et 0 Lux avec IR
Portée infrarouge : 10 à 15 mètres
Image : 3D-DNR, BLC et WDR
Alimentation : DC12V±10% (références : AL102 ou AL405 ou AL910)
Spécificités : IP64, IK06 et position 3 axes
Dimensions : 105 x 80.8 mm
Température de fonctionnement : -40°C à 60°C
Garantie : 3 ans



Nouveautés 2015

Analogique plus, 1200 lignes

Une qualité d'image équivalente à l'HD sans permuter en IP.

Pour les budgets serrés, Vizeo a étendu sa gamme analogique en «analogique plus».

La caméra infrarouge DA450 passe en résolution de 1200 lignes pour une image plus détaillée et plus précise.

Caractéristiques

Capteur : 1/3" CMOS

Résolution : 1200 Lignes

Focale : 2.8 à 12 mm

Sensibilité : 0.01 Lux , 0 Lux avec IR

Portée IR : 25 à 35 mètres

Image : Gain, BLC, Balance des blancs, 3DNR, D-WDR, saturation, acuité, luminosité et miroir

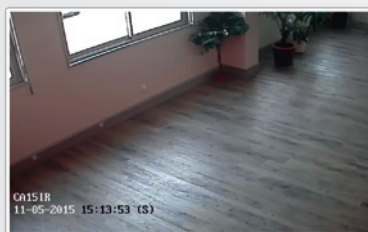
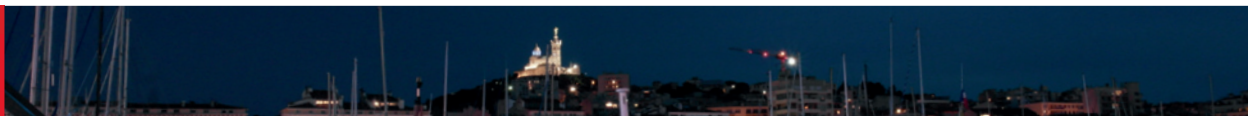
Alimentation : 12 Vcc

Spécificités : IP66, IK06, positionnement 3 axes et commande menu OSD dans le câble

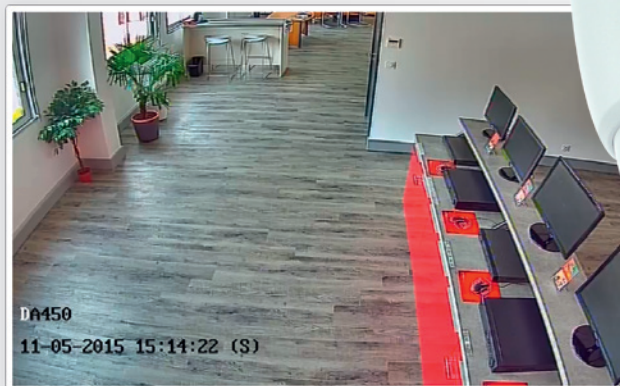
Dimensions : 144.8 x 133 x 101.68 mm

Température de fonctionnement : -30°C à 80°C

Garantie : 3 ans



600 LIGNES | ANALOGIQUE



1200 LIGNES | ANALOGIQUE PLUS

Analogique plus
*Une meilleure qualité d'image sans
changer l'installation.*



référence **DA450**



Services

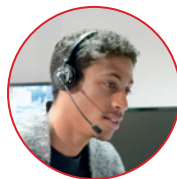
Vizeo est plus qu'un fournisseur de vidéoprotection, nous suivons tous les projets du devis jusqu'à la mise en service. Nos techniciens viennent en aide aux installateurs de vidéo surveillance à chaque étape de l'installation via nos différents services : Intégration de disque dur, paramétrage réseaux à distance, aide technique téléphonique, service DDNS ...

Demandez un devis gratuitement



Services

Assistances techniques



Assistance technique
(Dépannage téléphonique)

Dépannage à distance en cas de problème sur l'installation par un technicien Vizeo. Guide pas-à-pas et prise en main à distance sur PC.



Intégration
(Enregistreur prêt à poser)

Enregistreur livré prêt à installer : installation des disques durs, paramétrages et test du bon fonctionnement.



Paramétrage box
(Mise en service de la lecture à distance)

Paramétrage à distance de la box internet, ouverture des ports du réseau, test et vérification des fonctions des DVR ou NVR, et mise en place des caméras sur les périphériques (mobile, tablette ...)



Paramétrage DDNS
(Pour adresse IP dynamique)

Paramétrage à distance d'un DDNS pour les adresses IP dynamiques sur un serveur (sans abonnement) pour les enregistreurs Vizeo.



Services

Garanties et formation



Grand Stock

*Des produits toujours en stock
livrés dans les meilleurs délais*



Politique stricte

*Vente exclusive
aux distributeurs agréés*



Produits conformes

*Produits conformes à la loi française
et garantis 3 ans*

FORMATION VIZEO



La formation Vizeo est un stage immersif dans le monde de la vidéo protection. Adaptée à chaque niveau des participants, elle s'adresse aussi bien aux installateurs qui veulent se spécialiser à la vidéo qu'aux distributeurs.

Dans nos locaux

Nous recommandons fortement aux personnels exploitants de venir se former auprès de nos techniciens pédagogues. Ce stage vous permettra d'avoir toutes les clés en main pour assurer la bonne exploitation du matériel et des logiciels et ainsi garder la maîtrise de vos projets.

Nos formations se déroulent tout au long de l'année dans notre showroom et nos ateliers basés à Lyon.

Programme sur mesure

Cour pédagogique

Étude des technologies, de la législation, de la gamme Vizeo, des recommandations sur le choix de la technologie et de son installation, des solutions de câblage, et présentations des logiciels et des applications Vizeo.

Exercices pratiques

Manipulation du matériel professionnel Vizeo, mise en pratique du câblage, paramétrage d'un réseau, utilisation des logiciels Vizeo.

Demandez un devis gratuitement

OFFERT !



Logiciels & applications

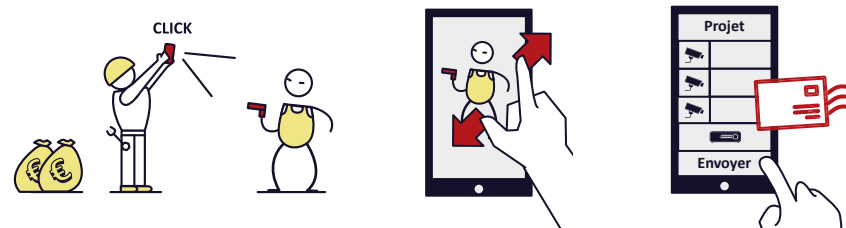
Mon projet vidéo

MON PROJET VIDÉO

Montez gratuitement un projet de A à Z sur smartphone Android & iOS avec «**Mon projet vidéo**»



Fonctionnement



1. Je prends des photos à l'emplacement des futures caméras avec mon smartphone.
2. J'identifie les besoins (observation générale ou reconnaissance de visage) et je recadre les photos prises.
3. Je sélectionne mes caméras et j'envoie mon projet à mon distributeur !

Avantages

1. Pré-sélection automatique des caméras adaptées aux besoins du projet (distance de la prise de vue, cadrage souhaité, etc.)
2. Sélection automatique de l'enregistreur par rapport aux caméras choisies.
3. Indication de l'espace de stockage nécessaire pour la sauvegarde des vidéos sur disque dur.
4. Exportez le projet en PDF pour vos démarches commerciales, techniques et administratives.

Téléchargement

Testez l'application en recherchant sur votre store «**Mon projet vidéo**».

+ D'infos :

<http://monprojetvideo.eu>

Android



iOS Apple





Logiciels & applications

My Vizeo

Logiciel de supervision multiplateformes offert à tous nos clients

Accédez où que vous soyez aux caméras et prenez le contrôle à distance grâce à l'application smartphone et tablette, et au logiciel PC My Vizeo.

Fonctionnalités

Lecture (jusqu'à 64 caméras en simultanées sur PC et 32 sur tablette/smartphone)

Relecture

Pilotage à distance PTZ

Multisites

Gestion alarme

Capture d'écran

Export vidéo (sur PC)

Gestion utilisateur (sur PC)

Conforme à la législation française

Plateformes

PC Windows versions 7 et 8, smartphone et tablette iOS et sous Android.

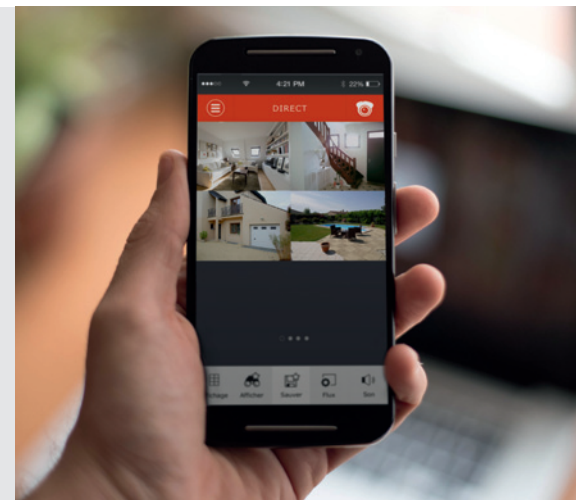
Téléchargement

Sur www.vizeo.eu dans la rubrique Téléchargement ou rechercher «My-Vizeo» sur votre store.

Android



iOS Apple





Logiciels & applications

My Vizeo system



Protégez un site avec un seul système PC couplant plusieurs technologies ?

Sur demande, nous réalisons des études et créons des logiciels adaptés à chaque problématique. Nos logiciels sont conçus pour être simples et intuitifs. Et peuvent être utilisés par un personnel peu qualifié.

Une exploitation intelligente

MyVizeo system englobe la gestion de différents systèmes de sécurité : **vidéoprotection, alarme, contrôle d'accès, interphone, sonorisation, système appel malade, incendie, etc.**

Vous pouvez à présent, synchroniser et **gérer tous ces systèmes avec une seule interface**. Pour répondre au niveau d'exigence de sécurité, la combinaison de plusieurs systèmes est parfois nécessaire.

Un système personnalisé

Un logiciel personnalisé c'est se garantir d'un **système 100% compatible** entre les différentes technologies.

Mais c'est aussi satisfaire à 100 % aux demandes du client et gagner sa confiance sur votre professionnalisme.

Demandez un devis gratuitement



Logiciels & applications

Calico

Outil de calcul offert, pour les enregistreurs Vizeo

*Calculez rapidement vos bandes passantes et le nombre GO nécessaires
sur les disques durs pour l'enregistrement des caméras.*

Fonctionnalités

L'application prend en compte les paramètres de votre installation :

- le nombre de caméras,
- la résolution d'enregistrement
- et le temps de sauvegarde

pour vous donner une estimation au plus juste de l'espace nécessaire sur votre disque dur.

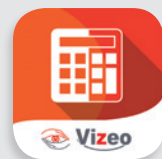
Téléchargement

Recherchez «Calico» sur votre store.

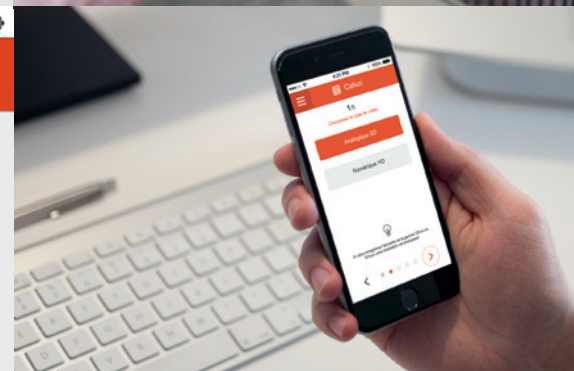
Android



iOS Apple



*Un outil indispensable pour
les installateurs*





+

Caméras IP

Caméras boîtiers, tubes, dômes, infrarouges, motorisés, caméras discrètes



Caméras IP

Dômes infrarouges



DA350HD

Dôme IR focale fixe, 1.3 Mégapixels

Capteur : 1/3" Progressive Scan CMOS

Résolution : 1.3 Mégapixels (1280 x 960) en 25IPS

Focale : 2.8 mm (grand angle), 93.9°

Sensibilité : 0.01 Lux, 0 Lux avec IR

Portée IR : 30 mètres

Image : 3D DNR, WDR, BLC, ROI et saturation, luminosité, contraste paramétrable par logiciel ou navigateur internet

Alimentation : 12 V DC ou PoE

Spécificités : Flux secondaire, IP66 et smart IR

Dimensions : Ø111 x 82 mm

Garantie : 3 ans



DA450HD

Dôme IR focale vari-focale, 1.3 Mégapixels

Capteur : 1/3" progressive scan CMOS

Résolution : 1.3 Mégapixels (1280 x 960) en 25 IPS

Focale : 2.8 à 12mm, 80° à 28.7°

Sensibilité : 0.1 Lux/F1.2, 0 Lux avec IR

Portée IR : 20 mètres

Image : 3D DNR, WDR, BLC, ROI et saturation, luminosité, contraste paramétrable par logiciel ou navigateur internet

Alimentation : DC12V \pm 10%, PoE

Spécificités : IP66, IK10, flux secondaire et position 3 axes

Dimensions : Ø 140 x 99.9 mm

Température de fonctionnement : -30°C à 60°C

Garantie : 3 ans



DA650HD

Dôme IR focale vari-focale, 3 Mégapixels

Capteur : 1/3" progressive scan CMOS

Résolution : 3 Mégapixels, 2048 x 1536 pixels en 25IPS

Focale : 2.8 à 12mm, 80° à 28.7°

Sensibilité : 0.07 Lux, 0 Lux avec IR

Portée IR : 20 mètres

Image : 3D DNR, WDR, BLC, ROI et saturation, luminosité, contraste paramétrable par logiciel ou navigateur internet

Alimentation : DC12V \pm 10%, PoE

Spécificités : IP66, IK10, flux secondaire, 1 entrée alarme et audio, emplacement carte SD jusqu'à 32GB et position 3 axes

Dimensions : Ø 140 x 99.9 mm

Température de fonctionnement : -30°C à 60°C

Garantie : 3 ans



Caméras IP

Caméras tubes infrarouges



CA20HD

Caméra focale fixe, 1.3 Mégapixels

Capteur : 1.3" Progressive Scan CMOS

Résolution : 1.3 Mégapixels (1280 x 960) en 25IPS

Focale : 4 mm, 73.7°

Sensibilité : 0.01 Lux, 0 Lux avec IR

Portée IR : 30 mètres

Image : 3D DNR, WDR, BLC, ROI et saturation, luminosité, contraste paramétrable par logiciel ou navigateur internet

Alimentation : DC12V \pm 10%, PoE

Spécificités : IP66, IK10, flux secondaire, et position 3 axes

Dimensions : 60.4 x 76.9 x 139.2 mm

Température de fonctionnement : -25°C à 60°C

Garantie : 3 ans



CA50HD

Caméra IR focale vari-focale, 1.3 Mégapixels

Capteur : 1.3" Progressive Scan CMOS

Résolution : 1.3 Mégapixels (1280 x 960) en 25IPS

Focale : 2.8 à 12 mm, 80° à 28.7°

Sensibilité : 0.01 Lux, 0 Lux avec IR

Portée IR : 30 mètres

Image : 3D DNR, WDR, BLC, ROI et saturation, luminosité, contraste paramétrable par logiciel ou navigateur internet

Spécificités : IP66, IK10, flux secondaire, 1 entrée alarme et audio et position 3 axes

Dimensions : 95 x 105 x 258.6 mm

Température de fonctionnement : -30°C à 60°C

Garantie : 3 ans



CA80HD

Caméra IR focale vari-focale, 3 Mégapixels

Capteur : 1.3" Progressive Scan CMOS

Résolution : 3 Mégapixels, 2048 x 1536 pixels en 25IPS

Focale : 2.8 à 12 mm, 98° à 30.5°

Sensibilité : 0.7 Lux, 0 lux avec IR

Portée IR : 30 mètres

Image : 3D DNR, WDR, BLC, ROI et saturation, luminosité, contraste paramétrable par logiciel ou navigateur internet

Spécificités : IP66, IK10, flux secondaire, 1 entrée alarme et audio et position 3 axes

Dimensions : 95 x 105 x 258.6 mm

Température de fonctionnement : -30°C à 60°C

Garantie : 3 ans

Caméras IP

Caméras boîtiers



CA560HD

Caméra boîtier 1.3 Mégapixels

Capteur : 1/3" Progressive Scan CMOS

Résolution : 1.3 mégapixels, 1280 x 960p en 25IPS

Sensibilité : 0.01 Lux

Image : Saturation, luminosité, contraste paramétrable par logiciel ou navigateur internet

Alimentation : DC12V/PoE

Spécificités : Flux secondaire, 1entrée et 1 sortie alarme, 1 sortie analogique pour l'installation, emplacement carte micro SD jusqu'à 32 GO

Dimensions : 68 x 64.9 x 144.8 mm

Température de fonctionnement : - 25°C à 60°C

Garantie : 3 ans

CA660HD

Caméra boîtier 3 Mégapixels, Wifi

Capteur : 1/2.5" Progressive Scan CMOS

Résolution : 3 Mégapixels (2048 x 1536) en 15 IPS, (1600 x 1200) en 25 IPS

Sensibilité : 0.6 Lux

Image : Saturation, luminosité, contraste paramétrable par logiciel ou navigateur internet

Alimentation : DC12V/PoE

Spécificités : Flux secondaire, 1entrée et 1 sortie alarme et audio, 1 sortie analogique pour l'installation, emplacement carte micro SD jusqu'à 32 GO et antenne Wifi

Dimensions : 68 x 64.9 x 144.8 mm

Température de fonctionnement : - 10°C à 60°C

Garantie : 3 ans

CA860HD

Caméra boîtier 5 Mégapixels, Wifi

Capteur : 1/2.5" Progressive Scan CMOS

Résolution : 5 Mégapixels (2560 x 1920) en 6.25 IPS, Full HD (1920 x 1080) en 25 IPS

Sensibilité : 0.6 Lux

Image : Saturation, luminosité, contraste paramétrable par logiciel ou navigateur internet

Alimentation : DC12V/PoE

Spécificités : Flux secondaire, 1entrée et 1 sortie alarme et audio, 1 sortie analogique pour l'installation, emplacement carte micro SD jusqu'à 32 GO et antenne Wifi

Dimensions : 68 x 64.9 x 144.8 mm

Température de fonctionnement : - 10°C à 60°C

Garantie : 3 ans



Caméra discrète



CD110HD

Caméra discrète 1.3 Mégapixels

Capteur : 1/3" progressive scan CMOS

Résolution : 1.3 Mégapixels, 1280 x 960 pixels

Focale : 3,7 mm

Sensibilité : 0.01 Lux, 0 lux avec IR

Images : 3D DNR, WDR, BLC, eclipse et gestion via navigateur web (saturation, luminosité et contraste)

Entrées et sorties : Alarme : 2/1, audio : 1/1

Déclenchement alarme : Détection de mouvement et de visage, sabotage, anomalie d'enregistrement

Spécificités : Emplacement micro SD (max. 64 GB)

Dimensions : Boîtier 78 x 105 x 32 mm et caméra Ø25 x 40 mm

Température de fonctionnement : - 30°C à 60°C

Garantie : 3 ans

Caméras IP

Nouveauté ! Caméra ultra-vision



FE360HD

Caméra ultra-vision panoramique sur 360°

Capteur : 1/1.8" Exmor CMOS sensor

Résolution : 6 Mégapixels en 25 IPS

Visualisation : 360°, multiple vues (360°+3, 360°+5, 360°+7)

Focale : 1.6 mm

Sensibilité : couleur 0.2 Lux et 0 Lux avec IR

Porté infrarouge : 10 mètres

Image : WDR, DNR, BLC, et HLC

Alimentation : DC12V±10%, PoE (références : AL102 ou AL405 ou AL910)

Spécificités : IP64, IK08, emplacement carte SD, micro audio et 1 entrée et sortie alarme

Dimensions : Ø 162 x 54 mm

Température de fonctionnement : -25°C à 40°C

Garantie : 3 ans

Caméras IP

Dômes motorisés



DO404HD

Dôme motorisé intérieur zoom x 4

Capteur : 1/2.8" Progressive Scan CMOS
Résolution : 2 Mégapixels
Focale : de 2.8 à 12mm, de 115° à 33,8°
Zoom : x 4
Sensibilité : Couleur 0.05 Lux et N/B 0.0 1Lux
Gestion image : Digital WDR, 3D DNR, BLC, HCL, positionnement 3D
Alimentation : 24VAC, PoE
Spécificités : SD/SDHC slot, jusqu'à 32 GB, livré avec kit d'encastrement.
Dimensions : Ø 165 × 179.5mm (saillie), Ø165 × 168mm (encastré)
Température de fonctionnement : -10°C à 50°C
Garantie : 3 ans



DO418HD

Dôme motorisé intérieur zoom x 20

Capteur : 1/3" Progressive Scan CMOS
Résolution : 1.3 Mégapixels (1280 x 960 en 25IPS)
Focal : 4.7 à 94.0 mm, 58.3° à 3.2°
Zoom : x 20
Sensibilité : 0.05 Lux
Image : Balance des blancs, 3D DNR, BLC et WDR
Entrée et sortie : Audio : 1/1
Alimentation : 24 V (Prévoir un transformateur réf : TR22024)
Spécificités : Support encastrable fourni, double flux et emplacement carte SD jusqu'à 32GB
Dimensions : Ø 220 × 305 mm
Température de fonctionnement : -30°C à 65°C
Garantie : 3 ans

Dômes motorisés infrarouges



DO518HD DO520HDT

Dômes motorisés IR (DO520HDT : tracking)

Capteur : 1/2.8" Progressive Scan CMOS
Résolution : 2 Mégapixels (1920 × 1080) en 25 IPS
Focale : 4.7 à 94 mm, 58.3° à 3.2°
Zoom : x 20 en optique
Sensibilité : 0.5 Lux, 0 Lux avec IR
Portée IR : 100 mètres avec ajustement automatique en fonction du zoom (DO520HDT : 150 mètres)
Image : WB, AGC, 3D DNR et BLC (DO520HDT : et D-WDR, BLC, HCL, DEFOG)
Alimentation : 24 V DC non POE
Spécificité : IP66, flux secondaire, prévoir support SP5XX, emplacement carte SD jusqu'à 32GB, (DO520HDT : et fonction tracking, 7 entrées et 2 sorties alarme)
Dimensions : Ø 220 × 353.4 mm (DO520HDT : Ø 245 × 399mm)
Température de fonctionnement : -30°C à 65°C
Garantie : 3 ans



+

Enregistreur IP

De 4 à 32 voies



Enregistreur NVR

Compatible gamme IP



HD110

Enregistreur 4 voies

Entrées vidéos IP : 4 PoE
Résolution (sortie écran) : HDMI, VGA (1080P) (clone)
Résolution (enregistrement) : Jusqu'à 5 Mégapixels en 25IPS
Espace de stockage : 2 disques SATA (max. 4To)
Entrée et sortie audio : 1 RCA
Multi-site et compatibilité mobile : Oui
Fonctions : Pentaplex, télémétrie, 198 zones de détection /caméra, 4 zones de masquages /caméra
Alimentation : 100~240VAC, 47~63Hz, 3A
Spécificité : Switch intégré
Dimensions : 445 × 290 × 45 mm
Température de fonctionnement : -10°C à 55°C
Garantie : 3 ans

HD120

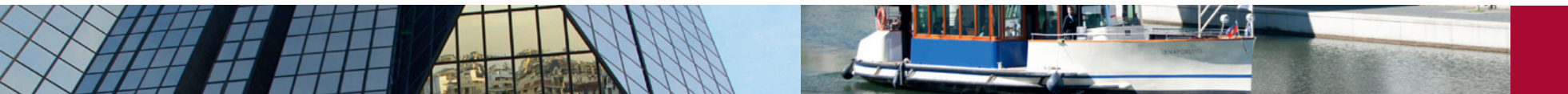
Enregistreur 8 voies

Entrées vidéos IP : 8 PoE
Résolution (sortie écran) : HDMI, VGA (1080P) (clone)
Résolution (enregistrement) : Jusqu'à 5 Mégapixels en 25IPS
Espace de stockage : 2 disques SATA
Entrée et sortie audio : 1 RCA
Entrées et sortie alarme : 4/1
Multi-site et compatibilité mobile : Oui
Fonctions : Pentaplex, télémétrie, 198 zones de détection /caméra, 4 zones de masquages /caméra
Alimentation : 100~240VAC, 47~63Hz, 3A
Spécificité : Switch intégré
Dimensions : 445 × 290 × 45 mm
Température de fonctionnement : -10°C à 55°C
Garantie : 3 ans

HD140

Enregistreur 16 voies

Entrées vidéos IP : 16 (dont 8 ports PoE)
Résolution (sortie écran) : HDMI, VGA (1080P) (clone)
Résolution (enregistrement) : Jusqu'à 5 Mégapixels en 25IPS
Espace de stockage : 2 disques SATA
Entrée et sortie audio : 1 RCA
Entrées et sortie alarme : 4/1
Multi-site et compatibilité mobile : Oui
Fonctions : Pentaplex, télémétrie, 198 zones de détection /caméra, 4 zones de masquages /caméra
Alimentation : 100~240VAC, 47~63Hz, 3A
Spécificité : Switch intégré
Dimensions : 445 × 290 × 45 mm
Température de fonctionnement : -10°C à 55°C
Garantie : 3 ans



Enregistreur NVR

Compatible gamme IP



HD240

Enregistreur 16 voies

Entrées vidéo IP : 16 ports PoE
 Résolution (sortie écran) : HDMI, VGA (1080P) et CVBS (PAL)
 Résolution (enregistrement) : Jusqu'à 5 Mégapixels en 25IPS
 Espace de stockage : 4 disques SATA (ou 2 disques et 1 graveur)
 Entrée et sorties audio : 1/2 BNC
 Entrées et sorties alarme : 16/4
 Multi-site et compatibilité mobile : Oui
 Fonctions : Pentaplex, télémétrie, 198 zones de détection /caméra, 4 zones de masquages /caméra
 Alimentation : 100~240VAC, 47~63Hz, 3A
 Spécificités : Switch intégré, 3 USB et graveur DVD non fourni
 Dimensions : 445 × 390 × 70 mm
 Température de fonctionnement : -10 °C à 55 °C
 Garantie : 3 ans

HD280

Enregistreur 32 voies

Entrées vidéo IP : 32 (dont 16 ports PoE)
 Résolution (sortie écran) : HDMI, VGA (1080P) et CVBS (PAL)
 Résolution (enregistrement) : Jusqu'à 5 Mégapixels en 25IPS
 Espace de stockage : 4 disques SATA (ou 2 disques et 1 graveur)
 Entrée et sorties audio : 1 / 2 BNC
 Entrées et sorties alarme : 16 / 4
 Multi-site et compatibilité mobile : Oui
 Fonctions : Pentaplex, télémétrie, 198 zones de détection /caméra, 4 zones de masquages /caméra
 Alimentation : 100~240VAC, 47~63Hz, 3A
 Spécificités : Switch intégré, 3 USB, et graveur non fourni
 Dimensions : 445 × 390 × 70 mm
 Température de fonctionnement : -10 °C à 55 °C
 Garantie : 3 ans



Technologies

Comparatif des résolutions

La résolution, qu'est-ce que c'est ?

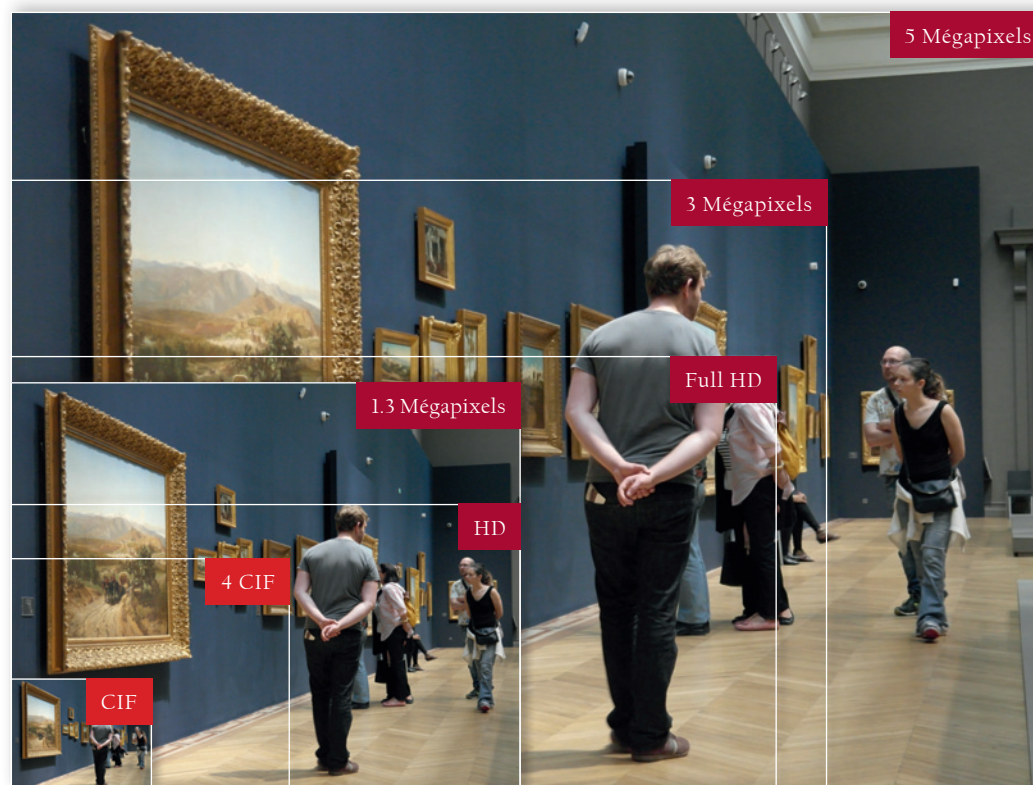
La résolution détermine la qualité de votre image. Plus elle est élevée, plus l'image sera fine et détaillée.

Remarque

Si vous souhaitez une reconnaissance de visage, privilégiez une grande résolution avec un grand espace de stockage.

Résolution	Pixels
Caméra analogique, SD	
QCIF	176 x 144
CIF	352 x 288
4CIF	704 x 576
D1	720 x 576
WD1	960 x 576

Résolution	Pixels
Caméra IP, HD	
HD	1280 x 720
1.3 MPx	1280 x 960
Full HD	1920 x 1080
3 MPx	2048 x 1536
5 MPx	2560 x 1920





+

Caméras SD

*Caméras boîtiers, tubes, dômes, infrarouges, motorisés,
caméras discrètes*



Caméras SD

Dômes infrarouges



DA350

Dôme IR focale fixe, 600 lignes

Capteur : 1/3" DIS
Résolution : 600 TVL en 25 IPS
Focale : 3.6 mm, 70.6°
Sensibilité : 0.1 Lux, 0 Lux avec IR
Portée IR : 20 mètres
Alimentation : 12 Vcc
Spécificités : IP66 et position 3 axes
Dimensions : Ø 89.6 × 59.1 mm
Température de fonctionnement : -40°C à 60°C
Garantie : 3 ans



DA450

Dôme IR vari-focale, 1200 lignes

Capteur : 1/3" CMOS
Résolution : 1200 Lignes
Focale : 2.8 à 12 mm
Sensibilité : 0.01 Lux, 0 Lux avec IR
Portée IR : 25 à 35 mètres
Image : Gain, BLC, Balance des blancs, 3DNR, D-WDR, saturation, acuité, luminosité et miroir
Alimentation : 12 Vcc
Spécificités : IP66, IK06, position 3 axes et commande menu OSD dans le câble
Dimensions : 144.8 x 133 x 101.68 mm
Température de fonctionnement : -30°C à 80°C
Garantie : 3 ans



DA650

Dôme IR vari-focale, 720 lignes

Capteur : 1/3" Super HAD CCD II
Résolution : 720 TVL en 25 IPS
Focale : 2.8 à 12 mm, 92° à 27.2°
Sensibilité : 0.01 Lux, 0 Lux avec IR
Portée IR : 10 à 15 mètres
Image : HLC/BLC, SUPER-WDR/D-WDR, antibrouillard, et zoom numérique
Alimentation : 12 Vcc
Spécificités : IP66, IK10, position 3 axes, et commande menu OSD dans le câble
Dimensions : Ø130 mm × 111.5 mm
Température de fonctionnement : -10°C à 50°C
Garantie : 3 ans



Caméras SD

Caméras tubes infrarouges



CA15IR

Caméra focale fixe, 600 lignes

Capteur : 1/3" DIS
Résolution : 600 TVL en 25 IPS
Focale : 3.6 mm, 70.6°
Sensibilité : 0.1 Lux, 0 Lux avec IR
Portée IR : 10 à 20 mètres
Alimentation : 12 Vcc
Spécificités : IP66 et position 3 axes
Dimension : Ø 70 x 154.3 mm
Température de fonctionnement : -40°C à 60°C
Garantie : 3 ans



CA50IR

Caméra ultra-vision IP 360°

Capteur : Sony Effio-E solution
Résolution : 700 TVL en 25 IPS
Focale : 2.8 à 12 mm, 80° à 27.2°
Sensibilité : 0.001 Lux, 0 Lux avec IR
Portée IR : 40 mètres avec smart IR
Image : Masquage, 3D DNR, HLC et D-WDR, E-ZOOM
Alimentation : 12 Vcc
Spécificités : IP66, IK05, réglage externe de la focale et du zoom, et position 3 axes
Dimension : 88 x 89.4 x 257.7 mm
Température de fonctionnement : -10°C à 60°C
Garantie : 3 ans



CA100IR

Caméra ultra-vision IP 360°

Capteur : 960H Solution CCD
Résolution : couleur 650 lignes, N&B 700 lignes
Objectif : 6 à 50 mm, 48° à 6°
Portée infrarouge : 100 mètres (focale 50mm)
Image : Gestion contre jour D-WDR, ATW, réduction de bruit 2D, BLC, HLC, et balance des blancs
Alimentation : 12VCC (765mA avec IR)
Spécificités : IP66, IK05, chauffage intégré, et réglage externe de la focale et du zoom
Dimensions : 377 x 110 mm
Température de fonctionnement : -10°C à 60°C
Garantie : 3 ans

Caméras SD

Caméras discrètes



CD101

Caméra discrète avec micro et radar

Capteur : 1/3" Sony color Super Had II

Résolution : 470 Lignes

Sensibilité : 0.01 Lux

Focale : 3.7mm, 65°

Image : AGC et BLC

Alimentation : 12Vcc

Spécificités : Microphone audio de bonne qualité inclus et un radar fonctionnel

Dimensions : 120 x 70 x 50 mm

Garantie : 3 ans



CD105

Caméra discrète avec micro

Capteur : 1/3" Sony color Super Had II

Résolution : 420 Lignes

Sensibilité : 0.01 Lux

Focale : 3.7mm, 65°

Alimentation : 12 Vcc

Spécificité : Omnidirectionnel de surface et électro-condensateur

Dimensions : Ø 120 x 60 mm

Garantie : 3 ans



CD110

Caméra miniature, 700 lignes

Capteur : 1/3" SONY CCD

Résolution : 700 Lignes

Sensibilité : 0.002 Lux

Focale : 3.7 mm, 70°

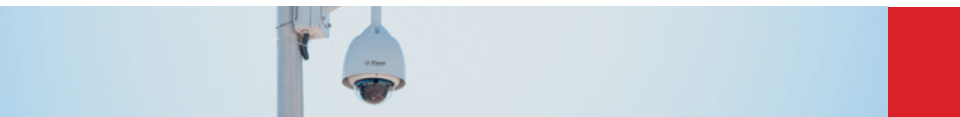
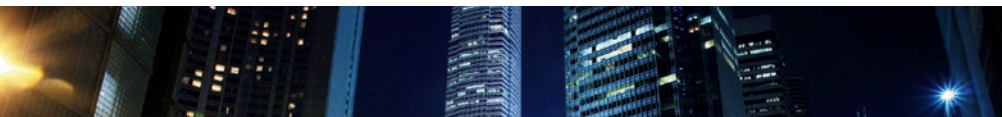
Alimentation : 12Vcc

Spécificité : Basculement automatique vision nocturne

Dimension : 30 x 30 x 19 mm

Température de fonctionnement : -30 °C à 60 °C

Garantie : 3 ans



Dôme motorisé



DO410

Dôme intérieur 650 lignes, zoom x 10

Capteur : 1/4" Interline Transfer CCD
Résolution : 650 TVL en 25 IPS
Focale : 3.8 à 38mm / F1.8
Zoom : optique x 10, numérique x 10
Sensibilité : Couleur 0.7 Lux, N&B 0.02 Lux
Gestion de l'image : AGC, balance des blancs, BLC et DNR
Alimentation : 12V
Spécificités : IK05, IP66 et 4 entrées alarme
Dimensions : Ø 125 x 125 mm
Température de fonctionnement : -10°C à 50°C
Garantie : 3 ans



DO523

Dôme IR 600 lignes, zoom x 23

Capteur : Samsung module
Résolution : 600 TVL
Sensibilité : Couleur 0.1 Lux et 0 Lux avec IR
Portée IR : Jusqu'à 100 mètres avec ajustement automatique en fonction du zoom
Focale : 3.9 à 89.7mm, 55.5° à 2.5°
Zoom : x 23 en optique
Image : WB, AGC, BLC, D-WDR et 8 zones de masquage
Spécificités : IP66, IK06, menu OSD, smart IR et livré avec son support mural
Alimentation : DC12V±10% /5A fournie
Dimensions : 348 x 306 mm
Température de fonctionnement : -30°C à 65°C
Garantie : 3 ans



DO535

Dôme IR 600 lignes, zoom x 37

Capteur : Samsung module
Résolution : 600TVL
Sensibilité : couleur 0.1 Lux et 0 Lux avec IR
Portée IR : jusqu'à 100 mètres avec ajustement automatique en fonction du zoom
Focale : 3.5 à 129.5mm, 55.5° à 1.59°
Zoom : x 37 en optique
Image : WB, AGC, BLC, D-WDR et 8 zones de masquage
Spécificités : IP66, IK06, menu OSD, smart IR et livré avec son support mural
Alimentation : DC12V±10% /5A
Dimensions : 348 x 306 mm avec support
Température de fonctionnement : -30°C à 65°C
Garantie : 3 ans



DO535T

Dôme IR tracking 700 lignes, zoom x 36

Capteur : 1/4" Interline transfer CCD
Résolution : 700 TVL
Sensibilité : Couleur 0.02 Lux, 0 Lux avec IR
Portée IR : 150 mètres
Focal : 3.3 à 119mm, 57.1° à 1.7°
Zoom : x36 (optique), x16 (digital)
Gestion de l'image : DWDR / 3D DNR / AGC / BLC / ICR
Alimentation : 24 VAC
Spécificités : IP66 / IK5, tracking, fonction parking, patrouille, smart IR
Dimensions : Ø245 × 399 mm
Température de fonctionnement : -30°C à 65°C
Garantie : 3 ans

Caméras SD

Caméras boîtiers



Nouveautés ! Caméras ultra-visions



CA660

Caméra boîtier, 550 lignes

Capteur : 1/3" SONY CCD
Résolution : couleur 550 lignes, N&B 650 lignes en 25 IPS
Sensibilité : couleur 0.005 Lux, N&B 0.0005 Lux
Image : Balance des blancs, compensation contre jour BLC et HLC
Alimentation : 24 V Ac, 12 Vcc
Spécificités : Livré sans objectif et basculement automatique d'un filtre IR
Dimension : 68.8 x 56 x 111 mm
Température de fonctionnement : -10°C à 60°C
Garantie : 3 ans

CA860

Caméra boîtier, 650 lignes

Capteur : 1/3" SONY CCD
Résolution : couleur 650 lignes, N&B 700 lignes en 25 IPS
Sensibilité : couleur 0.001 Lux, N&B 0.0001 Lux
Image : Balance des blancs, compensation contre jour BLC et HLC
Alimentation : 24 V Ac, 12 Vcc
Spécificités : BLC, HLC, livré sans objectif et basculement automatique d'un filtre IR
Dimension : 68.8 x 56 x 111 mm
Température de fonctionnement : -10°C à 60°C
Garantie : 3 ans

FE180

Caméra ultra-vision 180°

Capteur : 1/3" Sony Super HAD II CCD
Résolution : 700 lignes
Focale : 1.5 mm
Sensibilité : 0.05 Lux et 0 Lux avec IR
Portée infrarouge : 10 à 15 mètres
Image : 3D-DNR, BLC et WDR
Alimentation : DC12V±10% (références : AL102 ou AL405 ou AL910)
Spécificités : IP64, IK06 et position 3 axes
Dimensions : 105 x 80.8 mm
Température de fonctionnement : -40°C à 60°C
Garantie : 3 ans

FE360

Caméra ultra-vision 360°

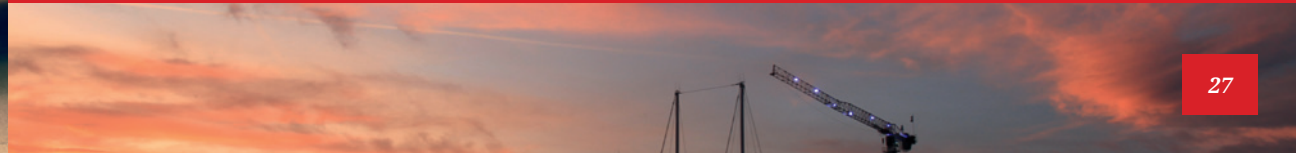
Capteur : 1/3" Sony Super HAD II CCD
Résolution : 700 lignes
Focale : 1.2 mm
Sensibilité : 0.00001 Lux
Image : 3D-DNR, BLC et WDR
Alimentation : DC12V±10% (références : AL102 ou AL405 ou AL910)
Spécificités : IP64, IK06 et position 3 axes
Dimensions : 120 x 62mm
Température de fonctionnement : -40°C à 60°C
Garantie : 3 ans



+

Enregistreur SD

De 4 à 32 voies



Enregistreur DVR

Compatible gamme SD



SD104

Enregistreur 4 voies

Entrées vidéo : 4

Résolution écran : HDMI & VGA (1080P à XGA), CVBS (PAL)

Résolution enregistrement : D1 / 4 CIF / 2 CIF / CIF / QCIF en 25 IPS

Entrée et sortie son : 1 RCA

Entrées et sorties alarme : 4 / 2

Espace de stockage : 1 disques SATA

Capacité par disque : 4TB max.

Fonctionnalités : Multi-site, 198 zones de détection / caméra, 4 zones de masquage / caméra et compatible smartphone et tablette

Alimentation : 12 VDC

Spécificités : 2 USB, conforme à la loi Française

Dimensions : 315 x 230 x 45 mm

Température de fonctionnement : -10 °C à 55 °C

Garantie : 3 ans

SD108

Enregistreur 8 voies

Entrées vidéo : 8

Résolution écran : HDMI & VGA (1080P à XGA), CVBS (PAL)

Résolution enregistrement : D1 / 4 CIF / 2 CIF / CIF / QCIF en 25 IPS

Entrée et sortie son : 1 RCA

Entrées et sorties alarme : 8 / 4

Espace de stockage : 2 disques SATA

Capacité par disque : 4TB max.

Fonctionnalités : Multi-site, 198 zones de détection / caméra, 4 zones de masquage / caméra, compatible smartphone et tablette

Alimentation : 12 VDC

Spécificités : 2 USB, conforme à la loi Française

Dimensions : 445 x 290 x 45 mm

Température de fonctionnement : -10 °C à 55 °C

Garantie : 3 ans

SD116

Enregistreur 16 voies

Entrées vidéo : 16

Résolution écran : HDMI & VGA (1080P à XGA), CVBS (PAL)

Résolution enregistrement : D1 / 4 CIF / 2 CIF / CIF / QCIF en 25 IPS

Entrée et sortie son : 16 / 1 RCA

Entrées et sorties alarme : 16 / 4

Espace de stockage : 2 disques SATA

Capacité par disque : 4TB max.

Fonctionnalités : Multi-site, 198 zones de détection / caméra, 4 zones de masquage / caméra, compatible smartphone et tablette

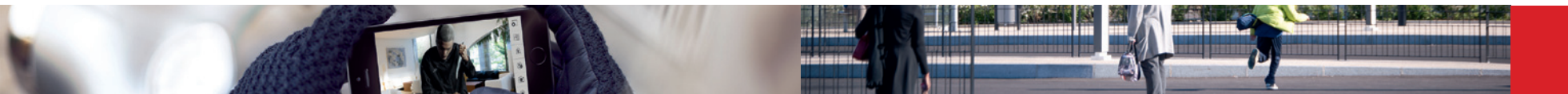
Alimentation : 12 VDC

Spécificités : 2 USB, conforme à la loi Française

Dimensions : 445 x 290 x 45 mm

Température de fonctionnement : -10 °C à 55 °C

Garantie : 3 ans



Enregistreur DVR

Compatible gamme SD



SD5XX

Enregistreur de 4 à 32 voies

Résolution écran : HDMI & VGA (1080P à XGA), CVBS (PAL)

Résolution enregistrement : 6CIF(WD1) / 4 CIF / 2 CIF / CIF / QCIF en 25 IPS

Espace de stockage : 4 disques SATA (ou 2 et 1 graveur DVD)

Capacité par disque : 4TB max.

Fonctionnalités : Multi-site, 198 zones de détection / caméra, 4 zones de masquage / caméra, compatible smartphone et tablette

Alimentation : 240VAC

Spécificités : 2 USB, conforme à la loi Française, graveur et disque dur non fournis

Température de fonctionnement : -10 °C à 55 °C

Garantie : 3 ans

SD504

Entrées vidéo : 4 BNC

Sorties vidéo loop : 4

Entrée et sorties son : 1 / 2

Entrées et sorties alarme : 4 / 1

Dimensions : 445 x 390 x 70 mm

SD516

Entrées vidéo : 16 BNC

Sorties vidéo loop : 16

Entrée et sorties son : 4 / 2

Entrées et sorties alarme : 16 / 4

Dimensions : 445 x 390 x 70 mm

SD532

Entrées vidéo : 32 BNC

Sorties vidéo loop : 32

Entrée et sorties son : 4 / 2

Entrées et sorties alarme : 16 / 8

Dimensions : 445 x 390 x 70 mm

SD508

Entrées vidéo : 8 BNC

Sorties vidéo loop : 8

Entrée et sorties son : 4 / 2

Entrées et sorties alarme : 8 / 4

Dimensions : 445 x 390 x 70 mm

SD524

Entrées vidéo : 24 BNC

Sorties vidéo loop : 24

Entrée et sorties son : 4 / 2

Entrées et sorties alarme : 16 / 8

Dimensions : 445 x 470 x 95 mm



Accessoires

Supports caméras

Supports dômes motorisés



SP500

Support mural

DO535T
DO518HD
DO520HDT



SP500A

Support d'angle

DO535T
DO518HD
DO520HDT



SP500M

Support
mat

DO535T
DO518HD
DO520HDT

Supports dômes motorisés



SP500P

Support plafond

DO535T
DO518HD
DO520HDT



SP500T

Support tombant

DO535T
DO518HD
DO520HDT



SP410

Support mural

DO410

Supports caméras



SP100

Support
plastique

CA660, CA860,
CA560HD, CA-
660HD, CA860HD



CE400

Caisson
ventilé
thermostaté

CA660, CA860,
CA560HD, CA-
660HD, CA860HD



SP350HD

Support mural

DA350HD



Accessoires

Supports, alimentations et pupitres

Supports caméras



SP650

Support mural

DA650, DA450HD,
DA650HD



SP50HD

Boîte de
raccordement

CA50HD, CA80HD



SP450

Boîte de
raccordement

DA450

Alimentations



AL102

Alimentation 12V 1
sortie 2A

Toutes
caméras 12v



AL405

Alimentation 12V 4
sorties 5A

Toutes
caméras 12v



AL910

Alimentation secours
12V 9 sorties 10A
(livrée sans batterie)

Toutes
caméras 12v

Pupitres



CL300

Pupitre de contrôle
de télémétrie

Doxxx



CL300HD

Pupitre réseau de
contrôle

DoxxxHD, SDxxx,
HDxxx

Raccord



BNCCAT

Raccord BNC/CAT5
permettant la liaison
analogique sur du
CAT5 jusqu'à 300m

Toutes
caméras
analogiques



Accessoires

Moniteur, boîtier et objectifs

Moniteur de service



MO980

Moniteur de service,
avec Entrée/Sortie
BNC , audio, télémé-
trie, testeur câble
Réseau, livré avec
sacoche et chargeur
USB

Toutes
caméras

Boîtier de protection enregistreur



CASE

Dimensions (LxHxP)
Intérieur : 495 x 100
x 400 mm | Extérieur
: 505 x 120 x 405 mm

SD5xx & HD2xx

Objectifs



OB28

Objectif SD 2,8mm

CA660, CA860



OB358

Objectif SD 3,5 à
8mm

CA660, CA860



OB5100

Objectif SD
5 à 100mm

CA660, CA860



OB28HD

Objectif HD 2,8mm

CA560HD, CA-
660HD, CA860HD



OB2812HD

Objectif HD 2,8 à
12mm

CA560HD, CA-
660HD, CA860HD



OB10120HD

Objectif HD
10 à 120 mm

CA560HD, CA-
660HD, CA860HD

NOUVEAUX LOCAUX



450m³ de stock



300m² de bureau



Venez visiter nos nouveaux locaux !

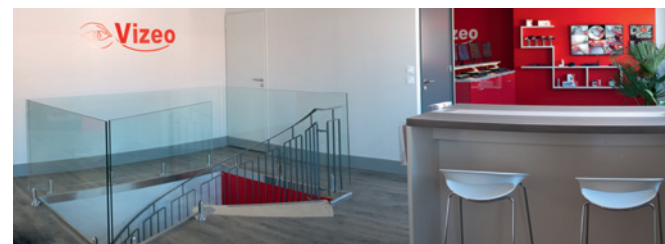
Depuis avril 2015, Vizeo a déménagé dans de nouveaux bâtiments plus grands, et plus fonctionnels.

1500m³ de stock pour répondre à la hausse des commandes

250m² de bureau avec un nouveau showroom et une salle de réunion à votre disposition.

1 atelier technique pour les formations et les SAV.

C'est aussi : une salle serveur - un studio photo - un laboratoire pour tester les nouveaux produits - et un atelier pour la préparation des commandes





www.vizeo.eu

Vidéoprotection
Caméras, enregistreurs et logiciels

13, rue Emile Decorps
69100 Villeurbanne

Hotline : +33 (0)4 72 12 27 96 (non surtaxé)
Email : contact@vizeo.eu

Édition Juin 2015 | Innover pour mieux sécuriser