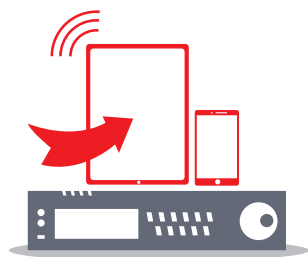




Nouvelle gamme **Vizeo**

Vidéo protection | Édition 2013

www.vizeo.eu



p.04

01 | Nouvelles technologies Vizeo

Sommaire produits Vizeo	04
Technologies enregistreur	06
Technologies caméra	10
Conseils d'achat	12



p.14

02 | Système IP, HD

Conseils et aides à l'installation	14
Caméras boîtiers	16
Dômes infrarouges fixes	18
Dôme infrarouge motorisé	22
Enregistreurs HD	24
Pont wifi HD	26
Grille comparative de la gamme HD	27



p.28

03 | Logiciels de supervision

My vizeo, logiciel PC	28
Systeveo tablette et smartphone	29
Tablette Vizeo	30
Focalize, application de productivité	31



Sommaire

Catalogue 2013



p.33

04 | Système analogique, SD

Conseils et aides à l'installation	32
Caméras boîtiers	34
Dômes infrarouges fixes	36
Dômes infrarouges motorisés	42
Supports dômes	44
Caméras discrètes	45
Enregistreurs SD	46
Pont HF SD	49
Accessoires SD	50
Grille comparative de la gamme SD	52



p.54

05 | Formation Vizeo

Formation technique et commerciale	
------------------------------------	--



p.55

06 | Contacts

Qui nous-sommes ?	55
Contacts	56



Sommaire Nos produits

Caméra IP / HD

Caméras boîtiers

	CA560HD CA660HD	p. 16 / p. 17
	OB49HD OB2812HD OB10120HD	
	CE400 SP100	

Caméras infrarouges fixes

	CA20HD	p. 18
	CA50HD	p. 20
	DA350HD	p. 19



DA650HD

p. 21

Dôme motorisé infrarouge



DO518HD

p. 22

Enregistreurs IP / HD



Série HD1xx

p. 24



Série HD2xx

p. 25

Pont WIFI IP / HD

WF01ER
WF02ER

p. 26

Accessoires



CL300HD

p. 23

Supports pour dôme motorisé (HD et SD)



SP500



SP500A



SP500P



SP500T



SP500M

p. 23
&
p. 44

Caméras analogiques / SD

Caméras boîtiers

	CA660 CA860	p. 34 / p. 35
	OB28 OB358 OB5100	
	CE400 SP100	

Caméras infrarouges fixes

	CA15IR	p. 36
	CA50IR	p. 38
	CA100IR	p. 40
	DA350	p. 37
	DA450	p. 39
	DA650	p. 41



DO410

p. 42

Dômes motorisés

DO523
DO535

p. 43

Caméras discrètes



CD101



CD105

p. 45



CD110

Enregistreurs SD



Série SD1xx

p. 46



Série SD5xx

p. 47

EM604
EM6043G

p. 48

Pont HF SD

HF1000
HF1000T

p. 49

Accessoires



CL300



MO980



EHMIC



AL102

AL405
AL910p. 50
/
p. 51UTP101
UTP200

AV104



QC104



SP400E

p. 42



Nouveautés Technologiques sur tous nos enregistreurs

3 Sorties vidéo indépendantes modulables (matrice)

Grande nouveauté, les enregistreurs disposent de 3 sorties totalement indépendantes : HDMI (Full HD) VGA (Full HD) et BNC (Pal). Vous pouvez configurer librement le nombre de caméras, la disposition dans l'image sur chaque écran. Jusqu'à 64 préconfigurations sont possibles par écran.



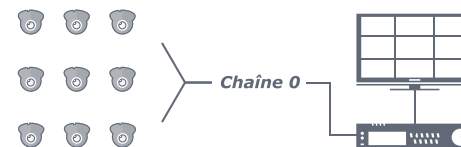
Format d'enregistrement analogique en WD1

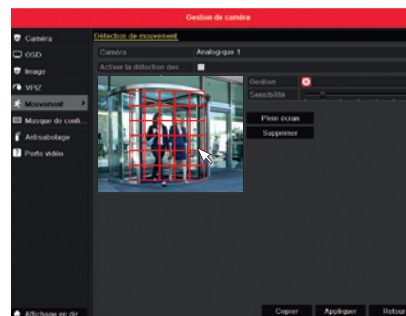
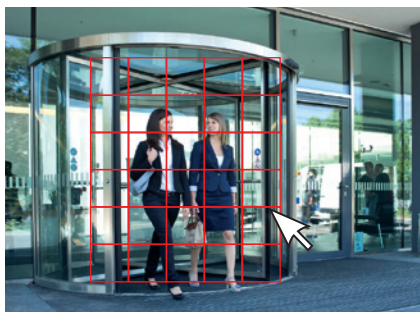
La gamme d'enregistreurs SD5xx analogiques atteint une qualité optimale d'enregistrement, le WD1 (960 x 576 Pixels) qui succède au 4CIF (704 x 576). Ce nouveau format s'adapte parfaitement à la résolution des écrans 16/9.



Chaîne 0

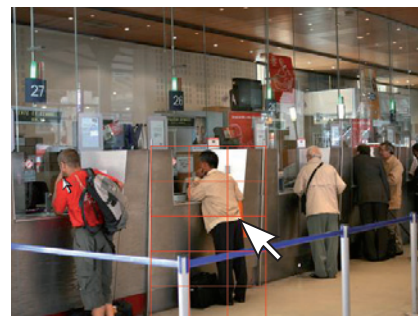
Ce système vous permet d'économiser de la bande passante. L'ensemble des caméras est assemblé dans un seul flux. Vous pouvez visualiser l'intégralité de l'installation vidéo comme si vous ne lisiez qu'une seule caméra.





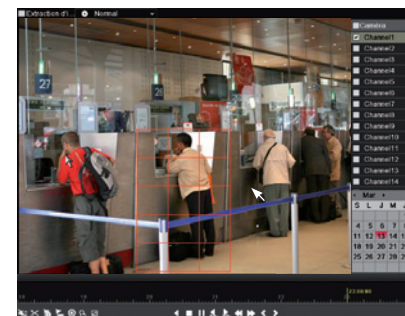
Détection de mouvements à l'enregistrement

Vous pouvez déterminer des zones sensibles dans l'image grâce à un quadrillage. L'enregistreur ne va sauvegarder que les détections de mouvements. Cette fonction optimise l'espace de stockage. Vous pouvez également coupler ce système avec une alarme.



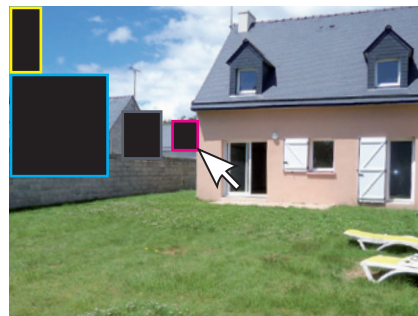
Recherche intelligente dans l'image à la relecture

Pour faciliter la recherche, il est possible de sélectionner une zone dans l'image et de lancer la recherche de détection de mouvements uniquement dans ce secteur.



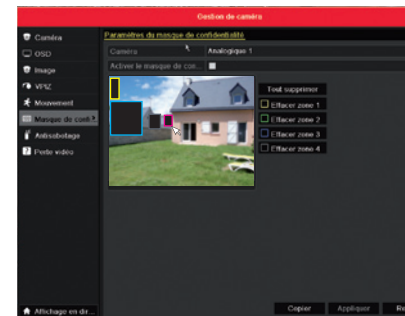
Webservice compatible avec tous les navigateurs, sans active X

Accéder plus facilement et plus rapidement sur le Webservice. Pas besoin d'activeX, il est accessible directement sur Safari, Firefox, Google Chrome, Internet Explorer et Opéra.



Zone de Masquage

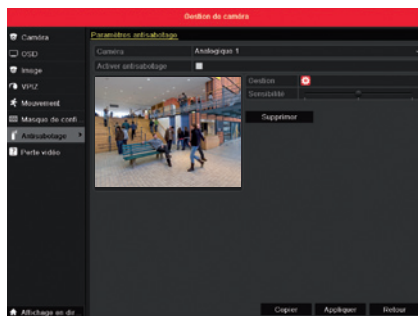
Conformes à l'arrêté du 03 Août 2007, les enregistreurs Vizeo intègrent jusqu'à 4 zones de masquage par caméra fixe. Vous pouvez préserver les zones privées et sensibles.





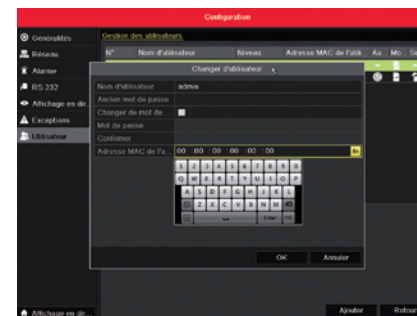
Anti-sabotage sur les caméras

Les enregistreurs Vizeo sont dotés de sécurités pour prévenir les actes de sabotage. Si une caméra est arrachée ou masquée, ou qu'il y ait une perte de signal, une alarme se déclenche. Plusieurs scénarii sont disponibles (affichage, notification et/ou activation de l'alarme).



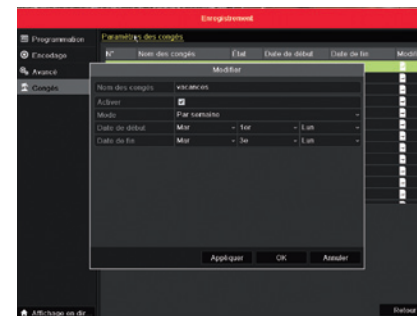
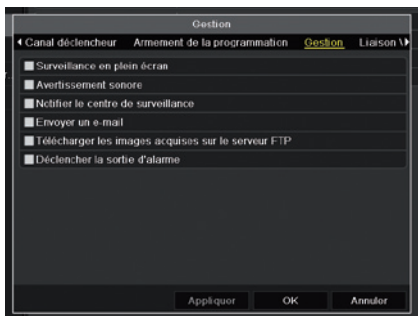
Accès sécurisé

Vous pouvez limiter l'accès des visiteurs en rentrant leur adresse Mac et contrôler leurs actions dans le système de l'enregistreur. Celui-ci est accessible en protocole HTTPS. En cas de connexion illégale sur l'enregistreur, vous pouvez activer une alarme.



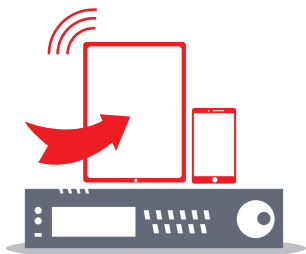
Gestion des alarmes

Le système est compatible avec les protocoles de télésurveillance. Vous pouvez coupler des actions et programmer des scénarii en cas de détection : affichage de l'action en plein écran, notification sonore, envoi des images par Email et FTP et/ou déclenchement de l'alarme.



Gestion calendrier

Les modes d'enregistrement sont paramétrables par date, par heure et par vacances. Ex. Dans une cité scolaire, le mode détection de mouvement se déclenche automatiquement pendant les vacances.



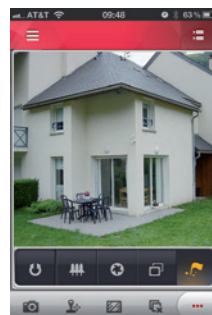
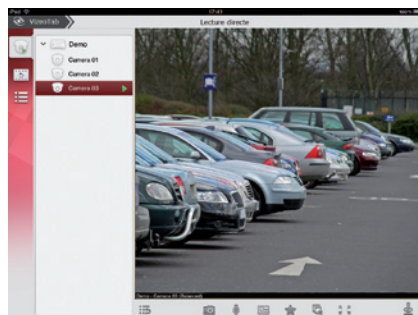
Compatible avec les appareils mobiles

Les images en temps réels et la relecture sont accessibles depuis un smartphone ou une tablette avec nos applications de supervision. Vous pouvez contrôler les dômes motorisés et superviser à distance. Les applications sont disponibles sur Google Play (Android) et AppleStore (IOS).



Zoom digital 16X en lecture et en relecture

Pour améliorer l'observation et la recherche, les enregistreurs intègrent une nouvelle fonction loupe. Vous pouvez zoomer dans l'image jusqu'à 16 fois. Une miniature de la vue général vous aide à naviguer dans l'image. (Nécessite une grande qualité d'image).



Conformes à la loi Française

Conformes à l'arrêté du 03 Août 2007, les images sont recevables devant les forces de l'ordre.



Prise en charge audio

Avec un micro pupitre, vous pouvez diffuser un message. (ex. annonce générale, appel dissuasif contre le vol et les agressions, etc.)



Maintenance des disques durs

L'enregistreur diagnostique en temps réel, l'état des disques durs et prévient les risques de perte de données.



Protection anti-vibration

Technologie brevetée, les disques durs sont protégés contre les petites secousses et les vibrations.



128 connexions simultanées

Possibilité de 128 connexions simultanées sans ralentissement significative du système.



DDNS, IP dynamique

Faites des économies, vous n'avez plus besoin d'IP fixe pour accéder à l'enregistreur à distance.



RTSP

Doté du protocole RTSP. Les images sont lisibles à distance à partir du lecteur multimédia VLC.



Nouveautés Technologiques sur nos caméras

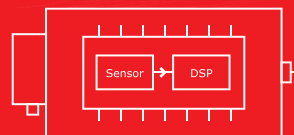
Capteur CCD IR



Nouveau capteur DIS



Nouveau capteur **DIS** dans la gamme Vizeo, il filtre les bruits parasites, élimine la perte de couleur et offre une reproduction plus fidèle.

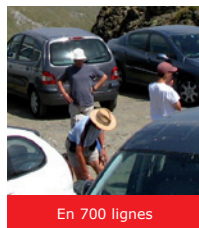


Le nouveau Chipset (circuit électronique) DIS regroupe dans un seul composant les technologies SOC (System On Chip) et DSP (Digital Signal Processor) et garantit l'intégrité de l'image et des couleurs avec une faible consommation.



Résolution 700 lignes

Le nouveau capteur **DIS en 700 lignes** offre plus de finesse et de détails à l'image même après un zoom. Les contours dans l'image restent nets.



Wide Dynamic Range (Gestion avancée de contre-jour)

Il contrôle l'équilibre des zones d'ombres et lumineuses sur une prise de vue. Même à contre-jour, vous pouvez surveiller l'intérieur d'un entrepôt et sa devanture.





HCL (High Light Compensation) et Eclipse

Bloque les lumières fortes et évite l'éblouissement. Ces deux technologies sont indispensables pour la vision nocturne en bord de route ou pour la lecture de plaque d'immatriculation.



Sans HCL et sans eclipse



Avec HCL



Avec Eclipse



EIS (Electronic Image Stabilization)

Si la caméra est déstabilisée par des secousses, le capteur compense les tremblements en comparant les trames dans l'image. Ainsi, le visuel reste toujours net.



Sans EIS



Avec EIS

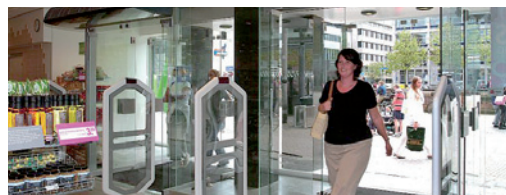


ATR (Reproduction des tons adaptative)

Cette technologie améliore les contrastes et la perte de détails dans les zones à contre-jour ou sur / sous exposé.



Sans ATR



Avec ATR



3 Axes

S'adapte parfaitement à son environnement et permet d'optimiser le champ de vision souhaité. Plafond, mur et plan incliné.



IP66 (Indice de protection)

Est l'indice de protection contre les poussières et l'eau (de mer).



Anti-vandale

La caméra est à l'épreuve du vandalisme et des actes malveillants.



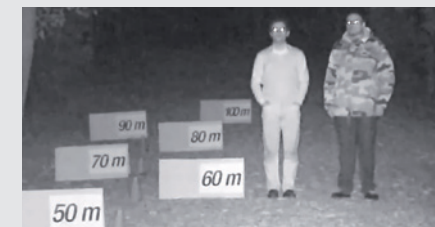
Vision jour et nuit

Lorsque la luminosité est trop faible, un filtre infrarouge vient basculer automatiquement devant le capteur. La vision permute en noir et blanc pour capter le maximum de détails.



IRC et infrarouge

La nouvelle technologie ICR combinée à l'infrarouge contribue à une meilleure qualité d'image en vision nocturne.





Comment bien choisir ?

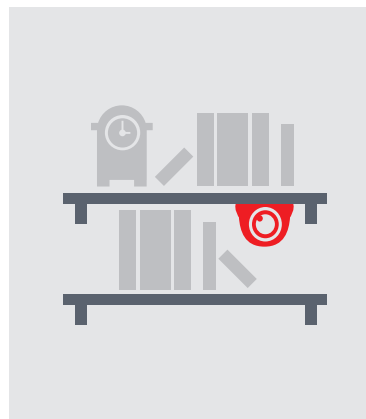
Où placer les caméras ?

Afin d'assurer une protection parfaite et optimale de la propriété, il faut veiller à placer les caméras de surveillance de façon astucieuse afin de couvrir les passages obligés et de ne pas laisser d'angle mort.



1. Choisir les pièces à risque

Les pièces sensibles diffèrent selon l'emplacement des biens matériels (informatique, marchandise, réserve d'argent, etc.) et l'emplacement des objets de valeurs (bijoux, tableaux, etc.). Les pièces contenant ce type d'objet doivent être couvertes en priorité par le champ d'une ou plusieurs caméras de surveillance. Il faut également penser à **équiper d'une caméra les passages obligés pour entrer dans ces pièces.**



2. Dissimuler les caméras

Les caméras de protection doivent se faire discrètes à l'intérieur. Elles sont là pour prendre les images du cambriolage, et ce, le plus longtemps possible afin de **pouvoir suivre et identifier les intrus**. Il est donc primordial qu'elles ne soient pas trop mises en évidence et qu'elles se fondent dans le décor. Une pose sur un meuble sera souvent plus discrète qu'un support mural ou plafond.



3. Mettre en évidence les caméras extérieures

À l'extérieur, l'installation d'une ou plusieurs caméras de surveillance permet en règle générale d'**assurer une très forte dissuasion**. C'est pourquoi il est vivement conseillé de placer les caméras extérieures bien en évidence sur la façade ou à l'entrée d'un établissement. Il faut cependant veiller à **installer les caméras en hauteur** afin de limiter les tentatives de sabotage. Le champ de vision de la caméra doit absolument couvrir les entrées du bâtiment ainsi que l'entrée de la propriété et de préférence les parcours menant des uns aux autres afin de pouvoir suivre les intrus en cas de détection de mouvement extérieure.

Comment choisir une caméra ?



Pour bien choisir une caméra, il est important d'analyser et d'identifier les réels besoins.

1. Que souhaitez-vous surveiller et de quelle manière ?

3 Types de vues se distinguent :

- L'**observation générale**
- La **reconnaissance d'événement**
- L'**identification des personnes et des biens**

Cette information déterminera l'objectif nécessaire.

2. À quel endroit sera placée la caméra ?

- **Intérieur**
- **Extérieur**

Déterminez les conditions environnementales dans lesquelles la caméra sera installée (température, luminosité, contraintes physiques, etc.) Cette question permettra de choisir un boîtier qui répond aux contraintes d'installations.

3. Doit-elle enregistrer la nuit ?

Si la réponse est positive. Vous devez vous orienter sur des caméras qui intègrent la technologie infrarouge ou vous assurer d'un minimum d'éclairage.

IP/HD ou analogique ? À qui s'adressent les installations IP ?

La nouvelle gamme IP/HD a fortement évolué, et se positionne aujourd’hui comme successeur de la gamme SD. Elle s’adresse à tout le monde, du petit commerçant aux grandes entreprises. Les prix sont plus accessibles et offrent plus d’avantage et de qualité :

1. Une qualité d’image exceptionnelle qui atteint le Full HD (1920x1080 pixels).

2. Une simplicité d’installation

Les caméras sont PoE, elles sont alimentées par le câble réseau. Dans les constructions récentes, il n’est même plus nécessaire de tirer des câbles. Vous pouvez utiliser le réseau existant.

3. Réseau indépendant

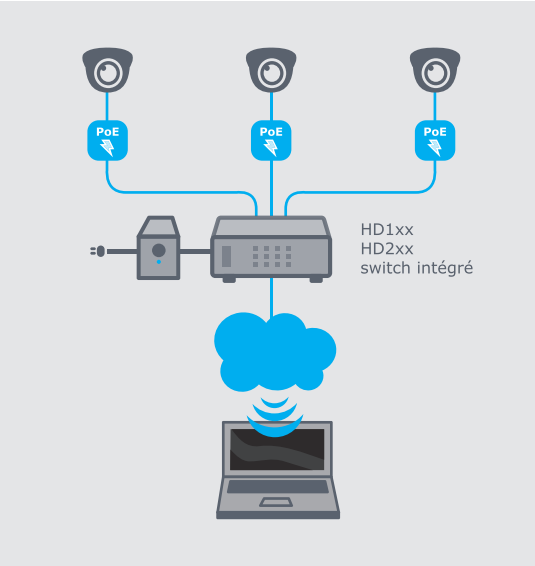
Chaque enregistreur dispose d’un switch interne, et crée un réseau indépendant « LAN » qui ne touche pas le réseau existant.

4. Système sécurisé

En ajoutant un onduleur sur l’enregistreur, toutes vos caméras sont protégées contre les coupures malveillantes de courant.

5. Compatible avec les systèmes d’alarme

Les enregistreurs disposent de plusieurs entrées et sorties alarmes. Grâce à nos logiciels de supervision, vous pouvez coordonner les deux systèmes sur une seule interface.



Quelles sont les différentes résolutions d’enregistrement ?

Les résolutions déterminent la qualité et la précision de votre image. Plus le nombre de pixels est élevé et plus votre image sera détaillée.

Toute la gamme SD Vizeo atteint la résolution D1 et la gamme IP Vizeo la HD et FullHD.

Résolutions	Nbr de pixel	Utilisations	Législation		Gamme	
			En plan large	Pour l’identification	Analogique	IP
QCIF	176 x 144	Visualisation sur smartphone	Non		Oui - Flux secondaire réservé au réseau	
CIF	352 x 288	Standard Analogique	Oui en min. 25 IPS	Non	Oui	Oui
4CIF / D1	704 x 576 / 720 x 576	Haut de gamme Analogique	Oui	Oui en min. 12IPS	Oui	Oui
WD1	960 x 576	Haut de gamme Analogique	Oui	Oui en min. 12IPS	Oui	Oui
HD	1280 x 720	Gamme HD	Oui		Oui	Oui
Full HD	1920 x 1080	Gamme HD	Oui		Oui	Oui

Gamme HD

Conseils et nouveautés

La nouvelle gamme IP/HD a fortement évoluée. Elle se positionne aujourd'hui comme **successeur de la gamme SD**. Les prix sont plus accessibles et offrent plus d'avantage et de qualité.

Mais à qui s'adressent les installations IP/HD ?

À **tout le monde**, du petit commerçant aux grandes entreprises. Les prix de la gamme HD se démocratisent, et offrent que des avantages.

Marque Française

PoE

A Élargit le champ de vision

La gamme HD offre plus de détails à l'image, il vous est possible de cadrer plus large et d'optimiser les coûts en divisant le nombre de caméra.

B Un plus grand nombre de caméra

La gamme HD ouvre ses portes aux grandes installation, il est maintenant possible de mettre 32 caméras simultanées sur l'enregistreur HD280.

C Installation entièrement secourue

Grâce à la fonction PoE, les caméras sont alimentées par l'enregistreur avec un câble cat5/6. Vous pouvez aisément sécuriser l'intégralité du système en ajoutant simplement un onduleur sur l'enregistreur en cas de coupure malveillante du système électrique. (Jusqu'à 8 caméras)

D Plug and play

Sur les bâtiments récents comportant des prises RJ45, vous n'avez pas besoin d'alimentation, ni de câblage à installer. La gamme de caméra HD est entièrement PoE. Elles sont auto-alimentées par le câble réseau (cat5/6). Chez les particuliers, vous pouvez brancher directement l'enregistreur dans le coffret DTI Télécom et connecter les caméras sur le réseau mural. (Limité à 8 caméras)



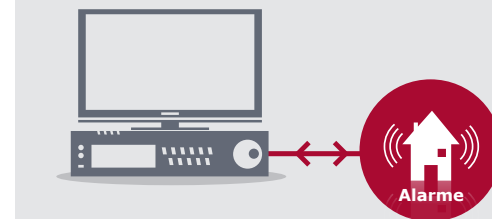
Réseau indépendant

E

La nouvelle gamme d'enregistreur HD crée son propre réseau interne sécurisé (LAN). Il ne sature pas le réseau existant. Et garantit l'enregistrement des caméras en cas de sabotage du réseau principal.

Garantie
3 ans

Des prix
+ accessibles !



Compatible avec un système d'alarme

F

Les enregistreurs HD2xx disposent de plusieurs entrées et sorties alarme. Vous pouvez coupler l'installation vidéo à une installation alarme. Grâce à nos logiciels de supervision, il est possible de coordonner les deux systèmes. Ex. Obtenir des images de l'effraction sur son smartphone dès le déclenchement de l'alarme.

Supervision sur tous types d'écrans

G

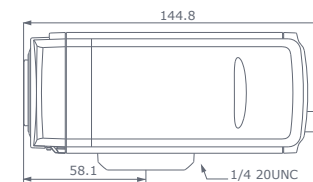
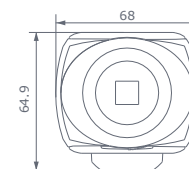
En reliant l'enregistreur à une box internet, il vous est possible d'accéder à tous moments et où que vous soyez aux images. Grâce à un smartphone, un ordinateur ou une tablette, vous pouvez visualiser en temps réel ou relire par événement ou par date. Un branchement sur la télévision est envisageable.

CA560HD & CA660HD

Caméras boîtiers



Résolution de
2 Mégapixels !



1. Boîtiers

Désignation	CA560HD	CA660HD
Capteur	1/3" Progressive Scan CMOS	1/2.8" Progressive Scan CMOS
Sensibilité	Couleur : 0.01 Lux (F1.2, AGC ON) N&B : 0.001 Lux (F1.2, AGC ON)	Couleur : 0.05 Lux (F1.2, AGC ON) N&B : 0.005 Lux (F1.2, AGC ON)
Jour et Nuit	Filtre infrarouge automatique	
Vitesse obturateur	De 1/25 s à 1/100,000 s	
Iris automatique	DC drive	
Stockage	Carte SD/SDHC 32 GO	

Résolution max.	1.3 Mégapixels (1280x960), en 25IPS	2 Mégapixels (1920x1080), en 25IPS
3D DNR	-	OUI
Option image	Saturation, Luminosité, Contraste paramétrable par logiciel ou navigateur internet	
Compression Vidéo	H.264/MPEG4/MJPEG	
Video Bit Rate	32 Kbps - 16 Mbps	
Flux Secondaire	Oui	
Stockage réseau	NAS	
Déclenchement	Détection de mouvement, Sabotage, Erreur d'enregistrement, perte de connexion, Conflit d'adresse IP	

Protocoles	TCP/IP, HTTP, DHCP, DNS, DDNS, RTP, RTSP, PPPoE, SMTP, NTP, UPnP, ICMP, IGMP, SNMP, FTP, 802.1x, QoS, HTTPS	
Sécurité	Authentification des utilisateurs et Filigrane	
Interface Communication	1 RJ45 10M/100M Ethernet interface	
Alimentation	12 V DC \pm 10% ou PoE (802.3af)	
Consommation	Max. 5.5 W (8.5 W avec le filtre IR)	Max. 6.5 W (9.5 W avec le filtre IR)
Dimensions	68 x 64.9 x 144.8 mm	
Poids	500 g	
Sortie analogique	Pour ajustement et installation	

2. Objectifs



Désignation	OB49HD	OB2812HD	OB10120HD
Focale	4 mm à 9 mm	2.8 mm à 12 mm	10 mm à 120 mm
Angle de vision	74° à 37°	94° à 28°	33° à 3°
Iris	Automatique		
Zoom	Manuel		
Type d'utilisation	Observation, plan large	Reconnaissance	Identification

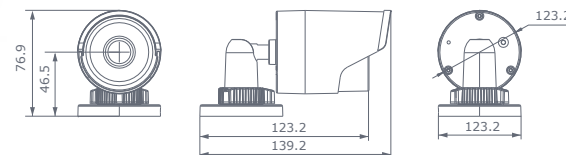
3. Supports



Désignation	SP100	CE400
Fonction	Support intérieur	Support extérieur IP66, antivandale
Matériau	Plastique	Aluminium
Charge	3 Kg max	-
Dimensions (H x L x P)	Ø 60 x 160 mm	145 x 406 x 109 mm
Spécificités	Tête inclinable	Thermostaté et ventilé (Alim : 230 V) - Passage des câbles dans le pied

CA20HD

Caméra infrarouge



Caméra	Désignation	Caméra HD infrarouge, jour/nuit
	Capteur	1/3" Progressive Scan CMOS
	Focal	4 mm, F2
	Angle de vision	73.7°
	Sensibilité	0.01 Lux, 0 Lux avec IR jusqu'à 30 m
	Jour et Nuit	Filtre infrarouge automatique
	Vitesse obturateur	De 1/25 s à 1/100,000 s
	Iris automatique	-
	Indice de protection	IP66

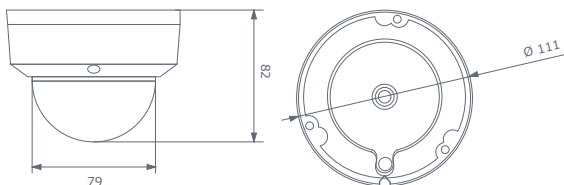
Image	Résolution max.	1.3 Mégapixels (1280x960), en 25IPS
	WDR	Oui et DWDR
	3D DNR	Oui
Flux	Option image	Saturation, Luminosité, Contraste paramétrable par logiciel ou navigateur internet
	Compression Vidéo	H.264/MPEG4/MJPEG
	Video Bit Rate	32 Kbps – 16 Mbps
	Flux Secondaire	Oui
Réseau	Stockage réseau	NAS
	Déclencheur d'alarme	Détection de mouvement, Sabotage, Erreur d'enregistrement, perte de connexion, Conflit d'adresse IP

Réseau	Protocoles	TCP/IP, HTTP, DHCP, DNS, DDNS, RTP, RTSP, PPPoE, SMTP, NTP, UPnP, ICMP, IGMP, SNMP, FTP, 802.1x, QoS, HTTPS
	Sécurité	Authentification des utilisateurs et Filigrane
	Interface Communication	1 RJ45 10M/100M Ethernet interface
Général	Alimentation	12 V DC \pm 10% ou PoE (802.3af)
	Consommation	Max. 4 W
	Dimensions	60.4 x 76.9 x 139.2 mm
	Poids	500 g



DA350HD

Dôme fixe infrarouge



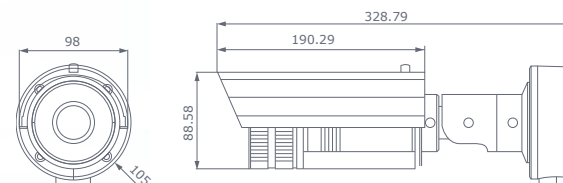
Caméra	Désignation	Dôme fixe infrarouge, jour/nuit
	Capteur	1/3" Progressive Scan CMOS
	Focal	4 mm, F2
	Angle de vision	73.7°
	Sensibilité	0.028 Lux, 0 Lux avec IR jusqu'à 10 à 30 m
	Jour et Nuit	Filtre infrarouge automatique
	Vitesse obturateur	De 1/25 s à 1/100,000 s
	Iris automatique	-
	Indice de protection	IP66

Image	Résolution max.	1.3 Mégapixels (1280x960), en 25IPS
	WDR	Oui et DWDR
	Option image	Saturation, Luminosité, Contraste paramétrable par logiciel ou navigateur internet
Flux	Compression Vidéo	H.264/MPEG4/MJPEG
	Video Bit Rate	32 Kbps - 16 Mbps
	Flux Secondaire	Oui
Réseau	Stockage réseau	NAS
	Déclencheur d'alarme	Détection de mouvement, Sabotage, Erreur d'enregistrement, perte de connexion, Conflit d'adresse IP

Réseau	Protocoles	TCP/IP, HTTP, DHCP, DNS, DDNS, RTP, RTSP, PPPoE, SMTP, NTP, UPnP, ICMP, IGMP, SNMP, FTP, 802.1x, QoS, HTTPS
	Sécurité	Authentification des utilisateurs et Filigrane
	Interface Communication	1 RJ45 10M/100M Ethernet interface
Général	Alimentation	12 V DC ± 10% ou PoE (802.3af)
	Consommation	Max. 5 W
	Dimensions	Ø 111 x 82 mm
	Poids	500 g

CA50HD

Caméra infrarouge



Caméra	Désignation	Caméra HD infrarouge, jour/nuit
	Capteur	1/3" Progressive Scan CMOS
	Focal	2.7 à 9 mm, F1.2
	Angle de vision	101° à 30.4°
	Sensibilité	0.01 Lux, 0 Lux avec IR jusqu'à 20 à 30 m
	Jour et Nuit	Filtre infrarouge automatique
	Vitesse obturateur	De 1/25 s à 1/100,000 s
	Iris automatique	DC drive
	Indice de protection	IP66

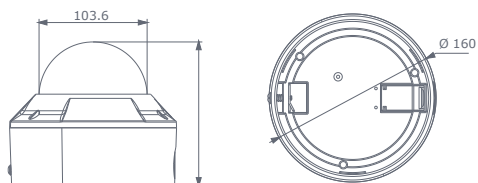
Image	Résolution max.	1.3 Mégapixels (1280x960), en 25IPS
	WDR	Oui, 120dB
	Option image	Saturation, Luminosité, Contraste paramétrable par logiciel ou navigateur internet
Flux	Compression Vidéo	H.264/MPEG4/MJPEG
	Video Bit Rate	32 Kbps - 16 Mbps
	Flux Secondaire	Oui
Réseau	Stockage réseau	NAS
	Déclencheur d'alarme	Détection de mouvement, Sabotage, Erreur d'enregistrement, perte de connexion, Conflit d'adresse IP

Réseau	Protocoles	TCP/IP, HTTP, DHCP, DNS, DDNS, RTP, RTSP, PPPoE, SMTP, NTP, UPnP, ICMP, IGMP, SNMP, FTP, 802.1x, QoS, HTTPS
	Sécurité	Authentification des utilisateurs et Filigrane
	Interface Communication	1 RJ45 10M/100M Ethernet interface
	Alimentation	12 V DC \pm 10% ou PoE (802.3af)
Général	Consommation	Max. 9.5 W
	Dimensions	98 x 88.6 x 328.8 mm
	Poids	1700 g



DA650HD

Dôme fixe infrarouge



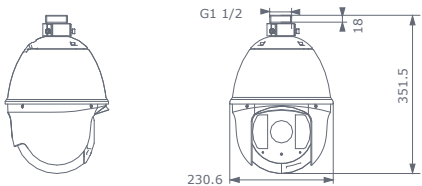
Désignation	Dôme fixe infrarouge, jour/nuit
Capteur	1/3" Progressive Scan CMOS
Focal	2.7 à 9 mm, F1.6
Angle de vision	101° à 30.4°
Sensibilité	0.8 Lux, 0 Lux avec IR jusqu'à 20 à 30 m
Jour et Nuit	Filtre infrarouge automatique
Vitesse obturateur	De 1/25 s à 1/100,000 s
Iris automatique	DC drive
Indice de protection	IP66

Résolution max.	1600 x 1200 pixels, en 25IPS
WDR	Oui
Option image	Saturation, Luminosité, Contraste paramétrable par logiciel ou navigateur internet
Compression Vidéo	H.264/MPEG4/MJPEG
Video Bit Rate	32 Kbps – 16 Mbps
Flux Secondaire	Oui
Stockage réseau	NAS
Déclencheur d'alarme	Détection de mouvement, Sabotage, Erreur d'enregistrement, perte de connexion, Conflit d'adresse IP

Protocoles	TCP/IP, HTTP, DHCP, DNS, DDNS, RTP, RTSP, PPPoE, SMTP, NTP, UPnP, ICMP, IGMP, SNMP, FTP, 802.1x, QoS, HTTPS
Sécurité	Authentification des utilisateurs et Filigrane
Interface Communication	1 RJ45 10M/100M Ethernet interface
Alimentation	12 V DC ± 10% ou PoE (802.3af)
Consommation	Max. 4.5 W
Dimensions	Ø 160 x 136.2 mm
Poids	2100 g

D0518HD

Dôme motorisé infrarouge



Caméra	Désignation	Dôme motorisé infrarouge
	Capteur	1/3" Sony Progressive Scan CCD
	Focal	4.7 à 84.6 mm (Zoom x18 en optique et x12 en numérique)
	Angle de vision	55.2° à 3.2°
	Sensibilité	0.5 Lux, 0 Lux avec IR jusqu'à 100 m
	Jour et Nuit	Filtre infrarouge automatique
	Intensité IR	Ajustement automatique
	Vitesse obturateur	De 1/25 s à 1/100,000 s
	Iris automatique	DC drive

Caméra	Indice de protection	IP66
	Masquage dynamique	24 masques programmables
	Mise au point	Automatique
	Stockage	Carte SD/SDHC 32 GO
Image	Résolution max.	1.3 Mégapixels (1280 x 720), en 25IPS
	Balance des blancs	Auto/Manuel/WB/ATW et AGC
Motorisé	Panoramique	360° continue
	Vitesse	zoom = 5s, panoramique = 0.1° à 160°/s et inclinaison = 0.1° à 120°/s

Flux	Nbre préposition	256 programmables
	Contrôle des caméras	Panorama, inclinaison, zoom, iris, préposition, mode patrouille
	Entrées et sorties alarme	2
	Entrée audio	1
	Sortie moniteur	1.0V[p-p] / 75Ω, PAL composite, BNC
	Compression Vidéo et son	H.264/MJPEG, G711
Flux	Flux Secondaire	Oui

Réseau	Protocoles	TCP/IP, HTTP, DHCP, DNS, DDNS, RTP, RTSP, PPPoE, SMTP, NTP, UPnP, ICMP, IGMP, SNMP, FTP, 802.1x, QoS, HTTPS
	Sécurité	Authentification des utilisateurs et Filigrane
	Interface Communication	1 RJ45 10M/100M Ethernet interface
	Alimentation	12 V DC ± 10% 5A
Général	Consommation	Max. 50 W (avec IR), 35 W
	Dimensions	Ø 230.6 × 351.5mm
	Poids	5.5kg

Supports pour dôme

Support Mural
SP500



Support Angle
SP500A



Support Mat
SP500M



Support Tombant
SP500T



Support Plafond
SP500P



- ACCESSOIRES -



CL300HD Pupitre de commande

Désignation	Pupitre de commande CL300HD
Connecteur	RJ45 et USB
Audio	1 Entrée et 1 Sorties
Pilotage	Joystick 4 axes
Affichage	Écran 7" TFT LCD tactile
Alimentation	DC 12V
Dimensions	110 x 193 x 435 mm

Pupitre

HD110, HD120

Enregistreur IP/HD



Désignation	HD110	HD120
Entrées vidéo IP	4	8
Résolution (sortie écran)	HDMI, VGA (1080P)	
Résolution (enregistrement)	5MP/3MP/1080p/UXGA/720p/ VGA/4CIF/DCIF/2CIF/CIF/QCIF en 25 IPS	
Compression vidéo	H.264	
Entrée audio	1 RCA	
Sortie audio	1 RCA	
Entrées alarme	-	
Sorties alarme	-	

Vidéo, Son et Alarme

Interface réseau	1 port Ethernet RJ-45 10 / 100 / 1000 Mbps self-adaptative et 4 port Ethernet independant 10 / 100 Mbps PoE
Espace de stockage	2 disques SATA
Capacité par disque	4TB max.
Multi-site	Oui
Mode d'opération	Pentaplex (Affichage, Relecture, Enregistrement, Sauvegarde et Réseau)
Télémetrie	Oui
Zone de détection	198 zones par caméra
Zone de masquage	4 zones par caméra

Disque

Fonctions

Langue	Français
Compatibilité mobile	Oui (smartphone et tablette)
Alimentation	100~240VAC, 47~63Hz, 3A
Consommation	≤ 15 W (sans disque)
Dimensions & poids	445 x 290 x 45 mm, ≤ 2 kg (sans disque)
Chassis	Rack 19 pouces monté sur châssis 1U
Température de fonct.	-25 °C ~ +55 °C
Accessoires	Souris et télécommande fournis
Spécificité	2 ports USB

Général



HD240, HD280

Enregistreur IP/HD



Désignation	HD220	HD240	HD280
Entrées vidéo IP	8	16	32
Résolution (sortie écran)	HDMI, VGA (1080P) et CVBS (PAL)		
Résolution (enregistrement)	5MP/3MP/1080p/UXGA/720p/VGA/4CIF/DCIF/2CIF/CIF/QCIF en 25 IPS		
Compression vidéo	H.264		
Entrée audio	1 BNC		
Sortie audio	2 BNC		
Entrées alarme	16		
Sorties alarme	4		

Vidéo, Son et Alarme

Interface réseau	1 port Ethernet RJ-45 10 /100 /1000 Mbps self-adaptive et 8 port Ethernet indépendant 10 /100 Mbps PoE
Espace de stockage	4 disques SATA (ou 2 disques et 1 graveur)
Capacité par disque	4TB max.
Multi-site	Oui
Mode d'opération	Pentaplex (Affichage, Relecture, Enregistrement, Sauvegarde et Réseau)
Télémétrie	Oui
Zone de détection	198 zones par caméra
Zone de masquage	4 zones par caméra

Disque

Fonctions

Langue	Français
Compatibilité mobile	Oui (smartphone et tablette)
Alimentation	100~240VAC, 50~60Hz, 6.3 A
Consommation	≤ 40 W (sans disque)
Dimensions & poids	445 × 390 × 70 mm, ≤ 2 kg (sans disque)
Châssis	Rack 19 pouces monté sur châssis 1,5U
Température de fonct.	-10 °C ~+55 °C
Accessoires	Souris et télécommande fournis
Spécificité	3 ports USB

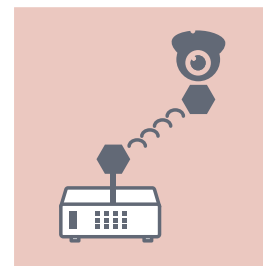
Général

WF02ER & WF01ER

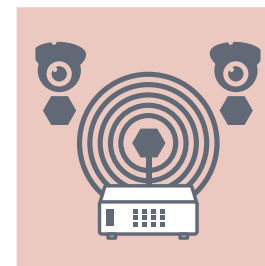
Pont Wifi HD/IP



Vidéo, Son et Alarme	Désignation	WF02ER	WF01ER
	Distance transmissions	2 km à vue (150 Mbps) ou 1 km à vue (300Mbps)	1 km à vue sur un rayon de 360°c (600 Mbps), avec 8 récepteurs max.
	Fréquence de communication	Double récepteur radio IEEE 802.11 a/n 23 dBm	
	Caisson	Métallique et antivandale, IP66	
	Alimentation	12 Vcc et PoE	
	Dimensions (HxLxP)	270 x 270 x 80 mm	
	Poids	300g	
	Spécificité	Couleur blanche - Mat non prévu	









WF02ER x2
Faisceau directif



WF01ER x1 et WF02ER x2
Faisceau omnidirectionnel



Grille Comparative HD

Type	Photo	Réf.	Capteur	Focal	IR	Sensibilité	Résolution	IP66	WDR	Flux secondaire	Alim.
Caméra boîtier HD		CA560HD	1/3'' Progressive Scan CMOS	Modulable	Non	Couleur: 0.01 Lux @ (F1.2, AGC ON) N&B: 0.001 Lux @ (F1.2, AGC ON)	1.3 Mégapixels (1280x960), en 25IPS	Non	Non		
		CA660HD	1/2.8'' Progressive Scan CMOS			Couleur : 0.05 Lux (F1.2, AGC ON) N&B : 0.005 Lux (F1.2, AGC ON)	2 Mégapixels (1920x1080), en 25IPS				
Caméra Infrarouge HD		CA20HD	1/3'' Progressive Scan CMOS	4 mm, F2	Oui	0.01 Lux, 0 Lux avec IR jusqu'à 20 à 30 m	1.3 Mégapixels (1280x960), en 25IPS	Oui	Oui et DWDR	Oui	12 V DC ± 10% ou PoE (802.3af)
		CA50HD		2.7 à 9 mm, F1.2					Oui, 120dB		
Dôme fixe Infrarouge HD		DA350HD		4 mm, F2		0.028 Lux, 0 Lux avec IR jusqu'à 10 à 30 m	1600 x 1200 pixels, en 25IPS		Oui et DWDR		
		DA650HD		2.7 à 9 mm, F1.6					Oui		
Dôme motorisé HD		DO518HD	1/3'' Sony Progressive Scan CCD	4.7 à 84.6 mm (Zoom x18 en optique et x12 en numérique)		0.05 Lux, 0 Lux avec IR jusqu'à 100 m	1.3 Mégapixels (1280x960), en 25IPS	Oui	Non		12 V DC ± 10%

Type	Photo	Réf.	Entrées vidéo IP	Résolution écran	Résolution enregistr.	Nbre disque	Entrées Alarme	Sorties Alarme	Dimensions	Alim.
Enregistreur HD		HD110	4	HDMI et VGA (1080P)	5MP/3MP/1080p/UXGA/720p/ VGA/4CIF/DCIF/2CIF/CIF/QCIF en 25 IPS	2 disques SATA	0	0	445 x 290 x 45 mm, ≤ 2 kg (sans disque)	100~240VAC, 47~63Hz, 3A
		HD120	8							
		HD220	8	HDMI, VGA (1080P) et CVBS (PAL)		4 disques SATA (ou 2 disques et 1 graveur)	16	4	445 x 390 x 70 mm, ≤ 2 kg (sans disque)	100~240VAC, 50~60Hz, 6.3 A
		HD240	16							
		HD280	32							

My vizeo Nouveau logiciel de supervision sur PC



Logiciel offert
à tous nos clients Vizeo



Développé par l'équipe Vizeo, ce logiciel vous assure une entière compatibilité entre la **nouvelle gamme d'enregistreurs (HDxxx et SDxxx)** et les séries EHxxx.

Son ergonomie est optimisée pour **une utilisation simple et fluide** qui convient parfaitement autant que pour les professionnels de la vidéo qu'aux particuliers.

Vous pouvez visualiser en temps réel **jusqu'à 36 caméras en simultanées en plein écran**. Et piloter les dômes motorisés à distance.



Le logiciel My Vizeo gère le **multisite**, il est possible d'ajouter différents enregistreurs situés dans plusieurs secteurs.

*My vizeo est offert à tous nos clients Vizeo
Téléchargez-le sur notre site vizeo.eu*

Systeveo

Nouvelle application pour smartphone et tablette

Visionnez en temps réel et relisez les vidéos simplement sur votre mobile ou tablette.

Cette nouvelle application conçue pour la nouvelle gamme d'enregistreurs HDxxx et SDxxx intègre la nouvelle fonctionnalité :

Channel 0 : Visualiser l'ensemble des caméras sur un seul flux)

Gérez l'**enregistrement** et le **pilotage à distance** des dômes motorisés. Systeveo est compatible avec le **multisite**, vous pouvez ajouter plusieurs enregistreurs situés dans différents endroits.

Disponible sur AppleStore et Google Play, tablette et mobile.

← *Application gratuite pour iPhone et Android*



Flashez moi
ou RDV sur avec
votre mobile :

<http://systeveo.vizeo.eu>

Tablette vizeo

Tablette 9.7" sous Android



+



Offert avec



Tablette Vizeo 9.7" sous Android 4.1.1, **est vendu avec les nouvelles applications Systevo HD et Focalize.**

OS : Android 4.1.1

Résolution : 1024 x 768 Pixels

Dual Core 1.60GHZ
(Rockchips 3066 Cortex A9)

Mémoire interne de 16GB
Extensible jusqu'à 48GB avec carte SD

Accès : WIFI, bluetooth
3G (avec clé 3G non fournie)

Entrées / sorties : HDMI, mini USB, Micro, casque

2 Caméras : Devant (0.3M Pixels)
Derrière (2.0M Pixels)

Poids : 360g



Focalize

Application de
productivité

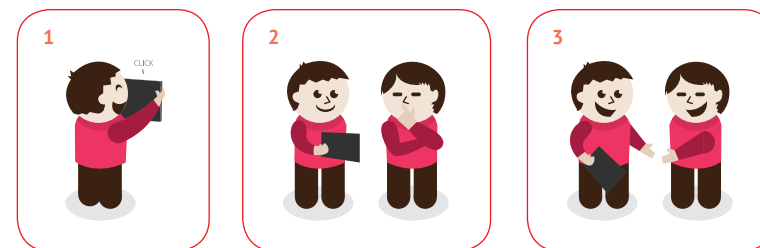
Simple et intuitive, cette application professionnelle **vous aide à concevoir les installations vidéos.**

Photographiez le point de vue souhaité. Et le logiciel vous indique la focale et vous conseille la caméra Vizeo la plus adaptée.

Gagnez du temps sur vos devis, vous pouvez **exporter toutes les données obtenues** (Photos, placement de la caméra, modèle de la caméra) **en PDF imprimable.**

Retrouver l'application sur les 2 plateformes :
AppleStore et Google Play.

Utilisation simple



1. Prenez une photo
2. Choisissez la caméra parmi celles proposées dans la gamme Vizeo
3. Envoyez par mail le projet en PDF

Où la télécharger ?

Rendez-vous sur **AppleStore** ou sur **Google Play** avec votre tablette, ou flashez les QR-codes pour arriver directement sur la page de Focalize.

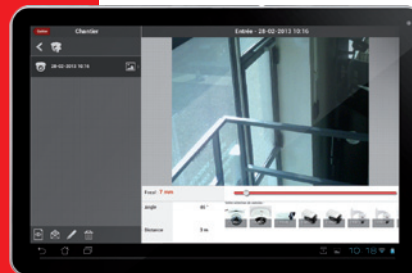
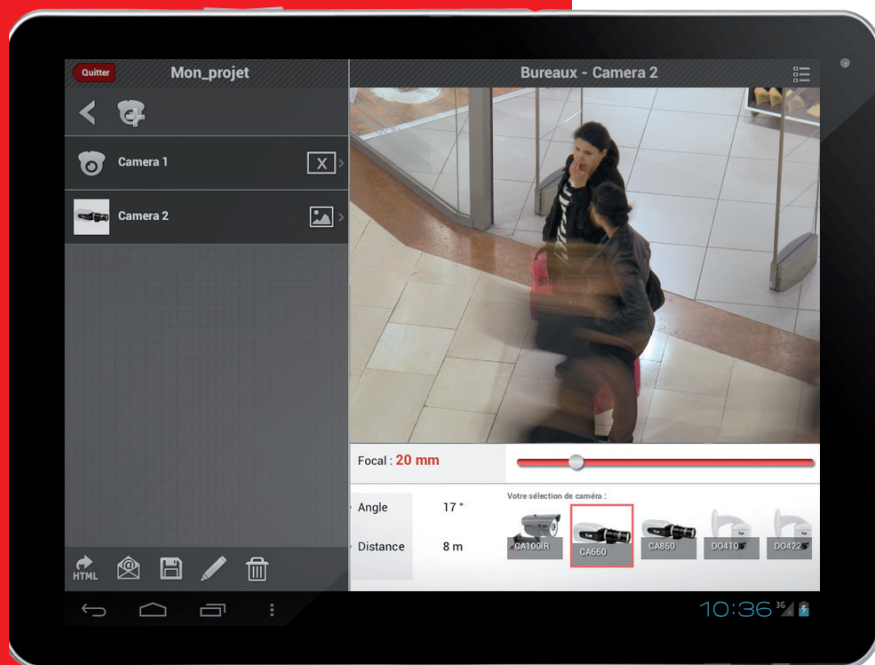
Flashez moi



Android



iOS (Apple)



Gamme SD

Conseils et nouveautés

La gamme Vizeo SD s'impose sur le marché français comme la référence qualité / prix.

Nos produits ne cessent d'être performant avec des prix toujours compétitif. Cette année, un grand vent de nouveauté souffle sur notre gamme SD, **meilleures résolutions, nouveau design, toujours plus de fonctionnalités !**



WD1
960 x 576
Pixels

Enregistrement en Full D1

A

Les enregistreurs Vizeo SD sauvegarde dans une qualité d'image exceptionnelle, en D1 et en WD1 (960 x 576 pixels). C'est la plus grande résolution disponible en analogique.

**Garantie
3 ans**

**Marque
Française**



Nouveau design, plus discret

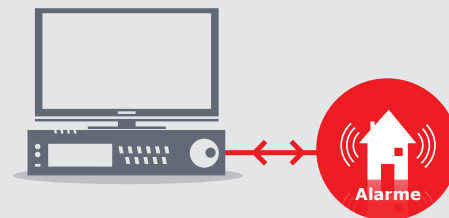
B

La gamme a profité d'un petit lifting. Plus compactes, les caméras et les enregistreurs se feront plus discrets dans vos installations.

3 Affichages indépendants simultanés

C

Vous pouvez visualiser les images en simultanées sur 3 écrans différents. Sorties VGA, HDMI en Full HD et BNC en PAL (704x576).



Compatible avec un système d'alarme

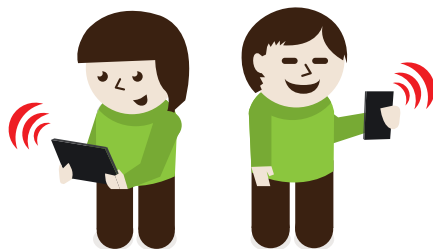
D

Les enregistreurs SD5xx et SD1xx disposent de plusieurs entrées et sorties alarme. Vous pouvez coupler l'installation vidéo à une installation alarme. Grâce à nos logiciels de supervision, il est possible de coordonner les deux systèmes. Ex. Obtenir des images de l'effraction sur son smartphone dès le déclenchement de l'alarme.

Supervision sur tous types d'écrans

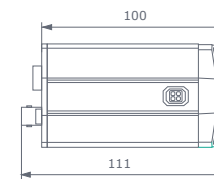
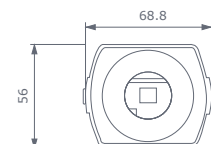
E

En reliant l'enregistreur à une box internet, il vous est possible d'accéder à tout moments et où que vous soyez aux images. Grâce à un smartphone, un ordinateur ou une tablette, vous pouvez visualiser en temps réel ou relire par événement ou par date. Un branchement sur la télévision est envisageable.



CA660 & CA860

Caméras boîtiers



Désignation	CA660	CA860
Capteur	1/3" Sony CCD	
Sensibilité	Couleur : 0.005 Lux (F1.2, AGC ON) N&B : 0.0005 Lux (F1.2, AGC ON)	Couleur : 0.001 Lux (F1.2, AGC ON) N&B : 0.0001 Lux (F1.2, AGC ON)
Jour et Nuit	Filtre infrarouge automatique	
Vitesse obturateur	De 1/25 s à 1/100,000 s	
Iris automatique	DC drive	
Ratio S/B	Supérieur à 50 dB	

Résolution	550 TVL	650 TVL
Pixels effectifs	PAL: 976 (H) × 582 (V) NTSC: 976 (H) × 494 (V)	
Balance des blancs	ATW / PUSH / USER1 / USER2 / ANTI CR / MANUAL / PUSH LOCK	
Gestion contre jour	BLC / HLC / Off	
Masquage	8 zones paramétrables	
Option image	Saturation, Luminosité, Contraste paramétrable par logiciel ou navigateur internet	

Alimentation	24 V AC ± 10%, 12 V DC ± 10%
Consommation	Max. 2 W (4 W avec le filtre IR)
Dimensions	68.8 x 56 x 111 mm
Poids	400 g

2. Objectifs



Désignation	OB28	OB358	OB5100
Focale	2.8 mm	3.5 mm à 8 mm	5 mm à 100 mm
Angle de vision	94°	81° à 41°	62° à 3°
Iris	Automatique		
Zoom	Manuel		
Type d'utilisation	Observation, plan large	Reconnaissance	Identification

3. Supports



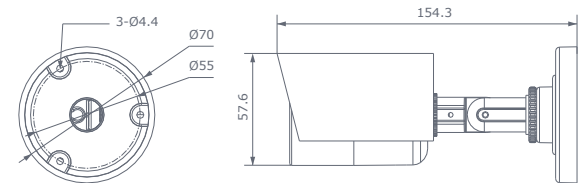
Désignation	SP100	CE400
Fonction	Support intérieur	Support extérieur IP66, antivandale
Matériau	Plastique	Aluminium
Charge	3 Kg max	-
Dimensions (H x L x P)	Ø 60 x 160 mm	145 x 406 x 109 mm
Spécificités	Tête inclinable	Thermostaté et ventilé (Alim : 230 V) - Passage des câbles dans le pied

CA15IR

Caméra infrarouge



Design mini !
←



Désignation	Caméra infrarouge, jour/nuit
Capteur	1/3" DIS
Focal	3.6 mm, F1.8
Angle de vision	70.6°
Sensibilité	0.1 Lux, 0 Lux avec IR jusqu'à 10 à 20 m
Jour et Nuit	Filtre infrarouge automatique
Vitesse obturateur	De 1/25 s à 1/15,000 s
Indice de protection	IP66
Ration S/B	Supérieur à 52 dB

Réglage de l'angle	Horizontal : 0-360°, Vertical : 0-90° et Rotation : 0-360°
Résolution	600 TVL
Pixels effectifs	720 (H) × 480 (V)
Balance des Blancs	-
Option image	Saturation, Luminosité, Contraste paramétrable par logiciel ou navigateur internet

Alimentation	12 V DC ± 10%
Consommation	Max. 2 W (5 W avec IR)
Dimensions	Ø 70 × 154.3 mm (Ø 2.76" × 6.07")
Poids	450 g

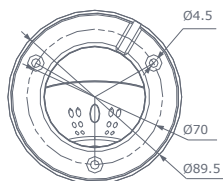
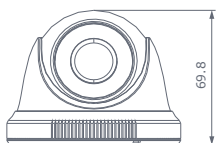


DA350

Dôme fixe infrarouge



Design mini !
←



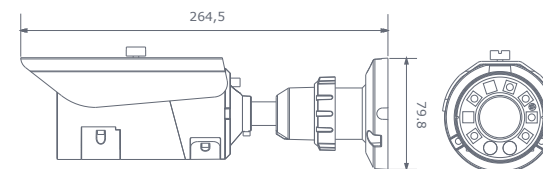
Désignation	Dôme fixe infrarouge, jour/nuit
Capteur	1/3" DIS
Focal	3.6 mm, F1.8
Angle de vision	70.6°
Sensibilité	0.1 Lux, 0 Lux avec IR jusqu'à 10 à 20 m
Jour et Nuit	Filtre infrarouge automatique
Vitesse obturateur	De 1/25 s à 1/15,000 s
Indice de protection	IP66
Ration S/B	Supérieur à 52 dB

Réglage de l'angle	Horizontal : 0-360°, Vertical : 0-90° et Rotation : 0-360°
Résolution	600 TVL
Pixels effectifs	720 (H) × 480 (V)
Balance des Blancs	
WDR	Oui
AGC	
Option image	Saturation, Luminosité, Contraste paramétrable par logiciel ou navigateur internet

Alimentation	12 V DC ± 10%
Consommation	Max. 2 W (5 W avec IR)
Dimensions	Ø 89.5 × 69.8 mm (3.52" × 2.75")
Poids	200 g

CA50IR

Caméra infrarouge



Désignation	Caméra infrarouge, jour/nuit
Capteur	1/3" DIS
Focal	2.8 - 12 mm, F1.4
Angle de vision	80° - 27.2°
Sensibilité	0.001 Lux, 0 Lux avec IR jusqu'à 40 m
Jour et Nuit	Filtre infrarouge automatique
Vitesse obturateur	De 1/25 s à 1/15,000 s
Indice de protection	IP66
Ration S/B	Supérieur à 52 dB

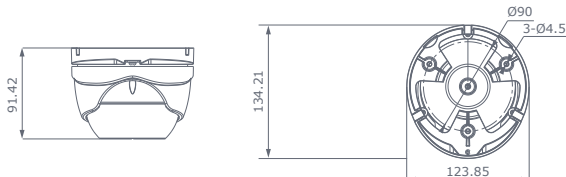
Réglage de l'angle	Horizontal : 0-360°, Vertical : 0-90° et Rotation : 0-360°	
Résolution	700 TVL	
Pixels effectifs	720 (H) × 480 (V)	
Balance des Blancs	Automatique	
Option image	Saturation, Luminosité, Contraste paramétrable par logiciel ou navigateur internet	
Menu OSD	Oui	

Alimentation	12 V DC ± 10%
Consommation	Max. 4 W (6.5 W avec IR)
Dimensions	88 × 89.4 × 257.7 mm (Ø 3.46" × 3.52" × 10.15")
Poids	1350 g



DA450

Dôme fixe infrarouge



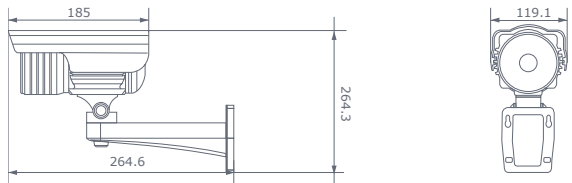
Caméra	Désignation	Dôme fixe infrarouge, jour/nuit
	Capteur	1/3" DIS
	Focal	2.8 - 12 mm, F1.4
	Angle de vision	80° - 27.2°
	Sensibilité	0.1 Lux, 0 Lux avec IR jusqu'à 30 à 40 m
	Jour et Nuit	Filtre infrarouge automatique
	Vitesse obturateur	De 1/25 s à 1/15,000 s
	Indice de protection	IP66
	Ration S/B	Supérieur à 52 dB

Image	Réglage de l'angle	Horizontal : 0-360°, Vertical : 0-90° et Rotation : 0-360°
	Résolution	600 TVL
	Pixels effectifs	720 (H) × 480 (V)
	Balance des Blancs	Automatique
	Option image	Saturation, Luminosité, Contraste paramétrable par logiciel ou navigateur internet

Général	Alimentation	12 V DC ± 10%
	Consommation	Max. 4 W (6.5 W avec IR)
	Dimensions	134.21 × 123.85 × 91.42 mm (5.28" × 4.88" × 3.60")
	Poids	800 g

CA100IR

Caméra infrarouge



Désignation	Caméra infrarouge, jour/nuit
Capteur	1/3" SONY EFFIO-E
Focal	18 à 50 mm
Angle de vision	19° à 7°
Sensibilité	0.1 Lux, 0 Lux avec IR jusqu'à 100 m
Jour et Nuit	Filtre infrarouge automatique
Vitesse obturateur	De 1/25 s à 1/15,000 s
Indice de protection	IP66
Ration S/B	Supérieur à 50 dB

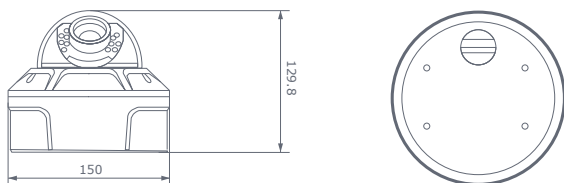
Réglage de l'angle	Horizontal : 0-360°, Vertical : 0-90°
Résolution	700 TVL
Pixels effectifs	976 x 582 pixels
Balance des Blancs	Automatique
WDR	Automatique
Option image	Saturation, Luminosité, Contraste paramétrable par logiciel ou navigateur internet

Alimentation	12 V DC ± 10%
Consommation	150 mA, 1.2 A (avec IR)
Dimensions	264.6 x 119.1 x 264.3 mm
Poids	1350 g
Spécificité	Verre anti-éblouissement



DA650

Dôme fixe infrarouge



Désignation	Dôme fixe infrarouge, jour/nuit
Capteur	1/3" SONY CCD
Focal	2.8 - 12 mm
Angle de vision	80° à 27.2°
Sensibilité	0.001 Lux, 0 Lux avec IR jusqu'à 30 m
Jour et Nuit	Filtre infrarouge automatique
Vitesse obturateur	De 1/50 s à 1/100,000 s
Indice de protection	IP66
Ration S/B	Supérieur à 62 dB

Réglage de l'angle	Horizontal : 0-355°, Vertical : 0-75° et Rotation : 0-355°
Résolution	700 TVL
Pixels effectifs	976 x 582 pixels
Balance des Blancs	Automatique
WDR	Automatique
Eclipse / HLC	Oui
Option image	Saturation, Luminosité, Contraste paramétrable par logiciel ou navigateur internet

Alimentation	24 V AC \pm 10%, 12 V DC \pm 10%
Consommation	Max. 4 W (Max. 4.5 W avec IR)
Dimensions	\varnothing 139.9 x 99.9 mm
Poids	800 g

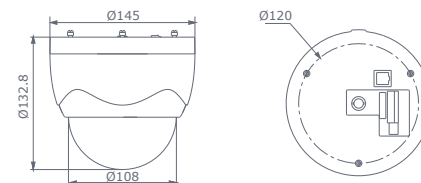
D0410

Dôme motorisé intérieur



- ACCESSOIRES -

Support de plafond (non fourni)
SP400E



Caméra	Désignation	Dôme motorisé intérieur, jour/nuit
	Capteur	1/4" Sony EXVIEW HAD CCD
	Focal	3.8 à 45.6 mm (Zoom x12 en optique et x16 en numérique)
	Angle de vision	50.69° à 4.5 °
	Sensibilité	0.2 Lux/F1.8
	Jour et Nuit	Filtre électronique automatique
	IR	Non
	Vitesse obturateur	1/50 - 1/10,000s
	Ratio S/B	≥ 50dB

Caméra	Indice de protection	IP 66 (sur demande)
	Masquage dynamique	24 masques programmables
	Mise au point	Automatique
	Fonction boussole	Oui
	Résolution	540 TVL
	Pixels effectifs	752 (H) x 582 (V)
	Balance des blancs	Auto/Manuel/ATW
	BLC	Oui
	AGC / DWDR	Oui

Motorisé	Panoramique	360° continue
	Vitesse	Zoom = 2s panoramique = 0.1° à 200°/s et inclinaison = 0.1° à 120°/s
	Nbre préposition	256 programmables
	Contrôle des caméras	Panorama, inclinaison, zoom, iris, préposition, mode patrouille
	Entrées / sorties alarme	2 / 1
	Entrée audio	1
	Sortie moniteur	1.0V[p-p] / 75Ω, PAL composite, BNC
	Entrées	

Général	Alimentation	12V DC
	Consommation	Max. 12 W
	Dimensions	Ø 145x132.8 mm
	Poids	2 kg



DO523



DO535

DO523 / DO535

Dômes motorisés infrarouges

Compatible IP



Smart IR,
auto-ajustement IR/zoom !



Désignation	DO523	DO535
Capteur	1/4" CCD	1/4" Sony super HAD CCD
Focal	3.84 à 88.32mm (Zoom x23 en optique)	3.4 à 122.4 mm (Zoom x36 en optique)
Angle de vision	50.2° à 2.44°	57.8° à 1.7°
Sensibilité	0.2Lux/F1.6 0 Lux avec IR	0.2Lux/F1.6 0 Lux avec IR
Jour et Nuit	Filtre électronique automatique	
IR	jusqu'à 60 m	jusqu'à 80 m
V. Obturateur	1/5 - 1/10,000s	1 - 1/10,000s

Ratio S/B	≥ 50dB	
Indice de protection	IP66	
Masquage dynamique	24 masques programmables	
Mise au point	Automatique	
Boussol	Oui	-
Résolution	540 TVL	
Pixels effectifs	752 (H) x 582 (V)	
Balance des blancs	Auto/Manuel/ATW	

BLC	Oui	
AGC	Oui	
Panoramique	360° continue	
Vitesse	Zoom = 3.0s panoramique = 0.1° à 120°/s et inclinaison = 0.1° à 60°/s	Zoom = 5.4s panoramique = 0.1° à 160°/s et inclinaison = 0.1° à 120°/s
Nbre préposition	256 programmables	
Contrôle des caméras	Panorama, inclinaison, zoom, iris, préposition, mode patrouille	

Entrées / sorties alarme	-	2 / 2
Entrées / sorties audio	-	2 / 2
Sortie moniteur	1.0V[p-p] / 75Ω, PAL composite, BNC	
Alimentation	24VAC/2A	12 Volts
Consommation	Max. 15 W	Max. 50 W
Dimensions	Ø 245x376 mm	Ø 230x351 mm
Poids	5.5 Kg	
Spécificité	Livré sans support, voir p. 44	

Supports
pour dômeSupport Mural
SP500Support Angle
SP500ASupport Mat
SP500MSupport Tombant
SP500TSupport Plafond
SP500P

- ACCESSOIRES -

CL300

Pupitre de commande



Désignation	Pupitre de commande CL300
Connecteurs	RS-485
Protocoles	Protocole VIZEO , PELCO-D et PELCO-P
Pilotage	Joystick 4 axes
Affichage	Écran LCD
Alimentation	12 Volt
Dimensions	300 x 180 x 86 mm

Général

CD101 / CD105 / CD110

Caméras discrètes



CD101



CD105



Taille mini !



CD110

Désignation	Caméra radar CD101	Caméra détecteur de fumée CD105	Caméra à intégrer CD110
Capteur	1/3" SONY color Super Had II		1/3" SONY CCD
Focal	3.7 mm/F2.0		
Angle de vision	65°		70°
Sensibilité	0.01 Lux/F1.2		0.002 Lux/F1.4
Jour et Nuit	-		
Vitesse obturateur	De 1/50s à 1/110,000 s		
Indice de protection	-		
Ration S/B	Supérieur à 48 dB		Supérieur à 62 dB

Caméra

Désignation	Caméra radar CD101	Caméra détecteur de fumée CD105	Caméra à intégrer CD110
Image	Résolution	420 Lignes	
	Balance des Blancs	Automatique	
	AGC	Automatique	
Général	Alimentation	12 V DC ± 10%	
	Consommation	2.04 Watts	142 mA
	Dimensions	120 x 70 x 50 mm	120 Ø x 60 mm
	Poids	350 g	150 g
	Spécificités	Microphone audio de bonne qualité inclus et un radar fonctionnel	Microphone omnidirectionnel de surface et electro-condensateur
			Petites dimensions

SD104 / SD108 / SD116

Enregistreur SD



+ petit et + silencieux



Vidéo, Son et Alarme	Désignation	SD104	SD108	SD116
	Entrées vidéo	4 BNC	8 BNC	16 BNC
	Résolution (sortie écran)	HDMI & VGA (1080P à XGA), CVBS (PAL)		
	Résolution (enregistrement)	D1 / 4CIF / 2CIF / CIF / QCIF en 25 IPS		
	Compression vidéo et son	H.264 et G.711u		
	Entrée son	1 RCA		
	Entrée/Sortie son	1 RCA		
	Entrées alarme	4	8	16
	Sorties alarme	2	4	4

Disque	Espace de stockage	2 disques SATA
	Capacité par disque	4TB max.
Fonctions	Multi-site	Oui
	Mode d'opération	Pentaplex (Affichage, Relecture, Enregistrement, Sauvegarde et Réseau)
	Télémétrie	Oui
	Zone de détection	198 zones par caméra
	Zone de masquage	4 zones par caméra
	Langue	Français
	Compatibilité mobile	Oui (smartphone et tablette)

Générale	Alimentation	12 VDC
	Consommation	≤ 10 W ≤ 15 W ≤ 20 W
	Dimensions	315 x 230 x 45 mm 445 x 290 x 45 mm
	Poids	≤ 2 kg ≤ 4 kg
	Chassis	1U Rack 19 pouces monté sur châssis 1,5 U
	Température de fonct.	-10 °C ~+55 °C
	Accessoires	Souris et télécommande fournis
	Spécificités	2 USB



SD504 / SD508 / SD516

Enregistreur SD

SD524 et SD532 disponibles à partir de septembre !



Vidéo, Son et Alarme	Désignation	SD504	SD508	SD516
	Entrées vidéo	4 BNC	8 BNC	16 BNC
	Entrées vidéo Loop	4	8	16
	Résolution (sortie écran)	HDMI & VGA (1080P à XGA), CVBS (PAL)		
	Résolution (enregistrement)	WD1 / 4CIF / 2CIF / CIF / QCIF en 25 IPS		
	Compression vidéo et son	H.264 et OggVorbis		
	Entrée microphone	1 BNC		
	Sorties son	4 BNC	8 BNC	16 BNC
	Entrées alarme	4	8	16

Disque	Sorties alarme	1	4	4
	Espace de stockage	4 disques SATA (ou 2 et graveur DVD)		
	Capacité par disque	4TB max.		
Fonctions	Multi-site	Oui		
	Mode d'opération	Pentaplex (Affichage, Relecture, Enregistrement, Sauvegarde et Réseau)		
	Télémétrie	Oui		
	Zone de détection	198 zones par caméra		
	Zone de masquage	4 zones par caméra		
	Langue	Français		
	Compatibilité mobile	Oui (smartphone et tablette)		

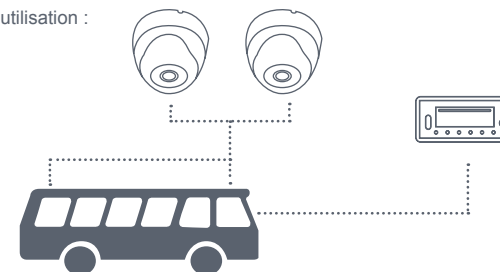
Autres	Alimentation	100~240VAC, 5A, 50~60Hz		
	Consommation	≤ 25 W	≤ 30 W	≤ 35 W
	Dimensions & poids	445 x 390 x 70 mm, ≤ 5 kg (sans disque)		
	Chassis	Rack 19 pouces monté sur châssis 1,5 U		
	Température de fonct.	-10 °C ~ +55 °C		
	Accessoires	Souris et télécommande fournis		
	Spécificités	2 USB		

EM604 / EM6043G

Enregistreur SD mobile



Ex. d'utilisation :



Vidéo, Son et Alarme	Désignation	EM604	EM6043G
	Entrées vidéo	4 BNC	
	Résolution (sortie écran)	PAL (625 lignes)	
	Résolution (Enregistrement)	4CIF / 2CIF / CIF / QCIF en 25 IPS	
	Compression vidéo	H.264	
	Entrée son	4 RCA	
	Entrées alarme	7	
	Sorties alarme	2	
	Espace de stockage	1 disque SATA (posé sur tiroir)	

Fonctions	Accès 3G	Non	Oui
	Accès Wifi	Oui	
	Mode d'opération	Pentaplex (Affichage, Relecture, Enregistrement, Sauvegarde et Réseau)	
	Télémetrie	Oui	
	Zone de détection	192 Zones	
	Zone de masquage	Oui	
	Langue	Français	
	Compatibilité mobile	Oui (smartphone et tablette)	

Générale	Alimentation	+12V / +24V / +60V(+8V~+60V)
	Consommation	<15W
	Dimensions & poids	178 x 220 x 50 mm, 2.1kg (avec disque)
	Température de fonct.	0 °C ~+55 °C
	Résistance au Tremblement	5Hz~300Hz : X / Y / Z toutes directions 8 heures 5Hz~11Hz : amplitude de vibration 10mm 11Hz~300Hz: 50m/s2
	Accessoires	Récepteur GPS et télécommande fournis
	Spécificités	1 Sortie vidéo Loop, et 2 USB

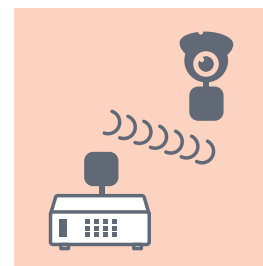
HF1000 / HF1000T

Pont HF SD

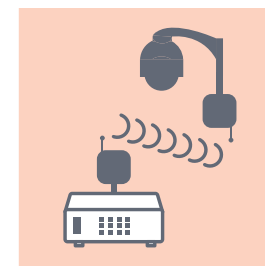


Désignation	HF1000	HF1000T
Distance transmissions	1 Km à vue	
Fréquence de communication	ETS 300-440 ou ETS 300-440	
Télémétrie	-	Oui
Caisson	Métallique et antivandale, IP66	
Alimentation	12 Vcc	
Dimensions (HxLxP)	270 x 270 x 80 mm	
Poids	300g	
Spécificité	Livré avec machoire (prévoir le mât)	

Vidéo, Son et Alarme



HF1000



HF1000T

Alimentation pour caméra

Alimentation 2A
AL102



Alimentation 5A
AL405



Alimentation 10A
AL910



Désignation	AL102	AL405	AL910
Puissance	2A	5A	10A
Nbr sorties	1 en 12 Volts	4 en 12 Volts	9 en 12 Volts
Général Dimensions (H x L x P)	93 x 48 x 32 mm	164 x 166 x 55 mm	235 x 208 x 53 mm

- ACCESSOIRES -

MO980 Moniteur de service



- Multi-protocoles et vitesses de pilotage compatibles
- Écran couleur TFT 12.5 Pouches
- Testeur réseau et une batterie (autonomie 1 heure)
- Alimentation 12 Volts (fournie)
- 1 sortie audio

Chargeur USB

EHMIC Microphone



- Microphone d'ambiance pour enregistreur
- Fréquence 16 Hz à 16 KHz
- 12 Volts / DC

Transmetteur / Balun

Transmetteur / balun 1 voie
UTP101



- Fréquence de réponse 0-8MHz
- Alimentation passive
- Distance signaux :
 - Couleur 330 m
 - Noir et blanc 660 m
- 50 x 15 x 15 mm
- Parafoudre incorporé

Transmetteur / balun 1 voie active
UTP200



- 1 Entrée et 1 sortie
- 10 Hz à 10 MHz de bande passante
- Distance max :
 - 2400 m (N&B) et 1500 m (couleur)
- 12 Volts (non fournie)

- ACCESSOIRES -

AV104 Amplificateur Distributeur Vidéo

- 1 Entrée et 4 sorties coaxiales
- 230 Volts AC












QC104 Quad couleur Haute résolution





- 4 Entrées vidéos bouclées et 4 entrées alarme NO/NF
- Résolution de 750 x 512 Pixels en 25 IPS
- 12 Volts 1.5A, alimentation fournie












Grille Comparative SD, analogique

Type	Photo	Réf.	Capteur	Focal	IR	Sensibilité	Résolution	IP66	WDR	Balance des blancs	Alim.	
Caméra boîtier		CA660	1/3" Sony CCD	Modulable Voir p. 35	Non	Couleur : 0.005 Lux (F1.2, AGC ON) N&B : 0.0005 Lux (F1.2, AGC ON)	550 TVL	Uniquement avec le support CE400	Oui	Oui	24 V AC ± 10%, 12 V DC ± 10%	
		CA860				Couleur : 0.001 Lux (F1.2, AGC ON) N&B : 0.0001 Lux (F1.2, AGC ON)	650 TVL					
Caméra Infrarouge		CA151R	1/3" DIS	3.6 mm, F1.8	Oui	0.1 Lux, 0 Lux avec IR jusqu'à 10 à 20 m	600 TVL	Oui	Non	Non	12 V DC ± 10%	
		CA501R		2.8 - 12 mm, F1.4		0.001 Lux, 0 Lux avec IR jusqu'à 30 à 40 m	700 TVL		Oui			
		CA1001R	1/3" SONY EFFIO-E	18 - 50 mm		0.1 Lux, 0 Lux avec IR jusqu'à 100 m	700 TVL		Oui			
Dôme fixe Infrarouge		DA350	1/3" DIS	3.6 mm, F1.8		0.1 Lux, 0 Lux avec IR jusqu'à 10 à 20 m	600 TVL		Non	Non		
		DA450		2.8 - 12 mm, F1.4		0.1 Lux, 0 Lux avec IR jusqu'à 30 à 40 m	600 TVL			Oui		
		DA650	1/3" SONY CCD	2.8 - 11 mm		0.001 Lux, 0 Lux avec IR jusqu'à 30 m	700 TVL		Oui, 3 modes : BLC, HCL, WDR			
Dôme motorisé		DO410	1/4" Sony EXVIEW HAD CCD	3.8 à 45.6 mm (Zoom x12 en optique et x16 en numérique)	Non	0.2 Lux/F1.8	540 TVL		Oui	Auto/Manuel/ ATW	24 VAC/2 A	
		DO523	1/4" CCD	3.84 à 88.32mm (Zoom x23 en optique)	Oui	0.2 Lux, 0 Lux avec IR jusqu'à 60 m			AGC			

Dôme motorisé		DO535	1/4" Sony super HAD CCD	3.4 à 122.4 mm (Zoom x36 en optique)	Oui	0.2 Lux, 0 Lux avec IR jusqu'à 80 m	540 TVL	Oui	AGC	Auto/Manuel/ ATW	12 V DC ± 10%
Caméras Discrètes		CD101	1/3" SONY color Super Had II	3.7 mm/F2.0	Non	0.01 Lux/F1.2	420 Lignes	Non		Auto	
		CD110									
		CD105	1/3" SONY CCD			0.002 Lux/F1.4	700 Lignes				

Type	Photo	Réf.	Entrées vidéo	Résolution écran	Résolution enregistr.	Nbre disque	Entrées Alarme	Sorties Alarme	Dimensions	Alim.
Enregistreur SD		SD104	4 BNC	HDMI, VGA et PAL (1080P à XGA)	D1 / 4CIF / 2CIF / CIF / QCIF en 25 IPS	2 disques SATA	4	2	315 × 230 × 45 mm	12 V DC ± 10%
		SD108	8 BNC				8	4	445 x 290 x 45 mm	
		SD116	16 BNC				16			
		SD504	4 BNC		WD1 / 4CIF / 2CIF / CIF / QCIF en 25 IPS	4 disques SATA (ou 2 et graveur DVD)	4	2	178 x 220 x 50 mm	240 V
		SD508	8 BNC				8	4		
		SD516	16 BNC				16			
Enregistreur embarqué		EM604 / EM6043G	4 BNC	PAL (625 lignes)	4CIF / 2CIF / CIF / QCIF en 25 IPS	1 disque SATA (posé sur tiroir)	7	2		+12V / +24V

Formation sur la gamme Vizeo

Nous vous invitons dans nos locaux pour **vous former sur notre nouvelle gamme produit Vizeo et sur les nouveautés technologiques**. En partenariat avec un centre de formation agréé, nous vous proposons des sessions animées par des professionnels assistés par nos équipes techniques. La formation est entièrement prise en charge par l'OPCA (1% formation).

Ces modules de formation sont **éligibles et finançables au titre du plan de formation de votre entreprise ou du DIF** (Droit Individuel à la Formation) de vos salariés. (Le petit déjeuner et la collation de 16h00 sont compris).



Programme de la formation (présenté à titre d'exemple) :

- . 9h00 : Accueil, Petit déjeuner
- . Évaluation des compétences : La formation s'adapte à votre niveau et à votre demande.
- . Présentation et découverte des nouvelles gammes et technologies Vizeo. Ex : Démonstration et paramétrage des nouvelles caméras HD.
- . 12h00 : Pause déjeuner
- . Aide sur le paramétrage et l'architecture réseau
- . Pause café
- . Conseils sur la législation en vigueur sur la vidéo de protection
- . 17h30 : Bilan de la journée

Si vous souhaitez avoir plus de renseignements sur les formations. Prenez contact avec l'un de nos chargé de clientèle.

Qui nous-sommes ?

Réseau de distribution, de professionnel à professionnel

En nous positionnant depuis notre création en 2008 comme **alternative aux marchés du no-name et des grandes marques**, nous assurons **une cohérence technique à travers nos produits et notre politique commercial**.

Marque française, avec son centre de recherche et développement à Lyon, nous vous garantissons **réactivité, support technique, et une gamme toujours en conformité avec les lois françaises**.

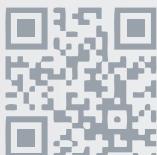


Photos non contractuelles.

Les spécifications et l'apparence des produits sont sujets à modifications sans préavis. Toutes les marques citées sont déposées par leurs propriétaires respectifs. Sauf erreur typographique ou omissions. Toute reproduction par quelques moyens que ce soit du présent catalogue, sans autorisation, est strictement interdite.



Voyez les choses
différemment ...



 **Hotline :** +33 (0)4 72 12 27 96 (non surtaxé)

 **Email :** contact@vizeo.eu

Votre contact :

www.vizeo.eu