

Juillet 2017



Vizeo

Bien plus qu'une marque
de vidéoprotection

Besoin d'aide ? Assistance téléphonique, intégration et paramétrage

Références	AT1 code O113	AT2 code O213	AT3 code O313	VIP1* code O250	VIP2* code O355	VIP3* code O470
Assistance téléphonique 1 heure, valable 1 an	✓			✓		
Assistance téléphonique 2 heures, valable 2 ans		✓			✓	
Assistance téléphonique 3 heures, valable 3 ans			✓			✓
Synoptique personnalisé				✓	✓	✓
Intégration disque dur				✓	✓	✓
Paramétrage**				✓	✓	✓
Livraison sur site offerte				✓	✓	✓

* VIP = Vizeo, Intégration, Paramétrage **configuration du NVR et max. 8 caméras
Les spécifications et l'apparence des produits sont sujets à modifications sans préavis. Photos non contractuelles.



Norme européenne,
la résolution doit
respecter un minimum
de pixels par mètre.

La norme européenne
(EN 62676-4) **administre la résolution
nécessaire pour reconnaître ou
identifier une personne.**
Les calculs sont basés sur la résolution
horizontale du capteur.

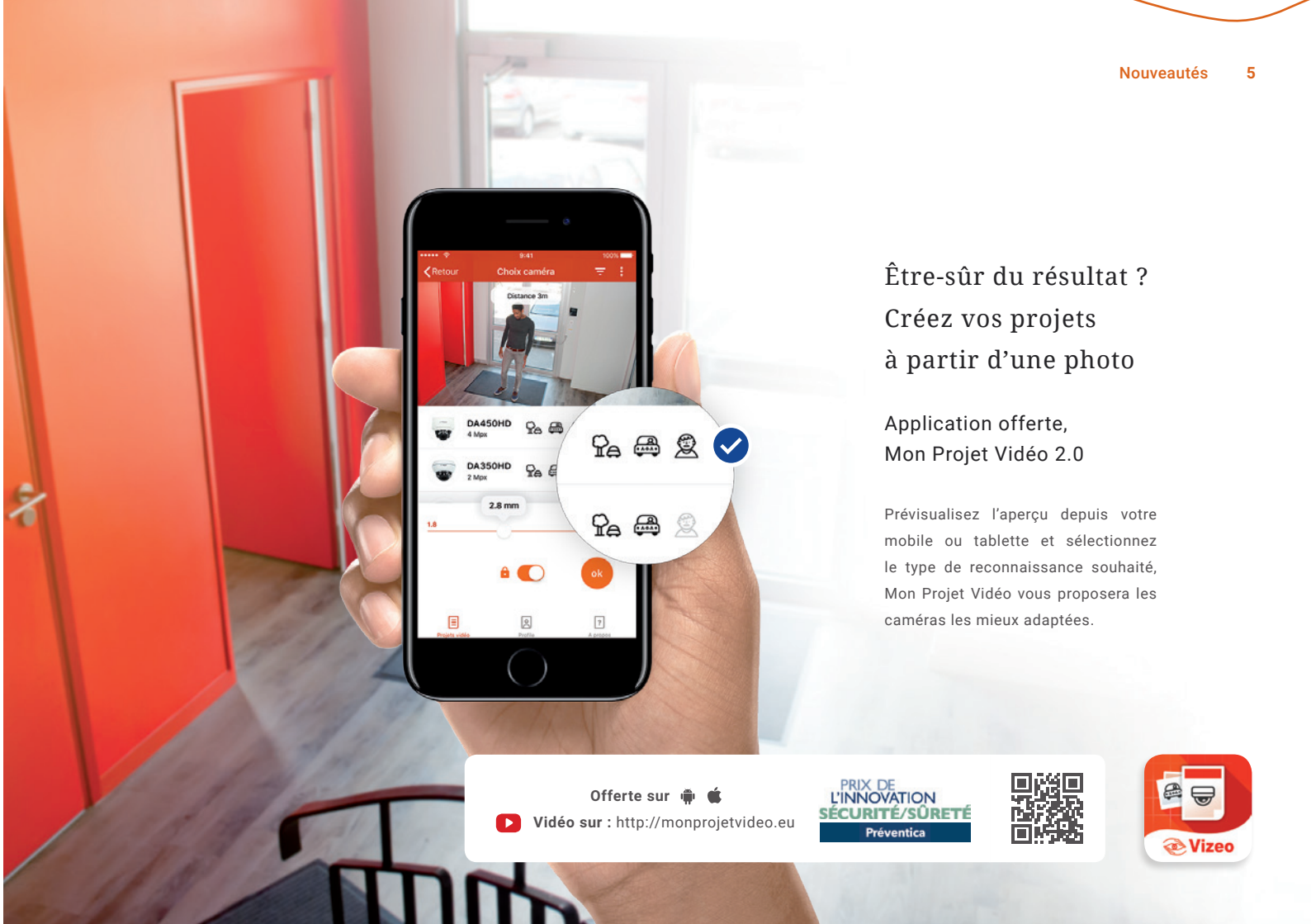


	Reconnaissance	Minimum 125 pixels/m
	Lecture de plaques	Minimum 150 pixels/m
	Identification	Minimum 250 pixels/m
	Expertise, pour la justice	Dès 1000 pixels/m

Être-sûr du résultat ?
Créez vos projets
à partir d'une photo

Application offerte,
Mon Projet Vidéo 2.0

Prévisualisez l'aperçu depuis votre
mobile ou tablette et sélectionnez
le type de reconnaissance souhaité,
Mon Projet Vidéo vous proposera les
caméras les mieux adaptées.



Offerte sur

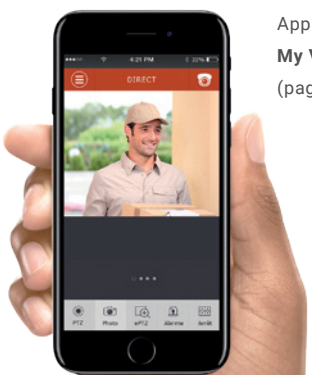
Vidéo sur : <http://monprojetvideo.eu>



	<div>Nouveau</div> <div></div> <div>HOME (a) code 0299</div>	<div></div> <div>DA330HD (a) code 0143</div>	<div></div> <div>DA630HD (a) code 0220</div>	<div></div> <div>DA350HD (e) code 0212</div>	<div></div> <div>DA450HD (c) code 0323</div>	<div></div> <div>DA650HD (g) code 0440</div>	<div></div> <div>DO410HD (c) code 1237</div>	<div></div> <div>DO518HD (g) code 1498</div>	<div></div> <div>DO530HD (a) code 1875</div>
Résolution	1.3 Mpx en 25 IPS	2 Mpx en 30 IPS	4 Mpx en 15 IPS	2 Mpx en 30 IPS	4 Mpx en 15 IPS	4 Mpx en 15 IPS	3 Mpx en 25 IPS	2 Mpx en 25 IPS	3 Mpx en 25 IPS
Focale	3.6 mm	2.8 mm, 85°	2.8 mm, 85°	2.8 à 12 mm 89° à 35°	3 à 12 mm 87° à 35°	2.8 à 12 mm 89° à 35°	4.7 à 56.4 mm 69.7° à 7.56°	4.7 à 103 mm 58.7° à 3.2°	4.3 à 129 mm 70° à 3.2°
Portée IR	10 m	10 m	10 m	20 à 30 m	15 à 20 m	15 à 20 m	60 m	100 m	120 m
Protections	-	IP65 IK06	IP65 IK06	IP64 IK06	IP66 IK10	IP66 IK10	IP65 IK10	IP66 IK06	IP66 IK08
Spécificités	Motorisé, Wifi, microphone et haut-parleur intégrés	-	-	-	-	Zoom motorisé et autofocus, H.265	Motorisé Zoom x 12	Motorisé Zoom x 22	Motorisé Zoom x 30
Page n°	8	12	12	13	13	13	16	17	17

<div></div> <div>CA10HD (a) code 0161</div>	<div></div> <div>CA60HD (a) code 0218</div>	<div></div> <div>CA20HD (c) code 0210</div>	<div></div> <div>CA50HD (h) code 0325</div>	<div></div> <div>CA80HD (c) code 0443</div>	<div></div> <div>FE360HD (a) code 1068</div>	<div></div> <div>CD110HD (b) code 0255</div>	<div></div> <div>CA660HD (f) code 0298</div>	<div></div> <div>CA860HD (c) code 0350</div>	<div>Nouveau</div> <div></div> <div>LP660HD (a) code 0950</div>
2 Mpx en 30 IPS	4 Mpx en 15 IPS	2 Mpx en 30 IPS	4 Mpx en 15 IPS	4 Mpx en 15 IPS	6 Mpx en 30 IPS	1.3 Mpx en 30 IPS	2 Mpx en 30 IPS	5 Mpx en 10 IPS	2 Mpx en 30 IPS
2.8 mm, 85°	2.8 mm, 85°	2.8 à 12 mm 89° à 35°	3 à 12 mm 87° à 35°	2.8 à 12 mm 90° à 35°	1.6mm, 360°	2.8 mm, 57°	-	-	-
20 à 30 m	20 à 30 m	40 à 50 m	20 à 25 m	20 à 25 m	10 m	-	-	-	-
IP66 IK06	IP66 IK06	IP66 IK06	IP66 IK08	IP66 IK08	IP66 IK08	-	-	-	-
-	-	-	-	Zoom motorisé et autofocus, H.265	Ultra-vision 360°	Discrète	-	-	Lecture intelligente de plaques
14	14	15	15	15	9	9	10	10	10

Caméra «**Home**»
pour les
particuliers
qui souhaitent
garder un oeil à
distance.



Application offerte
My Vizeo
(page 39)



HOME (a)
code 0299



1.3 Mpx en 25 IPS



3.6 mm



Wifi



Déplacement horizontal 350° et vertical 100°,
jusqu'à 255 programmations de déplacement,
vitesse réglable



Microphone et haut-parleur intégrés



Jusqu'à 10 mètres

Images	Gestion contre jour WDR, réduction du bruit 3D DNR, balance des blancs, détection de mouvements (multizone)
Alim. et conso.	Secteur : DC5V±10%, 2A, et POE : 802.3af,
Dim. et poids	150 mm x 88 x 110 mm et 283 g
Spécificité	Emplacement carte SD
Recommandé	AT1 code 0113, assistance d'1 heure pour le paramétrage de votre box internet



CD110HD (b)
code 0255



1.3 Mpx en 30 IPS



2.8 mm, 57°

Sensibilité	0.1 Lux (Couleur) et 0.005 Lux
Images	DWDR, mode couloir, ROI
Alarme	1 Entrée / 1 sortie
Audio	1 Entrée / 1 sortie
Alimentation et conso.	12 V DC (non fourni), 2W
Dimensions et poids	41.5 x 41.5 x 33.5 mm et 170 g
Spécificité	Emplacement carte SD
Recommandé	AL102 code 0020, alimentation

FE360HD (a)
code 1068



6 Mpx en 30 IPS



1.6mm, 360°



10 m



IP66 IK08

Sensibilité	0.01 Lux (Couleur) et 0 Lux avec IR
Affichage	360° avec jusqu'à 7 vues extraites ou 2 x 180°
Images	WDR, balance des blancs, 3D DNR, BLC, HLC
Alarme	1 Sortie
Audio	1 Entrée / 1 sortie, micro intégré
Alimentation et conso.	12 V DC, PoE, et 8 W
Dimensions et poids	Ø 162 x 46.8 mm et 700 g
Spécificités	Emplacement carte SD, PTZ virtuel



Recommandés :



SP360T
code 0092
tombant



SP360
code 0095
déporté



SP50HD
code 0048
raccordement

AT1 code 0113
Assistance d'1 heure



CA660HD (f)
code 0298



CA860HD (c)
code 0350



Nouveau

LP660HD (a)
code 0950



2 Mpx Full HD en 30 IPS



-

5 Mpx en 10 IPS

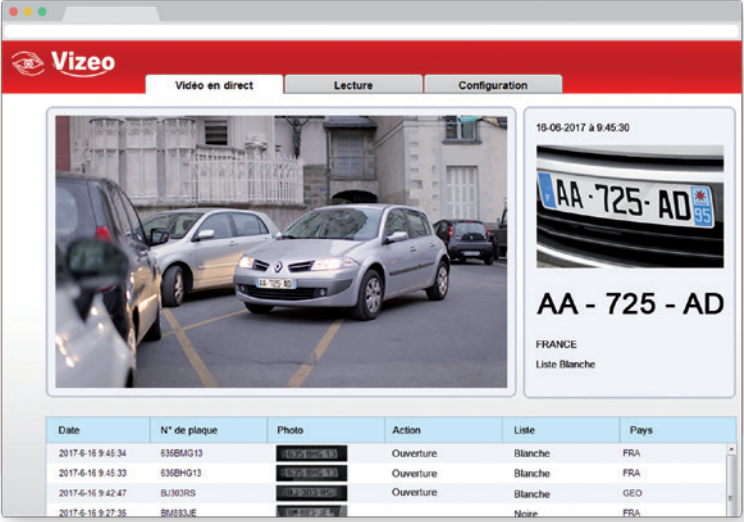
-

2 Mpx Full HD en 30 IPS

Lecture intelligente des plaques
d'immatriculation

Sensibilité	0.05 Lux (Couleur) et 0.01 Lux (N&B)	0.5 Lux (Couleur) et 0.1 Lux (N&B)	0.1 Lux (Couleur) et 0.01 Lux (N&B)
Images	3D DNR, DWDR, ICR, mode couloir	3D DNR, ICR	3D DNR, DWDR, ICR, ROI, anti-brouillard, HLC, mode couloir, DIS
Alarme	1 Entrée et 1 sortie	1 Entrée et 1 sortie	1 entrée et 1 sortie
Audio	1 Entrée et 1 sortie, micro intégré	1 Entrée et 1 sortie, micro intégré	1 entrée et 1 sortie, micro intégré
Alim. et conso.	12V, PoE et 5 W	12V, PoE et 5 W	AC24V, DC12V, PoE et 3 W
Dim. et poids	142 x78 x 65 mm et 360 g	142 x78 x 65 mm et 360 g	142 x 78 x 65 mm et 390 g
Spécificité(s)	Sortie BNC, emplacement carte SD	Sortie BNC, emplacement carte SD	Emplacement carte SD

Objectifs	OB28HD code 0037 2.8 mm 	OB2812HD code 0075 2.8 à 12 mm 	OB10120HD code 0248 10 à 120 mm 
Supports	SP100 code 0008, intérieur 	CE400 code 0162, caisson extérieur 	



Gérez l'ouverture des barrières avec la vidéoprotection ?
Caméra boîtier LP660HD avec lecture intelligente.

- Rechercher par filtre le déplacement d'un véhicule
- Consulter les numéros de plaques saisies
- Filtrer les véhicules par une liste blanche et/ou noire
- Actionner une unité extérieure

Pas besoin de PC dédié, les informations sont stockées
directement dans la caméra et sont accessibles depuis
un navigateur web.




DA330HD (a)
code 0143

DA630HD (a)
code 0220

- 2 Mpx** Full HD en 30 IPS
- 2.8 mm, 85°
- 10 m
- IP65 IK06

- 4 Mpx** en 15 IPS
- 2.8 mm, 85°
- 10 m
- IP65 IK06

Sensibilité	0.2 Lux (Couleur) et 0 Lux avec IR	0.01 Lux (Couleur) et 0 Lux avec IR
Images	3D DNR, DWDR, ICR, mode couloir	3D DNR, DWDR, ICR, ROI, Anti-brouillard, HLC, mode couloir, DIS
Alarme	-	-
Audio	-	-
Alim. et conso.	12V DC, PoE et max. 5 W	12V, PoE et max. 5 W
Dim. et poids	Ø 100 mm x 53 mm et 260 g	Ø 100 mm x 53 mm et 260 g
Spécificité	Emplacement carte SD	Emplacement carte SD
Recommandé	SP30HD code 0031, boîte de raccordement 	



DA350HD (e)
code 0212

DA450HD (c)
code 0323


DA650HD (g)
code 0440



- 2 Mpx** Full HD en 30 IPS
- 2.8 à 12 mm, 89° à 35°
- 20 à 30 m
- IP64 IK06

- 4 Mpx** en 15 IPS
- 3 à 12 mm, 87° à 35°
- 15 à 20 m
- IP66 IK10

- 4 Mpx** en 15 IPS
- 2.8 à 12 mm, 89° à 35°
- 15 à 20 m
- IP66 IK10

Sensibilité	0.2 Lux (Couleur) et 0 Lux avec IR	0.01 Lux (Couleur) et 0 Lux avec IR	0.01 Lux (Couleur) et 0 Lux avec IR
Images	3D DNR, DWDR, ICR, mode couloir	3D DNR, DWDR, ICR, ROI, Anti-brouillard, HLC, mode couloir, DIS	3D DNR, DWDR, ICR, ROI, Anti-brouillard, HLC, mode couloir, DIS
Alarme	1 Entrée / 1 sortie	-	1 Entrée / 1 sortie
Audio	1 Entrée / 1 sortie	-	1 Entrée / 1 sortie
Alim. et conso.	12 V DC, PoE et 5 W	12V DC, PoE et 5 W	12V DC, PoE et 5 W
Dim. et poids	Ø 116 mm x 100 mm et 650 g	Ø 130 mm x 112 mm et 900 g	Ø 130 x 112 mm et 900 g
Spécificités	Emplacement carte SD, installation 3 axes	Emplacement carte SD, installation 3 axes	Emplacement carte SD, installation 3 axes, zoom motorisé et autofocus, compression vidéo H.265
Recommandé	SP650 code 0093, mural déporté 		




CA10HD (a)
code 0161

- 2 Mpx** Full HD en 30 IPS
- 2.8 mm, 85°
- 20 à 30 m
- IP66 IK06



CA60HD (a)
code 0218

- 4 Mpx** en 15 IPS
- 2.8 mm, 85°
- 20 à 30 m
- IP66 IK06

Sensibilité	0.2 Lux (Couleur) et 0 Lux avec IR	0.01 Lux (Couleur) et 0 Lux avec IR
Images	3D DNR, DWDR, ICR, ROI, Anti-brouillard	3D DNR, DWDR, ICR, ROI, Anti-brouillard, HLC, mode couloir, DIS
Alarme	-	-
Audio	-	-
Alim. et conso.	12V DC, PoE et max. 5 W	12V DC, PoE et max. 5 W
Dim. et poids	169 x 70 x 60 mm et 631g	169 x 70 x 60 mm et 631g
Spécificité	Installation 3 axes	Installation 3 axes
Recommandé	SP50HD code 0048, boîte de raccordement 	



CA20HD (c)
code 0210

- 2 Mpx** Full HD en 30 IPS
- 2.8 à 12 mm, 89° à 35°
- 40 à 50 m
- IP66 IK06



CA50HD (h)
code 0325


- 4 Mpx** en 15 IPS
- 3 à 12 mm, 87° à 35°
- 20 à 25 m
- IP66 IK08



CA80HD (c)
code 0443



- 4 Mpx** en 15 IPS
- 2.8 à 12 mm, 90° à 35°
- 20 à 25 m
- IP66 IK08

Sensibilité	0.2 Lux (Couleur) et 0 Lux avec IR	0.2 Lux (Couleur) et 0 Lux avec IR	0.05 Lux (Couleur) et 0 Lux avec IR
Images	3D DNR, DWDR, ICR, mode couloir	3D DNR, DWDR, ICR, ROI, Anti-brouillard, HLC, mode couloir, DIS	3D DNR, DWDR, ICR, ROI, Anti-brouillard, HLC, mode couloir, DIS
Alarme	1 Entrée / 1 sortie	-	-
Audio	1 Entrée / 1 sortie	-	1 Entrée / 1 sortie
Alim. et conso.	12V DC, PoE et 9 W	12V DC, PoE et 5.5 W	12V DC, PoE et 5.5 W
Dim. et poids	101.3 × 97.3 × 298.2 mm et 700 g	Ø 80.3 mm x 264.5 mm et 780 g	Ø 80.3 mm x 264.5 mm et 780 g
Spécificités	Installation 3 axes	Emplacement carte SD, installation 3 axes, smart IR	Emplacement carte SD, installation 3 axes, Zoom motorisé et autofocus, compression vidéo H.265
Recommandé	SP50HD code 0048, boîte de raccordement 		



DO410HD (c)
code 1237

3 Mpx en 25 IPS


x 12 optique, x 16 numérique

4.7 à 56.4 mm, 69.7° à 7.56°

60 m, leds déportées anti-parasites

IP66 IK10

Sensibilité	0.01 Lux (Couleur) et 0 Lux avec IR
Images	DWDR, 3D DNR, HLC, ROI, anti-brouillard
Alarme	2 Entrées / 1 sortie
Audio	1 Entrée / 1 sortie
Vitesse	Panorama : 0.01° à 180°/S, Vertical : 0.01° à 90°/S, Préposition : 90°/S
Fonctions PTZ	Position 3D
Alim. et conso.	12V DC, PoE+ et max. 25 W
Dim. et poids	321.3 x 222.3 x 146.6 mm et 1.5 kg
Spécificités	Emplacement carte SD, livré avec support mural
Recommandé	SP410P code 0073, plafond 



DO518HD (g)
code 1498


2 Mpx Full HD en 30 IPS


x 22 optique, x 16 numérique

4.7 à 103 mm, 58.7° à 3.2°

100 m smart-infrarouge

IP66 IK08

Sensibilité	0.01 Lux (Couleur) et 0 Lux avec IR
Images	Balance des blancs, 3D DNR, HLC, ROI, WDR, anti-brouillard
Alarme	7 Entrées / 2 sorties
Audio	1 Entrée / 1 sortie
Vitesse	Panorama : 0.01° à 180°/S, Vertical : 0.01° à 90°/S, Zoom : 3.8S
Fonctions PTZ	Prépositions, balayage, patrouille, mémoire position, position 3D
Alim. et conso.	24V, 2.5A et max 40 W
Dim. et poids	Ø 205 x 332 mm et 4.3 kg
Spécificité(s)	Emplacement carte SD, livré avec support mural et transformateur
Recommandé	SP500M code 0106, mat  SP500A code 0121, angle 



DO530HD (a)
code 1875


3 Mpx en 30 IPS

x 30 optique, x 16 numérique

4.3 à 129 mm, 70° à 3.2°

120 m smart-infrarouge

IP66 IK08

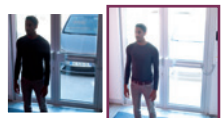
Sensibilité	0.01 Lux (Couleur) et 0 Lux avec IR
Images	Balance des blancs, 3D DNR, HLC, ROI, WDR, anti-brouillard
Alarme	7 Entrées / 2 sorties
Audio	1 Entrée / 1 sortie
Vitesse	Panorama : 0.01° à 180°/S, Vertical : 0.01° à 90°/S, Zoom : 3.8S
Fonctions PTZ	Prépositions, balayage, patrouille, mémoire position, position 3D
Alim. et conso.	24V, 2.5A et max 40 W
Dim. et poids	Ø 205 x 332 mm et 4.3 kg
Spécificité(s)	Emplacement carte SD, livré avec support mural et transformateur
Recommandé	SP500M code 0106, mat  SP500A code 0121, angle 

Performance de l'image, lexical technique



Balance des blancs

Rééquilibrage automatique des couleurs qui peuvent être altérées par une lumière artificielle.



BLC

Réglage automatique de l'exposition sur l'objet en premier plan.



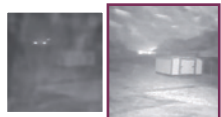
WDR

Évite les contre-jours et les pertes de détails dans les zones d'ombres.



HLC

Diminue les lumières fortes et les contre-jours pour éviter l'éblouissement de la caméra.



Anti-brouillard

Meilleure visibilité dans les intempéries : brouillard, neige, pluie...



3D DNR

Réduction de bruit (points de couleurs parasites) dans les faibles lumières pour une meilleure qualité d'image.



Mode couloir

Rotation électronique de l'image à 90° pour visualiser une plus grande surface dans un couloir.



ROI

Concentration de la résolution sur une zone d'intérêt pour une meilleure reconnaissance de visage en optimisant la bande passante.



Tracking

Poursuit automatiquement tous véhicules ou toutes personnes en mouvements entrants dans le champ de vision avec zoom sur les plaques et les visages.



Fabricant Français 
d'enregistreurs de
vidéosurveillance

Séries HD500 et HD700,
fabriqués à Lyon.



+ d'infos sur
<http://madeinfrance.vizeo.eu>





Recherchez facilement un évènement ?

Nouvelle interface pour les enregistreurs HD504, HD508, HD716 et HD732

Vizeo a développé de nouveaux outils pour simplifier la recherche vidéo.



- Fonction diaporama : retrouvez en un seul coup d’œil l’évènement que vous recherchez grâce aux aperçus
- Vidéo rattachée aux alarmes : accédez directement aux images correspondantes à l’évènement
- Chronologie des événements notifiés dans le calendrier

Nouveau	Nouveau		Nouveau		Nouveau
HD504 (a) code 0310	HD508 (a) code 0410	HD616 (a) code 0781	HD716 (a) code 0910	HD625 (a) code 1093	HD732 (a) code 1350

	4 voies en 6 Mpx (4 ports PoE)	8 voies en 6 Mpx (8 ports PoE)	16 voies en 2 Mpx ou 9 voies en 5 Mpx (1 port PoE)	16 voies en 6 Mpx (16 ports PoE)	25 voies en 2 Mpx ou 16 voies en 5 Mpx (1 port PoE)	32 voies en 8 Mpx
	40 Mbps en entrée / 80 Mbps en sortie	80 Mbps en entrée / 80 Mbps en sortie	150 Mbps en entrée / 150 Mbps en sortie	160 Mbps en entrée / 128 Mbps en sortie	150 Mbps en entrée / 150 Mbps en sortie	256 Mbps en entrée / 256 Mbps en sortie
	4 entrées (IP)	2 entrées + 8 (IP) et 1 sortie	4 entrées et 4 sorties	2 (borniers) + 16 (IP) entrées et 2 sorties	4 entrées et 4 sorties	16 (borniers) + 16 (IP) entrées et 1 sortie
	4 entrées (IP)	1 (MIC) + 8 (IP) entrées et 1 sortie	16/25 (IP) entrées et 1 sortie	1 (MIC) + 16 (IP) entrées et 1 sortie	25/36 (IP) entrées et 1 sortie	1 (MIC) + 16 (IP) entrées et 32 (IP) sorties
	1 VGA et 1 HDMI	1 VGA et 1 HDMI	1 VGA et 1 HDMI en clone	1 VGA et 1 HDMI	1 VGA et 1 HDMI en clone	1 VGA et 1 HDMI
	1 disque dur de 6 To max. (non fourni)	1 disque dur de 6 To max. (non fourni)	jusqu'à 9 disques durs de 6 To max. (non fournis)	jusqu'à 4 disques durs de 6 To max. (non fournis)	jusqu'à 9 disques durs de 6 To max. (non fournis)	jusqu'à 8 disques durs de 8 To max. (non fournis)



Nouveau

HD504 (a)

code 0310

- 4 voies en 6 mégapixels** (4 ports PoE)
- Entrée : 40 Mbps, Sortie : 80 Mbps
- 4 entrées (IP)
- 4 entrées (IP)
- 1 VGA et 1 HDMI
- 1 disque dur de 6 To max. (non fourni)

Fonctions

Diaporama, détection de mouvements, masquage, notification, calendrier, centre d'évènements, double flux

Compatibilité

Caméra : Protocole Onvif, et i40 (Vizeo)
Mobile : iPhone et Android

Alimentation

DC 48V – DC52V (transformateur fourni)

Consommation

10W max. (sans HDD, USB, et POE)

Dimensions et poids

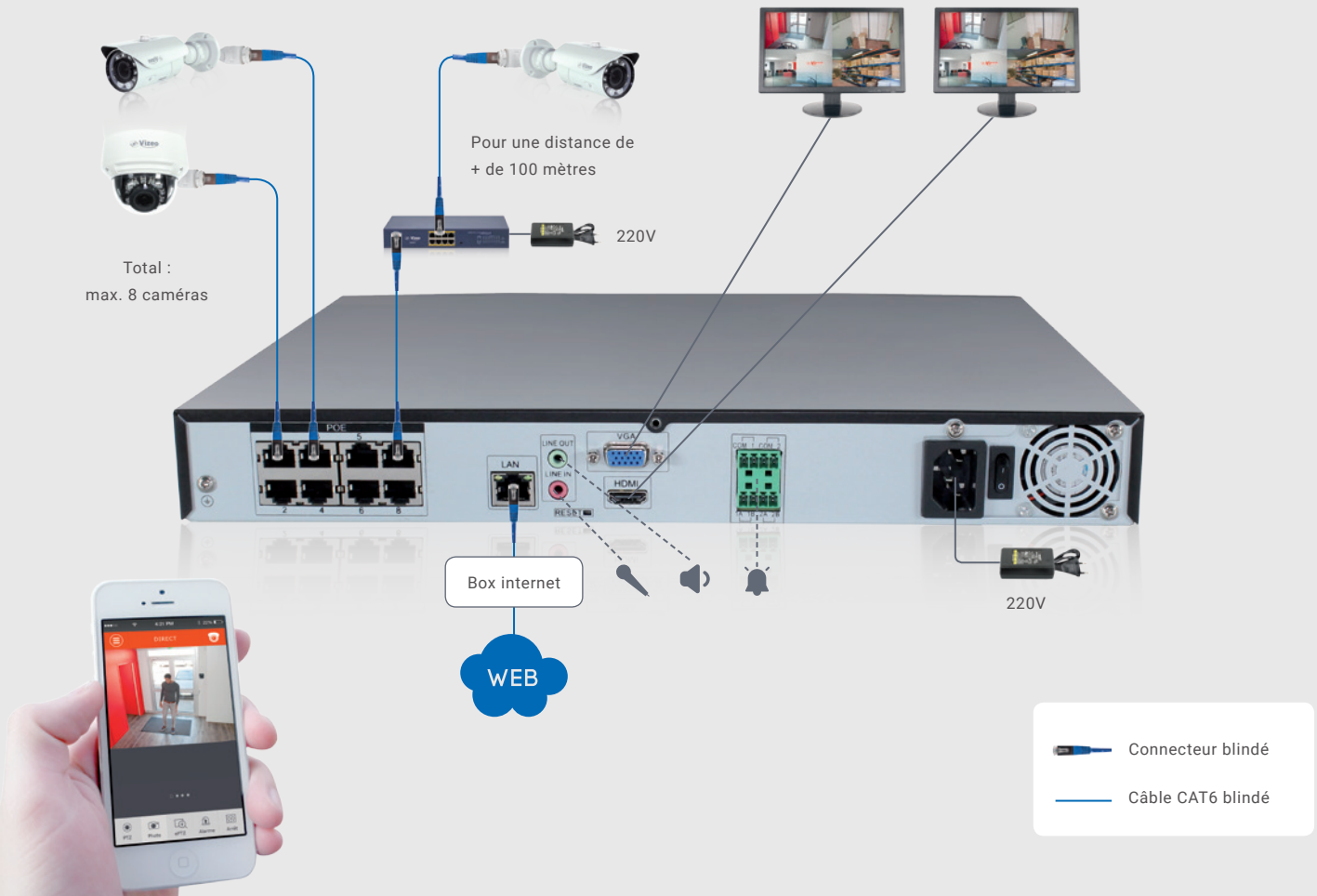
Chassis 1U, 255 x 235 x 47.5mm, 930g

Spécificités

2 Ports USB, 1 port réseau dédié

Recommandés

AT2 code 0213, assistance de 2 heures
INT1DD code 0034, intégration d'1 disque dur
DISQUE DUR



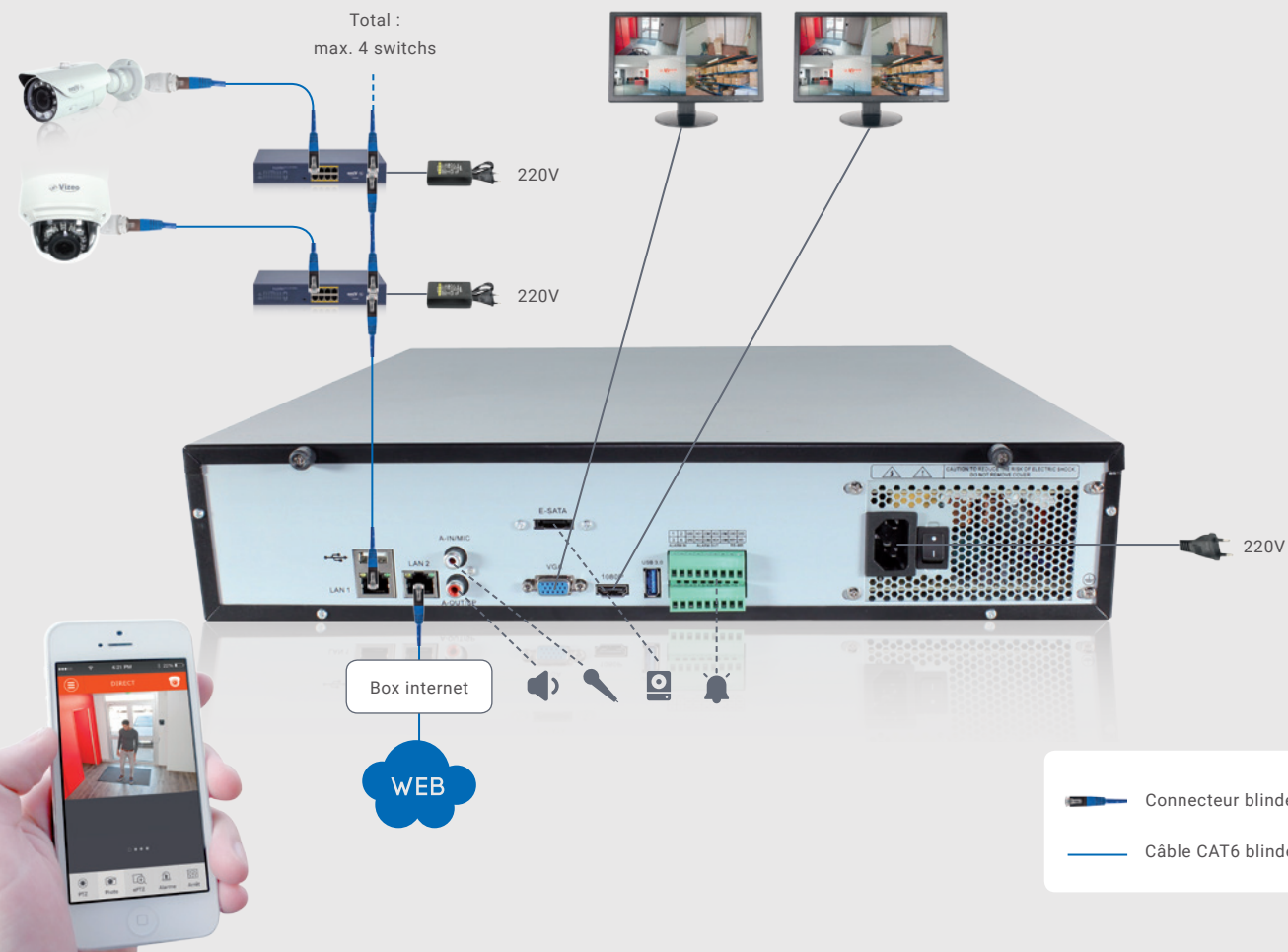
Nouveau

HD508 (a)
code 0410

- 8 voies en 6 mégapixels (8 ports PoE)
- Entrée : 80 Mbps, Sortie : 80 Mbps
- 2 entrées + 8 (IP) et 1 sortie
- 1 (MIC) + 8 (IP) entrées et 1 sortie
- 1 VGA et 1 HDMI
- 1 Disque dur de 6 To max. (non fourni)

Fonctions	Diaporama, détection de mouvements, masquage, notification, calendrier, centre d'évènements, double flux
Compatibilité	Caméra : Protocole Onvif, et i40 (Vizeo) Mobile : iPhone et Android
Alimentation	AC110/220V
Consommation	10W max. (sans HDD,USB, et POE)
Dimensions et poids	Chassis 1U, 372 x 311 x 44.5mm, 2.8kg
Spécificités	2 Ports USB, 1 port réseau dédié
Recommandés	AT2 code 0213, assistance de 2 heures INT1DD code 0034, intégration d'1disque dur DISQUE DUR



**HD616 (a)**

code 0781

- 16 voies en 2 mégapixels ou 9 voies en 5 mégapixels (1 port PoE)
- 150 Mbps en entrée / 150 Mbps en sortie
- 4 entrées et 4 sorties
- 16/25 (IP) entrées et 1 sortie
- 1 VGA et 1 HDMI en clone
- jusqu'à 9 disques durs de 6 To max. (non fournis) + 1 sortie e-SATA

Fonctions

Double flux, détection de mouvements, masquage, notification, calendrier

CompatibilitéCaméra : Protocole Onvif, et i40 (Vizeo)
Mobile : iPhone et Android**Alimentation**

ATX110-220V 250W 50-60Hz

Consommation

≤ 30W

Dimensions et poids

440 × 432 × 90 mm, 9,8 Kg

Accessoires

Souris, 2 poignées 19" 2 U

Spécificités

Double port LAN, 3 Ports USB, PoE

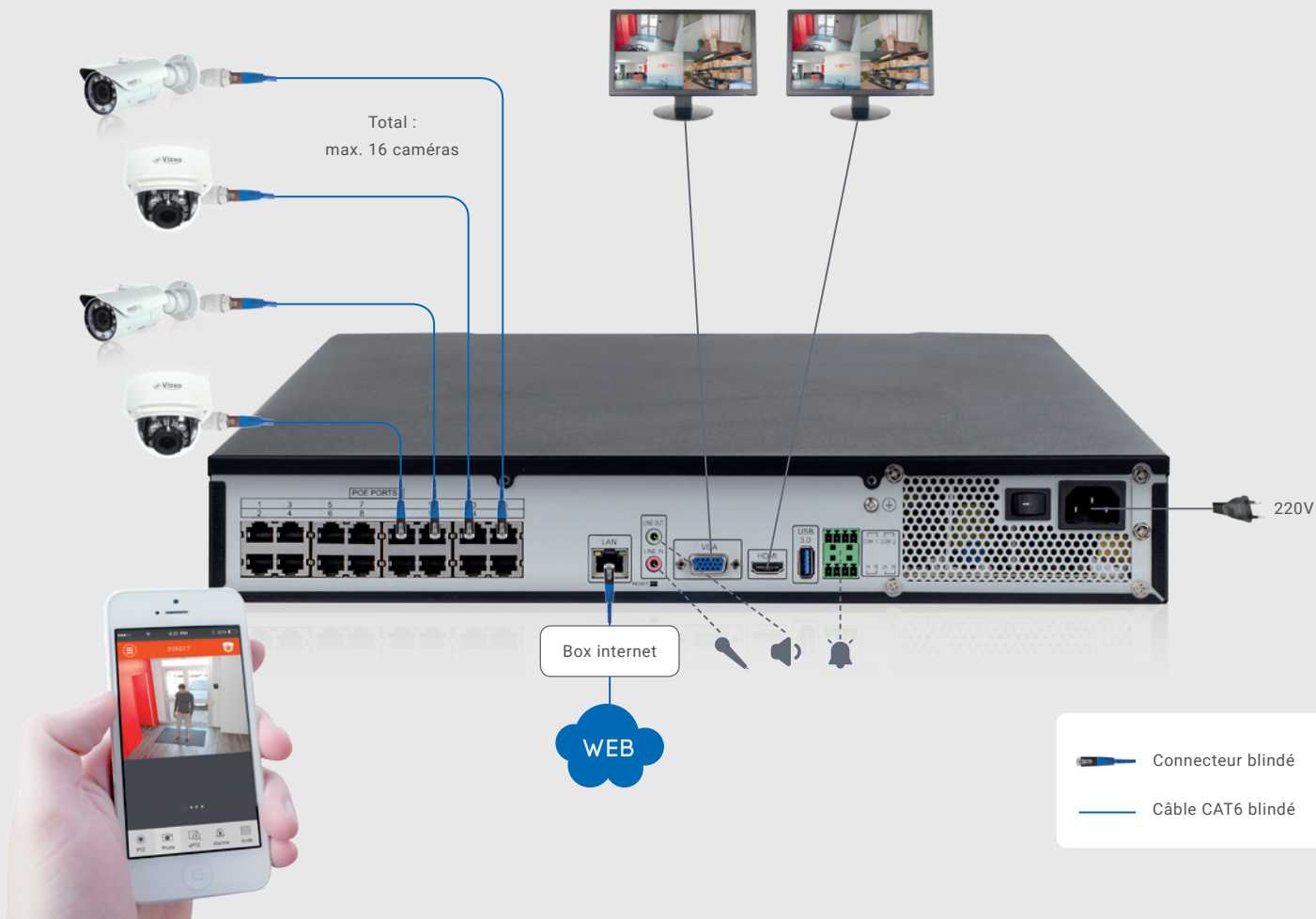
Recommandés**AT3** code 0313, assistance de 3 heures
INT1DD code 0034, intégration d'1 disque dur
DISQUE DUR**HD625 (a)**

code 1093

- 25 voies en 2 mégapixels ou 16 voies en 5 mégapixels (1 port PoE)
- 150 Mbps en entrée / 150 Mbps en sortie
- 4 entrées et 4 sorties
- 25/36 (IP) entrées et 1 sortie
- 1 VGA et 1 HDMI en clone
- jusqu'à 9 disques durs de 6 To max. (non fournis) + 1 sortie e-SATA



HD616 et HD625 : remplacé par HD716 et HD732 fin d'année 2017



Nouveau

HD716 (a)

code 0910

- 16 voies en 6 mégapixels (16 ports PoE)
- 160 Mbps en entrée / 128 Mbps en sortie
- 2 (borniers) + 16 (IP) entrées et 2 sorties
- 1 (MIC) + 16 (IP) entrées et 1 sortie
- 1 VGA et 1 HDMI
- jusqu'à 4 disques durs de 6 To max.
(non fournis)

Fonctions

Diaporama, détection de mouvements, masquage, notification, calendrier, chronologie des événements, double flux

Compatibilité

Caméra : Protocole Onvif, et i40 (Vizeo)
Mobile : iPhone et Android

Alimentation

AC110/220V

Consommation

15W max. (sans HDD, USB, et POE)

Dimensions et poids

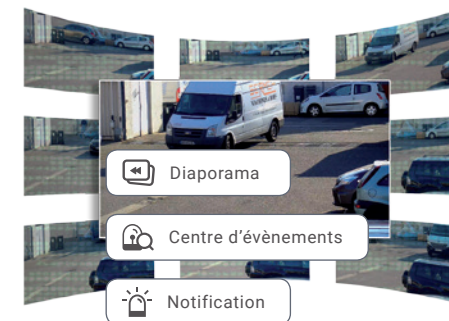
Chassis 1.5U, 440 x 376 x 67 mm, 4 kg

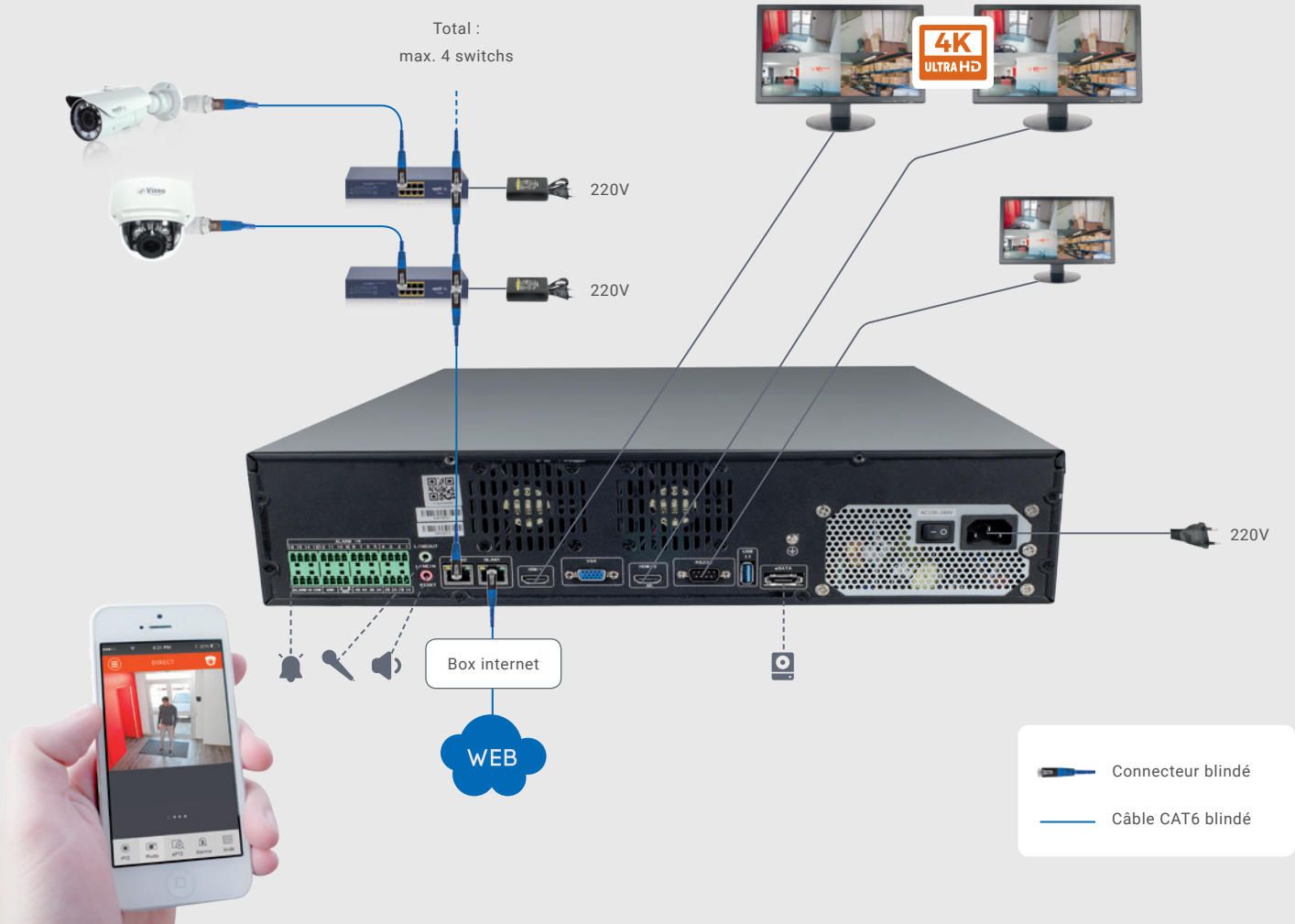
Spécificités

3 ports USB, 1 port réseau dédié

Recommandés

AT2 code 0213, assistance de 2 heures
INT1DD code 0034, intégration d'1 disque dur
DISQUE DUR





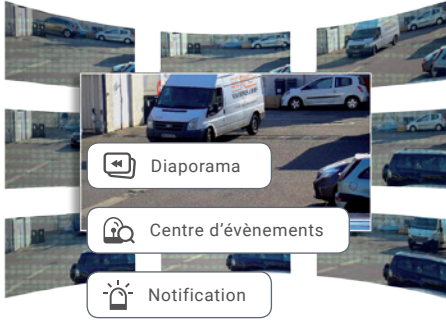
Nouveau

HD732 (a)

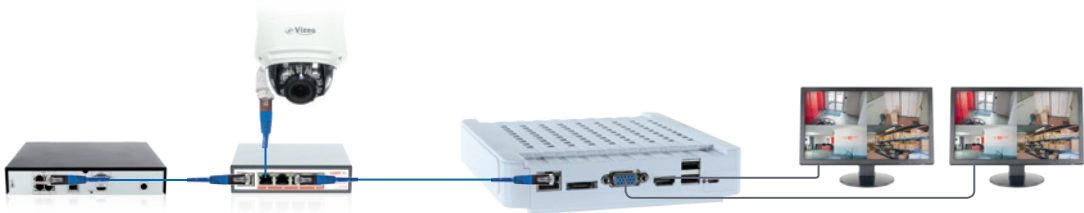
code 1350

- 32 voies en 8 mégapixels (4k)
- 256 Mbps en entrée / 256 Mbps en sortie
- 16 (borniers) + 16 (IP) entrées et 1 sortie
- 1 (MIC) + 16 (IP) entrées et 32 (IP) sorties
- 1 VGA et 1 HDMI
- jusqu'à 8 disques durs de 8 To max.
(non fournis) + 1 sortie e-SATA

Fonctions	Diaporama, détection de mouvements, masquage, notification, calendrier, chronologie des événements, double flux
Compatibilité	Caméra : Protocole Onvif, et i40 (Vizeo) Mobile : iPhone et Android
Alimentation	220V
Consommation	15W max. (sans HDD,USB)
Dimensions et poids	Chassis 2U, 440 x 435 x 99.8mm, 7.2kg
Accessoire	2 poignées
Spécificités	3 ports USB, 1 port réseau dédié
Recommandés	AT2 code 0213, assistance de 2 heures INT1DD code 0034, intégration d'1 disque dur DISQUE DUR



Multiplexeurs, déporter l’affichage.



MX04HD (a)
code 0150

MX09HD (a)
code 0187

MX16HD (a)
code 0251



- 4 Voies en 5 Mpx**
- 1 VGA et 1 HDMI en clone
- 4 Entrées

- 9 Voies en 5 Mpx**
- 1 VGA et 1 HDMI en clone
- 9 Entrées

- 16 Voies en 2 Mpx**
- 1 VGA et 1 HDMI en clone
- 16 Entrées

Fonction	Double flux
Compatibilité mobile	iPhone et Android
Alimentation et conso.	230 V et 10 W
Dimensions et poids	162 mm x 162 mm x 35 mm, 280 g
Spécificité	2 ports USB
Recommandé	AT1 code 0113, assistance téléphonique d’1 heure

Switchs, alimentation, moniteur et pupitre.

Photos	Références	Produits
	POE04 (a) code 0112	Switch PoE 4 voies + 1 port LAN
	POE04LD (a) code 0185	Switch PoE 4 voies + 1 port LAN + longue distance (250 m)
	POE08 (c) code 0200	Switch 8 ports PoE base 100 + 2 ports LAN base 1000

Photos	Références	Produits
	AL102 (d) code 0020	Alimentation secteur 12 V pour caméra
	MO980HD (a) code 1062	Moniteur de service IP et BNC
		Recommandé : AT1 code 0113, assistance d’1 heure
	CL300HD (d) code 1225	Pupitre réseaux
		Recommandé : AT1 code 0113, assistance d’1 heure



Logiciels et outils professionnels



Protégez un site avec un seul système ?

My Vizeo system

Vidéoprotection, alarme, contrôle d'accès, interphone, sonorisation, le système appel malade, incendie, ... sur un logiciel dédié.

Chiffrage sur étude.

+ d'infos sur
www.vizeo.eu

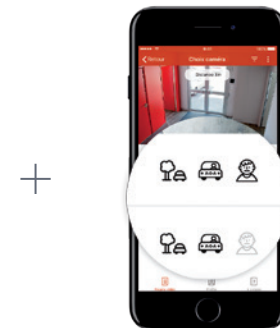


Quelle sont les nouveautés sur Mon projet vidéo 2.0 ?

Créez vos projets de vidéoprotection sur votre mobile ou tablette. Entièrement repensée, l'application intègre de nouvelles fonctionnalités pour simplifier vos démarches commerciales.



Détection automatique des distances
des prises de vues



Être sûr d'identifier les visages selon les
normes européennes



Personnaliser vos projets et recevoir la liste
du matériel par email



Offerte sur  

 Vidéo sur : <http://monprojetvideo.eu>

PRIX DE
L'INNOVATION
SÉCURITÉ/SÛRETÉ
Préventica

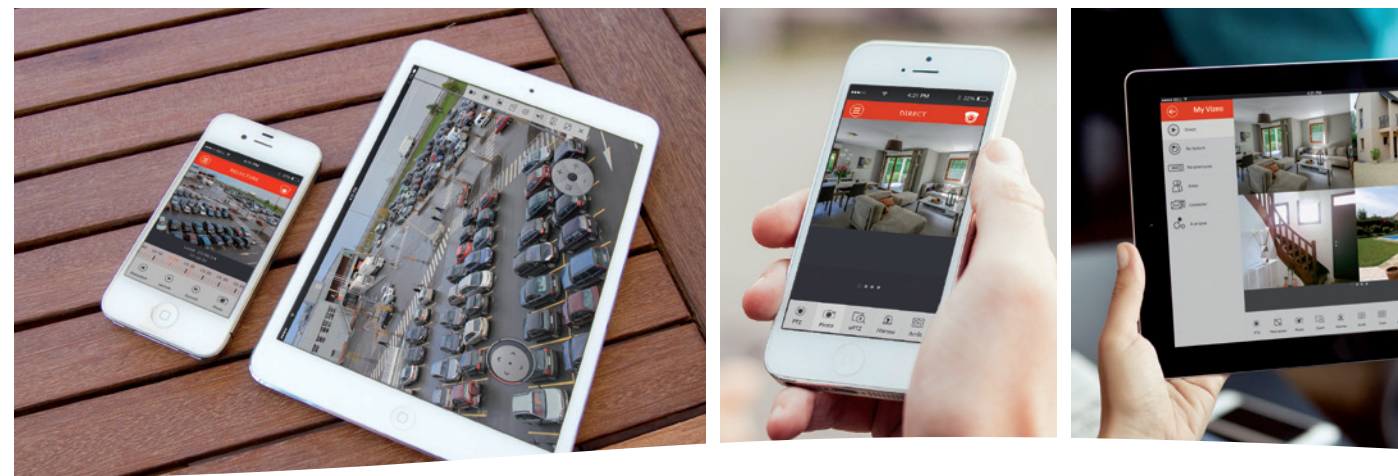




Nouvelles fonctions sur My Vizeo 4.0 PC

Superviser à distance vos installations de vidéoprotection.
Compatible avec Windows 10, 8 et 7

Offert sur
www.vizeo.eu



Contrôlez vos vidéos à distance ? Application de supervision **offerte**, My Vizeo

Où que vous soyez, accédez à la lecture, la relecture, le pilotage des
dômes motorisés, aux alarmes, et exportez les vidéos ...

Offerte sur
www.vizeo.eu



http://monlocal.vizeo.fr



Box internet
IP dynamique

199.178.37.42
199.178.40.45
199.185.37.47

Serveur DNS

http://monlocal.vizeo.fr
=
199.178.37.42
199.178.40.45
199.185.37.47



Pas d'adresse IP fixe pour consulter à distance ? Votre opérateur vous facture l'option ?
Service de redirection offert, <http://ddns.vizeo.eu>

Accédez à distance aux caméras avec une adresse IP dynamique, sans abonnement, et avec la personnalisation du nom de domaine.

Prestation incluse dans l'AT1 code 0113, assistance d'1 heure

Offert sur
<http://ddns.vizeo.eu>



Combien de bande passante ? Et de GO ?
Application offerte, Calico

Calculez rapidement vos bandes passantes et le nombre de GO nécessaires sur les disques durs pour l'enregistrement des caméras.

Offerte sur
www.vizeo.eu





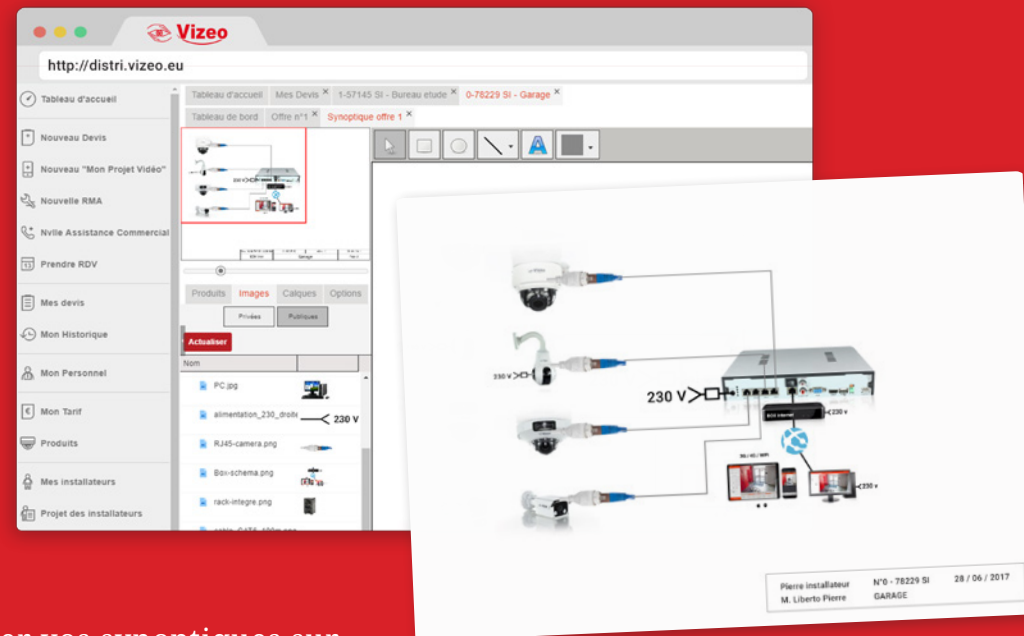
Formation agréée, **spécialisez-vous** avec nos techniciens Vizeo

Tout au long de l'année, nous organisons dans nos locaux des stages immersifs adaptés à chaque niveau.

Au programme :
technologie, législation, nos produits, des conseils d'installation, et des ateliers sur nos logiciels.



+ d'infos sur
www.vizeo.eu



Réaliser vos synoptiques sur <http://distri.vizeo.eu>

Depuis votre compte professionnel : Créez vos devis en ligne et consultez vos tarifs, et retrouvez les photos et les documentations techniques.
Demandez les codes d'accès à votre distributeur

Offert sur
<http://distri.vizeo.eu>



