



VIZEO

videoprotection française

Catalogue 2024/2025



Vizeo, la qualité française au service de votre vidéoprotection

Depuis plus de 17 ans, Vizeo travaille à l'amélioration de ses produits et services afin d'accompagner ses clients dans leurs solutions de sécurité.

Ses enregistreurs "Assemblés en France", le développement de ses propres logiciels, ainsi qu'une équipe technique formée, sont les gages de son savoir-faire.

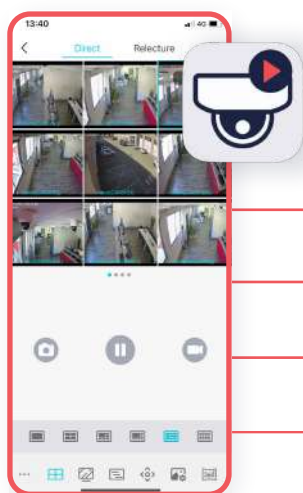


Assemblage dans nos ateliers

Notre application

Développée à Villeurbanne et serveurs en France

Notre application gratuite vous donne accès à vos images en temps réel.



Pour l'utilisateur : **MyVizeo 2.0**
Application de gestion de vos caméras.

Multi-sites

Contrôle des caméras

Accès à l'enregistrement

Notifications alarme



Assistance

Service payant (1h offerte dans le HD5xxPAP).

Référence:

AT1 (code : 00145) 1h valable 1 an.

AT2 (code : 00245) 2h valable 2 ans.

AT3 (code : 00345) 3h valable 3 ans.

- Prise en main à distance de votre PC lors de votre appel.
- Notre technicien prend en charge la configuration de votre appareil selon votre demande
- Avec votre autorisation (RGPD) votre configuration peut être sauvegardée.

Disponible au : **04 72 12 27 96**

Merci de préparer votre N° de dossier ou N° de série du NVR.



Du lundi au jeudi : 8h30 - 12h / 13h30 - 17h Vendredi : 8h30 - 12h / 13h30 - 16h30

Les outils Vizeo à votre disposition



MyVizeo 1.8

Application gratuite disponible sur **PC et MAC**.

Surveillez vos caméras en direct, accédez aux relectures à tout moment, et accédez facilement à toutes les fonctionnalités de votre enregistreur. Compatible également avec le **Scan2Connect***.

↓ MYVIZEO 1.8 VERSION PC

↓ MYVIZEO 1.8 VERSION MAC



MyVizeo.fr

Accéder à vos caméras depuis **un navigateur web**.

Myvizeo.fr vous permet d'accéder à vos caméras à tout moment et n'importe où dans le monde depuis un simple navigateur internet (ex : Google Chrome, Microsoft Edge ou Mozilla Firefox). Compatible à partir des enregistreurs **HD5XX E**.



vizeo
Scan2Connect

IDENTIFICATION DE L'APPAREIL

Comment trouver l'identifiant de mon appareil ?

Se connecter

SOMMAIRE

	Expertise Vizeo	4
	Caméra Full Color	9
	Caméras intérieures	12
	Caméras extérieures	14
	Dômes motorisés	16
	Kit	17
	Autres caméras	18
	Enregistreurs PAP	21
	Enregistreurs projets	22
	Transmissions	23
	Affichage	24
	Accessoires	25

L'expertise Vizeo

Bien qu'il soit un moyen très efficace pour faire de la levée de doute, un système vidéo a pour mission principale d'obtenir des informations. C'est pour cette raison que nous réalisons des études techniques précises afin d'apporter la solution qui correspond à votre besoin.

Selon la norme européenne **EN 62676-4**, sur laquelle se base Vizeo pour les calculs de densités, la résolution des caméras doit respecter un minimum de pixels/mètre.



Identification (Visages)

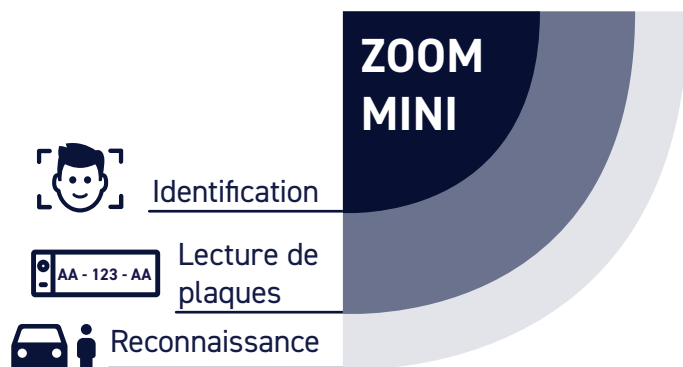
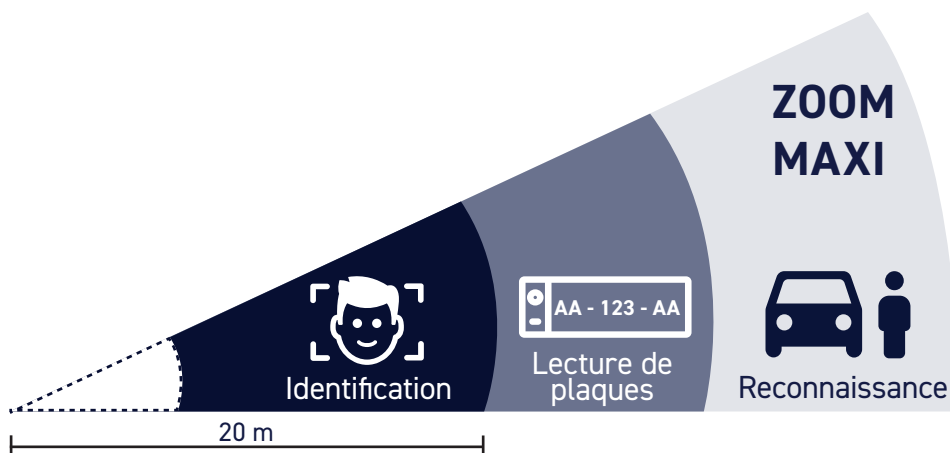
Lecture de plaques

Reconnaissance (Véhicule ou personne)

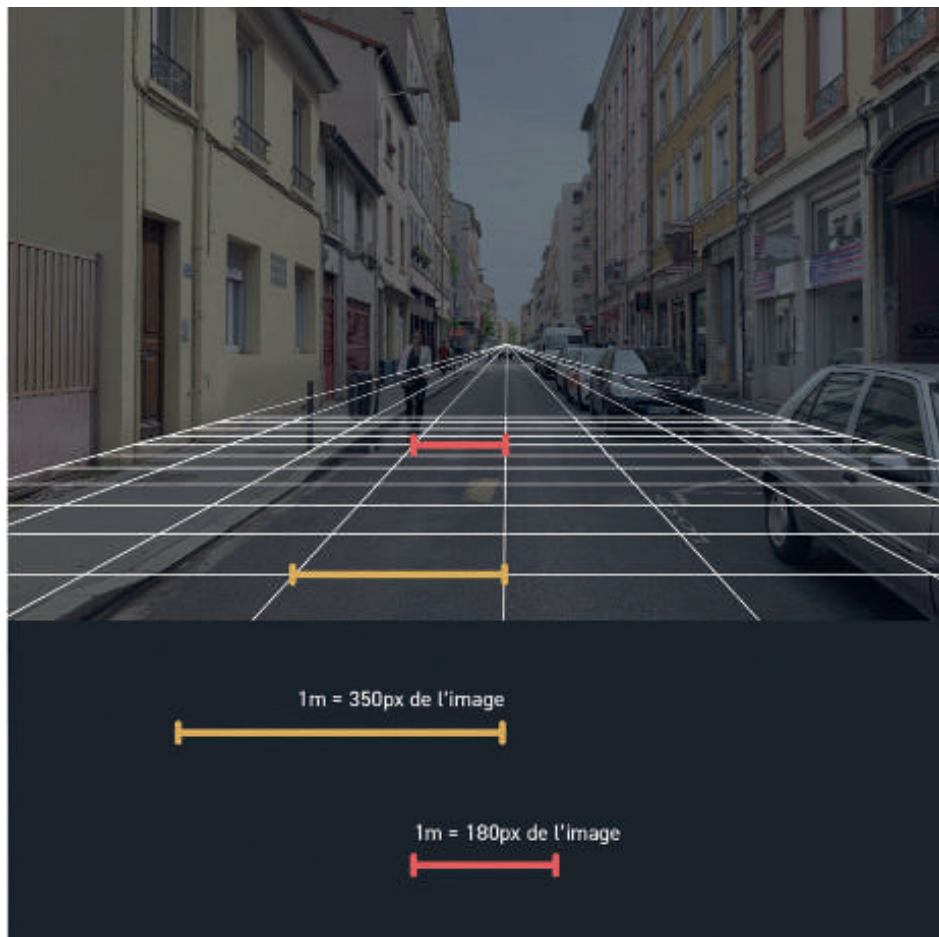
Min. 250 pixels/m

Min. 150 pixels/m

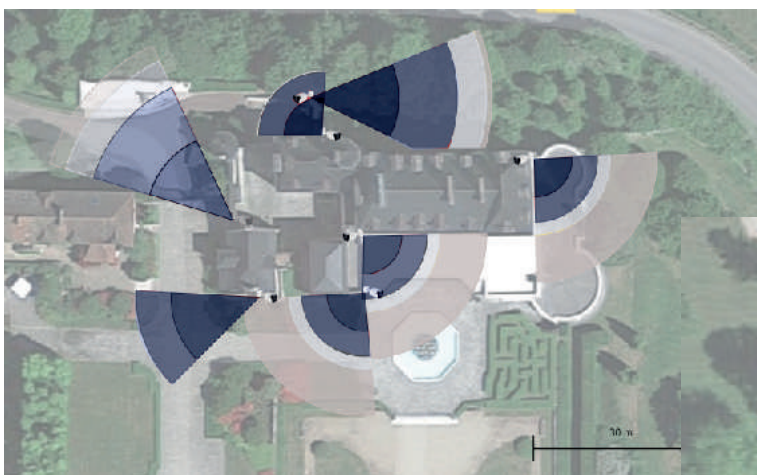
Min. 125 pixels/m



La densité de pixels



Simuler votre configuration en 3 clics

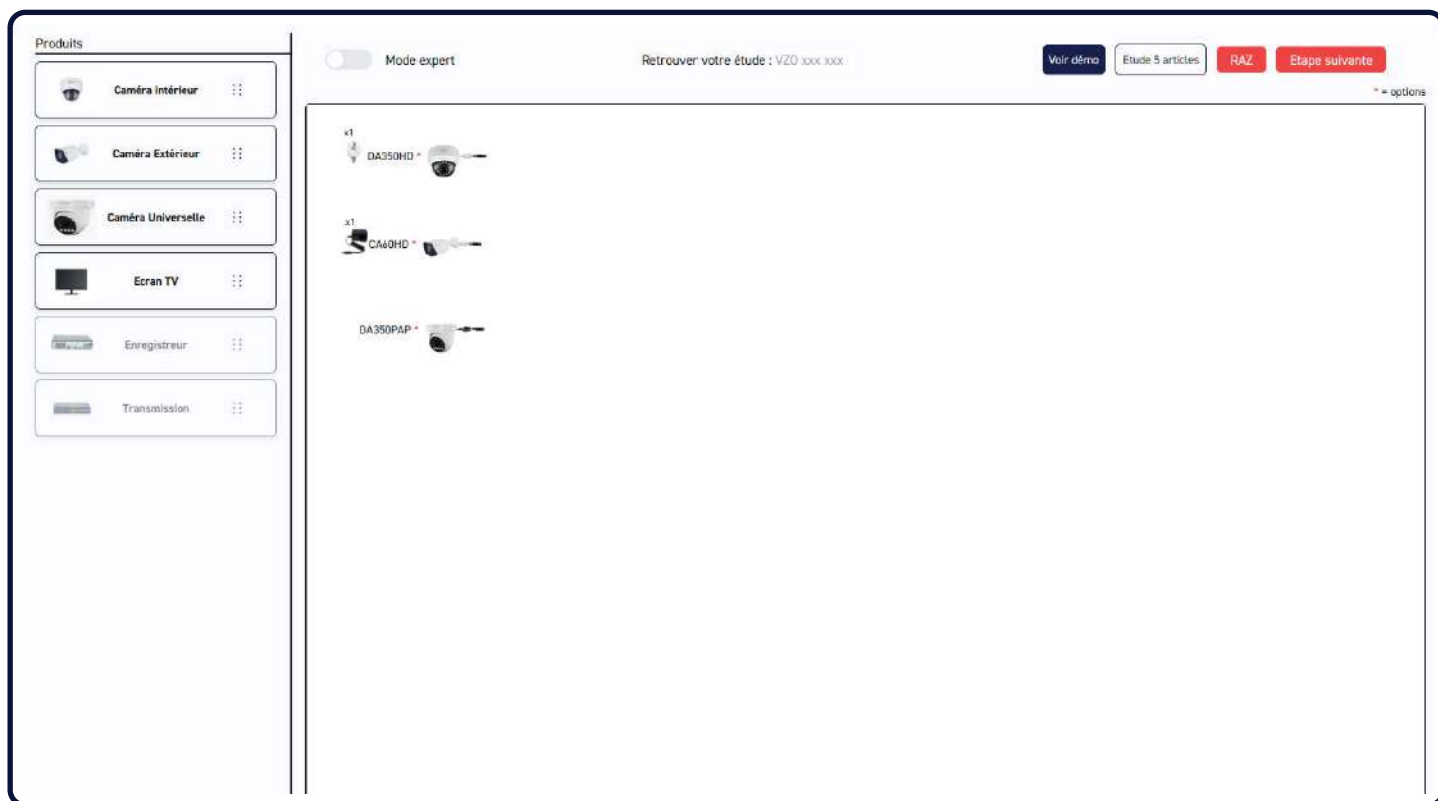


- Importez votre plan.
- Glissez-déposez vos caméras.
- Calibrez la scène.
- Téléchargez un PDF de votre projet.

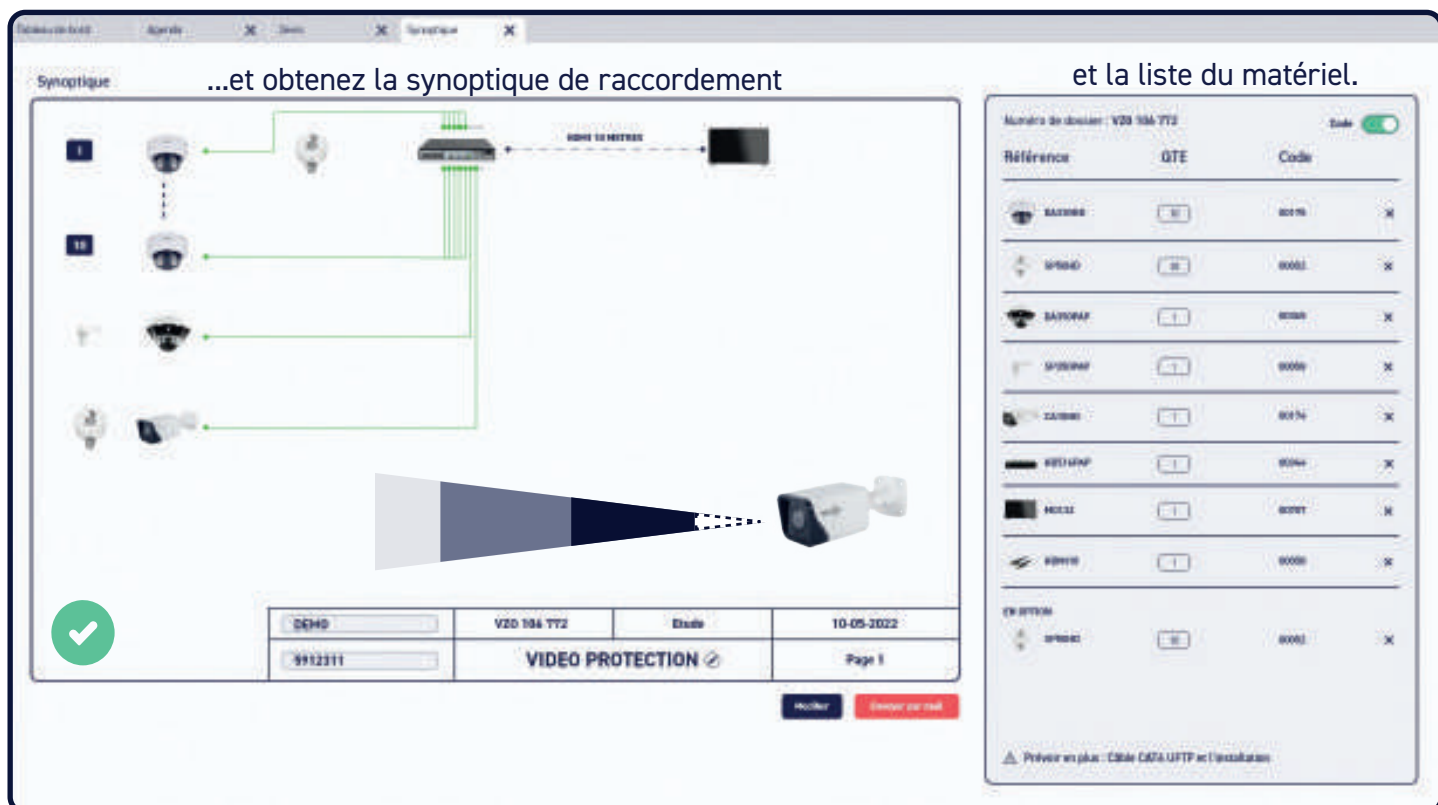


Réalisez une étude complète et cohérente

En 3 clics sur www.vizeo.eu



Créez votre propre configuration...



Étude disponible sur vizeo.eu en rappelant son numéro

L'analyse intelligente

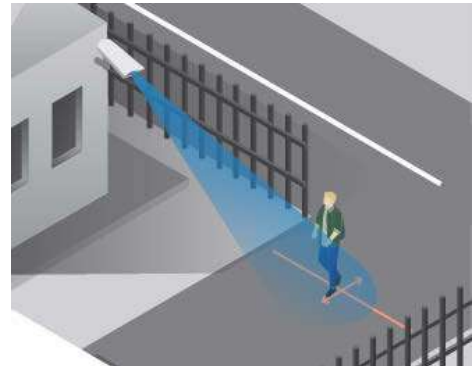
L'intelligence au service de la performance

Les analyses intelligentes permettent une exploitation optimale de votre système en indiquant précisément un événement déclencheur. Vous récupérez rapidement et efficacement vos informations.



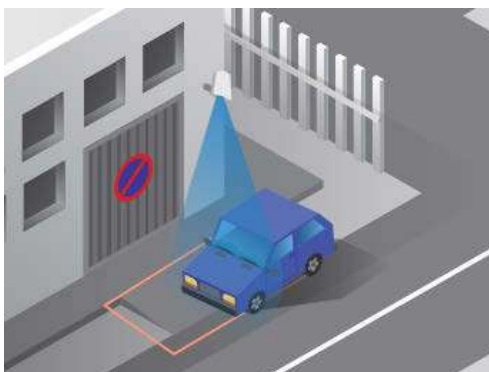
Détection de personnes/véhicule

Si une personne ou un véhicule entre dans cette zone, je suis averti !



Barrière

Si un véhicule ou une personne passe cette entrée dans le sens des flèches orange, je suis averti !



Stationnement illégal

Si un véhicule se gare dans cette zone, je suis averti !



Périmétrie

Si une personne entre dans la zone, je suis averti !



Double barrière

Si un véhicule ou une personne franchi les deux bandes, je suis averti !

Et aussi ajout d'objet ou objet manquant, mauvais signal, détection de mouvement, déconnexion réseau, vitesse anormale et zone de passage.

Le réglage de l'intelligence se fait en 2 phases :

1. Mise en place d'un scénario
2. Une semaine après, analyse des faux positifs pour optimiser les scénarios et diminuer les fausses alarmes.

Prévoir du temps si vous utilisez ces alarmes. (1x PAI conseillée par caméra).



M. Hervé Bastard-Rosset, installateur qui travaille avec Vizeo depuis 2012.

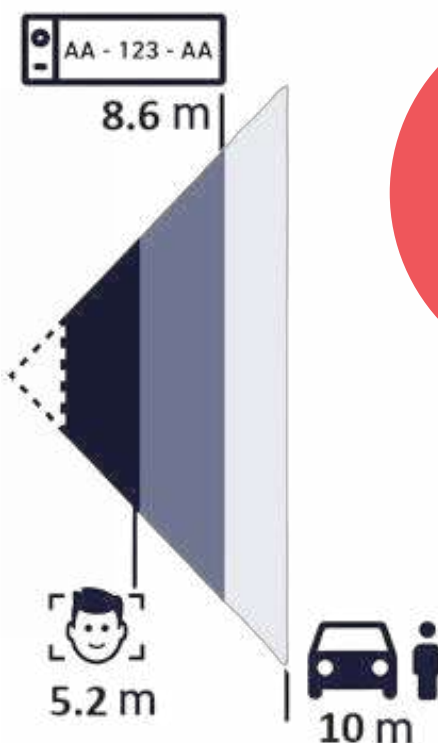
Dôme Full Color

Idéale pour toutes situations en intérieur comme en extérieur

La DA350PAP est une caméra simple d'installation. Elle est idéale pour le résidentiel.

DA350PAP

Code : 00365



En option :



Boîte de
raccordement
SP350
Code : 00065

En option :



PAI
Paramétrage de
l'Alarme Intelligente
Code : 00099

Fixation 3 Axes : murale,
plafond et incliné

Caméra FULL COLOR

Intérieur / extérieur

Analyse Intelligente

Résolution

Intérieur

Extérieur

Angle de vue



4MP 2688x1520, 25/30 IPS.



H: 88.7°, V: 48.2

Alimentation et conso.

Dimensions et poids

Indice de protection

Plug & Play

Accessoires

12 V DC, PoE et 7.5 W max.

Ø 140 x 119.2 mm et 900 g.

IP66, IK10.



SP350 / SP330

Norme européenne EN 62676-4



Identification → Min. 250 pixels/m

Lecture de plaque → Min. 150 pixels/m

Reconnaissance → Min. 125 pixels/m

Dôme motorisé Full Color

Idéale pour toutes situations en intérieur comme en extérieur

Caméra Dôme prêt à poser

D0505PAP

Code : 00599



Analyse Intelligente

Résolution

Intérieur

Extérieur

Angle de vue

Alimentation et conso.

Dimensions et poids

Indice de protection

Plug & Play



2880x1620 pixels, 5 MP, 25 IPS.



focale max 111,5° / focale min 32,3°.

12V DC, PoE, et max.19.5 W.

174.4×138.8×270.9 mm. 1.28 Kg.

IP66.



Fixation plafond ou Fixation murale



En option :



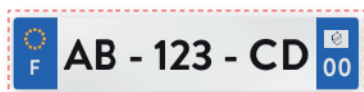
PAI

Paramétrage de
l'Alarme Intelligente

Code : 00099

ZONE DE DENSITÉ

Norme de l'Union européenne NF EN 62676-4



LECTURE DE PLAQUE

Jusqu'à 10 m de jour (Zoom min)

Jusqu'à 48 m de jour (Zoom max)



IDENTIFICATION

Jusqu'à 6 m de jour (Zoom min)

Jusqu'à 29 m de jour (Zoom max)



RECONNAISSANCE

Jusqu'à 12 m de jour (Zoom min)

Jusqu'à 58 m de jour (Zoom max)



Zoom
minimum

Focale de 2.7mm

32.3°

Zoom
maximum

Focale de 13.5mm

111.5°

Caméra Full Color 180°

Idéale pour toutes situations en intérieur comme en extérieur

Caméra panoramique

FE180

Code : 00750



Analyse Intelligente

Résolution

Extérieur

Compression Vidéo

Alimentation et conso.

Dimensions et poids

Indice de protection

Plug & Play

Accessoires



8 MégaPixels, 4608×1728 pixels



H.264, H.265, MJPEG

12V DC, PoE, et max.19.5 W.

227.7 × 110 × 80 mm 820 g

IP66.



SP50HD / SP500C

En option :



SP50HD

Boîte de raccordement

Code : 00052



Visualisation à 180°

Un rendu d' image continue et sans séparation

Caméras intérieures

OBJECTIF FIXE Leur champ de vision large et leur design compact sont adaptés au petit tertiaire.

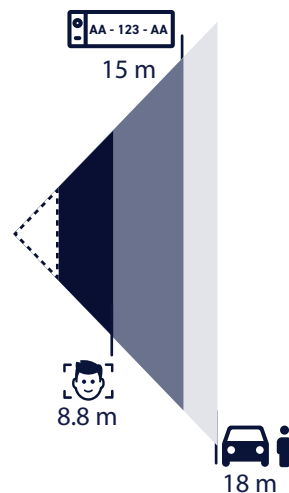
DA330HD
Code : 00175



DA430HD
Code : 00275



DA630HD
Code : 00375



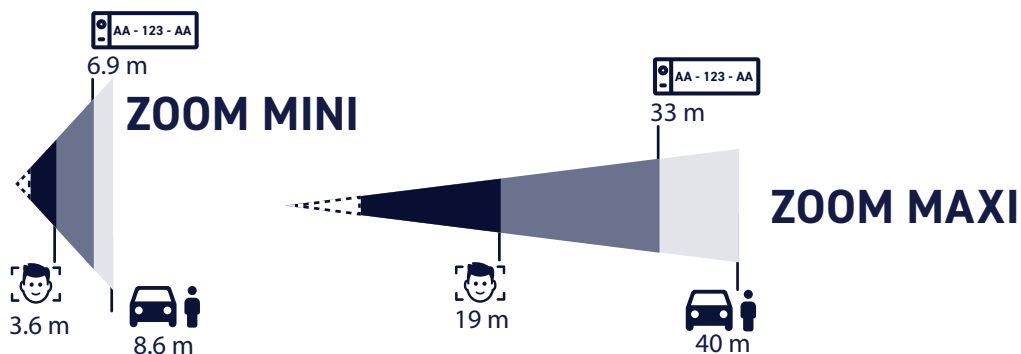
	DA330HD	DA430HD	DA630HD
Focale H	95,5°	98°	97,4°
Portée infrarouge	30 mètres	30 mètres	30 mètres
Analyse Intelligente	✓	✓	✓
Positionnement	3 axes	3 axes	3 axes
Alimentation et conso.	12 V DC, PoE et 5 W max.	12 V DC, PoE et 5.5 W max.	12 V DC, PoE et 5 W max.
Dimensions et poids	Ø 110 mm x 85.4 mm et 420 g	Ø 110 mm x 85.4 mm et 420 g	Ø 110 mm x 85.4 mm et 420 g
Indice de protection	IP67, IK10	IP67, IK10	IP67, IK10
Accessoires	SP50HD, SP650	SP50HD, SP650	SP50HD, SP650
Identification	3.7 m	6.1 m	8.8 m
Lecture de plaque	7.2 m	10 m	15 m
Reconnaissance	8.8 m	13 m	18 m

OBJECTIF VARIFOCAL MOTORISÉ

Les caméras à varifocale permettent de modifier le champ de vision pour augmenter la portée.

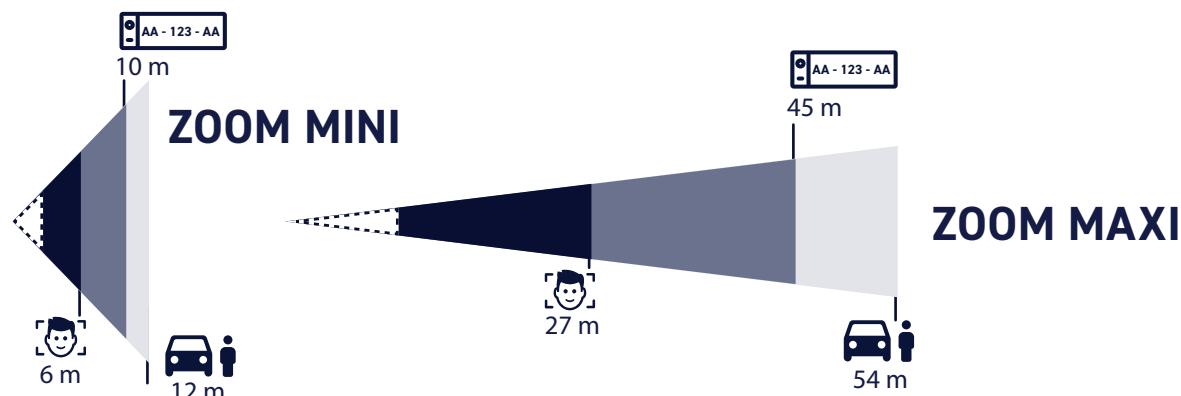
DA350HD

Code : 00278



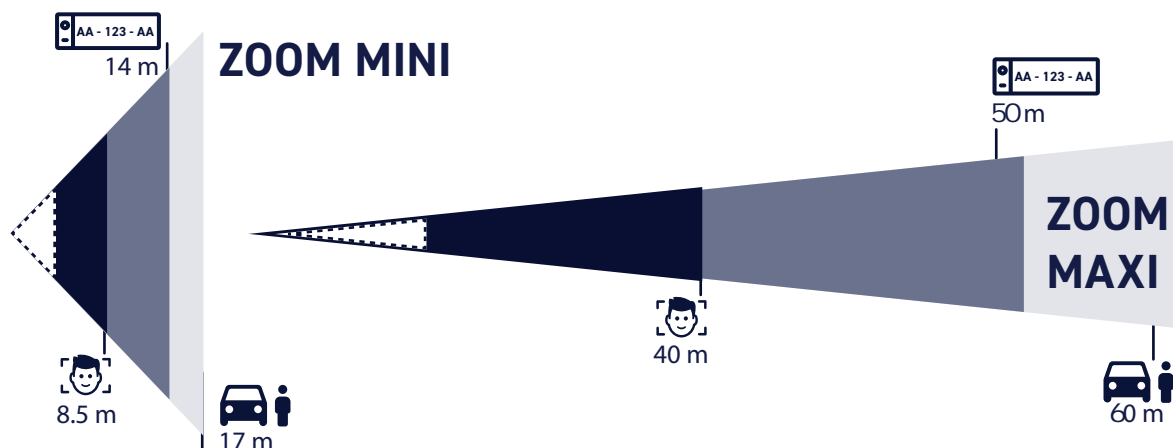
DA450HD

Code : 00378



DA650HD

Code : 00478



	DA350HD*		DA450HD		DA650HD	
Varifocale motorisée H	28.7° à 100.6°		30° à 95.8°		98° à 30°	
Portée infrarouge	40 mètres		40 mètres		40 mètres	
Analyse Intelligente	✓		✓		✓	
Positionnement	3 axes		3 axes		3 axes	
Alimentation et conso.	12 V DC, PoE et 5 W max.		12 V DC, PoE et 5 W max.		12 V DC, PoE et 8 W max.	
Dimensions et poids	Ø 125 mm x 112 mm et 800 g		Ø 125 mm x 112 mm et 800 g		Ø 125 mm x 112 mm et 800 g	
Indice de protection	IP66, IK10		IP66, IK10		IP66, IK10	
Accessoires	SP50HD, SP650		SP50HD, SP650		SP50HD, SP650	
	Zoom mini	Zoom maxi	Zoom mini	Zoom maxi	Zoom mini	Zoom maxi
Identification	3.6 m	19 m	6 m	27 m	8.5m	40 m
Lecture de plaque	6.9 m	33 m	10 m	45 m	14 m	50m
Reconnaissance	8.6 m	40 m	12 m	54 m	17 m	60 m

Caméras extérieures

OBJECTIF FIXE

Les caméras extérieures servent à faire de la surveillance périmétrique. En focale fixe, elles répondront parfaitement au secteur résidentiel.

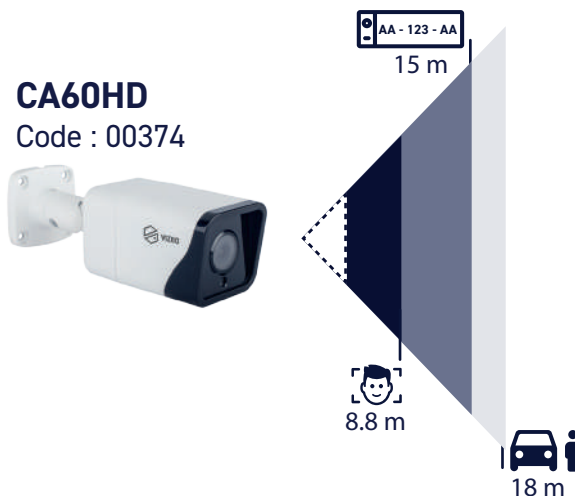
CA10HD
Code : 00174



CA40HD
Code : 00274



CA60HD
Code : 00374



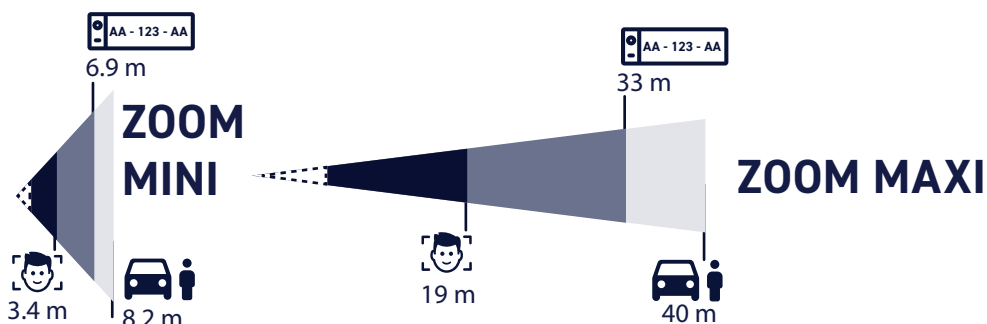
	CA10HD	CA40HD	CA60HD
Focale H	106°	98°	101.4°
Portée infrarouge	30 mètres	30 mètres	30 mètres
Analyse Intelligente	✓	✓	✓
Positionnement	3 axes	3 axes	3 axes
Alimentation et conso.	12 V DC, PoE et 5 W max.	12 V DC, PoE et 8.5 W max.	12 V DC, PoE et 5 W max.
Dimensions et poids	187.6 x 64 x 64 mm et 550 g	187.6 x 64 x 64 mm et 550 g	187.6 x 64 x 64 mm et 550 g
Indice de protection	IP66	IP67	IP66
Accessoires	SP50HD	SP50HD	SP50HD
Identification	3.7 m	6.1 m	8.8 m
Lecture de plaque	7.2 m	10 m	15 m
Reconnaissance	8.8 m	13 m	18 m

OBJECTIF VARIFOCAL MOTORISÉ

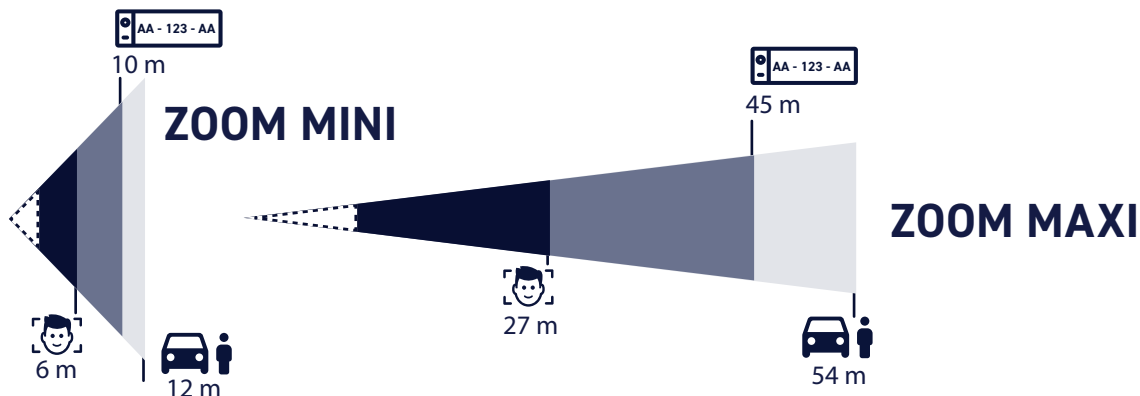
Le réglage varifocal est très utile pour les sites de grande taille, avec des portées efficaces au-delà de 20 mètres.

CA20HD

Code : 00277

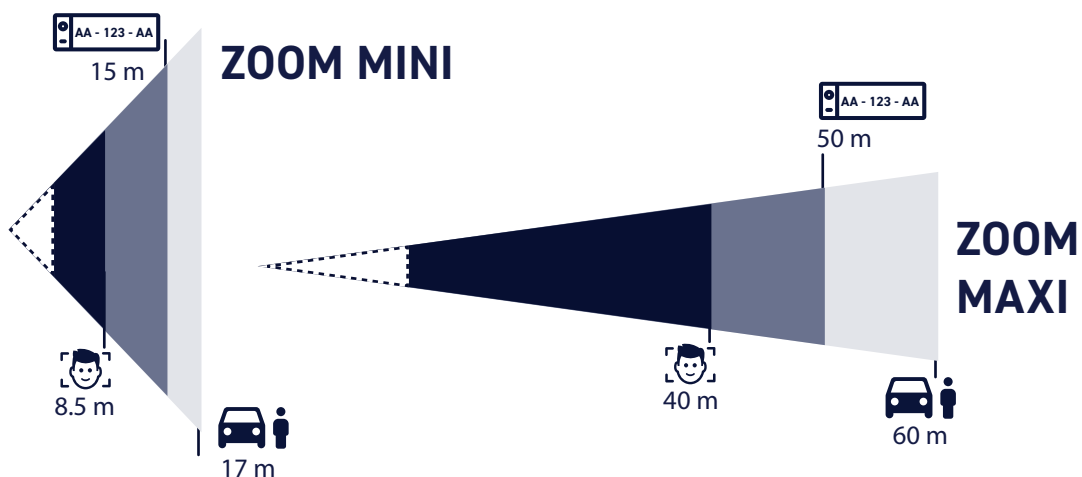


CA50HD



CA80HD

Code : 00477

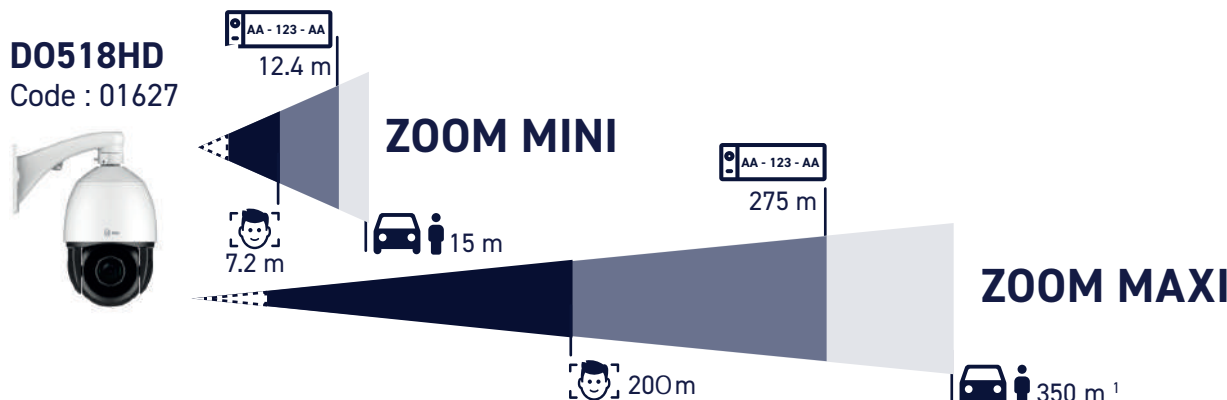


	CA20HD*		CA50HD		CA80HD	
Varifocale motorisée H	28.7° à 100.6°		26° à 87.5°		30.9° à 98.1°	
Portée infrarouge	40 mètres		40 à 50 mètres		40 à 50 mètres	
Analyse Intelligente	✓		✓		✓	
Positionnement	3 axes		3 axes		3 axes	
Alimentation et conso.	12 V DC, PoE et 8 W max.		12 V DC, PoE et 5 W max.		12 V DC, PoE et 8.5 W max.	
Dimensions et poids	232 x 74.8 x 80 mm et 810 g		232 x 74.8 x 80 mm et 810 g		232 x 74.8 x 80 mm et 810 g	
Indice de protection	IP66		IP67		IP67, IK08	
Accessoires	SP50HD		SP50HD		SP50HD	
	Zoom mini	Zoom maxi	Zoom mini	Zoom maxi	Zoom mini	Zoom maxi
Identification	3.4 m	19 m	6 m	27 m	8.5 m	40 m
Lecture de plaque	6.9m	33 m	10 m	45 m	15 m	50 m
Reconnaissance	8.2 m	40 m	12 m	54 m	17 m	60 m

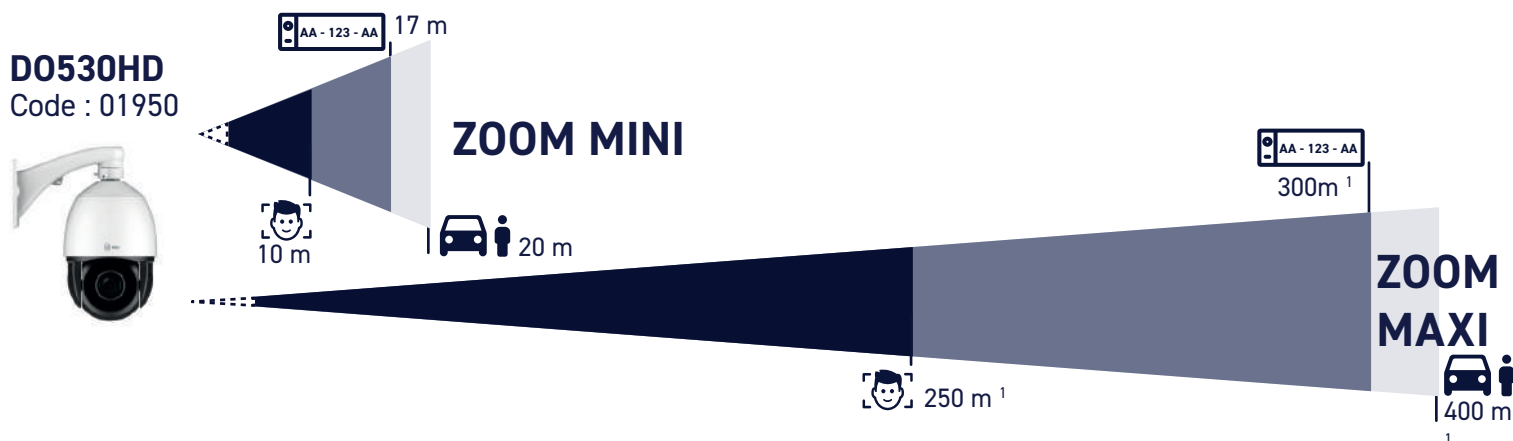
Dômes motorisés

Le dôme motorisé est ce qui se fait de mieux en matière de vidéo protection. Capable de tourner à 360 °C en mode automatique ou pilotage manuel, et doté d'un puissant zoom. Aucun détail ne vous échappera grâce à lui !

D0518HD
Code : 01627



D0530HD
Code : 01950



	D0518HD		D0530HD	
Focale H	3.36° à 57.02°		2.48° à 56.62°	
Portée infrarouge	200 mètres		200 mètres	
Ronde, prépo., tracking	✓		✓	
Analyse Intelligente	✗		✗	
Motorisation	Motorisation 360 H sans butée, -10° à 90° V		Motorisation 360 H sans butée, -10° à 90° V	
Alimentation et conso.	HIPOE, 40 W max.		40 W max. (Boîtier HiPOE livré)	
Dimensions et poids	226 x 362.8 mm et 5200 g		226 x 362.8 mm et 5200 g	
Indice de protection	IP66		IP66	
Accessoires	SP500A, SP500C, SP500M		SP500A, SP500C, SP500M	
	Zoom mini	Zoom maxi	Zoom mini	Zoom maxi
Identification	7.2 m	200 m	10 m	250 m
Lecture de plaque	12.4 m	275 m	17 m	300 m
Reconnaissance	15 m	350 m	20 m	400 m

Prêt-à-posér

Un système complet en une seule référence !

Gagnez en efficacité et installez très rapidement votre vidéo protection avec ce kit complet. Composé d'un enregistreur avec disque dur, de deux caméras, des fiches RJ45 sans oublier l'assistance pour la mise en service ; vous pouvez dès à présent protéger un site.

Le kit PAP, c'est l'assurance de démarrer son installation en étant sûr de ne rien oublier !

Les kits PAP sont composé des éléments suivants :



2 caméras



1 enregistreur



1 disque dur 1To



Autocollant
obligatoire



10 fiches RJ45



Assistance
téléphonique 1h



KITFC1
KITFC3

Full Color

KITFC2
KITFC4

Kit caméra de surveillance extérieure PRÊT-À-POSER composé de :

Caméras

1 à 4 DA350PAP Caméra Full Color.

Enregistreur

1x HD504PAP prêt à poser.



KITPAP, Kit PRET A POSER SANS NVR (stockage sur carte SD 1 To)
Code : 01529

Kit caméra de surveillance PRÊT-À-POSER composé de :

Caméras

2x DA350PAP (intérieur et extérieur, fixation plafond ou murale.

Enregistreur

1x HD504PAP complet (voir page 19).

Câble CAT6 à prévoir.

Autres caméras

Gamme projet

La gamme projet comprend tous les produits d'utilisation spécifique. Il est impératif de nous consulter pour une étude précise du projet et de son cahier des charges.



FE360HD + SP360

Vision 180 °C FE360HD

Pour une vue générale d'un seul coup d'œil.

Code : 00990

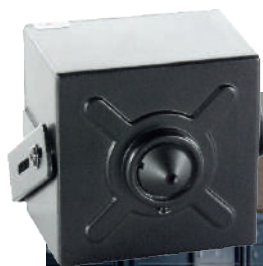


Photo : "Tassafaronga Village, Oakland CA" de mark.hogan sous licence CC BY-SA 2.0.

Caméra discrète CD110HD

Déployée pour la surveillance d'une zone sensible ou fréquemment vandalisée.

Code : 00214



Caméra bispectrale Thermique et optique CT300

La caméra thermique permet une détection quel que soit les conditions météo (beau temps, pluie, neige, jour, nuit).

La caméra optique assure une qualité d'image de jour.

Intéressé par un de ces produits ?
Contactez Vizeo pour faire une étude.



Anti-explosion CATEX2

Equipement spécialement conçu pour prévenir tout risque d'explosion lorsqu'il est utilisé dans des environnements potentiellement dangereux, tels que les industries pétrochimiques ou gazières.



Caméra panoramique 360 °C horizontal et vertical EYECUBE

Une vue sans aucun angle mort.



Analyse de plaque LP50

Sans PC dédié.
Accès par navigateur web.
Recherchez un véhicule par filtre.
Filtrez les véhicules par liste blanche ou liste noire.
Déclenchement contact sec (portail).

Motif & couleur

Vous avez une charte graphique à respecter ? Vous souhaitez fondre votre installation dans une prestation haut de gamme ?

Personnalisation de la caméra selon le motif ou la couleur voulu !



Motif

Code : 00363

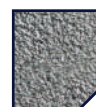
Effectuez une demande personnalisée de la caméra au motif de votre choix :



Bois



Marbre



Fonte

Prévoir 10 à 15 jours de délai pour un motif.



Photo : Tim Reckmann | cnull.de | CC - BY 2.0

Couleur

Code : 00227

Choisissez votre couleur !

Passage en peinture d'une caméra (avec ou sans support), couleur noir par défaut, prévoir 4 à 5 jours de délai.

Autre couleur, spécifier le RAL lors de la commande, prévoir un délai de 7 à 10 jours.

Enregistreurs PAP (Prêt-à-posers)

Pour vous simplifier l'installation



Notre gamme d'enregistreur, compatible avec l'ensemble de nos caméras, vous propose toutes les fonctionnalités pour une utilisation précise et simple.

L'enregistreur PAP est composé des éléments suivants :



Disque dur



Autocollant
obligatoire



Fiches RJ45



Assistance
téléphonique

Jusqu'à 4 caméras :



HD504PAP

Code : 00699



Caméras
1 à 4
Assistance téléphonique
1h
Disque dur intégré
1 To

Fiche RJ45
x10
Autocollant «site sous vidéoprotection»
x1
Consommation max.
50 W

Jusqu'à 8 caméras :



HD508PAP

Code : 00999



Caméras
1 à 8
Assistance téléphonique
1h
Disque dur intégré
2 To

Fiche RJ45
x18
Autocollant «site sous vidéoprotection»
x1
Consommation max.
80 W

Jusqu'à 16 caméras :



HD516PAP

Code : 01699



Caméras
1 à 16
Assistance téléphonique
1h
Disque dur intégré
4 To

Fiche RJ45
x32
Autocollant «site sous vidéoprotection»
x1
Consommation max
145 W

Enregistreurs projet

Pour les installations sur étude



HD716

Code : 00744

Caméras

1 à 16

Sortie.s vidéo

1 HDMI, 1 VGA, clone ou distinct

Entrée.s audio

1 analogique, 16 IP

Sortie.s audio

1 analogique

Emplacement pour disque dur
(disque à prévoir)

2 ports SATA, max. 8To

Alarme

2 entrées analogiques, 16 entrées IP,
2 sorties

Fonctions

Double flux, enregistrement détection
de mouvement, envoi d'e-mail sur
détection

Dimensions

372 x 310 x 46.5 mm et 2.75 kg

Consommation max.

145 W



HD732

Code : 01044

Caméras

1 à 32

Sortie.s vidéo

2 HDMI, 1 VGA, clone ou distinct

Entrée.s audio

1 analogique, 32 IP

Sortie.s audio

1 analogique

Emplacement pour disque dur
(disque à prévoir)

4 ports SATA, 1 port eSATA, max. 12
To

Alarme

16 entrées analogiques, 32 entrées IP,
4 sorties

Fonctions

Double flux, enregistrement détection
de mouvement, envoi d'e-mail sur
détection

Dimensions

440 x 368.3 x 70 mm et 4.5 kg

Consommation du NVR sans HDD 15
W



HD764

Code : 01344

Caméras

1 à 64

Sortie.s vidéo

2 HDMI, 1 VGA, clone ou distinct

Entrée.s audio

1 analogique, 64 IP

Sortie.s audio

1 analogique

Emplacement pour disque dur
(disque à prévoir)

8 ports SATA, 1 port eSATA, max. 12
To

Alarme

16 entrées analogiques, 64 entrées IP,
4 sorties

Fonctions

Double flux, enregistrement détection
de mouvement, envoi d'e-mail

Dimensions

440 x 433 x 93 mm et 4.5 kg

Consommation du NVR sans HDD 15
W

Transmission

Un PoE, s'il est connecté à plusieurs caméras, permettra de ne **tirer qu'un seul câble** entre lui et le stockeur (attention, il ne permet pas de rajouter des voies au stockeur). De plus, il permet de **rallonger la distance possible entre la caméra et le stockeur** : là où normalement elle est limitée à 100 m, un switch pourra l'augmenter de **100 ou 250 m** en plus et bénéficier d'un montage en étoile.



POE04

Code : 00120

Nombre de ports
5
Nombre de ports pour caméra
4 (10-100 Mbps)
Port uplink
1 (10-100 Mbps)
Distance max
100 m

Type de PoE
PoE+
Alimentation
48 V @ 1.25 A DC, 60 W
Dimensions
140 x 91 x 28 mm, 0.9 kg



POE04LD

Code : 00185

Nombre de ports
5
Nombre de ports pour caméra
4 (10-100 Mbps)
Port uplink
1 (10-100 Mbps)
Distance max
250 m

Type de PoE
PoE+
Alimentation
48 V @ 1.25 A DC, 60 W
Dimensions
310 x 180 x 44.5 mm, 1.9 kg



POE08

Code : 00210

Nombre de ports
10
Nombre de ports pour caméra
8 (10-100 Mbps)
Ports uplink
2 (1000 Mbps)
Distance max
100 m

Type de PoE
PoE+
Alimentation
AC110 - 26 V, 120 W
Dimensions
282 x 178 x 44 mm, 1.4 kg



POE16

Code : 00255

Nombre de ports
18
Nombre de ports pour caméra
16 (10-100 Mbps)
Ports uplink
2 (1000 Mbps)
Distance max.
250 m

Type de PoE
PoE+
Alimentation
AC110 - 240 V, 200 W
Dimensions
310 x 180 x 44.5 mm, 1.9kg

Affichage

Usage intensif 24h/7j



M0122

Code : 00337

Résolution
Full HD
Diagonale
21.5" - 54 cm
VESA
100 x 100
Entrées
1 x stéréo jack 3.5
(entrée), 1 x HDMI, 1 x VGA

Audio
Haut-parleurs : 2 x 2 W Dimensions
sans pied
510 x 350 x 45.4 mm
Poids
4.6 kg

Livré avec un cordon HDMI de 0.8 m



M0132

Code : 00707

Résolution
Full HD.
Diagonale
31.6" - 80.13 cm.
VESA
200 x 100.
Entrées
2 x RCA, jack 3.5 (entrée), 2 x
HDMI, 1 x VGA.

Audio
Haut-parleurs : 2 x 8 W Dimensions
sans pied
732 x 476.8 x 86.3 mm.
Poids
6.75 kg.

Livré avec un cordon HDMI de 0.8 m



M0243

Code : 01359

Résolution
4K.
Diagonale
42.6" - 106.7 cm.
VESA
200 x 200.
Entrées
2 x RCA, jack 3.5 (entrée), 4 x HDMI.

Audio
Haut-parleurs : 2 x 8 W Dimensions
sans pied.
967.6 x 641 x 87.5 mm.
Poids
11.7 kg.

Livré avec un cordon HDMI de 0.8 m.

Produits associés



SP702

Code : 00045

Support mural
pour moniteur
Compatible M0122,
M0132 et M0243.



HDMI5M

Code : 00045

HDMI10M

Code : 00050

Câble
extension HDMI
5 ou 10 m.



MX16HD

Code : 00276

Permet d'afficher
jusqu'à 16 caméras
Prévoir raccorde-
ment sur le réseau
client.

Accessoires

Pour caméras & enregistreurs



SP330

Code : 00049
Support mural pour
DA350PAP/DA330HD/
DA430HD/DA630HD/
DA350HD/DA450HD/DA650H



SP360T

Code : 00053
Support "tombant" pour FE360HD



SP50HD

Code : 00052
Boîte de raccordement murale
livrée avec un cache



SP100

Code : 00007
Pied caméra intérieur



SP360

Code : 00060
Support déporté pour FE360HD



SP500A

Code : 00124
Support angle pour dôme D05XX



CE400

Code : 00191
Caisson extérieur



SP500C

Code : 00039
Support avec colliers pour poteau
Diamètre de 130 à 152 mm



CL300HD

Code : 01225
Pupitre réseaux



SP500M

Code : 00159
Support mat pour dôme D05XX



RJ45PLUG

Code : 00009
Prise RJ45 mâle pour câble
CAT6
Sans outils



SP350

Boîte de raccordement pour
DA350PAP (c) - Full Color
Code : 00065