

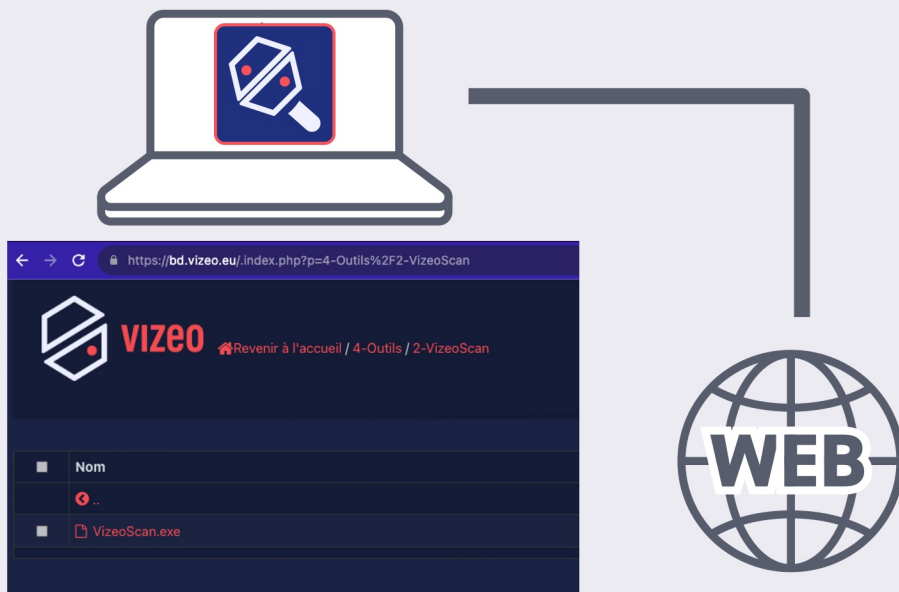
NOUVELLE INSTALLATION AVEC UN HD732 + CAMÉRAS



VIZEO

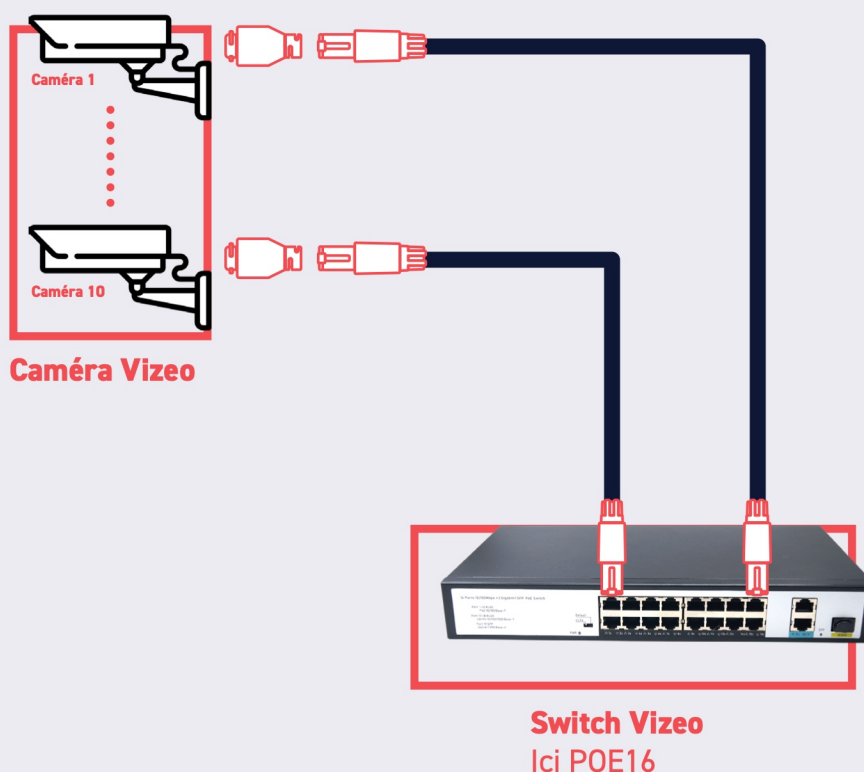
1

Avec un PC ayant accès à internet, rendez-vous sur le site : <https://bd.vizeo.eu/4-Outils/2-VizeoScan/VizeoScan.exe>, afin de télécharger le logiciel **VizeoScan**. Vous en aurez besoin pour pouvoir retrouver puis modifier l'adresse IP de vos caméras.



2

Avant l'installation, branchez toutes les caméras directement sur le switch, avec des cordons moulés de préférence (CAT 6).



Matériel Nécessaire :

- PC avec internet
- HD732
- Caméras Vizeo
- Switch Vizeo
- Logiciel VizeoScan

Notes :

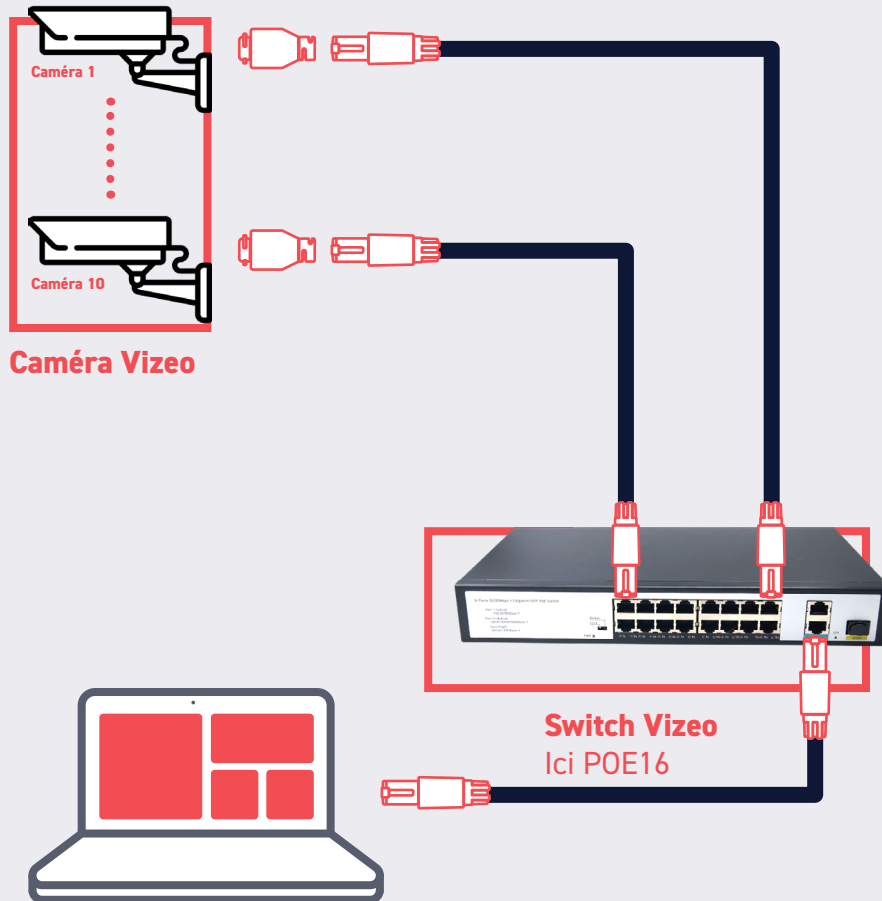
Protocole : VIZEO

Port par défaut : 9000

Mot de passe par défaut :
12345

3

Une fois les caméras branchées correctement au SWITCH munissez-vous d'un PC portable et branchez-le directement sur le switch (où sont branchés les caméras).



4

Vos caméras devront être sur la même plage réseau que le réseau caméras de votre HD732 (vous le trouverez dans la partie réseau de celui-ci).

Système

Canal

Enregistrement

Alarme

Réseau

Système

Réseau

802.1X

DDNS (Système de nom d.)

UPnP

Email

Filtre IP

SNMP

3G / 4G

PPPOE (protocole d'encap.)

Traffic réseau

Adresse IP

Numéro de port

Réseau Caméra

Adresse IP

Masque de sous-réseau

Passerelle

192 . 168 . 4 . 121

255 . 255 . 255 . 0

192 . 168 . 4 . 1

Appliquer

192.168.4.2

192.168.4.3

192.168.4.4

192.168.4.5

192.168.4.6

192.168.4.7

192.168.4.8

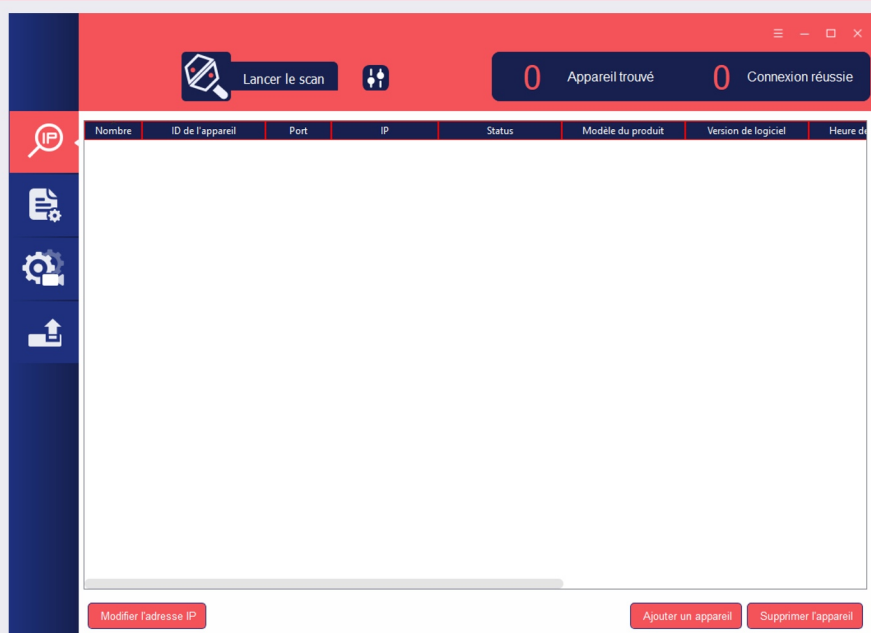
192.168.4.9

192.168.4.10

192.168.4.11

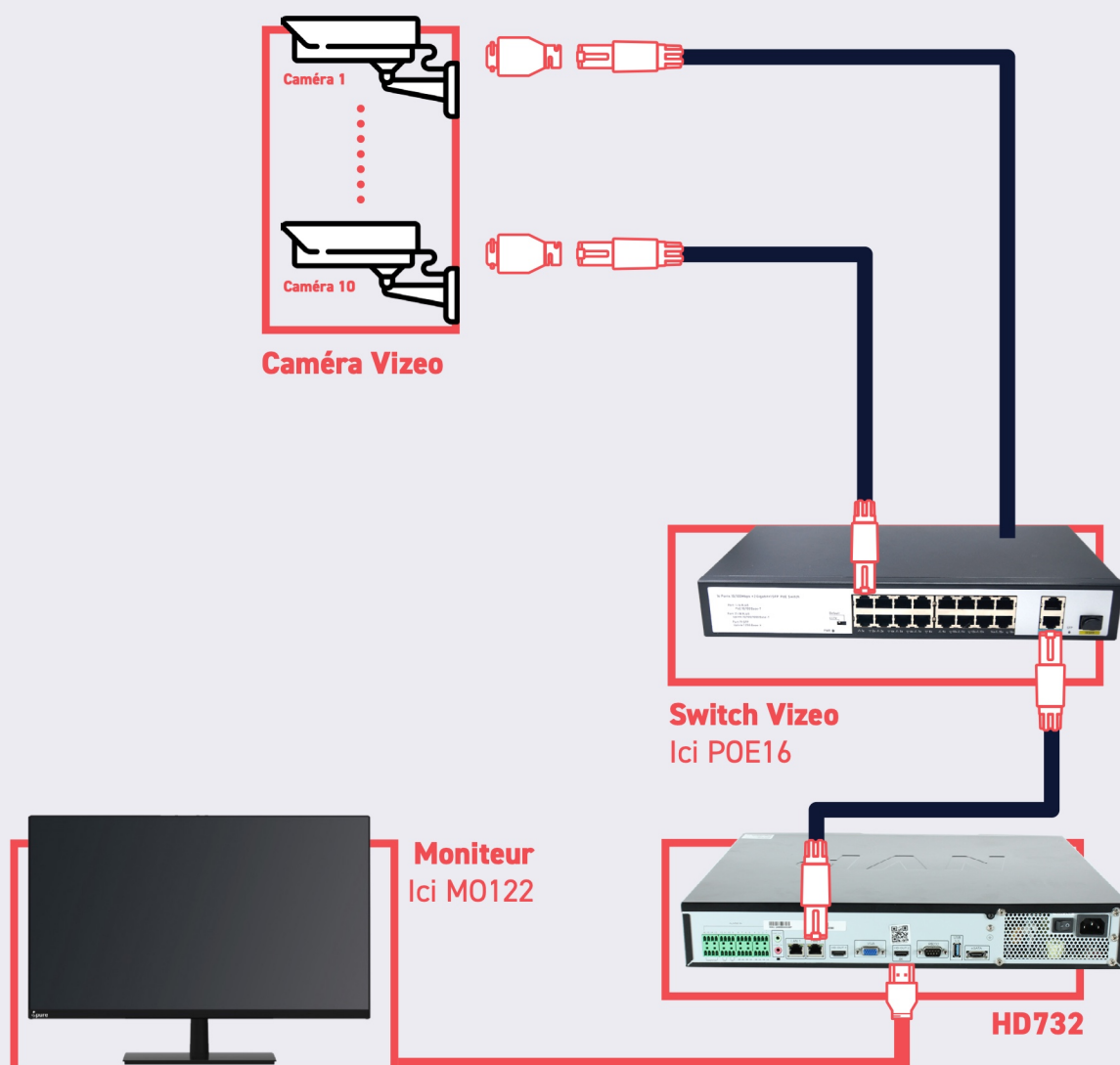
Exemple :

Si la carte réseau de votre HD732 est 192.168.4.121 alors il faudra donner comme adresse IP à vos caméras 192.168.4.x (vous commencerez par 192.168.4.2 puis 192.168.4.3 et ainsi de suite suivant le nombre de caméras).



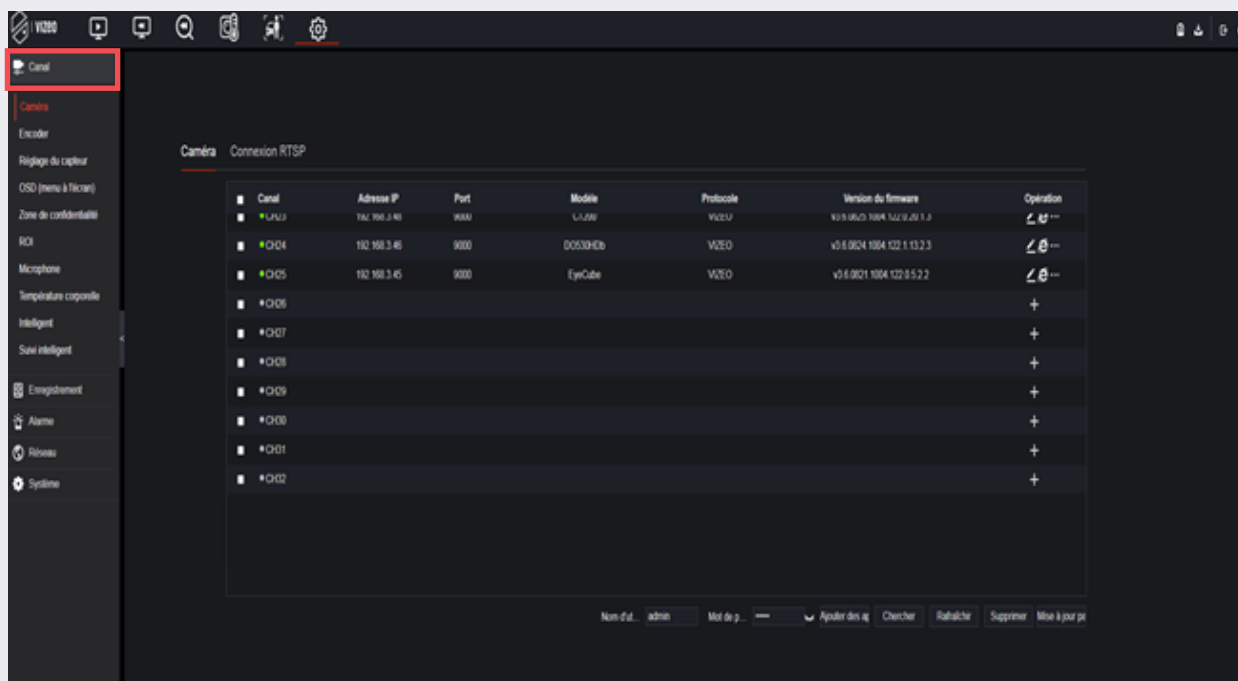
5

Une fois que vous avez modifié l'adresse IP de vos caméras, il faudra les ajouter manuellement sur le HD732 : pour cela rendez-vous sur le NVR en direct à l'aide d'un écran et d'une souris.



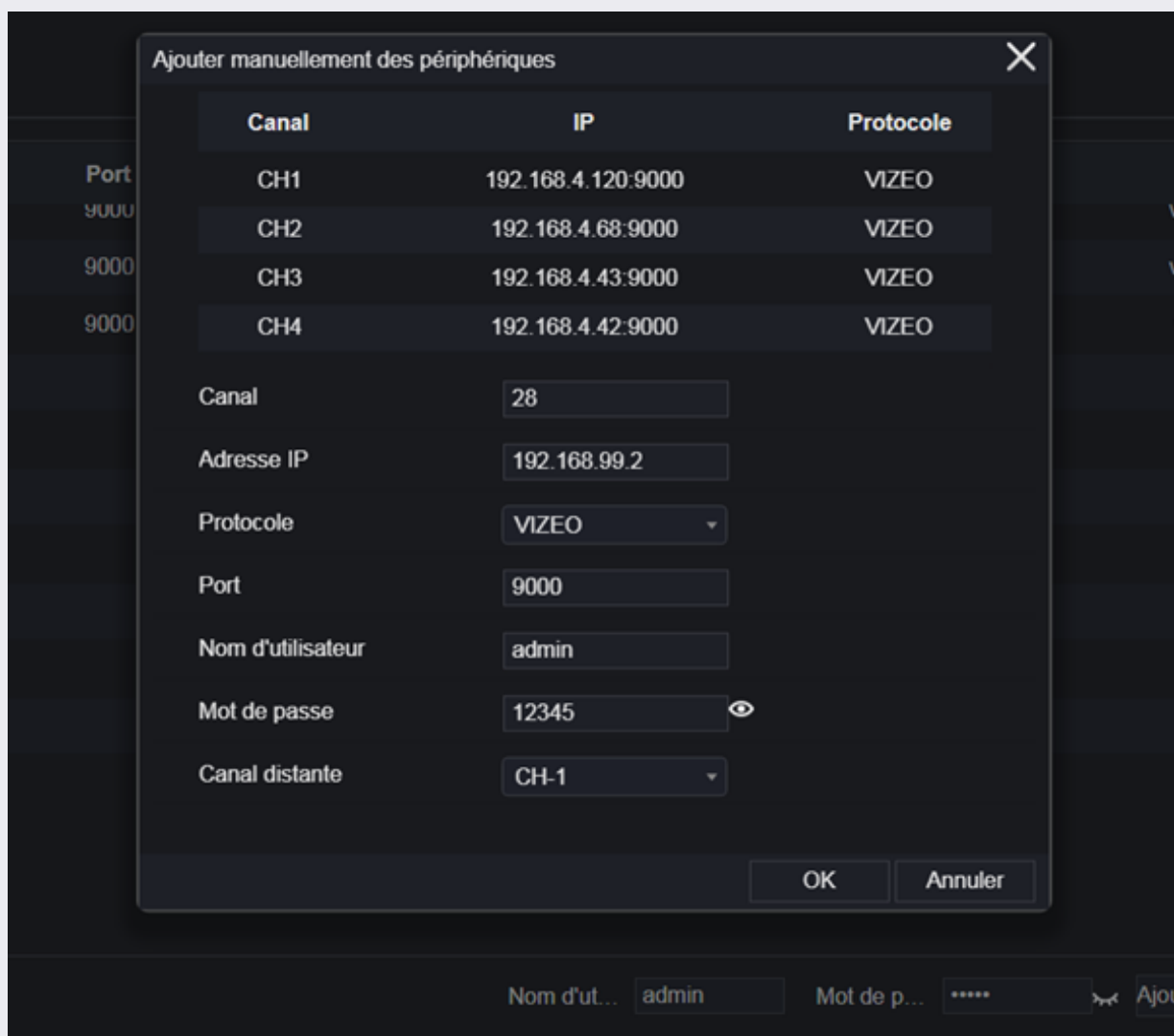
Par défaut, le mot de passe du HD732 est : **12345**.

Une fois connecté, rendez-vous dans la partie "**canal**" du HD732.



6

Puis, cliquez sur le petit "+" pour ajouter une caméra et y entrer l'adresse IP de la caméra que vous avez modifiée :



Le protocole sera toujours **VIZEO**.

Le port sera toujours **9000** (sauf modification de votre part).

Le mot de passe sera toujours **12345** (sauf modification de votre part).

Une fois la caméra ajoutée, le voyant sera vert et la caméra visible.

Faites cet ajout autant de fois que vous avez de caméras.