

Caméra Analyse de plaque

# LP660HD<sup>a</sup>

GAMME  
**Projet**



Alimentation  
**PoE**

2 mégapixels  
**Full HD**

Munie de  
**l'analyse intelligente**

Spécificité  
**analyse automatique de plaque**

# Fiche technique

<b>Capteur</b>	1/2,8» Progressive Scan CMOS
<b>Résolution</b>	2 Mégapixels, 1920 x 1080 pixels - 30 IPS
<b>Sensibilité</b>	0.1Lux (Couleur) 0,01Lux avec IR
<b>Intelligence **</b>	Logiciel embarqué Lecture et analyse jusqu'à 50km/h, liste blanche et liste noire
<b>Images *</b>	3D DNR, WDR, ICR, HLC, ROI, DIS, Anti-brouillard, Mode couloir
<b>Compression vidéo</b>	H.264, H.265, MJPEG
<b>Débit vidéo</b>	100kbps à 12Mbps
<b>Protocoles</b>	IPv4/IPv6, 802.1x, HTTP, HTTPS, TCP/IP, UDP/IP, DHCP, NTP, RTCP/RTP, PPPoE, SMTP, DNS, UPnP, FTP, ARP, SNMP, Vizeo
<b>Compatibilité</b>	RTSP - ONVIF

<b>Spécificité.s</b>	Emplacement micro SD, jusqu'à 128Go
<b>Alarme</b>	1 sortie configurable
<b>Audio</b>	1 entrée, 1 sortie, 1 micro inclus
<b>Alimentation et Conso.</b>	12V DC, PoE et 3 W Max.
<b>Dimensions et poids</b>	142 x 78 x 65 mm et 390 g
<b>Température de fonctionnement</b>	-10° à 50°c avec 90% d'humidité sans condensation
<b>Garantie</b>	3 ans

Focale de N/A

N/A

Jusqu'à  
N/A mètres

😊  
**Identification**

Jusqu'à  
N/A mètres

🚗  
**Lecture de plaques**

## accessoire conseillé



**CE400**  
Support  
extérieur IP66

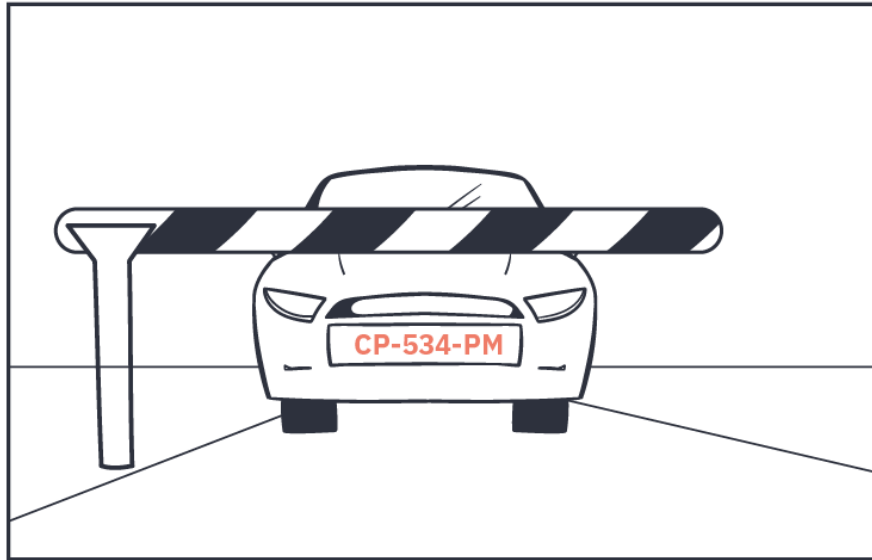
**SP100**  
Support  
intérieur

**Objectifs**  
OB2812HD  
OB10120HD

\*\* Voir page 3 | \* Voir page 4

Spécificité

# Analyse de plaque



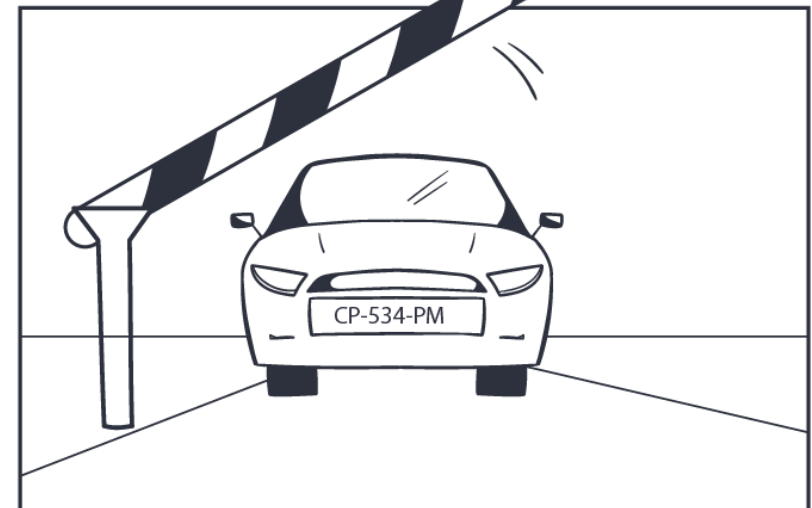
Lecture de la plaque afin  
de déterminer l'action

CP-534-PM

Autorisation d'accéder à la zone ?



Notifier une personne ?

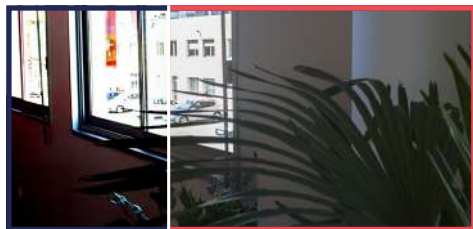


Lexique technique

# Performances de la caméra

SANS

AVEC



## WDR

Évite les contre-jours et les pertes de détails dans les zones d'ombres.



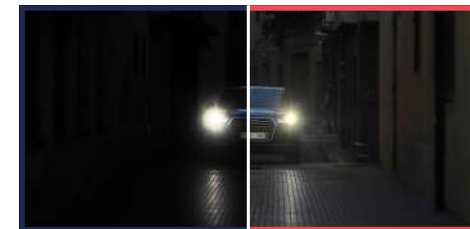
## ICR

Filtre mécanique qui permet, le jour, une fidèle reproduction de la colorimétrie des images filmées.



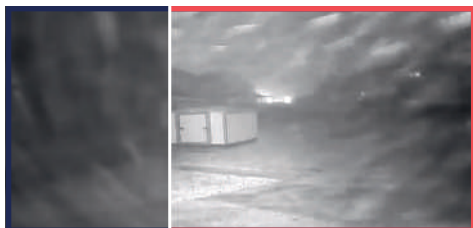
## 3D DNR

Réduction de bruit (points de couleurs parasites) dans les zones sombres pour une meilleure qualité d'image.



## HLC

Diminue les lumières fortes et les contre-jours pour éviter l'éblouissement de la caméra.



## Anti-brouillard

Meilleure visibilité dans les intempéries : brouillard, neige, pluie...



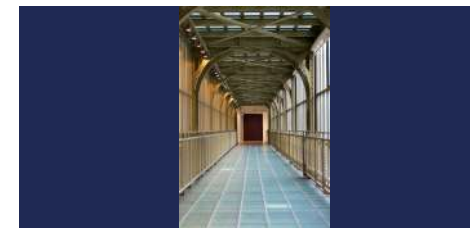
## DIS

Assure une vidéo fluide grâce à un zoom léger de l'image lorsque la caméra est soumise à des vibrations.



## ROI

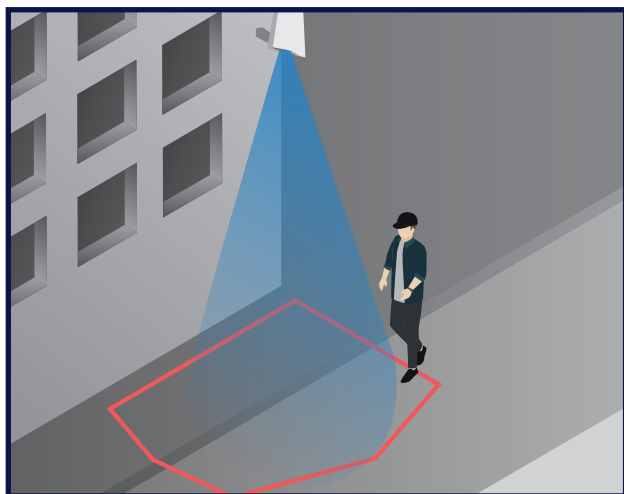
Concentration de la résolution sur une zone d'intérêt pour une reconnaissance de visage en optimisant la bande passante.



## Mode couloir

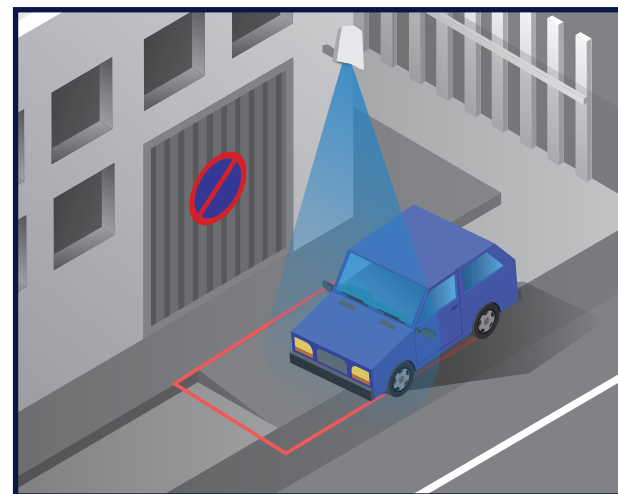
Rotation électronique de l'image à 90° pour visualiser une plus grande surface dans un couloir.

# L'analyse intelligente



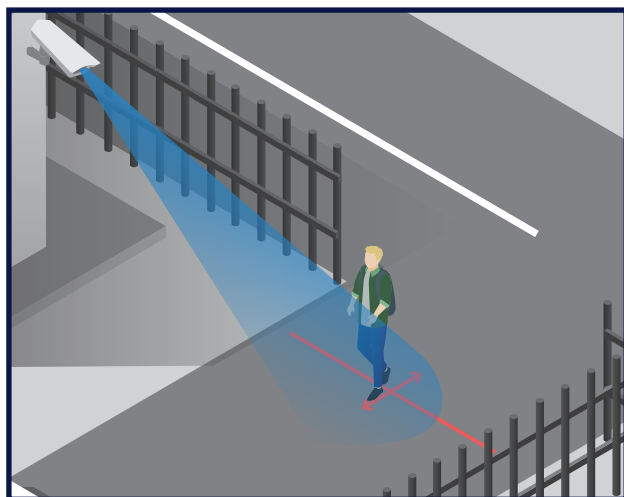
## Périmétrie

Si quelqu'un passe dans cette zone du trottoir, je suis averti.e !



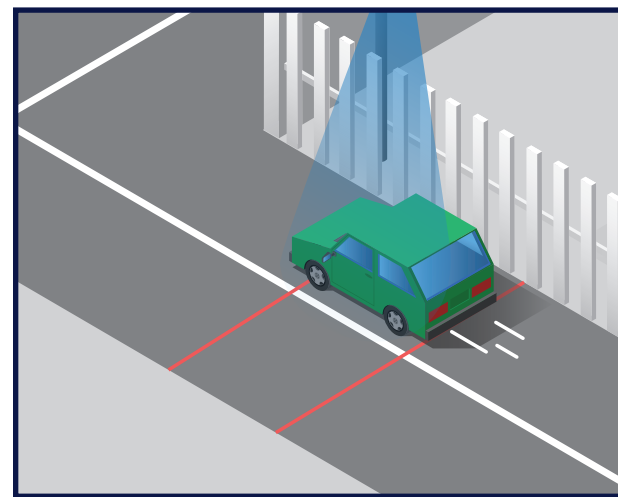
## Stationnement illégal

Si un véhicule se gare dans cette zone, je suis averti.e !



## Barrière

Si un véhicule ou quelqu'un passe cette entrée dans le sens des flèches jaunes, je suis averti.e !



## Double barrière

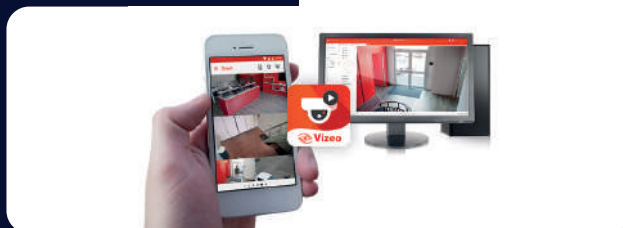
Si un véhicule ou quelqu'un passe ces deux bandes, je suis averti.e !

Mais aussi **ajout d'objet** ou **objet manquant**, **mauvais signal**, **détection de mouvement** et **déconnexion réseau**.

# Les outils



## Alerte en cas d'intrusion



## MyVizeo

Une application pour visionner à distance vos caméras



## Vizeo DDNS

Création d'une adresse accessible depuis internet