

KIT

KITPAP

GAMME
Prêt à Poser



Caméras
2x DA350PAP

Enregistreur
HD504PAP

Inclus :
Assistance téléphonique
10x fiches RJ45PLUG
Affiche obligatoire
1To Disque dur
Un cordon test

Caméra Extérieur

CA60HD**b**

GAMME
Sur mesure



Alimentation
PoE

2 mégapixels
Full HD

Munie de
l'analyse intelligente

Portée infrarouge
20 mètres

Fiche technique

Capteur	1/2.9" CMOS
Résolution	2 Mégapixels, 1920 x 1080 pixels - 30 IPS
Focale	Motorisation totale de 2.8mm à 8mm
Angle	94° à 48°

Sensibilité	0,01 Lux (Couleur), 0 Lux avec IR
Portée infrarouge	20 mètres
Intelligence **	Périmétrie, franchissement de ligne simple ou double, ajout d'objet ou objet manquant, vitesse anormale, stationnement illégal, mauvais signal, détection de mouvement, déconnexion réseau

Images *	3D DNR, WDR, ICR, HLC, ROI, DIS, Anti-brouillard, Mode couloir
Compression vidéo	H.264, H.265, MJPEG
Débit vidéo	100kbps à 12Mbps
Protocoles	IPv4/IPv6, 802.1x, HTTP, HTTPS, TCP/IP, UDP/IP, DHCP, NTP, RTCP/RTP, PPPoE, SMTP, DNS, UPnP, FTP, ARP, SNMP, Vizeo
Compatibilité	RTSP - ONVIF

Positionnement	2 Axes
Spécificité.s	Montage facile
Alarme	N/A
Audio	Micro intégré
Motorisation	Motorisation 350° H 0 à 90°V
Alimentation et Conso.	12V DC, PoE et 8 W Max.
Dimensions et poids	ø 105 x 73 mm et 450g
Température de fonctionnement	-40° à 60°c avec 90% d'humidité sans condensation
Indice de protection *	IP66, IK10
Garantie	3 ans

accessoire conseillé



SP50HD
Boîte de
raccordement

Focale de 2,8 mm

94°

Jusqu'à
3 mètres

😊
Identification

Jusqu'à
5 mètres

🚗
Lecture de plaques

Focale de 8 mm

48°

Jusqu'à
10 mètres

😊
Identification

Jusqu'à
16 mètres

🚗
Lecture de plaques

** Voir page 4 | * Voir page 5

Lexique technique

Performances de la caméra

SANS

AVEC



WDR

Évite les contre-jours et les pertes de détails dans les zones d'ombres.



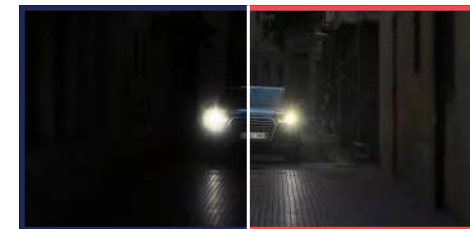
ICR

Filtre mécanique qui permet, le jour, une fidèle reproduction de la colorimétrie des images filmées.



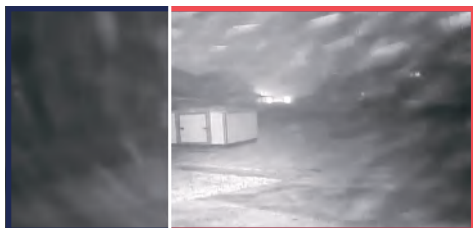
3D DNR

Réduction de bruit (points de couleurs parasites) dans les zones sombres pour une meilleure qualité d'image.



HLC

Diminue les lumières fortes et les contre-jours pour éviter l'éblouissement de la caméra.



Anti-brouillard

Meilleure visibilité dans les intempéries : brouillard, neige, pluie...



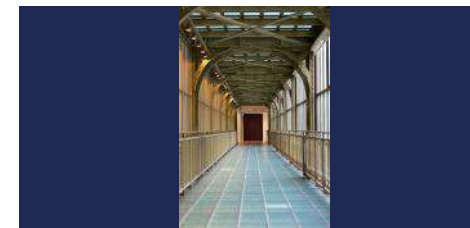
DIS

Assure une vidéo fluide grâce à un zoom léger de l'image lorsque la caméra est soumise à des vibrations.



ROI

Concentration de la résolution sur une zone d'intérêt pour une reconnaissance de visage en optimisant la bande passante.



Mode couloir

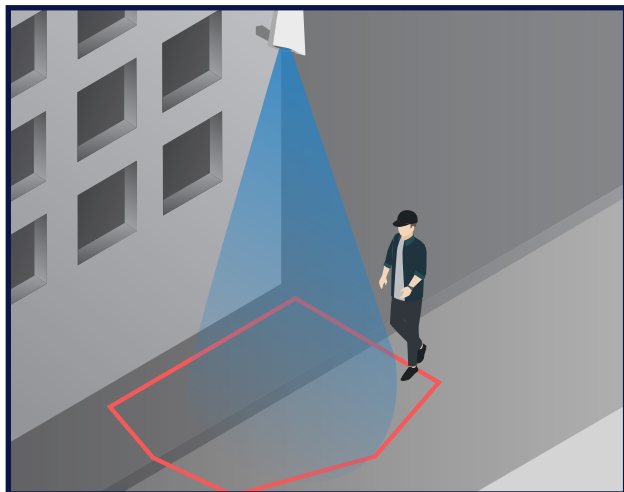
Rotation électronique de l'image à 90° pour visualiser une plus grande surface dans un couloir.



IP66

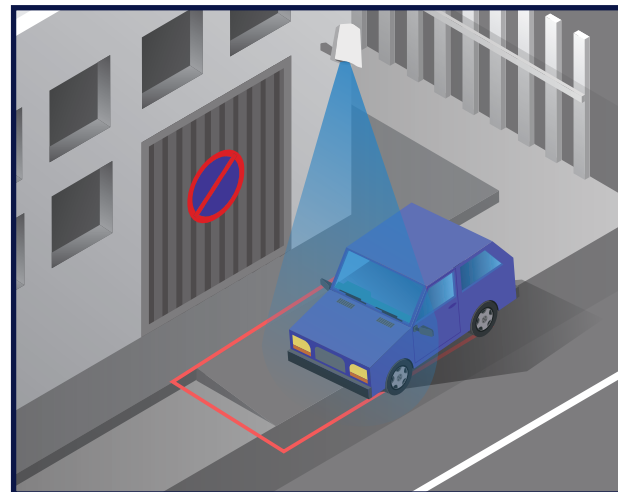
Totalement protégé contre les poussières, Protégé contre les jets d'eau de toutes directions à la lance.

L'analyse intelligente



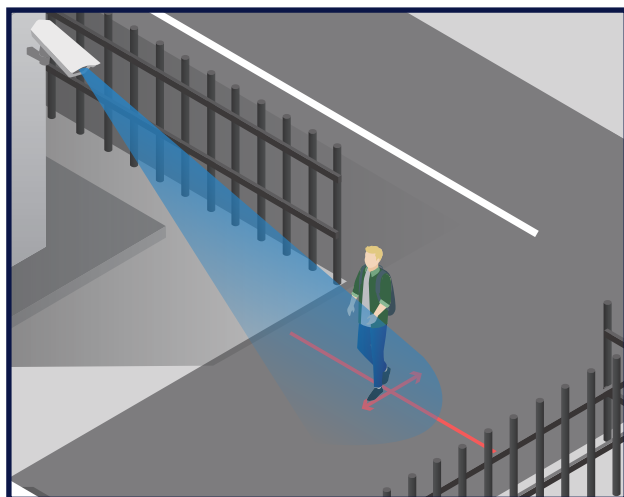
Périmétrie

Si quelqu'un passe dans cette zone du trottoir, je suis averti.e !



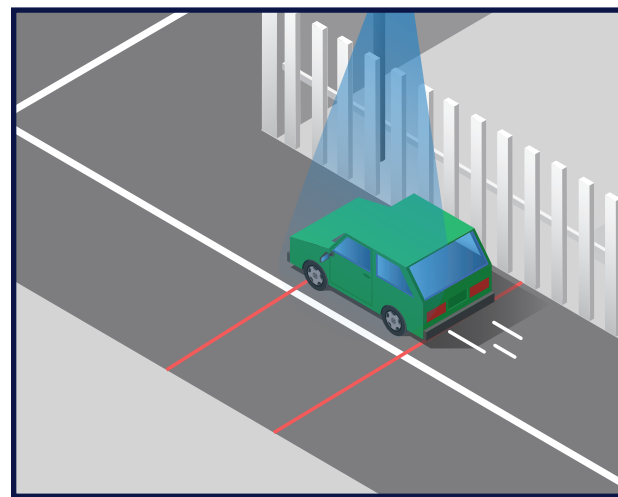
Stationnement illégal

Si un véhicule se gare dans cette zone, je suis averti.e !



Barrière

Si un véhicule ou quelqu'un passe cette entrée dans le sens des flèches jaunes, je suis averti.e !



Double barrière

Si un véhicule ou quelqu'un passe ces deux bandes, je suis averti.e !

Mais aussi **ajout d'objet** ou **objet manquant**, **mauvais signal**, **détection de mouvement** et **déconnexion réseau**.

Enregistreur

HD504PAP^c

GAMME
Prêt à poser



Supporte
4 caméras 4K

Ports PoE
pour toutes les caméras

Un double réseau
pour plus de sécurité

Tout compris
avec la gamme PAP !

Fiche technique

Entrée.s vidéo	4 entrées en 8 Mpx PoE
Sortie.s vidéo	1HDMI, 1 VGA, clone
Entrée.s audio	1 analogique (live), 4 IP
Sortie.s audio	1 analogique
Disque dur	1 To inclus
Bande passante max.	40 Mbits
Alarme	4 entrées, 1 sortie
Fonction	Double flux, enregistrement détection de mouvement, AI, envoi d'email sur détection et/ou AI, diaporama
Spécificité.s	Double LAN, PoE 3x USB (2 en facade, 1 arrière)
Dimension	255 x 237 x 47,5mm et 2 kg

Tous ce qui est compris avec votre enregistreur prêt-à-posser !



1x Disque dur 1To



1x Affiche réglementaire



1h d'assistance AT1



10x Fiches RJ54PLUG

Fiche technique

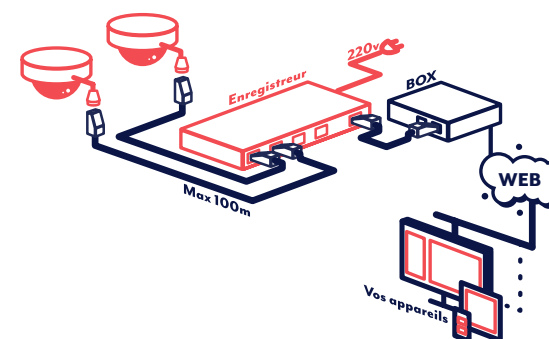


- E / S contact sec
- USB
- HDMI
- VGA
- E / S audio
- Port LAN
- Ports PoE

- USB
- LEDS HDD
- Marche :  clignotant
- LED PWR
- Marche :  fixe



Montage type



Fonctionnalités

Diaporama



Permet de **découper par tranche horaire** les enregistrements. Cliquez pour resserrer la plage horaire ce qui vous permettra de **trouver votre évènement**.

Évènement

<input type="checkbox"/> [2] Camera IP02	2	2019/05/14 04:07:57 PM	Camera IP04	Mouvement	CA80H-D
<input type="checkbox"/> [3] Camera IP03	3	2019/05/14 04:07:57 PM	Camera IP04	Mouvement	CA80H-D
<input checked="" type="checkbox"/> [4] Camera IP04	4	2019/05/14 04:07:57 PM	Camera IP04	Mouvement	CA80H-D
<input type="checkbox"/> [5] Camera IP05	5	2019/05/14 04:07:57 PM	Camera IP04	Mouvement	CA80H-D
<input type="checkbox"/> [6] Camera IP06	6	2019/05/14 04:07:57 PM	Camera IP04	Mouvement	CA80H-D
<input type="checkbox"/> [7] Camera IP07	7	2019/05/14 04:07:57 PM	Camera IP04	Mouvement	CA80H-D
<input type="checkbox"/> [8] Camera IP08	8	2019/05/14 04:07:57 PM	Camera IP04	Mouvement	CA80H-D
Heure début	9	2019/05/14 04:08:09 PM	Camera IP04	Mouvement	CA80H-D
Heure fin	10	2019/05/14 04:08:27 PM	Camera IP04	Mouvement	CA80H-D
2019/05/14 04:08:09 PM	11	2019/05/14 04:08:32 PM	Camera IP04	Mouvement	CA80H-D
Entrée alarme	12	2019/05/14 04:08:55 PM	Camera IP04	Mouvement	CA80H-D

Permet de **réunir toutes les vidéos** sous forme de **liste qui contient les évènements** tels que les mouvements, l'intelligence ou encore le sabotage des caméras que vous aurez sélectionné au préalable

Les outils



Alerte en cas d'intrusion



MyVizeo

Une application pour visionner à distance vos caméras



Vizeo DDNS

Création d'une adresse accessible depuis internet