

Dôme motorisé

# D0518HDi

GAMME  
**Sur mesure**



3 mégapixels  
**Full HD**

Munie de  
**l'analyse intelligente**

Portée infrarouge  
**200m**

# Fiche technique

|                   |   |
|-------------------|---|
| <b>Capteur</b>    | 1/2.8" Progressive Scan CMOS              |
| <b>Résolution</b> | 3 Mégapixels, 2048 x 1536 pixels - 30 IPS |
| <b>Focale</b>     | Motorisation totale de 4,5 mm à 135 mm    |
| <b>Angle</b>      | 59,8° à 2,3°                              |

|                          |   |
|--------------------------|---|
| <b>Sensibilité</b>       | 0,01 Lux (Couleur), 0 Lux avec IR   |
| <b>Portée infrarouge</b> | 200m  |
| <b>Intelligence **</b>   | Tracking ,Périmétrie, franchissement de ligne simple ou double, ajout d'objet ou objet manquant, vitesse anormale, stationnement illégal, mauvais signal, détection de mouvement, déconnexion réseau, mode patrouille |

|                          |  |
|--------------------------|--|
| <b>Images *</b>          | 3D DNR, WDR, ICR, HLC, ROI, DIS, Anti-brouillard, Mode couloir   |
| <b>Compression vidéo</b> | H.264, H.265, MJPEG  |
| <b>Débit vidéo</b>       | 100kbps à 12Mbps   |
| <b>Protocoles</b>        | IPv4/IPv6, 802.1x, HTTP, HTTPS, TCP/IP, UDP/IP, DHCP, NTP, RTCP/RTP, PPPoE, SMTP, DNS, UPnP, FTP, ARP, SNMP, Vizeo |
| <b>Compatibilité</b>     | RTSP - ONVIF   |

## Spécificités

### Alarme

### Audio

### Motorisation

### Alimentation et Conso.

### Dimensions et poids

### Température de fonctionnement

### Indice de protection \*

### Garantie

Emplacement micro SD, jusqu'à 256Go, BNC et RS485 pour fonctionnement analogique

7 entrées, 2 sorties

1 entrée, 1 sortie

Motorisation 360 H sans butée, -10° à 90°V

24V AC et 40 Watts max

226mm × 362.8mm et 5200g

-55° à 60°C avec 90% d'humidité sans condensation

IP66

3 ans

## accessoire conseillé

### SP500M

Support Mat

### SP500T

Support tombant

### SP500A

Support angle

## Focale de 4,5 mm

59,8°

Jusqu'à  
6 mètres

😊  
**Identification**

Jusqu'à  
11 mètres

🚗  
**Lecture de plaques**

## Focale de 135 mm

2,3°

Jusqu'à  
205 mètres

😊  
**Identification**

Jusqu'à  
342 mètres

🚗  
**Lecture de plaques**

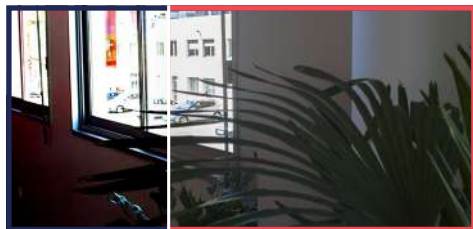
\*\* Voir page 3 | \* Voir page 4

Lexique technique

# Performances de la caméra

SANS

AVEC



## WDR

Évite les contre-jours et les pertes de détails dans les zones d'ombres.



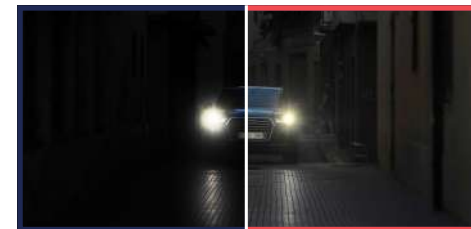
## ICR

Filtre mécanique qui permet, le jour, une fidèle reproduction de la colorimétrie des images filmées.



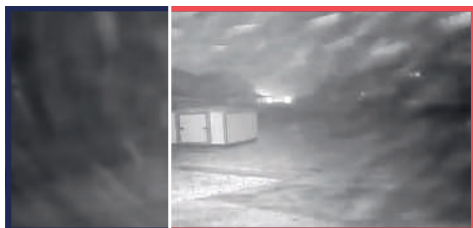
## 3D DNR

Réduction de bruit (points de couleurs parasites) dans les zones sombres pour une meilleure qualité d'image.



## HLC

Diminue les lumières fortes et les contre-jours pour éviter l'éblouissement de la caméra.



## Anti-brouillard

Meilleure visibilité dans les intempéries : brouillard, neige, pluie...



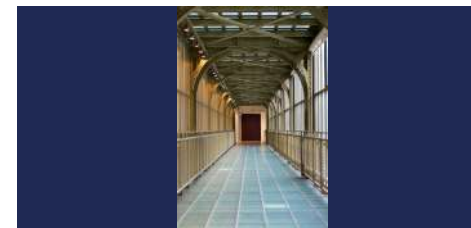
## DIS

Assure une vidéo fluide grâce à un zoom léger de l'image lorsque la caméra est soumise à des vibrations.



## ROI

Concentration de la résolution sur une zone d'intérêt pour une reconnaissance de visage en optimisant la bande passante.



## Mode couloir

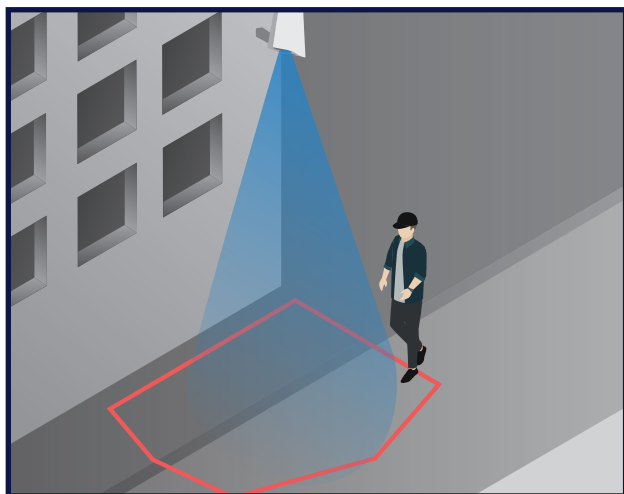
Rotation électronique de l'image à 90° pour visualiser une plus grande surface dans un couloir.



## IP66

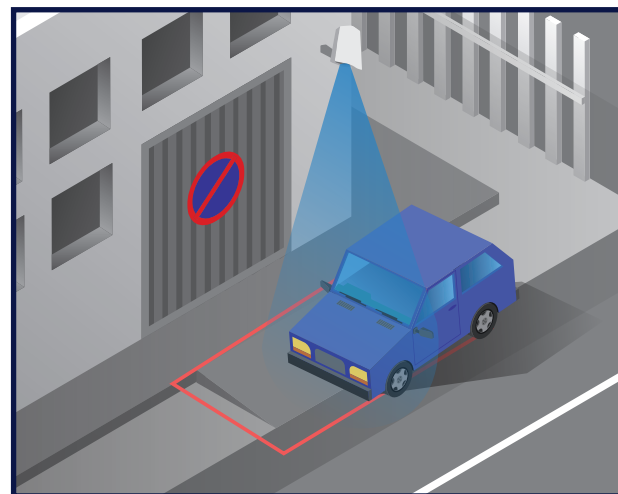
Totalement protégé contre les poussières, Protégé contre les jets d'eau de toutes directions à la lance.

# L'analyse intelligente



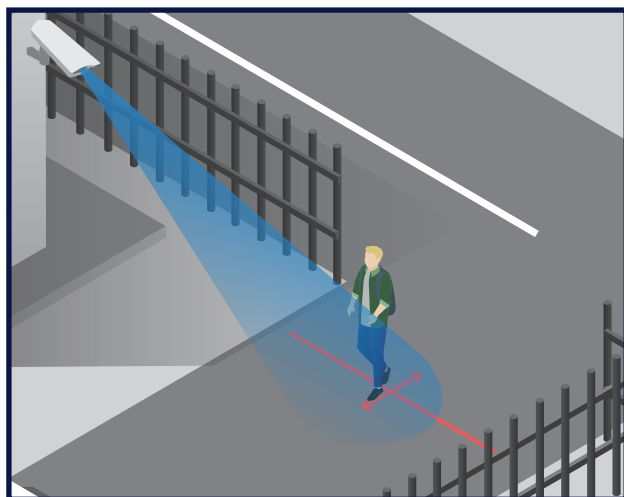
## Périmétrie

Si quelqu'un passe dans cette zone du trottoir, je suis averti.e !



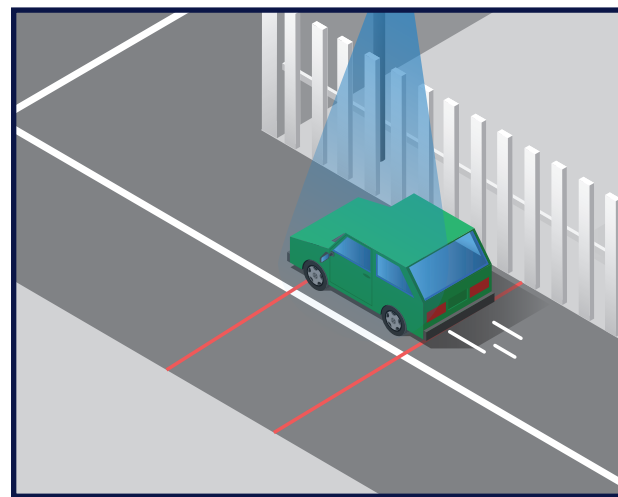
## Stationnement illégal

Si un véhicule se gare dans cette zone, je suis averti.e !



## Barrière

Si un véhicule ou quelqu'un passe cette entrée dans le sens des flèches jaunes, je suis averti.e !



## Double barrière

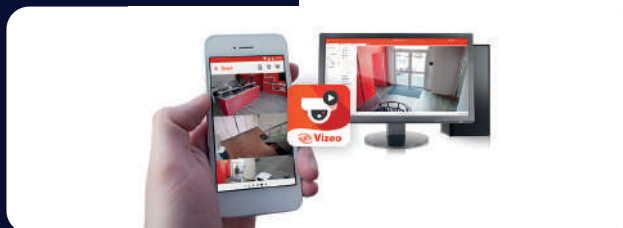
Si un véhicule ou quelqu'un passe ces deux bandes, je suis averti.e !

Mais aussi **ajout d'objet** ou **objet manquant**, **mauvais signal**, **détection de mouvement** et **déconnexion réseau**.

# Les outils



## Alerte en cas d'intrusion



## MyVizeo

Une application pour visionner à distance vos caméras



## Vizeo DDNS

Création d'une adresse accessible depuis internet