

Dôme motorisé

# D0410HDd

GAMME  
**Sur mesure**



Alimentation  
**POE+**

2 mégapixels  
**Full HD**

Munie de  
**l'analyse intelligente**

Portée infrarouge  
**80 mètres**

# Fiche technique

<b>Capteur</b>	1/2.8" Progressive Scan CMOS
<b>Résolution</b>	4 Mégapixels, 2592 × 1520 pixels - 25 IPS
<b>Focale</b>	Motorisation totale de 4,7 mm à 56,4mm
<b>Angle</b>	59° à 6,17°

<b>Sensibilité</b>	0,01 Lux (Couleur), 0 Lux avec IR
<b>Portée infrarouge</b>	80 mètres
<b>Intelligence **</b>	Tracking ,Périmétrie, franchissement de ligne simple ou double, ajout d'objet ou objet manquant, vitesse anormale, stationnement illégal, mauvais signal, détection de mouvement, déconnexion réseau

<b>Images *</b>	3D DNR, WDR, ICR, HLC, ROI, DIS, Anti-brouillard, Mode couloir
<b>Compression vidéo</b>	H.264, H.265, MJPEG
<b>Débit vidéo</b>	100kbps à 12Mbps
<b>Protocoles</b>	IPv4/IPv6, 802.1x, HTTP, HTTPS, TCP/IP, UDP/IP, DHCP, NTP, RTCP/RTP, PPPoE, SMTP, DNS, UPnP, FTP, ARP, SNMP, Vizeo
<b>Compatibilité</b>	RTSP - ONVIF

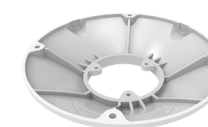
<b>Spécificités</b>	Emplacement micro SD, jusqu'à 128Go
<b>Alarme</b>	2 entrées, 1 sortie
<b>Audio</b>	1 entrée, 1 sortie
<b>Motorisation</b>	Motorisation 360 H sans butée, -10° à 90°V
<b>Alimentation et Conso.</b>	12V DC, PoE+ et 25 W Max.
<b>Dimensions et poids</b>	146.6mm × 139.3 mm × 218.3 mm et 1500g
<b>Température de fonctionnement</b>	-55° à 60°c avec 90% d'humidité sans condensation
<b>Indice de protection *</b>	IP66
<b>Garantie</b>	3 ans

## accessoire conseillé



### SP500C

Support avec colliers



### SP410P

Support plafond

## Focale de 4,7 mm

59°

Jusqu'à  
9 mètres

😊  
**Identification**

Jusqu'à  
15 mètres

🚗  
**Lecture de plaques**

## Focale de 56,4mm

6,17°

Jusqu'à  
113 mètres

😊  
**Identification**

Jusqu'à  
189 mètres

🚗  
**Lecture de plaques**

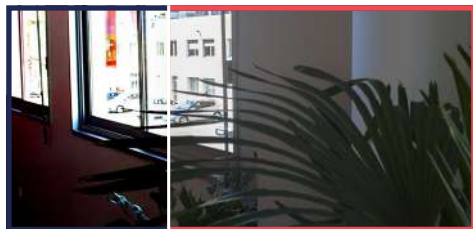
\*\* Voir page 3 | \* Voir page 4

Lexique technique

# Performances de la caméra

SANS

AVEC



## WDR

Évite les contre-jours et les pertes de détails dans les zones d'ombres.



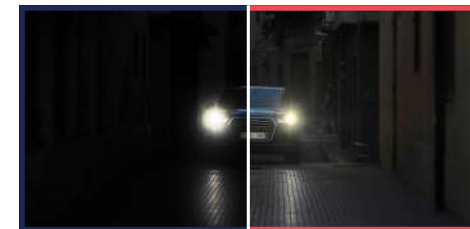
## ICR

Filtre mécanique qui permet, le jour, une fidèle reproduction de la colorimétrie des images filmées.



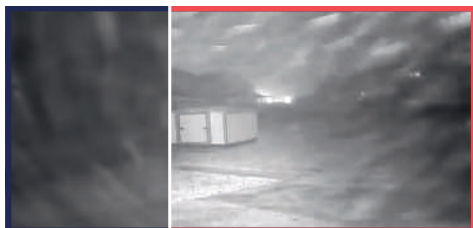
## 3D DNR

Réduction de bruit (points de couleurs parasites) dans les zones sombres pour une meilleure qualité d'image.



## HLC

Diminue les lumières fortes et les contre-jours pour éviter l'éblouissement de la caméra.



## Anti-brouillard

Meilleure visibilité dans les intempéries : brouillard, neige, pluie...



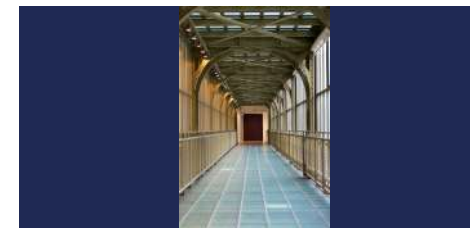
## DIS

Assure une vidéo fluide grâce à un zoom léger de l'image lorsque la caméra est soumise à des vibrations.



## ROI

Concentration de la résolution sur une zone d'intérêt pour une reconnaissance de visage en optimisant la bande passante.



## Mode couloir

Rotation électronique de l'image à 90° pour visualiser une plus grande surface dans un couloir.



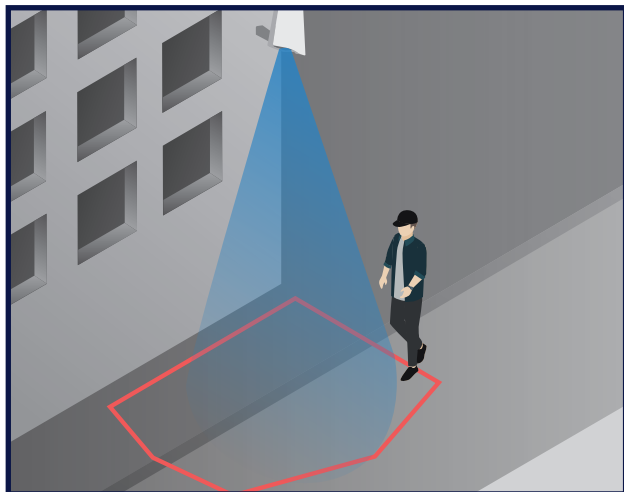
## IP66

Totalement protégé contre les poussières, Protégé contre les jets d'eau de toutes directions à la lance.



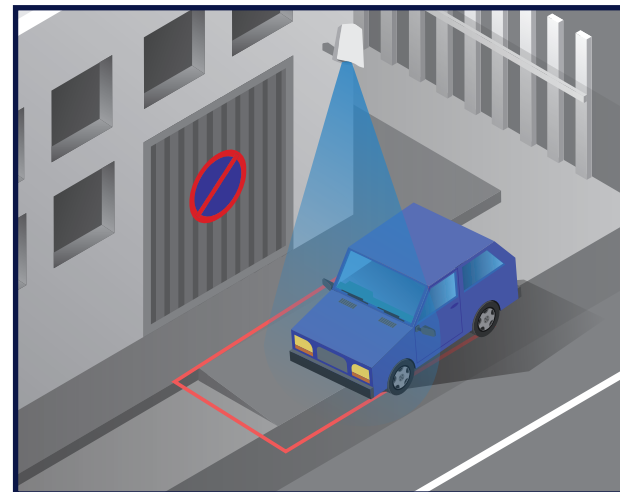
N/A  
N/A

# L'analyse intelligente



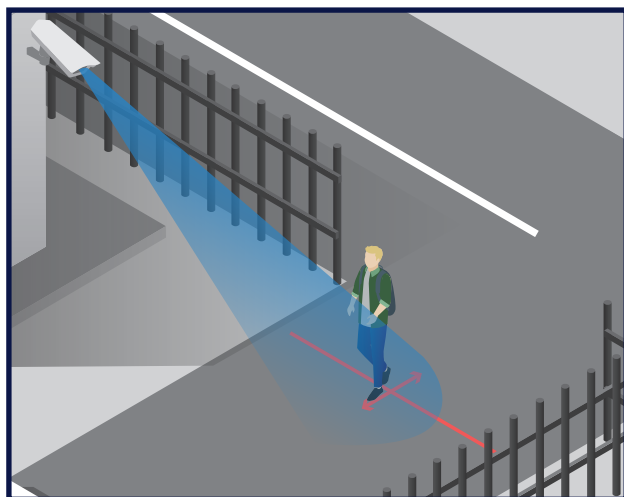
## Périmétrie

Si quelqu'un passe dans cette zone du trottoir, je suis averti.e !



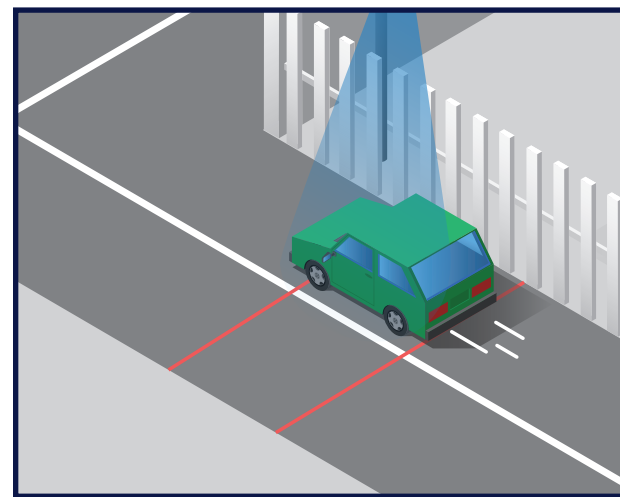
## Stationnement illégal

Si un véhicule se gare dans cette zone, je suis averti.e !



## Barrière

Si un véhicule ou quelqu'un passe cette entrée dans le sens des flèches jaunes, je suis averti.e !



## Double barrière

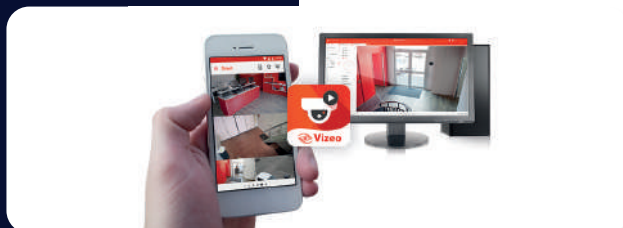
Si un véhicule ou quelqu'un passe ces deux bandes, je suis averti.e !

Mais aussi **ajout d'objet** ou **objet manquant**, **mauvais signal**, **détection de mouvement** et **déconnexion réseau**.

# Les outils



## Alerte en cas d'intrusion



## MyVizeo

Une application pour visionner à distance vos caméras



## Vizeo DDNS

Création d'une adresse accessible depuis internet