

Caméra BiSpectrale, Thermique et Standard

# CT300a

GAMME  
**Projet**



Alimentation  
**POE, DC12V ou DC24V**

2 mégapixels  
**Full HD**

Munie de  
**l'analyse intelligente**

Caméra  
**Thermique et Standard**

# Fiche technique

## Focale

4 mm à 8 mm

## Angle

84° à 45°

## Sensibilité

0,1 Lux (Couleur), 0,005 Lux en N&B

## Intelligence \*\*

Analyse de visage, Détection de masque, Périmétrie, franchissement de ligne simple ou double, ajout d'objet ou objet manquant, vitesse anormale, stationnement illégal, mauvais signal, détection de mouvement, déconnexion réseau

## Images \*

3D DNR, WDR, ICR, HLC, ROI, DIS, Antibrouillard, Mode couloir

## Compression vidéo

H.264, H.265, MJPEG

## Débit vidéo

100kbps à 12Mbps

## Protocoles

IPv4/IPv6, 802.1x, HTTP, HTTPS, TCP/IP, UDP/IP, DHCP, NTP, RTCP/RTP, PPPoE, SMTP, DNS, UPnP, FTP, ARP, SNMP, Vizeo

## Compatibilité

RTSP - ONVIF

## Alarme

2 entrées, 2 sortie

## Audio

1 entrée, 1 sortie

## Motorisation

Objectif motorisé

## Alimentation et Conso.

12V / 24V DC, PoE et 10W

## Dimensions et poids

303 mm x 95 mm x 107 mm et 1000g

## Température de fonctionnement

-40° à 60°C avec 90% d'humidité sans condensation

## Indice de protection \*

IP66

## Garantie

3 ans

## Focale de 4 mm

84°

Jusqu'à  
? mètres

😊  
Identification

Jusqu'à  
? mètres

🚗  
Lecture de plaques

## Focale de 8mm

45°

Jusqu'à  
? mètres

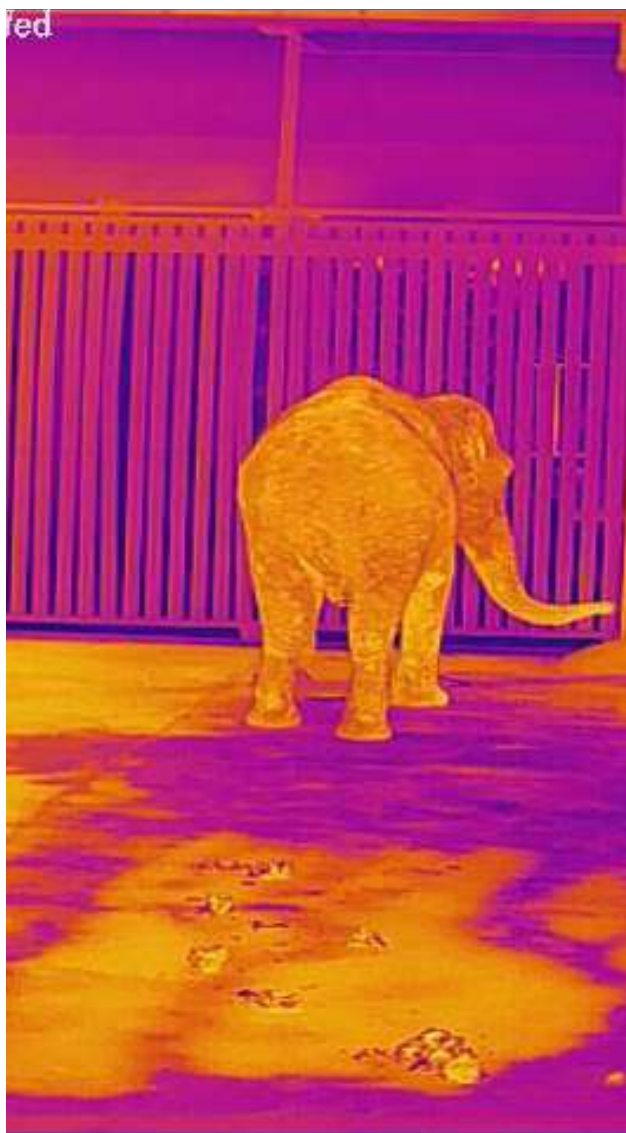
😊  
Identification

Jusqu'à  
? mètres

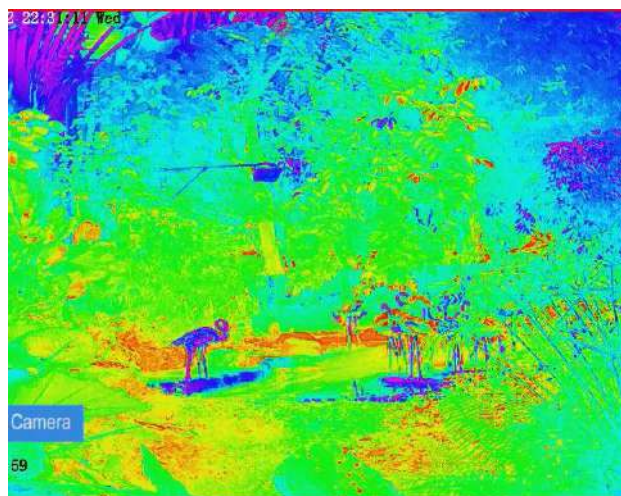
🚗  
Lecture de plaques

\*\* Voir page 3 | \* Voir page 4

# Caméra thermique



- 16 modes de visions
- Alarme de température par zone
- Détection d'un véhicule jusqu'à 4500m

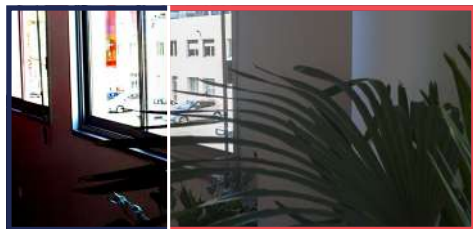


Lexique technique

# Performances de la caméra

SANS

AVEC



## WDR

Évite les contre-jours et les pertes de détails dans les zones d'ombres.



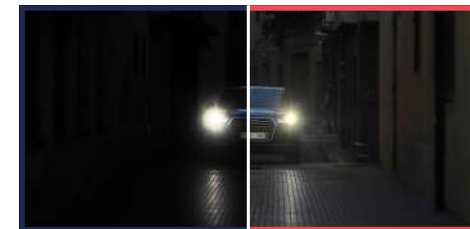
## ICR

Filtre mécanique qui permet, le jour, une fidèle reproduction de la colorimétrie des images filmées.



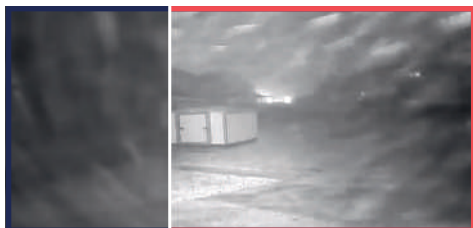
## 3D DNR

Réduction de bruit (points de couleurs parasites) dans les zones sombres pour une meilleure qualité d'image.



## HLC

Diminue les lumières fortes et les contre-jours pour éviter l'éblouissement de la caméra.



## Anti-brouillard

Meilleure visibilité dans les intempéries : brouillard, neige, pluie...



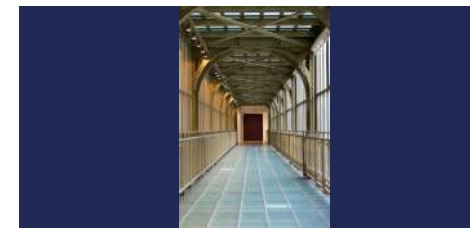
## DIS

Assure une vidéo fluide grâce à un zoom léger de l'image lorsque la caméra est soumise à des vibrations.



## ROI

Concentration de la résolution sur une zone d'intérêt pour une reconnaissance de visage en optimisant la bande passante.



## Mode couloir

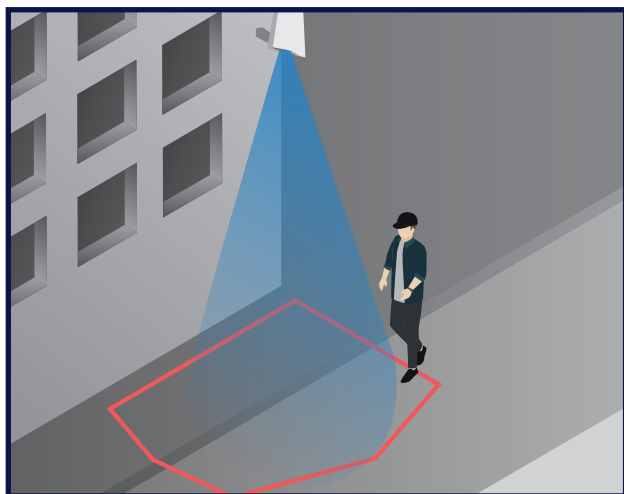
Rotation électronique de l'image à 90° pour visualiser une plus grande surface dans un couloir.



## IP66

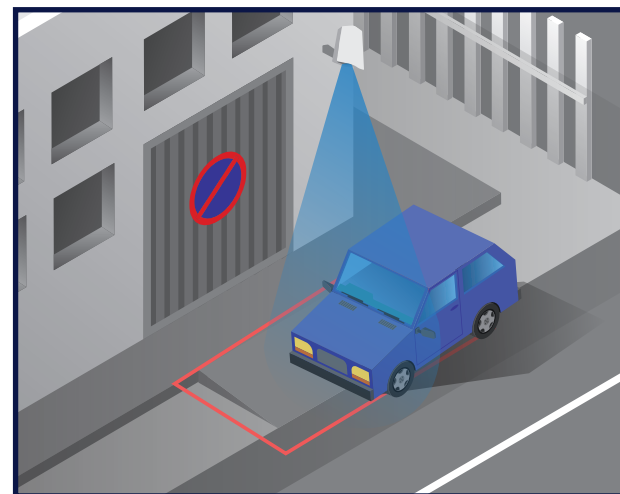
Totalement protégé contre les poussières, Protégé contre les jets d'eau de toutes directions à la lance.

# L'analyse intelligente



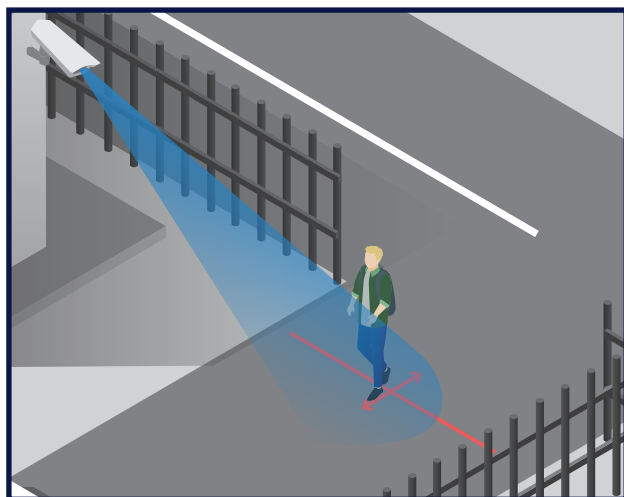
## Périmétrie

Si quelqu'un passe dans cette zone du trottoir, je suis averti.e !



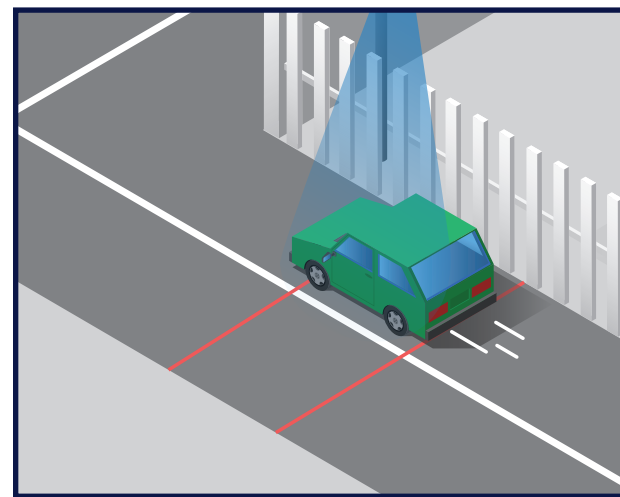
## Stationnement illégal

Si un véhicule se gare dans cette zone, je suis averti.e !



## Barrière

Si un véhicule ou quelqu'un passe cette entrée dans le sens des flèches jaunes, je suis averti.e !



## Double barrière

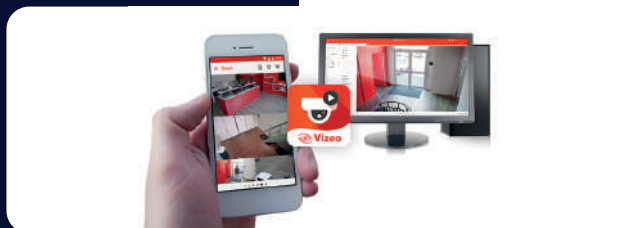
Si un véhicule ou quelqu'un passe ces deux bandes, je suis averti.e !

Mais aussi **ajout d'objet** ou **objet manquant**, **mauvais signal**, **détection de mouvement** et **déconnexion réseau**.

# Les outils



## Alerte en cas d'intrusion



## MyVizeo

Une application pour visionner à distance vos caméras



## Vizeo DDNS

Création d'une adresse accessible depuis internet