

Caméra Extérieur

# CA50HDi

GAMME  
**Sur mesure**



Alimentation  
**PoE**

4 mégapixels  
**2592 x 1520px**

Munie de  
**l'analyse intelligente**

Portée infrarouge  
**40 à 50 mètres**

# Fiche technique

<b>Capteur</b>	1/3" CMOS
<b>Résolution</b>	4 Mégapixels, 2592 × 1520 pixels - 25 IPS
<b>Focale</b>	Objectif motorisé de 2,7mm à 13,5mm
<b>Angle</b>	103° à 34.5°
<b>Sensibilité</b>	0.05 Lux (Couleur), 0 Lux avec IR
<b>Portée infrarouge</b>	40 à 50 mètres
<b>Intelligence **</b>	Périmétrie, franchissement de ligne simple ou double, ajout d'objet ou objet manquant, vitesse anormale, stationnement illégal, mauvais signal, détection de mouvement, déconnexion réseau

<b>Images *</b>	3D DNR, WDR, ICR, HLC, ROI, DIS, Anti-brouillard, Mode couloir
<b>Compression vidéo</b>	H.264, H.265, MJPEG
<b>Débit vidéo</b>	100kbps à 12Mbps
<b>Protocoles</b>	IPv4/IPv6, 802.1x, HTTP, HTTPS, TCP/IP, UDP/IP, DHCP, NTP, RTCP/RTP, PPPoE, SMTP, DNS, UPnP, FTP, ARP, SNMP, Vizeo
<b>Compatibilité</b>	RTSP - ONVIF

<b>Positionnement</b>	3 axes
<b>Motorisation</b>	Objectif motorisé
<b>Alimentation et Conso.</b>	12V DC, PoE et 5 W Max.
<b>Dimensions et poids</b>	232 x 74,8x 80mm et 670g
<b>Température de fonctionnement</b>	-30° à 50°c avec 90% d'humidité sans condensation
<b>Indice de protection *</b>	IP67
<b>Garantie</b>	3 ans

## accessoire conseillé



**SP50HD**  
Boîte de  
raccordement

## Focale de 2,7mm

103°

Jusqu'à  
6 mètres

😊  
**Identification**

Jusqu'à  
10 mètres

🚗  
**Lecture de plaques**

## Focale de 13,5mm

34.5°

Jusqu'à  
30 mètres

😊  
**Identification**

Jusqu'à  
50 mètres

🚗  
**Lecture de plaques**

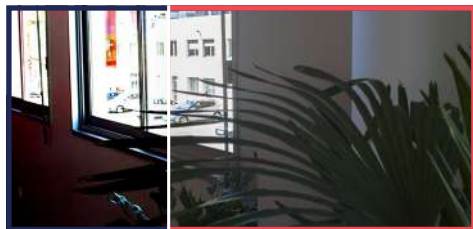
\*\* Voir page 3 | \* Voir page 4

Lexique technique

# Performances de la caméra

SANS

AVEC



## WDR

Évite les contre-jours et les pertes de détails dans les zones d'ombres.



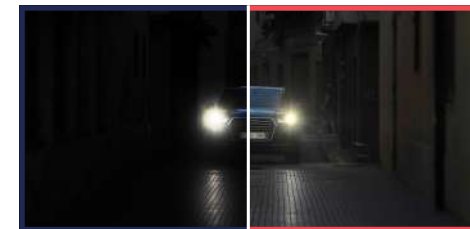
## ICR

Filtre mécanique qui permet, le jour, une fidèle reproduction de la colorimétrie des images filmées.



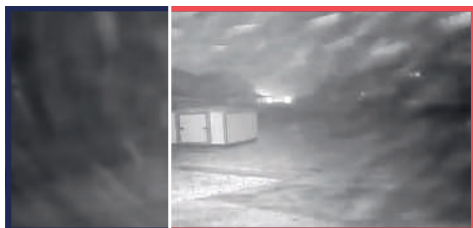
## 3D DNR

Réduction de bruit (points de couleurs parasites) dans les zones sombres pour une meilleure qualité d'image.



## HLC

Diminue les lumières fortes et les contre-jours pour éviter l'éblouissement de la caméra.



## Anti-brouillard

Meilleure visibilité dans les intempéries : brouillard, neige, pluie...



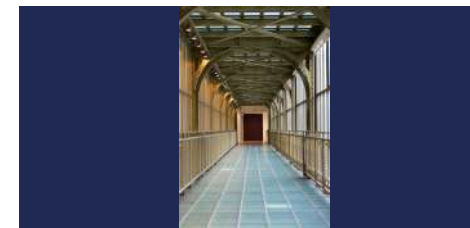
## DIS

Assure une vidéo fluide grâce à un zoom léger de l'image lorsque la caméra est soumise à des vibrations.



## ROI

Concentration de la résolution sur une zone d'intérêt pour une reconnaissance de visage en optimisant la bande passante.



## Mode couloir

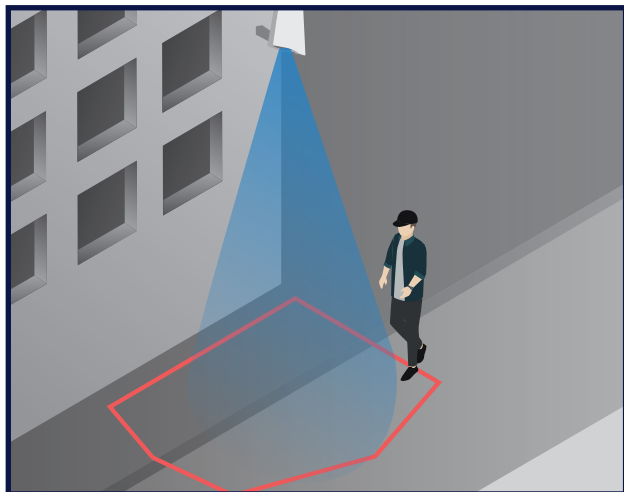
Rotation électronique de l'image à 90° pour visualiser une plus grande surface dans un couloir.



## IP67

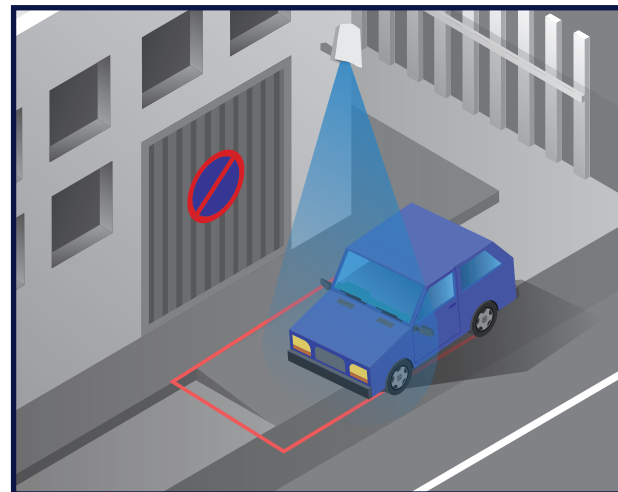
totalément protégé contre les poussières, Immersion sûre dans l'eau jusqu'à 1 mètre jusqu'à 30 minutes.

# L'analyse intelligente



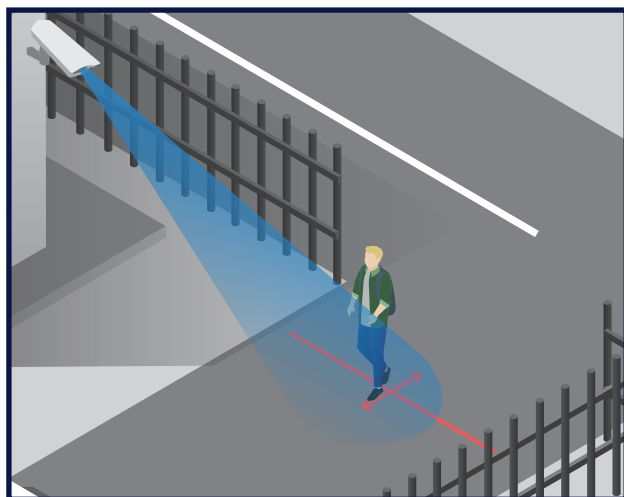
## Périmétrie

Si quelqu'un passe dans cette zone du trottoir, je suis averti.e !



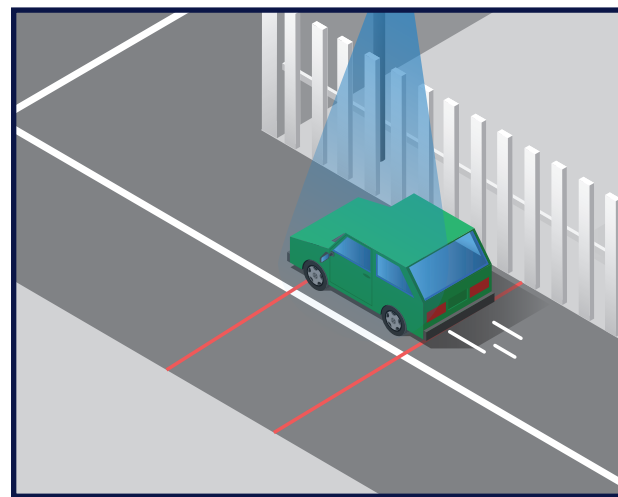
## Stationnement illégal

Si un véhicule se gare dans cette zone, je suis averti.e !



## Barrière

Si un véhicule ou quelqu'un passe cette entrée dans le sens des flèches jaunes, je suis averti.e !



## Double barrière

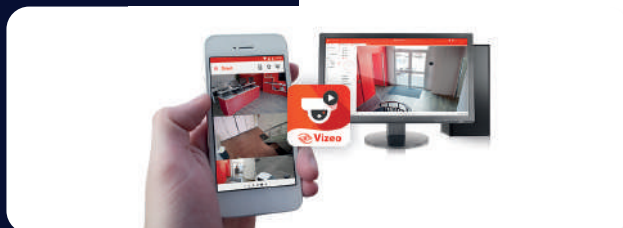
Si un véhicule ou quelqu'un passe ces deux bandes, je suis averti.e !

Mais aussi **ajout d'objet** ou **objet manquant**, **mauvais signal**, **détection de mouvement** et **déconnexion réseau**.

# Les outils



## Alerte en cas d'intrusion



## MyVizeo

Une application pour visionner à distance vos caméras



## Vizeo DDNS

Création d'une adresse accessible depuis internet