

Caméra Tube

# CA40HDa

GAMME  
**Prêt à poser**



Alimentation  
**PoE**

4 mégapixels  
**Full HD 2048 x 1536px**

Munie de  
**l'analyse intelligente**

Portée infrarouge  
**30 mètres**

# Fiche technique

<b>Capteur</b>	1/2.8" CMOS
<b>Résolution</b>	4 mégapixels , 2048 x 1536 pixels en 25 IPS
<b>Focale</b>	2.8mm
<b>Angle</b>	97.4°
<b>Sensibilité</b>	0,05 Lux (Couleur), 0 Lux (N&B)
<b>Portée infrarouge</b>	30 mètres Smart infrarouge
<b>Intelligence **</b>	Périmétrie, franchissement de ligne simple ou double, Rodeur et rodeur multiple, détection de visage, personne, véhicule, mauvais signal, détection de mouvement, déconnexion réseau

<b>Images *</b>	3D DNR, WDR, ICR, HLC, ROI, DIS, Anti-brouillard, Mode couloir
<b>Compression vidéo</b>	H.264, H.265, MJPEG
<b>Débit vidéo</b>	100kbps à 12Mbps
<b>Protocoles</b>	IPv4/IPv6, 802.1x, HTTP, HTTPS, TCP/IP, UDP/IP, DHCP, NTP, RTCP/RTP, PPPoE, SMTP, DNS, UPnP, FTP, ARP, SNMP, Vizeo
<b>Compatibilité</b>	RTSP - ONVIF

<b>Positionnement</b>	3 Axes
<b>Alimentation et Conso.</b>	12V DC, PoE et 8.5 W Max.
<b>Dimensions et poids</b>	187.6 mm x 64 mm x 64 mm 0.6 kg
<b>Température de fonctionnement</b>	de -40 °C à 55 °C
<b>Indice de protection *</b>	IP67
<b>Garantie</b>	3 ans
<b>Spécificité</b>	Montage facile Emplacement carte SD (max 256Go non fournie)

## accessoire conseillé



**SP50HD**  
Boîte de  
raccordement

**Focale de 2,8 mm**

**97.4°**

Jusqu'à  
3 mètres

  
**Identification**

Jusqu'à  
5 mètres

  
**Lecture de plaques**

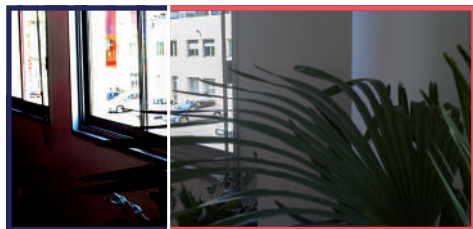
\*\* Voir page 3 | \* Voir page 4

Lexique technique

# Performances de la caméra

SANS

AVEC



## WDR

Évite les contre-jours et les pertes de détails dans les zones d'ombres.



## ICR

Filtre mécanique qui permet, le jour, une fidèle reproduction de la colorimétrie des images filmées.



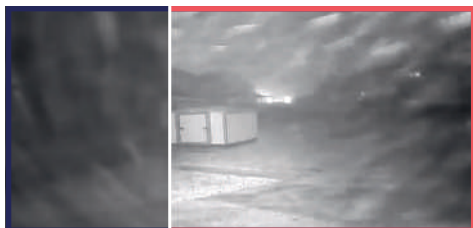
## 3D DNR

Réduction de bruit (points de couleurs parasites) dans les zones sombres pour une meilleure qualité d'image.



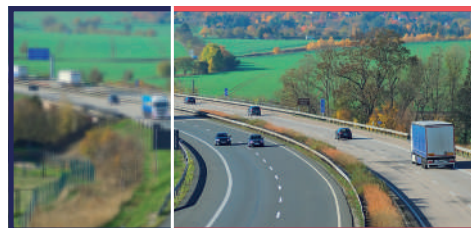
## HLC

Diminue les lumières fortes et les contre-jours pour éviter l'éblouissement de la caméra.



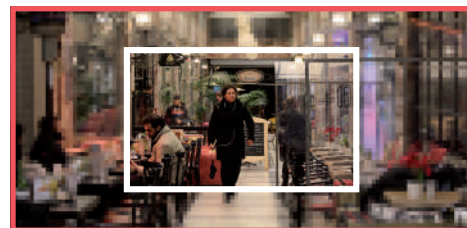
## Anti-brouillard

Meilleure visibilité dans les intempéries : brouillard, neige, pluie...



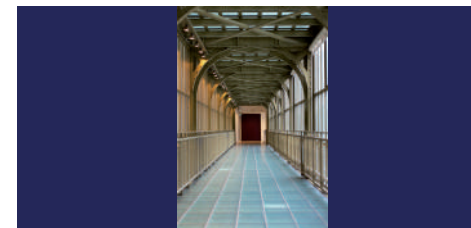
## DIS

Assure une vidéo fluide grâce à un zoom léger de l'image lorsque la caméra est soumise à des vibrations.



## ROI

Concentration de la résolution sur une zone d'intérêt pour une reconnaissance de visage en optimisant la bande passante.



## Mode couloir

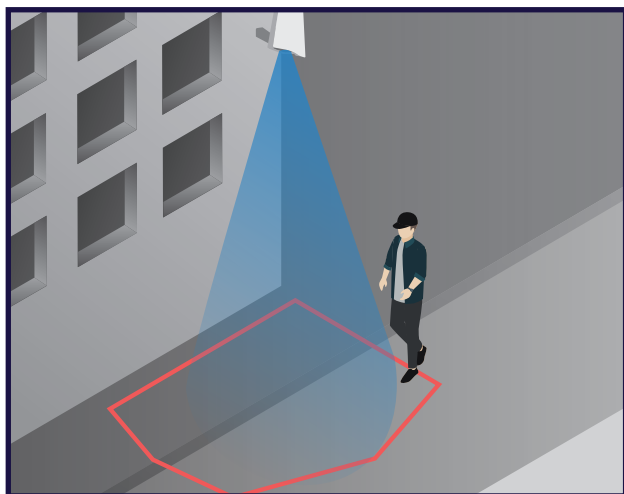
Rotation électronique de l'image à 90° pour visualiser une plus grande surface dans un couloir.



## IP67

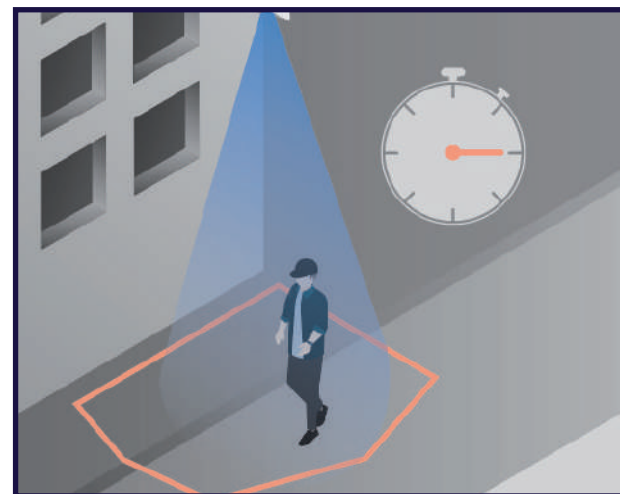
Totalement protégé contre les poussières, Protégé contre les jets d'eau puissants.

# L'analyse intelligente



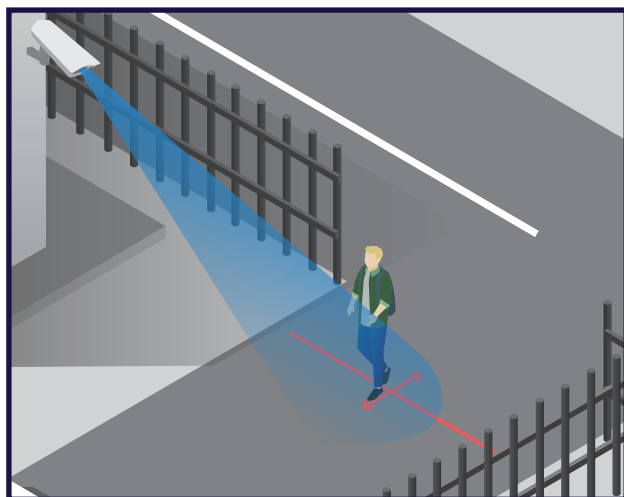
## Périmétrie

Si quelqu'un passe dans cette zone du trottoir, je suis averti.e !



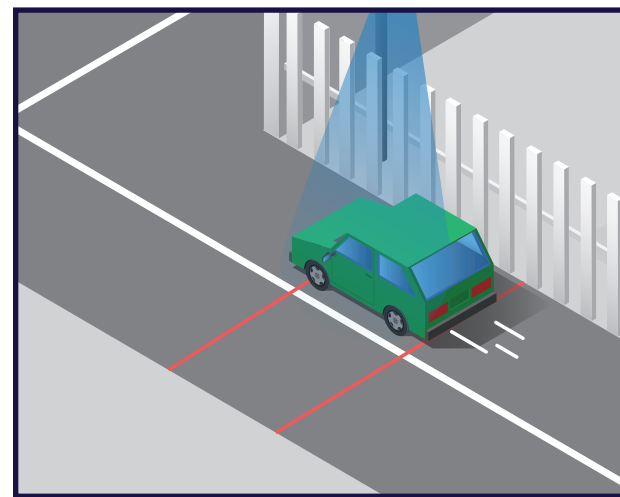
## Rodeur

Si une personne reste suffisamment longtemps dans cette zone, je suis averti.e !



## Barrière

Si un véhicule ou quelqu'un passe cette entrée dans le sens des flèches jaunes, je suis averti.e !

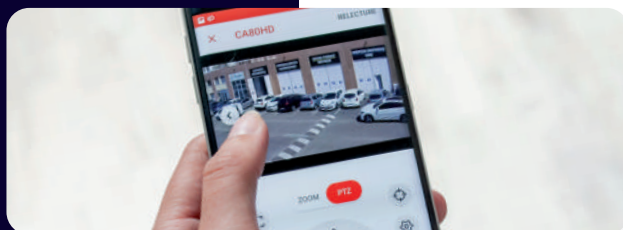


## Double barrière

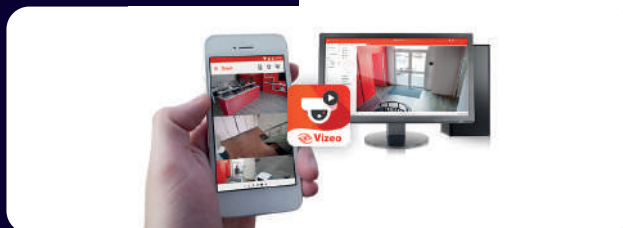
Si un véhicule ou quelqu'un passe ces deux bandes, je suis averti.e !

Mais aussi **ajout d'objet** ou **objet manquant**, **mauvais signal**, **détection de mouvement** et **déconnexion réseau**.

# Les outils



## Alerte en cas d'intrusion



## MyVizeo

Une application pour visionner à distance vos caméras



## Vizeo DDNS

Création d'une adresse accessible depuis internet