

Caméra Extérieur

CA20HDf



Focale de 2.7 mm

H

101°

V

54°

Jusqu'à
3.4 mètres*

Identification

Jusqu'à
6.9 mètres*

Lecture de plaques

Jusqu'à
8.2 mètres*

Reconnaissance

*Distances de jour

Focale de 13.5 mm

H

28°

V

16°

Jusqu'à
19 mètres*

Identification

Jusqu'à
33 mètres*

Lecture de plaques

Jusqu'à
40 mètres*

Reconnaissance

*Distances de jour

Fiche technique

Capteur	1/2.8" CMOS.
Résolution	1920x1080 pixels, 2MP, 25/30 IPS.
Focale	Objectif motorisé de 2.7 mm à 13.5 mm.
Angle	101° à 54°.
Sensibilité	0.01 Lux (Couleur) et 0 Lux avec IR.
Portée infrarouge	Jusqu'à 40 mètres efficaces.
Intelligence**	Périmétrie, franchissement de ligne simple ou double.
Images*	3D DNR, WDR, ICR, HLC, ROI, DIS, anti-brouillard, mode couloir.
Compression vidéo	H.264, H.265, MJPEG.
Flux vidéo	100kbps à 12Mbps.
Protocoles	IPv4/IPv6, 802.1x, HTTP, HTTPS, TCP/IP, UDP/IP, DHCP, NTP, RTCP/RTP, PPPoE, SMTP, DNS, UPnP, FTP, ARP, SNMP, Vizeo.
Spécificité	Emplacement carte SD (carte non fournie).

Positionnement	3 axes.
Motorisation	Objectif motorisé.
Alimentation et consommation.	12V DC, PoE et 7 W max.
Dimensions et poids	232mm × 80mm × 80 mm et 0.81 kg.
Températures fonctionnement	-40° à 55°c avec 90% d'humidité sans condensation.
Indice de protection	IP67.
Garantie	2 ans.

Accessoire conseillé



SP50HD
Boîte de
raccordement

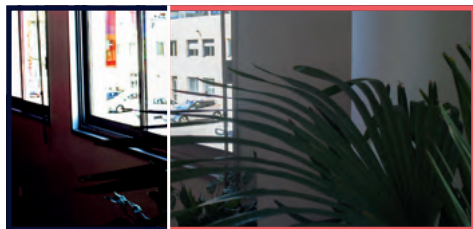
* Voir page 3 | ** Voir page 4

Lexique technique

Performances de la caméra

SANS

AVEC



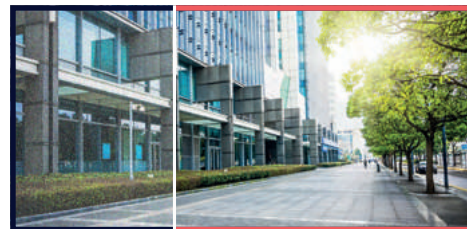
WDR

Évite les contre-jours et les pertes de détails dans les zones d'ombres.



ICR

Filtre mécanique qui permet, le jour, une fidèle reproduction de la colorimétrie des images filmées.



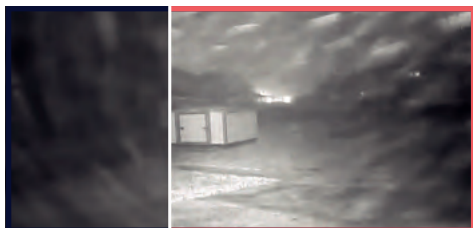
3D DNR

Réduction de bruit (points de couleurs parasites) dans les zones sombres pour une meilleure qualité d'image.



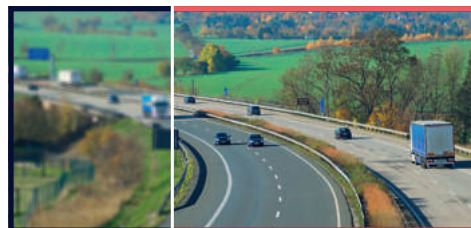
HLC

Diminue les lumières fortes et les contre-jours pour éviter l'éblouissement de la caméra.



Anti-brouillard

Meilleure visibilité dans les intempéries : brouillard, neige, pluie...



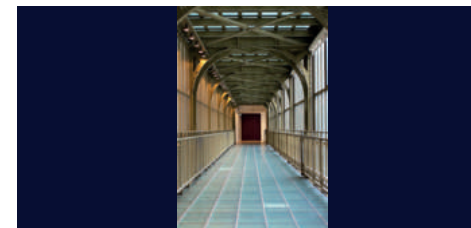
DIS

Assure une vidéo fluide grâce à un zoom léger de l'image lorsque la caméra est soumise à des vibrations.



ROI

Concentration de la résolution sur une zone d'intérêt pour une reconnaissance de visage en optimisant la bande passante.



Mode couloir

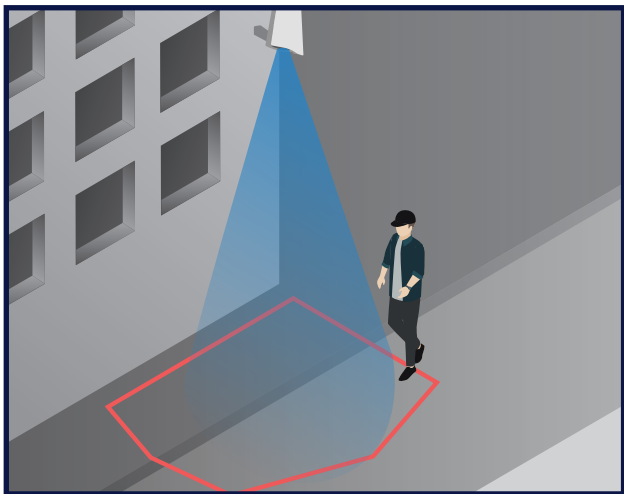
Rotation électronique de l'image à 90° pour visualiser une plus grande surface dans un couloir.



IP67

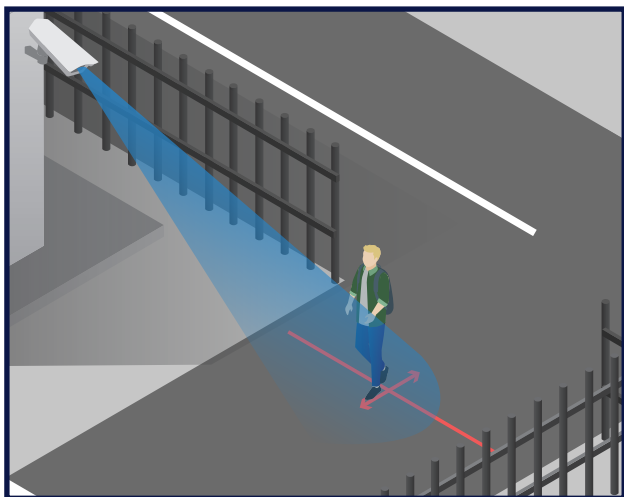
Totalement protégée contre les poussières. Immersion sûre dans l'eau jusqu'à 1 mètre pendant 30 minutes.

L'analyse intelligente



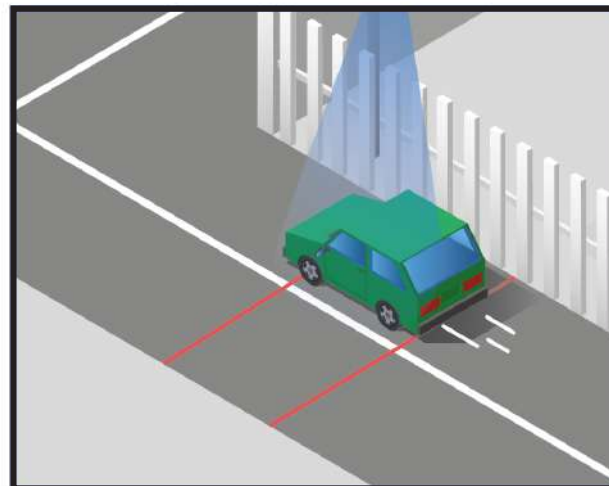
Détection de personnes

Si une personne entre dans cette zone, je suis averti !



Barrière

Si un véhicule ou quelqu'un passe cette entrée dans le sens des flèches jaunes, je suis averti !



Double barrière

Si un véhicule ou quelqu'un passe ces deux bandes, je suis averti !

Attention : Fonctionnement optimal de jour.
De nuit, il y a un risque de faux positifs.

Les outils

À votre disposition gratuitement.



MyVizeo 2.0

Application gratuite disponible sur Apple et Android
Surveillez vos caméras en direct, accédez aux relectures à tout moment, et recevez des alertes instantanées en cas de détection de mouvement.
Avec le Scan2Connect*, la connexion à vos caméras ne prend que 30 secondes.



MyVizeo 1.8

Application gratuite disponible sur PC et MAC
Surveillez vos caméras en direct, accédez aux relectures à tout moment, et accédez facilement à toutes les fonctionnalités de votre enregistreur. Compatible également avec le Scan2Connect*.



MyVizeo.fr

Accéder à vos caméras depuis un navigateur web
Myvizeo.fr vous permet d'accéder à vos caméras à tout moment et n'importe où dans le monde depuis un simple navigateur internet (ex : Chrome, Edge ou Firefox) Compatible à partir des enregistreurs HD5XX E