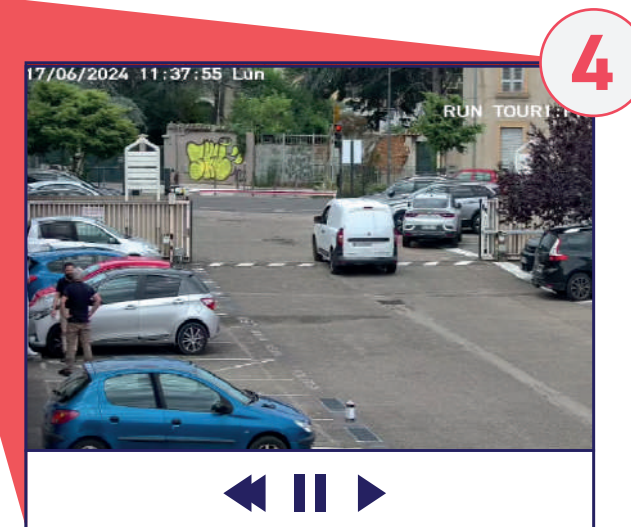
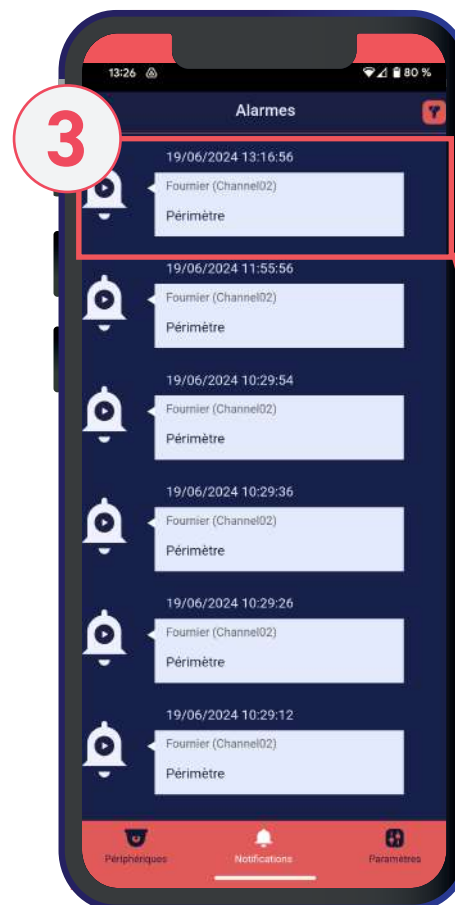


PAI

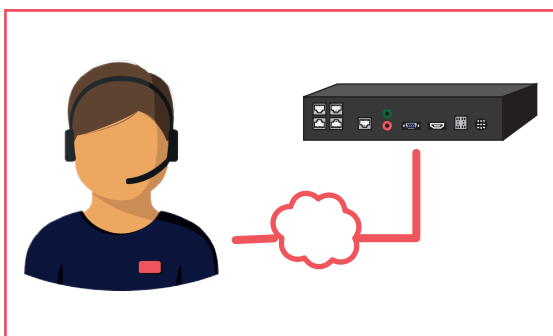
Paramétrage Alarme Intelligente

Code PP : 00099

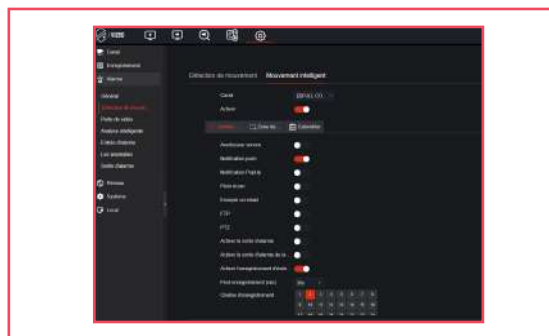


Le PAI comprend :

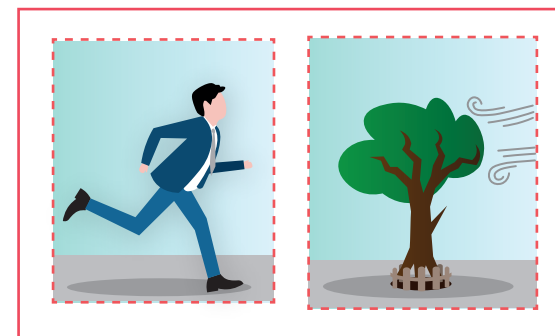
1 Prise en main à distance



2 Réglages avec présence de l'utilisateur



3 Analyse des faux positifs et/ou faux négatifs



4 Ajustement du scénario



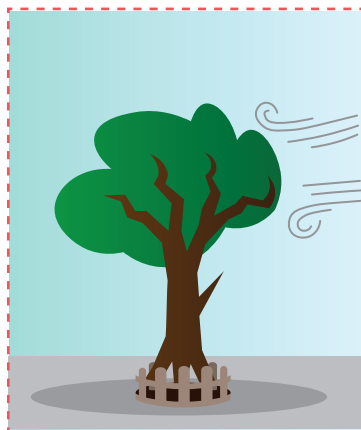
5 Livraison de la prestation à l'utilisateur avec explications complémentaires



Analyse des faux négatifs et faux positif

L'analyse des faux positifs et faux négatifs est essentielle pour optimiser l'efficacité des systèmes de vidéosurveillance. Grâce au **paramétrage de l'analyse intelligente** (PAI), ces systèmes peuvent être ajustés pour améliorer la précision de la détection d'événements, ce qui permet de mieux gérer les alertes générées.

Faux positif



Réduisez vos faux positifs à un seuil minimal !

Saviez-vous que **5%** de faux positifs est une valeur courante dans de nombreuses solutions de détection ? Ce chiffre peut sembler faible, mais lorsqu'il s'agit de la sécurité ou de la fiabilité de vos opérations, chaque faux positif coûte du temps, des ressources et parfois même la confiance de vos clients.

Faux négatifs



Les faux négatifs, quant à eux, se produisent quand le système ne repère pas une menace réelle, laissant passer des intrusions.

Par exemple, un intrus peut entrer sans être détecté.

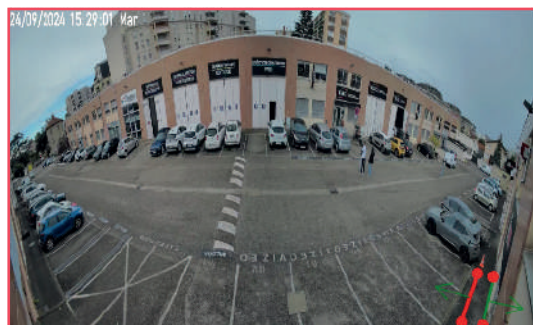
Analyser ces erreurs est essentiel pour rendre les algorithmes plus sensibles et améliorer la sécurité.

Ajustement de scénario



Périmètre

Zone surveillée pour détecter les activités suspectes.
Le PAI permet de définir précisément cette zone, améliorant la réactivité du système en cas d'intrusion.

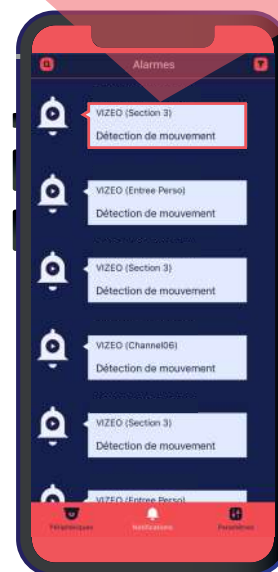


Barrière virtuelle unique

Définit une zone de détection d'intrusion.
Grâce au PAI, les utilisateurs peuvent l'établir, générant des alertes en cas de franchissement.

Détection de mouvement intelligent

sur les dernières générations !



Véhicule



Humain

