

KIT

KITPAP2



Caméras
2x CA40HD

Enregistreur
HD504PAP

Inclus :
Assistance téléphonique
10x Fiches RJ45PLUG
1x Affiche obligatoire
1x Disque dur 1 To

Caméra Extérieur

CA40HD_b



Focale de 2.8 mm

93°

Jusqu'à
6.1 mètres*


Identification

Jusqu'à
10 mètres*

 AA - 123 - AA
Lecture de plaques

Jusqu'à
13 mètres*


Reconnaissance

*Distances de jour

Fiche technique

Capteur	1/2.8" CMOS.
Résolution	2688 x 1520 pixels - 25/30 IPS.
Focale	2.8 mm.
Angle	93°.
Sensibilité	0,05 Lux (Couleur), 0 Lux avec IR.
Portée infrarouge de nuit	30 mètres efficaces Smart infrarouge.
Intelligence **	Détection de personnes, périmétrie, franchissement de ligne simple ou double.

Images *	3D DNR, WDR, ICR, HLC, ROI, DIS, Anti-brouillard, Mode couloir.
Compression	H.264, H.265, MJPEG.
Débit vidéo	100kbps à 12Mbps.
Protocoles	IPv4/IPv6, 802.1x, HTTP, HTTPS, TCP/IP, UDP/IP, DHCP, NTP, RTCP/RTP, PPPoE, SMTP, DNS, UPnP, FTP, ARP, SNMP, Vizeo.
Compatibilité	RTSP - ONVIF.

Positionnement	3 axes.
Alimentation et consommation	12V DC, PoE et 8.5 W Max.
Dimensions et poids	187.6 x 64 x 64 mm et 550g.
Température de fonctionnement	-40° à 55°c avec 90% d'humidité sans condensation.
Indice de protection *	IP67.
Garantie	2 ans.
Spécificités	Montage facile. Emplacement carte SD (max 256 Go, non fournie).

Accessoire conseillé



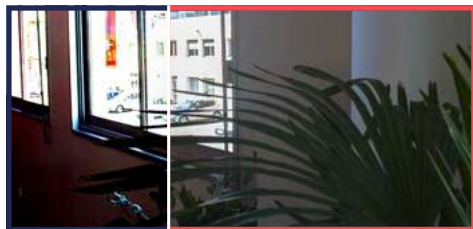
SP50HD
Boîte de
raccordement

Lexique technique

Performances de la caméra

SANS

AVEC



WDR

Évite les contre-jours et les pertes de détails dans les zones d'ombres.



ICR

Filtre mécanique qui permet, le jour, une fidèle reproduction de la colorimétrie des images filmées.



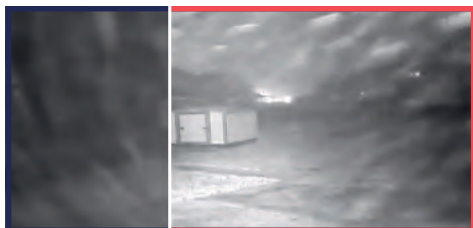
3D DNR

Réduction de bruit (points de couleurs parasites) dans les zones sombres pour une meilleure qualité d'image.



HLC

Diminue les lumières fortes et les contre-jours pour éviter l'éblouissement de la caméra.



Anti-brouillard

Meilleure visibilité dans les intempéries : brouillard, neige, pluie...



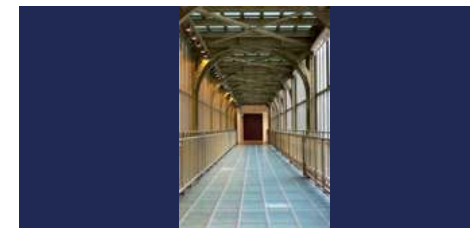
DIS

Assure une vidéo fluide grâce à un zoom léger de l'image lorsque la caméra est soumise à des vibrations.



ROI

Concentration de la résolution sur une zone d'intérêt pour une reconnaissance de visage en optimisant la bande passante.



Mode couloir

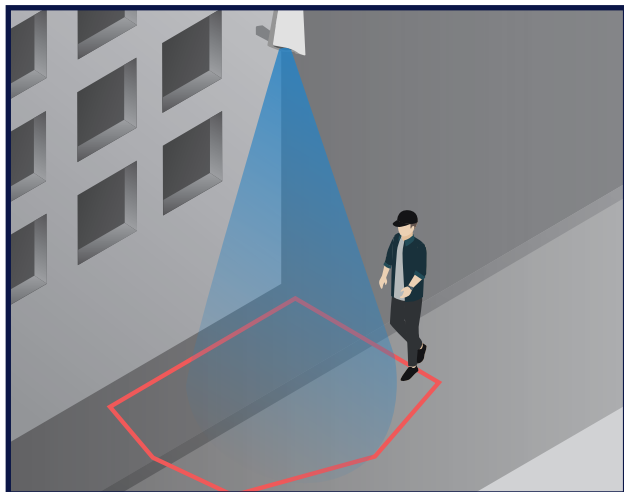
Rotation électronique de l'image à 90° pour visualiser une plus grande surface dans un couloir.



IP67

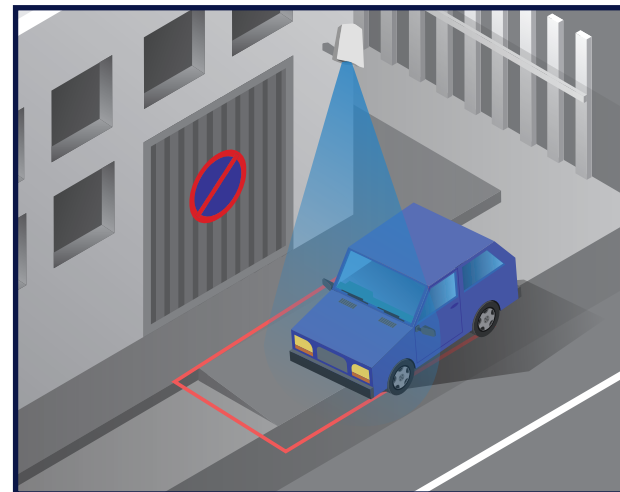
Totalement protégée contre les poussières, Protégée contre les jets d'eau puissants.

L'analyse intelligente



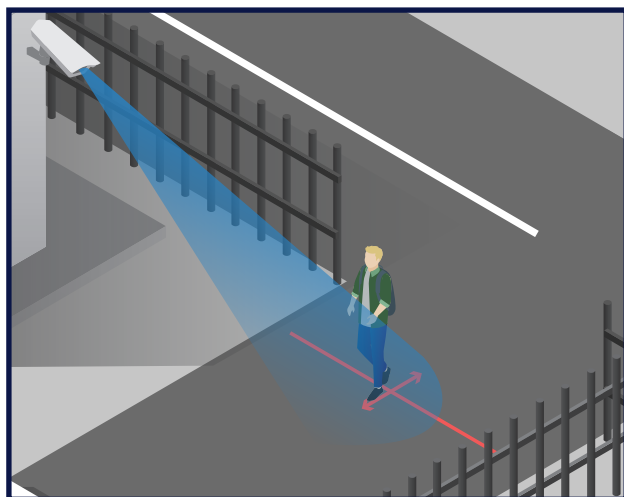
Détection de personnes

Si une personne entre dans cette zone, je suis averti !



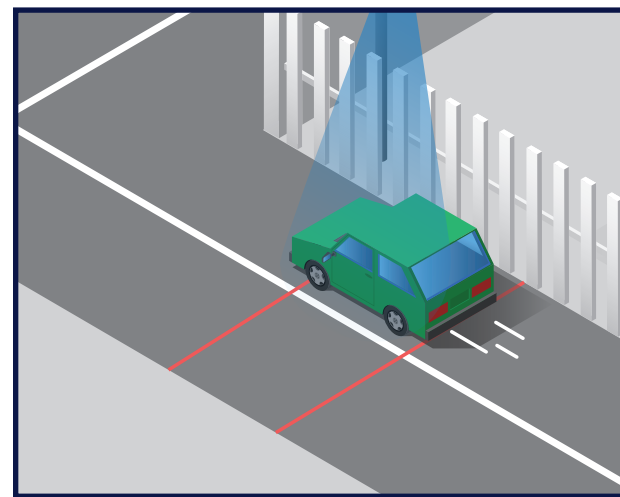
Stationnement illégal

Si un véhicule se gare dans cette zone, je suis averti.e !



Barrière

Si un véhicule ou quelqu'un passe cette entrée dans le sens des flèches jaunes, je suis averti !



Double barrière

Si un véhicule ou quelqu'un passe ces deux bandes, je suis averti !

Attention : fonctionnement optimal de jour.
De nuit, il y a un risque de faux positifs.

Enregistreur

HD504PAP_d



Supporte
4 caméras 4K

Ports PoE
pour toutes les caméras

Un double réseau
pour plus de sécurité

Tout est compris
avec la gamme PAP !

Fiche technique

Entrées vidéo	4 entrées en 8 Mpx PoE.
Sorties vidéo	1 HDMI, 1 VGA, clone.
Entrées audio	1 analogique (live), 4 IP.
Sorties audio	1 analogique.
Disque dur	1 To inclus.
Bande passante max.	40 Mbits.
Alarme	4 entrées, 1 sortie. Double flux, enregistrement détection de mouvement, AI, envoi d'email sur détection et/ou AI, diaporama
Fonctions	Double LAN, PoE, 3x USB (2 en façade, 1 arrière).
Spécificités	
Dimensions et poids	255 x 237 x 47,5 mm et 2 kg.

Tout ce qui est compris avec votre enregistreur PAP !



1x Disque dur 1 To.



1x Affiche réglementaire ERP.



1h d'assistance AT1.



10x Fiches RJ45PLUG.

Fiche technique

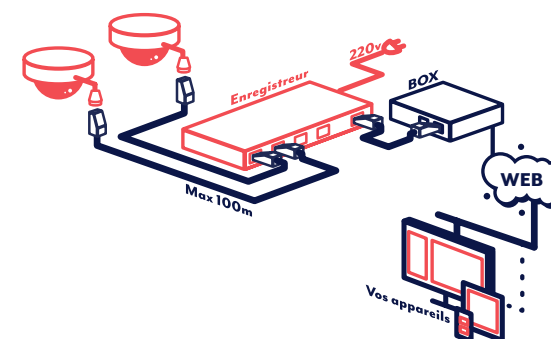


- E / S contact sec
- USB
- HDMI
- VGA
- E / S audio
- Port LAN
- Ports PoE

- USB
- LEDS HDD
- Marche :  clignotant
- LED PWR
- Marche :  fixe

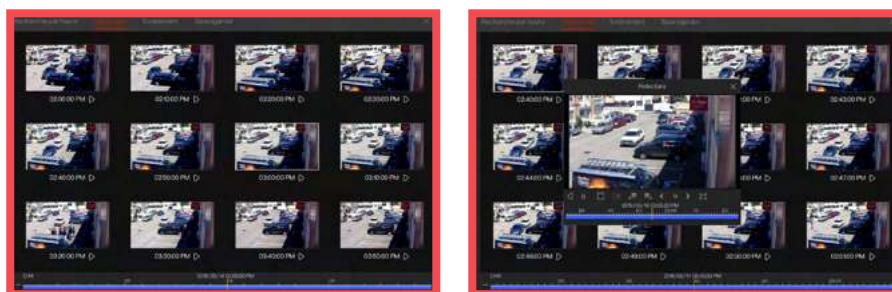


Montage type



Fonctionnalités

Diaporama



Permet de **découper par tranche horaire** les enregistrements. Cliquez pour resserrer la plage horaire afin de **retrouver plus facilement votre évènement**.

Évènement

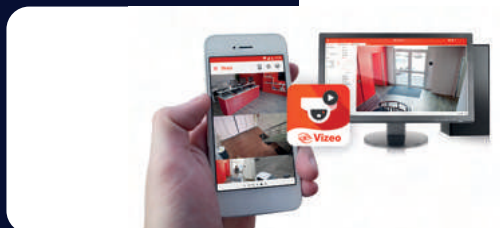
<input type="checkbox"/> [2] Camera IP02	2	2019/05/14 04:07:57 PM	Camera IP04	Mouvement	CA894D
<input type="checkbox"/> [3] Camera IP03	3	2019/05/14 04:07:37 PM	Camera IP04	Mouvement	CA894D
<input checked="" type="checkbox"/> [4] Camera IP04	4	2019/05/14 04:07:26 PM	Camera IP04	Mouvement	CA894D
<input type="checkbox"/> [5] Camera IP05	5	2019/05/14 04:07:18 PM	Camera IP04	Mouvement	CA894D
<input type="checkbox"/> [6] Camera IP06	6	2019/05/14 04:06:02 PM	Camera IP04	Mouvement	CA894D
<input type="checkbox"/> [7] Camera IP07	7	2019/05/14 04:05:56 PM	Camera IP04	Mouvement	CA894D
<input type="checkbox"/> [8] Camera IP08	8	2019/05/14 04:05:49 PM	Camera IP04	Mouvement	CA894D
Heure début 2019/05/13 04:06:09 PM	9	2019/05/14 04:05:42 PM	Camera IP04	Mouvement	CA894D
Heure fin 2019/05/14 04:08:08 PM	10	2019/05/14 04:05:27 PM	Camera IP04	Mouvement	CA894D
	11	2019/05/14 04:05:12 PM	Camera IP04	Mouvement	CA894D
Entrée alarme	12	2019/05/14 04:05:05 PM	Camera IP04	Mouvement	CA894D

Permet de **réunir toutes les vidéos** sous forme de **liste qui contient les évènements** tels que les mouvements, l'intelligence ou encore le sabotage des caméras que vous aurez sélectionnés au préalable.

Les outils



Alerte en cas d'intrusion



MyVizeo

Une application pour visionner à distance vos caméras



Vizeo DDNS

Création d'une adresse accessible depuis internet