

KIT

KITPAP



Caméras
2x DA350PAP

Enregistreur **HD504PAP**

Inclus :
Assistance téléphonique
10x Fiches RJ45PLUG
1x Affiche obligatoire ERP
1x Disque dur 1 To
1x Cordon test

Caméra Dôme prêt à poser

DA350PAP_c



Focale de 4 mm

88°

Jusqu'à
5,2 mètres*


Identification

Jusqu'à
8,6 mètres*


Lecture de plaques

Jusqu'à
10 mètres*


Reconnaissance

*Distances de jour

Capteur ultra basse luminosité

Vision nocturne à 0 lux
(éclairage lumière blanche)



Le capteur Full Color Vizeo

Un capteur ultra basse luminosité pour
voir de nuit comme de jour !



Les diodes infrarouges ordinaires réfléchissent parfois sur les plaques d'immatriculation, les rendant illisibles.

Avec le capteur **Full Color Vizeo**, les plaques d'immatriculation deviennent bien plus visibles la nuit.

Cela rendra vos images beaucoup plus exploitables en cas d'événements négatifs.

* Distance maximal 8,6 mètres

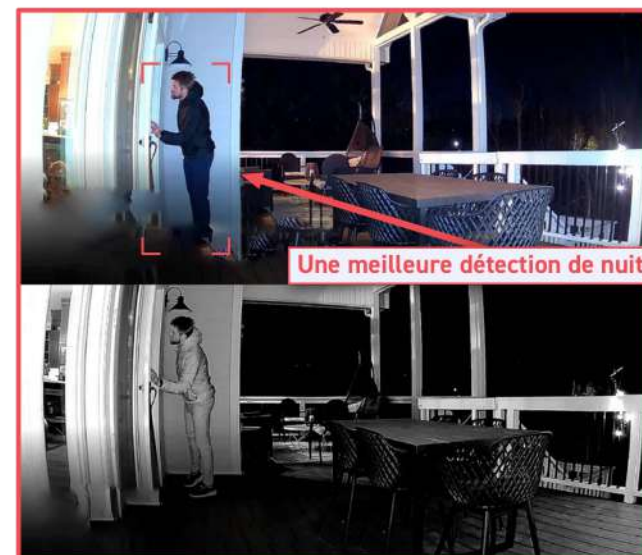


Les diodes infrarouges ordinaires créent un fort contraste, ce qui complique la visibilité des visages.

Avec le capteur **Full Color Vizeo**, les visages restent en couleur, même de nuit, et sont bien plus nets.

Cela rendra vos images beaucoup plus exploitables en cas d'événements négatifs.

* Distance maximal 5,2 mètres



Les diodes infrarouges ordinaires rendent l'efficacité de l'algorithme de détection beaucoup moins fiable.

Avec le capteur **Full Color Vizeo**, l'algorithme de détection devient beaucoup plus fiable et performant.

Cela vous permettra de recevoir des alertes avant qu'un événement négatif se produise.

Fiche technique

Capteur	1/1.8" progressive scan CMOS.
Résolution	4MP 2688x1520 pixels, 25/30 IPS.
Focale	Fixe à 4 mm.
Angle	H: 88.7°, V:48.2°.
Sensibilité	0 Lux avec éclairage lumière blanche.
Vizeo Full Color	Capteur ultra basse luminosité.
Intelligence	Détection de personnes, Périmétrie, franchissement de ligne simple ou double.
Images *	3D DNR, WDR, ICR, HLC, ROI, DIS, Full Color, Mode couloir.
Compression	H.264, H.265, MJPEG.
Débit vidéo	100kbps à 12Mbps.
Protocoles	IPv4/IPv6, 802.1x, HTTP, HTTPS, TCP/ IP, UDP/IP, DHCP, NTP, RTCP/ RTP, PPPoE, SMTP, ONS, UPnP, FTP, ARP, SNMP, Vizeo.
Compatibilité	RTSP - ONVIF.

Positionnement	3 axes.
Spécificités	Montage facile.
Stockage	Carte SD 256 Gb maximum.
Audio	Entrée IN / Entrée OUT.
Motorisation	Fixe non PTZ.
Alimentation et consommation	12V DC, PoE et max.7,5 W.
Dimensions et poids	0 140x119.2 mm et 900g.
Températures de fonctionnement	-40° à 55° c avec 90% d'humidité sans condensation.
Indice de protection	IP66, IK10.
Garantie	2 ans.

Accessoires conseillés



SP350
Boîte de raccordement



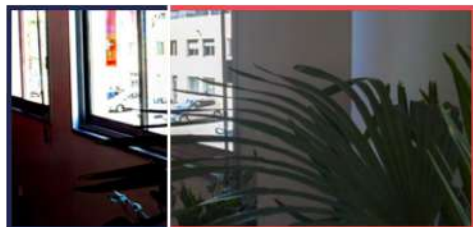
SP330
Support mural

Lexique technique

Performances de la caméra

SANS

AVEC



WDR

Évite les contre-jours et les pertes de détails dans les zones d'ombres.



ICR

Filtre mécanique qui permet, le jour, une fidèle reproduction de la colorimétrie des images filmées.



3D DNR

Réduction de bruit (points de couleurs parasites) dans les zones sombres pour une meilleure qualité d'image.



HLC

Diminue les lumières fortes et les contre-jours pour éviter l'éblouissement de la caméra.



DIS

Assure une vidéo fluide grâce à un zoom léger de l'image lorsque la caméra est soumise à des vibrations.



ROI

Concentration de la résolution sur une zone d'intérêt pour une reconnaissance de visage en optimisant la bande passante.



Mode couloir

Rotation électronique de l'image à 90° pour visualiser une plus grande surface dans un couloir.



IP66

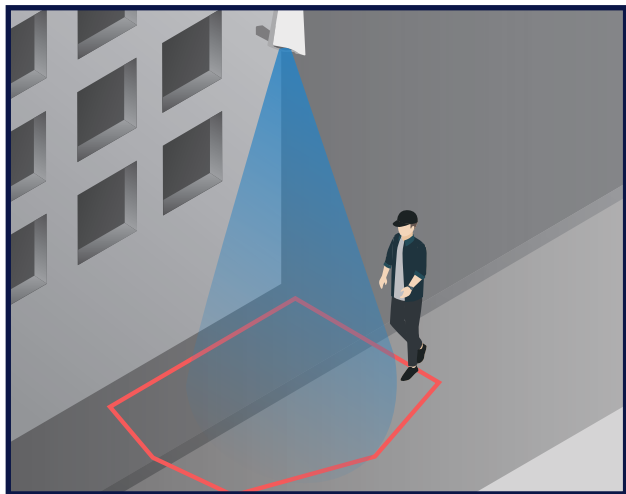
Totalement protégée contre les poussières, protégée contre les jets d'eau de toutes directions à la lance.



IK10

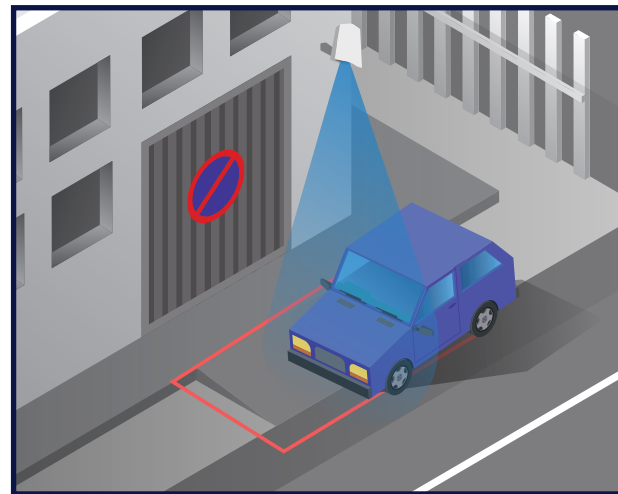
Matériel protégé contre un impact de 20 joules.

L'analyse intelligente



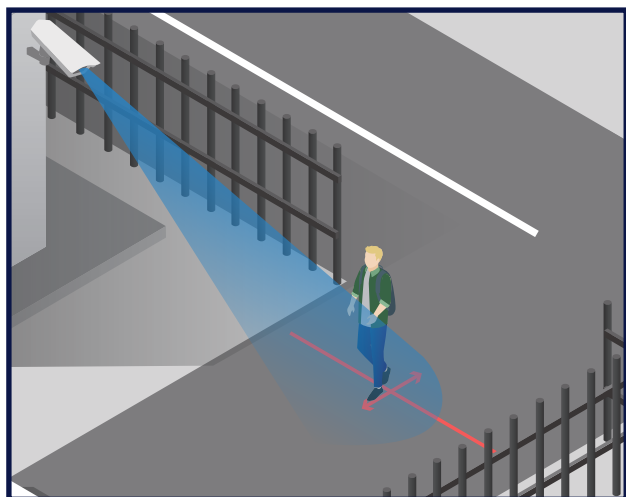
Détection de personnes

Si une personne entre dans cette zone, je suis averti !



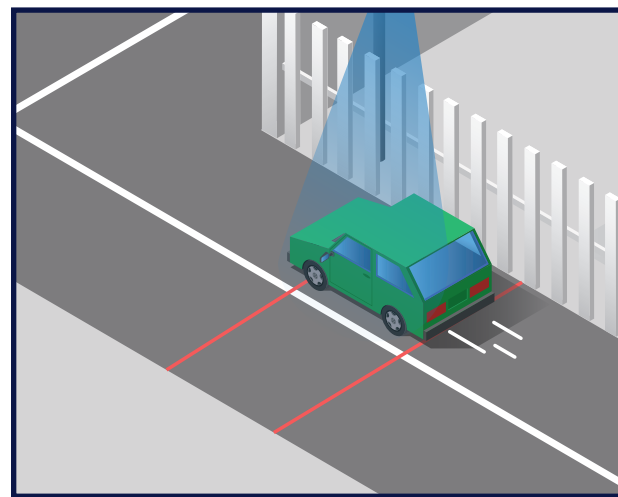
Stationnement illégal

Si un véhicule se gare dans cette zone, je suis averti !



Barrière

Si un véhicule ou quelqu'un passe cette entrée dans le sens des flèches jaunes, je suis averti !



Double barrière

Si un véhicule ou quelqu'un passe ces deux bandes, je suis averti !

Attention : Fonctionnement optimal de jour.
De nuit, il y a un risque de faux positifs.

Enregistreur

HD504PAP



Supporte
4 caméras 4K

Ports PoE
pour toutes les caméras

Un double réseau
pour plus de sécurité

Tout est compris
avec la gamme PAP !

Fiche technique

Entrées vidéo	4 entrées en 8 Mpx PoE.
Sorties vidéo	1 HDMI, 1 VGA, clone.
Entrées audio	1 analogique (live), 4 IP.
Sorties audio	1 analogique.
Disque dur	1 To inclus.
Bande passante max.	40 Mbits.
Alarme	4 entrées, 1 sortie.
Fonctions	Double flux, enregistrement détection de mouvement, AI, envoi d'email sur détection et/ou AI, diaporama.
Spécificités	Double LAN, PoE, 3x USB (2 en façade, 1 arrière).
Dimensions et poids	255 x 237 x 47,5 mm et 2 kg.

Tout ce qui est compris avec votre enregistreur PAP !



1x **Disque dur 1 To.**



1x **Affiche réglementaire
ERP.**



1h **d'assistance AT1.**



10x **Fiches RJ45PLUG.**

Fiche technique

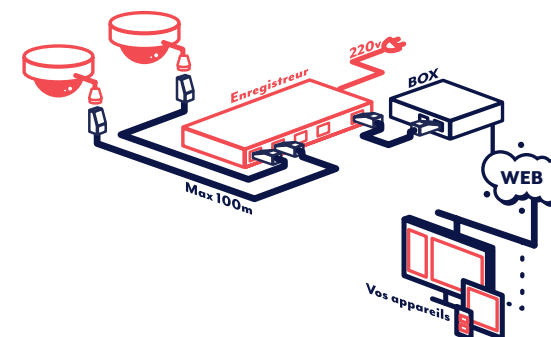


- E / S contact sec
- USB
- HDMI
- VGA
- E / S audio
- Port LAN
- Ports PoE

- USB
- LEDS HDD
- Marche :  clignotant
- LED PWR
- Marche :  fixe



Montage type



Fonctionnalités

Diaporama



Permet de découper par tranche horaire les enregistrements. Cliquez pour resserrer la plage horaire afin de retrouver plus facilement votre évènement.

Évènement

<input type="checkbox"/> [2] Camera IP02	2	2019/05/14 04:07:57 PM	Camera IP04	Mouvement	CA80H-D
<input type="checkbox"/> [3] Camera IP03	3	2019/05/14 04:07:57 PM	Camera IP04	Mouvement	CA80H-D
<input checked="" type="checkbox"/> [4] Camera IP04	4	2019/05/14 04:07:57 PM	Camera IP04	Mouvement	CA80H-D
<input type="checkbox"/> [5] Camera IP05	5	2019/05/14 04:07:57 PM	Camera IP04	Mouvement	CA80H-D
<input type="checkbox"/> [6] Camera IP06	6	2019/05/14 04:07:57 PM	Camera IP04	Mouvement	CA80H-D
<input type="checkbox"/> [7] Camera IP07	7	2019/05/14 04:07:57 PM	Camera IP04	Mouvement	CA80H-D
<input type="checkbox"/> [8] Camera IP08	8	2019/05/14 04:07:57 PM	Camera IP04	Mouvement	CA80H-D
Heure début	9	2019/05/14 04:08:09 PM	Camera IP04	Mouvement	CA80H-D
Heure fin	10	2019/05/14 04:08:27 PM	Camera IP04	Mouvement	CA80H-D
2019/05/14 04:08:09 PM	11	2019/05/14 04:08:32 PM	Camera IP04	Mouvement	CA80H-D
Entrée alarme	12	2019/05/14 04:08:55 PM	Camera IP04	Mouvement	CA80H-D

Permet de réunir toutes les vidéos sous forme de liste qui contient les évènements tels que les mouvements, l'intelligence ou encore le sabotage des caméras que vous aurez sélectionnés au préalable.

Les outils Vizeo à votre disposition **gratuitement**



MyVizeo 2.0

Application gratuite disponible sur **Apple et Android**.

Surveillez vos caméras en direct, accédez aux relectures à tout moment, et recevez des alertes instantanées en cas de détection de mouvement.

Avec le **Scan2Connect***, la connexion à vos caméras ne prend que 30 secondes.



MyVizeo 1.8

Application gratuite disponible sur **PC et MAC**.

Surveillez vos caméras en direct, accédez aux relectures à tout moment, et accédez facilement à toutes les fonctionnalités de votre enregistreur. Compatible également avec le **Scan2Connect***.



MyVizeo.fr

Accédez à vos caméras depuis **un navigateur web**.

Myvizeo.fr vous permet d'accéder à vos caméras à tout moment et n'importe où dans le monde depuis un simple navigateur internet (ex : Google Chrome, Microsoft Edge ou Mozilla Firefox). Compatible à **partir des enregistreurs HD5XX E**.

