

KIT

# KIT 4 ALL



Composition :

**4 caméras.**

**1 enregistreur.**

**1 disque dur 1 To.**

Points fort :

**Sécurité et confidentialité renforcées.**

**PoE.**

**Plug and Play.**

**Configuration.**

Caméra Extérieur

# CAMÉRA TUBE



Focale de 2.8 mm

95.5°

Jusqu'à  
3.7 mètres\*

  
**Identification**

Jusqu'à  
7.2 mètres\*

  
**Lecture de plaques**

Jusqu'à  
8.8 mètres\*

  
**Reconnaissance**

\*Distances de jour

# Fiche technique

|                                  |   |
|----------------------------------|---|
| <b>Capteur</b>                   | 1/2.8" CMOS.  |
| <b>Résolution</b>                | 1920 x 1080 pixels - 25/30 IPS.   |
| <b>Focale</b>                    | 2.8 mm.   |
| <b>Angle</b>                     | 95.5°.  |
| <b>Sensibilité</b>               | 0,01 Lux (Couleur) et 0 Lux avec IR.  |
| <b>Portée infrarouge de nuit</b> | 30 mètres efficaces.  |
| <b>Intelligence **</b>           | Détection de personnes, périmétrie,<br><br>franchissement de ligne simple ou<br><br>double.                         |
| <b>Images *</b>                  | 3D DNR, WDR, ICR, HLC, ROI, DIS, Anti-brouillard, Mode couloir.   |
| <b>Compression vidéo</b>         | H.264, H.265, MJPEG.  |
| <b>Débit vidéo</b>               | 200kbps à 12Mbps.   |
| <b>Protocoles</b>                | IPv4/IPv6, 802.1x, HTTP, HTTPS, TCP/IP, UDP/IP, DHCP, NTP, RTCP/RTP, PPPoE, SMTP, DNS, UPnP, FTP, ARP, SNMP, Vizeo. |
| <b>Compatibilité</b>             | RTSP - ONVIF.   |

|                                      |  |
|--------------------------------------|--|
| <b>Positionnement</b>                | 3 axes.  |
| <b>Alimentation et consommation</b>  | 12V DC, PoE et 7.5 W Max.                          |
| <b>Dimensions et poids</b>           | 187,6 x 64 x 64 mm et 550 g.                       |
| <b>Température de fonctionnement</b> | -40° à 55°c avec 90% d'humidité sans condensation. |
| <b>Indice de protection *</b>        | IP66.  |
| <b>Garantie</b>                      | 2 ans.   |

## Accessoire conseillé



**SP50HD**  
Boîte de  
raccordement

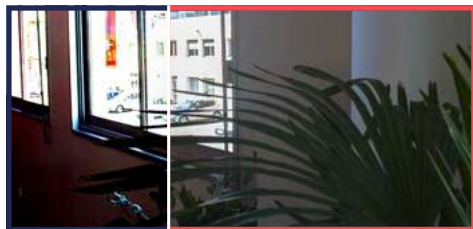
\* Voir page 3 | \*\* Voir page 4

Lexique technique

# Performances de la caméra

SANS

AVEC



## WDR

Évite les contre-jours et les pertes de détails dans les zones d'ombres.



## ICR

Filtre mécanique qui permet, le jour, une fidèle reproduction de la colorimétrie des images filmées.



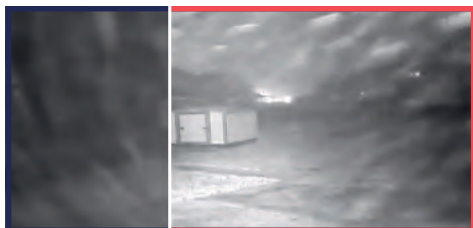
## 3D DNR

Réduction de bruit (points de couleurs parasites) dans les zones sombres pour une meilleure qualité d'image.



## HLC

Diminue les lumières fortes et les contre-jours pour éviter l'éblouissement de la caméra.



## Anti-brouillard

Meilleure visibilité dans les intempéries : brouillard, neige, pluie...



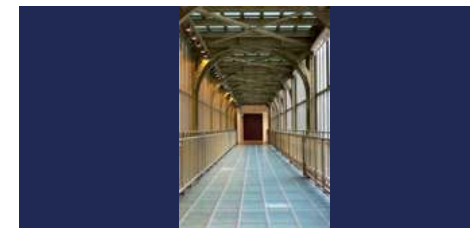
## DIS

Assure une vidéo fluide grâce à un zoom léger de l'image lorsque la caméra est soumise à des vibrations.



## ROI

Concentration de la résolution sur une zone d'intérêt pour une reconnaissance de visage en optimisant la bande passante.



## Mode couloir

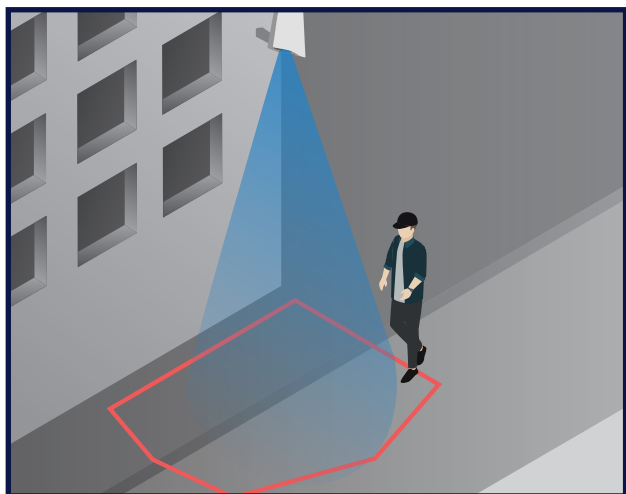
Rotation électronique de l'image à 90° pour visualiser une plus grande surface dans un couloir.



## IP67

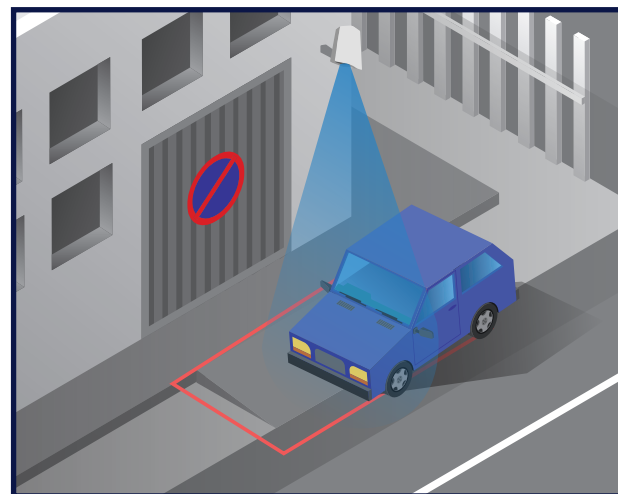
Totalement protégée contre les poussières. Immersion sûre dans l'eau jusqu'à 1 mètre pendant 30 minutes.

# L'analyse intelligente



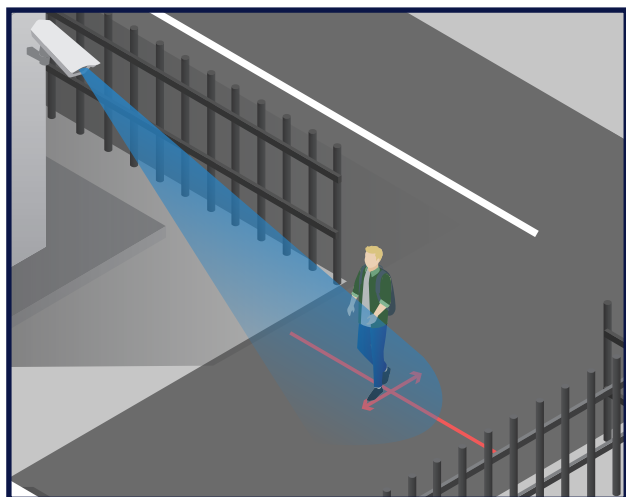
## Détection de personnes

Si une personne entre dans cette zone, je suis averti !



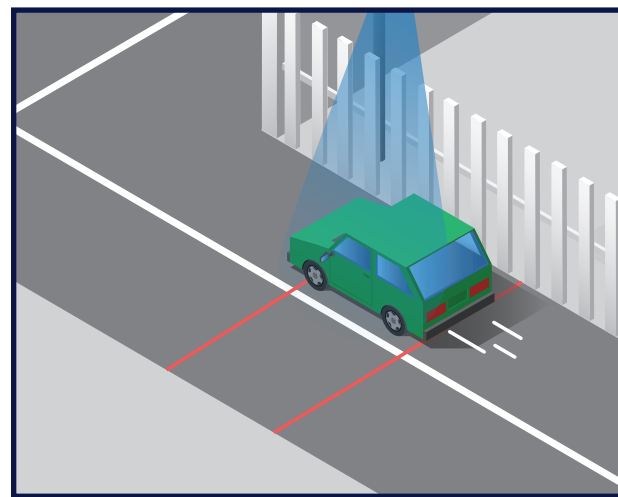
## Stationnement illégal

Si un véhicule se gare dans cette zone, je suis averti !



## Barrière

Si un véhicule ou quelqu'un passe cette entrée dans le sens des flèches jaunes, je suis averti !



## Double barrière

Si un véhicule ou quelqu'un passe ces deux bandes, je suis averti !

Attention : Fonctionnement optimal de jour.  
De nuit, il y a des risque de faux positif.

# ENREGISTREUR



**Assemblé  
en France**



Supporte  
**4 caméras 4K**

Ports PoE  
**pour toutes les caméras**

Un double réseau  
**pour plus de sécurité**

# Fiche technique

|                     |   |
|---------------------|---|
| Entrées vidéo       | 4 entrées en 8 Mpx, PoE.  |
| Sorties vidéo       | 1 HDMI, 1 VGA , clone.  |
| Entrées audio       | 1 analogique (live), 4 IP.  |
| Sorties audio       | 1 analogique.   |
| Disque dur          | 1 port SATA max 8 To.   |
| Bande passante max. | 40 Mbits.   |
| Alarme              | 4 entrées, 1 sortie<br>Double flux, enregistrement détection de mouvement, AI, envoi d'email sur détection et/ou AI, diaporama. |
| Fonctions           |   |
| Spécificités        | Double LAN, PoE,<br>3x USB ( 2 en façade, 1 arrière ).  |
| Dimensions et poids | 255 x 237 x 47,5 mm et 1 kg.  |

## Accompagnez votre enregistreur avec notre gamme de disques durs !

### Avantages des disques durs spéciaux pour la vidéo protection :

- Capacité de travail : **180 To / an.**
- Prise en charge de **64 caméras simultanées.**
- Meilleure **qualité d'image.**
- Enregistrement et accès **rapide.**
- Capacité de gestion de données **améliorée.**



Capacités disponibles en To :

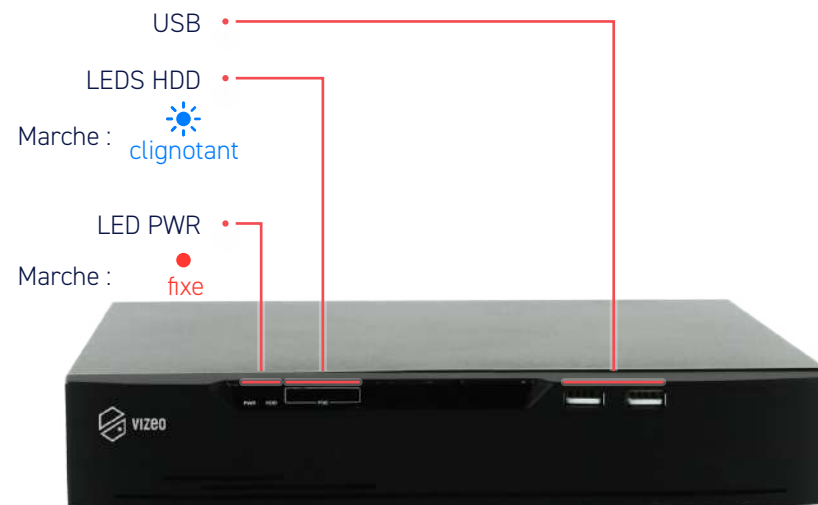
**1 - 2 - 3 - 4 - 6 - 8**

Marques : WD ou Seagate

# Fiche technique

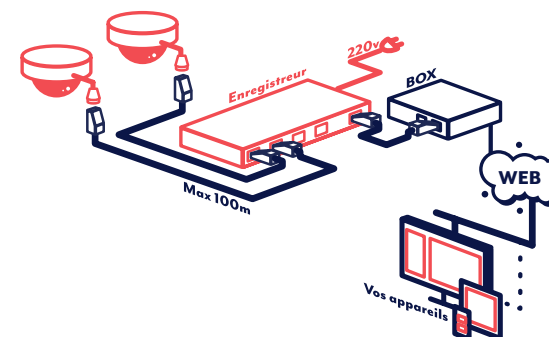


- E / S contact sec
- USB
- HDMI
- VGA
- E / S audio
- Port LAN
- Ports PoE



- USB
- LEDS HDD
- Marche :  clignotant
- LED PWR
- Marche :  fixe

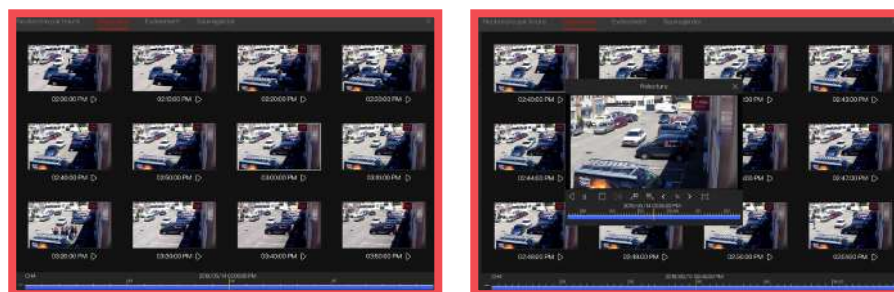
## Montage type





# Fonctionnalités

## Diaporama



Permet de **découper par tranche horaire** les enregistrements. Cliquez pour resserrer la plage horaire afin de **retrouver plus facilement votre évènement**.

## Évènement

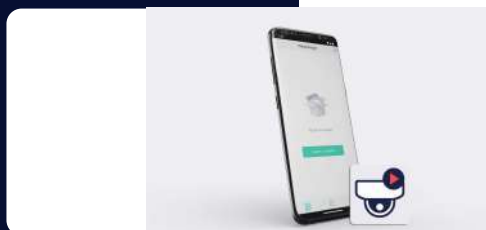
|   |    |                        |             |           |        |
|---|----|------------------------|-------------|-----------|--------|
| <input checked="" type="checkbox"/> [2] Camera IP02 | 2  | 2019/05/14 04:07:57 PM | Camera IP04 | Mouvement | CA80-D |
| <input checked="" type="checkbox"/> [3] Camera IP03 | 3  | 2019/05/14 04:07:37 PM | Camera IP04 | Mouvement | CA80-D |
| <input checked="" type="checkbox"/> [4] Camera IP04 | 4  | 2019/05/14 04:07:25 PM | Camera IP04 | Mouvement | CA80-D |
| <input checked="" type="checkbox"/> [5] Camera IP05 | 5  | 2019/05/14 04:07:18 PM | Camera IP04 | Mouvement | CA80-D |
| <input checked="" type="checkbox"/> [6] Camera IP06 | 6  | 2019/05/14 04:06:00 PM | Camera IP04 | Mouvement | CA80-D |
| <input checked="" type="checkbox"/> [7] Camera IP07 | 7  | 2019/05/14 04:05:56 PM | Camera IP04 | Mouvement | CA80-D |
| <input checked="" type="checkbox"/> [8] Camera IP08 | 8  | 2019/05/14 04:05:49 PM | Camera IP04 | Mouvement | CA80-D |
| Heure début<br>2019/05/13 04:05:09 PM               | 9  | 2019/05/14 04:05:42 PM | Camera IP04 | Mouvement | CA80-D |
| Heure fin<br>2019/05/14 04:05:09 PM                 | 10 | 2019/05/14 04:05:27 PM | Camera IP04 | Mouvement | CA80-D |
|   | 11 | 2019/05/14 04:05:12 PM | Camera IP04 | Mouvement | CA80-D |
| <input checked="" type="checkbox"/> Entrée alarme   | 12 | 2019/05/14 04:05:05 PM | Camera IP04 | Mouvement | CA80-D |

Permet de **réunir toutes les vidéos** sous forme de **liste qui contient les évènements** tels que les mouvements, l'intelligence ou encore le sabotage des caméras que vous aurez sélectionnés au préalable.

# Les outils



## Alerte en cas d'intrusion



## MyVizeo 2.0

Une application pour visionner à distance vos caméras



## Vizeo DDNS

Création d'une adresse accessible depuis internet