

Caméra panoramique

# FE180

GAMME  
Sur mesure



**VIZEO**



Alimentation  
**PoE**

8 Mégapixels  
**Full HD**

Munie de  
**l'analyse intelligente**

**Caméra panoramique 180°**

# Fiche technique

<b>Capteur</b>	1/2.8" progressive scan CMOS
<b>Résolution</b>	8 MégaPixels, 4608×1728 pixels
<b>Sensibilité</b>	0.01 Lux (Couleur) 0.001 Lux en N&B 0 Lux with Illuminator on
<b>Intelligence</b>	Périmétrie, franchissement de ligne simple ou double
<b>Images</b>	True WDR, 3D DNR, ROI, Defog, HLC
<b>Compression vidéo</b>	H.264, H.265, MJPEG
<b>Débit vidéo</b>	200Kbps à 12Mbps
<b>Protocoles</b>	IPv4/IPv6, RTSP/RTCP/RTP, TCP/UDP, HTTPS, DHCP, DNS, DDNS, PPPOE, UPnP, IGMP, IGMP, FTP, NTP, STMP, 802.1x, SNMP
<b>Compatibilité</b>	CBR/VBR

<b>Spécificités</b>	Emplacement micro SD, jusqu'à 256Go
<b>Alarme</b>	1 Entrée, 1 sortie
<b>Audio</b>	1 Entrée, 1 Sortie, 1 micro inclus
<b>Alimentation et consommation</b>	DC12V , PoE, 11.5 W max
<b>Dimensions et poids</b>	227.7 × 110 × 80 mm 820 g
<b>Température de fonctionnement</b>	-30° à 60° Avec moins de 90% d'humidité sans condensation
<b>Indice de protection</b>	IP66
<b>Garantie</b>	2 ans

## Accessoires conseillés



SP50HD  
Boîte de raccordement  
étanche.



SP500C  
Support avec colliers  
pour poteau diamètre de 130 à 152mm.



# FE180

## Caméra panoramique 180°

### Double caméra en 4K

24:9  
VIZEO

32:9  
AUTRES



Détection humaine et véhicule  
alimentée par l'IA



Champ de vision  
H: 183°, V: 63°



Alarme audible  
jusqu'à 60m



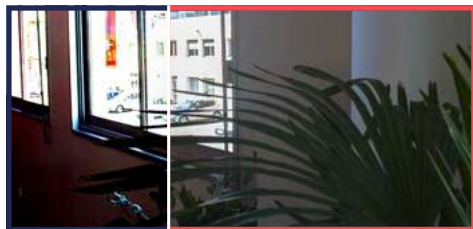
Alarmes lumineuses/sonores  
de dissuasion

Lexique technique

# Performances de la caméra

SANS

AVEC



## WDR

Évite les contre-jours et les pertes de détails dans les zones d'ombres.



## ICR

Filtre mécanique qui permet, le jour, une fidèle reproduction de la colorimétrie des images filmées.



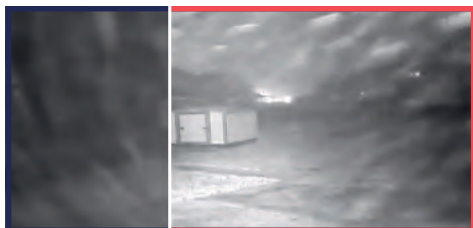
## 3D DNR

Réduction de bruit (points de couleurs parasites) dans les zones sombres pour une meilleure qualité d'image.



## HLC

Diminue les lumières fortes et les contre-jours pour éviter l'éblouissement de la caméra.



## Anti-brouillard

Meilleure visibilité dans les intempéries : brouillard, neige, pluie...



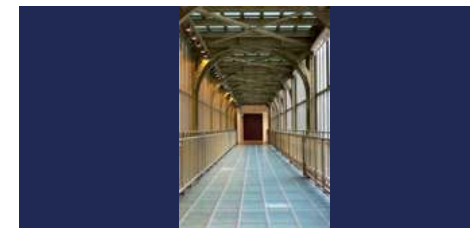
## DIS

Assure une vidéo fluide grâce à un zoom léger de l'image lorsque la caméra est soumise à des vibrations.



## ROI

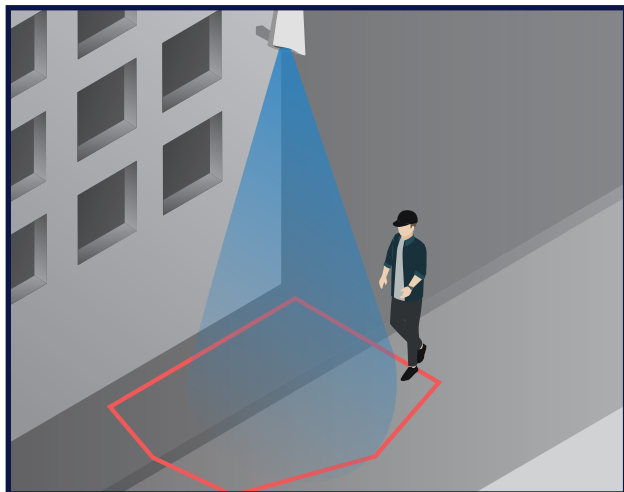
Concentration de la résolution sur une zone d'intérêt pour une reconnaissance de visage en optimisant la bande passante.



## Mode couloir

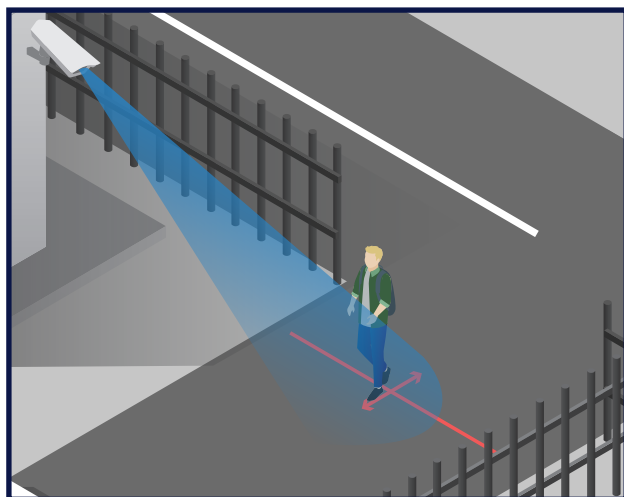
Rotation électronique de l'image à 90° pour visualiser une plus grande surface dans un couloir.

# L'analyse intelligente



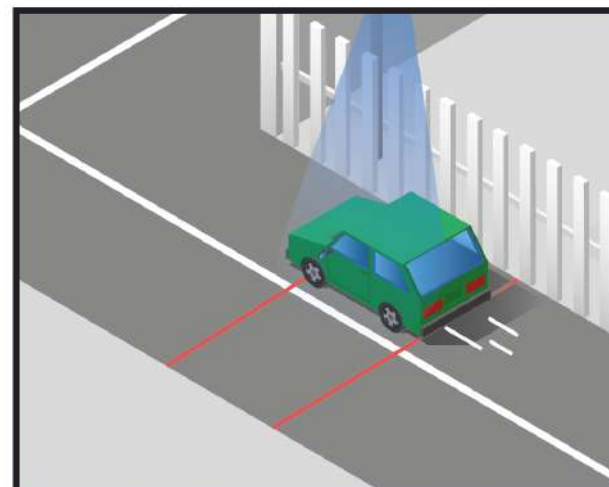
## Détection de personnes

Si une personne entre dans cette zone, je suis averti !



## Barrière

Si un véhicule ou quelqu'un passe cette entrée dans le sens des flèches jaunes, je suis averti !



## Double barrière

Si un véhicule ou quelqu'un passe ces deux bandes, je suis averti !

Mais aussi ajout d'objet ou objet manquant, mauvais signal, détection de mouvement et déconnexion réseau.



# Les outils



## MyVizeo 2.0

Application gratuite disponible sur Apple et Android  
Surveillez vos caméras en direct, accédez aux relectures à tout moment, et recevez des alertes instantanées en cas de détection de mouvement.  
Avec le Scan2Connect\*, la connexion à vos caméras ne prend que 30 secondes.



## MyVizeo 1.8

Application gratuite disponible sur PC et MAC  
Surveillez vos caméras en direct, accédez aux relectures à tout moment, et accédez facilement à toutes les fonctionnalités de votre enregistreur. Compatible également avec le Scan2Connect\*.



## MyVizeo.fr

Accéder à vos caméras depuis un navigateur web  
Myvizeo.fr vous permet d'accéder à vos caméras à tout moment et n'importe où dans le monde depuis un simple navigateur internet (ex : Chrome, Edge ou Firefox) Compatible à partir des enregistreurs HD5XX E

\* Les outils Vizeo à votre disposition gratuitement