

Dôme intérieur

# DA630HD<sub>b</sub>



Focale de 2.8 mm

97°

Jusqu'à  
8.8 mètres\*

  
**Identification**

Jusqu'à  
15 mètres\*

  
**Lecture de plaques**

Jusqu'à  
18 mètres\*

  
**Reconnaissance**

\*Distances de jour

# Fiche technique

<b>Capteur</b>	1/2.8" CMOSIPS 3840 × 2160 pixels - 25IPS.	<b>Positionnement</b>	3 axes.
<b>Résolution</b>	2.8 mm.	<b>Alimentation et consommation</b>	12V DC, PoE et 5 W Max.
<b>Focale</b>	97°.	<b>Dimensions et poids</b>	Ø 110 mm x 85.4 mm et 420g.
<b>Angle</b>		<b>Température de fonctionnement</b>	-30° à 50°C avec 90% d'humidité sans condensation.
<b>Sensibilité</b>	0.05 Lux (Couleur) et 0 Lux avec IR.	<b>Indice de protection *</b>	IP67, IK10.
<b>Portée infrarouge de nuit</b>	30 mètres efficaces.	<b>Garantie</b>	2 ans.
<b>Intelligence **</b>	Détection de personnes, Périmétrie, franchissement de ligne simple ou double.		
<b>Images *</b>	3D DNR, WDR, ICR, HLC, ROI, DIS, Anti-brouillard, Mode couloir.		
<b>Compression</b>	H.264, H.265, MJPEG.		
<b>vidéo Débit vidéo</b>	100kbps à 12Mbps.		
<b>Protocoles</b>	IPv4/IPv6, 802.1x, HTTP, HTTPS, TCP/IP, UDP/IP, DHCP, NTP, RTCP/RTP, PPPoE, SMTP, DNS, UPnP, FTP, ARP, SNMP, Vizeo		
<b>Compatibilité</b>	RTSP - ONVIF.		

## Accessoire conseillé



**SP50HD**  
Boîte de  
raccordement

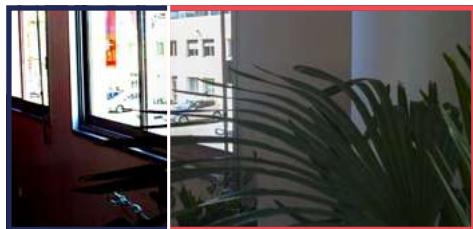
\* Voir page 3 | \*\* Voir page 4

Lexique technique

# Performances de la caméra

SANS

AVEC



## WDR

Évite les contre-jours et les pertes de détails dans les zones d'ombres.



## ICR

Filtre mécanique qui permet, le jour, une fidèle reproduction de la colorimétrie des images filmées.



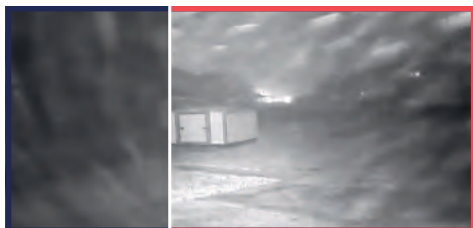
## 3D DNR

Réduction de bruit (points de couleurs parasites) dans les zones sombres pour une meilleure qualité d'image.



## HLC

Diminue les lumières fortes et les contre-jours pour éviter l'éblouissement de la caméra.



## Anti-brouillard

Meilleure visibilité dans les intempéries : brouillard, neige, pluie...



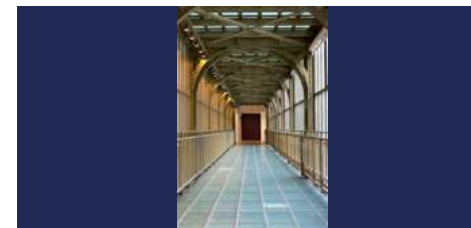
## DIS

Assure une vidéo fluide grâce à un zoom léger de l'image lorsque la caméra est soumise à des vibrations.



## ROI

Concentration de la résolution sur une zone d'intérêt pour une reconnaissance de visage en optimisant la bande passante.



## Mode couloir

Rotation électronique de l'image à 90° pour visualiser une plus grande surface dans un couloir.



## IP67

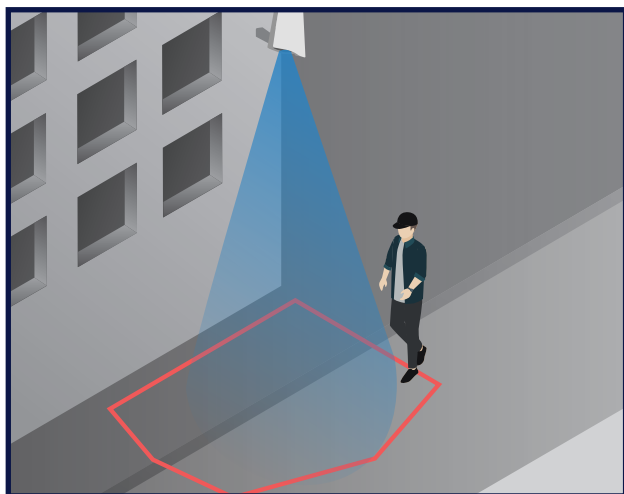
Totalement protégée contre les poussières. Immersion sûre dans l'eau jusqu'à 1 mètre jusqu'à 30 minutes.



## IK10

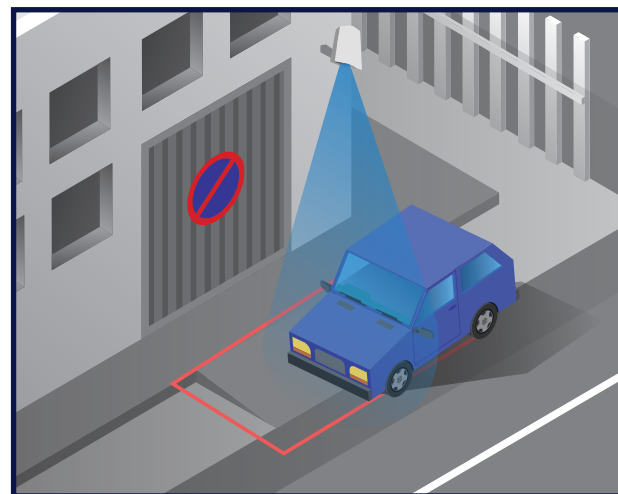
Matériel protégé contre un impact de 20 joules.

# L'analyse intelligente



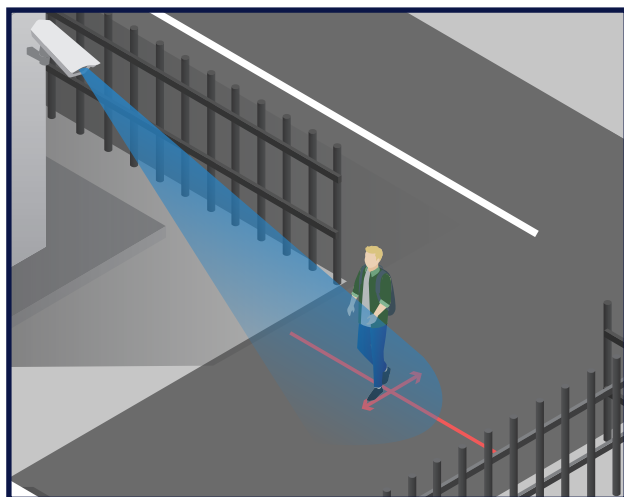
## Détection de personnes

Si une personne entre dans cette zone, je suis averti !



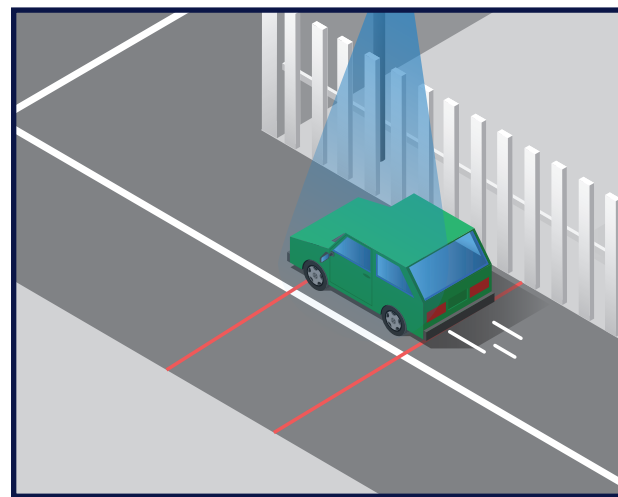
## Stationnement illégal

Si un véhicule se gare dans cette zone, je suis averti !



## Barrière

Si un véhicule ou quelqu'un passe cette entrée dans le sens des flèches jaunes, je suis averti !



## Double barrière

Si un véhicule ou quelqu'un passe ces deux bandes, je suis averti !

Attention : Fonctionnement optimal de jour.  
De nuit, il y a un risque de faux positifs.

# Les outils



## Alerte mail en cas d'intrusion



## MyVizeo

Une application pour visionner à distance vos caméras



## Vizeo DDNS

Création d'une adresse accessible depuis internet