

Caméra BiSpectrale, Thermique et Standard

# CT300b



Alimentation  
**POE, DC12V ou DC24V**

**Full HD**

Munie de  
**l'analyse intelligente**

Caméra  
**Thermique et Standard**

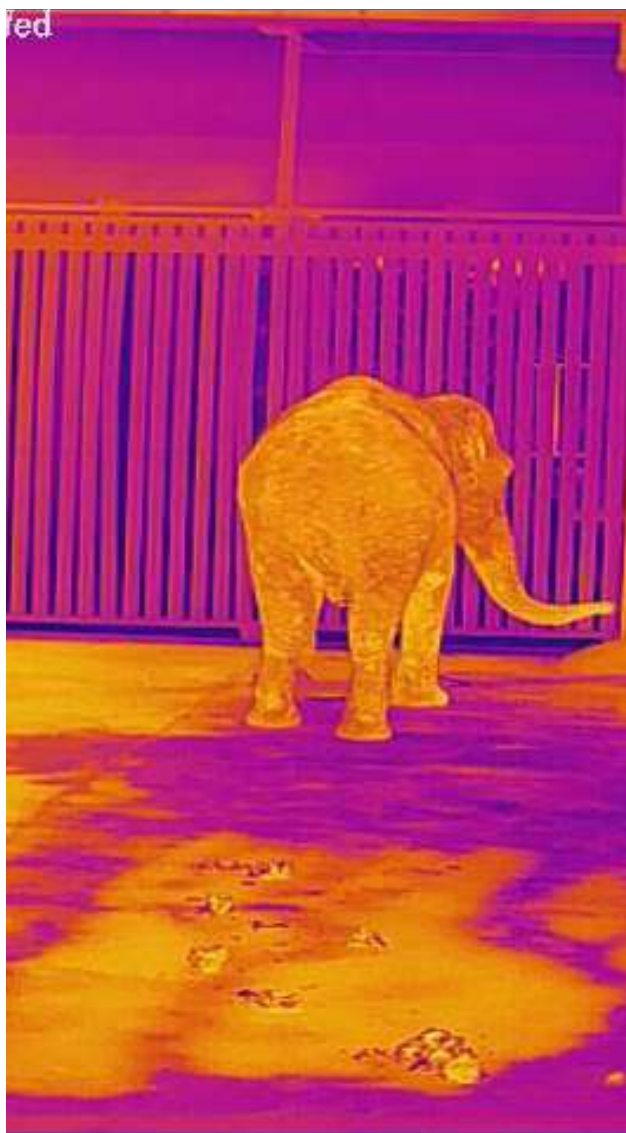
# Fiche technique

<b>Focale</b>	3.5 mm à 10 mm.
<b>Angle</b>	48° à 13°.
<b>Sensibilité</b>	0,05 Lux (Couleur), 0,005 Lux en N&B. Analyse de visage, Détection de masque, Périmétrie, franchissement de ligne simple ou double.
<b>Intelligence **</b>	
<b>Images *</b>	2D/3D DNR, WDR, ICR, HLC, ROI, DIS, Antibrouillard, Mode couloir.
<b>Compression vidéo</b>	H.264, H.265, MJPEG.
<b>Débit vidéo</b>	100kbps à 12Mbps.
<b>Protocoles</b>	IPv4/IPv6, HTTP, RTSP/RTP/RTCP, TCP/UDP, DHCP, DNS, PPPOE, SMTP, 802.1x, Vizeo.
<b>Compatibilité</b>	RTSP - ONVIF.

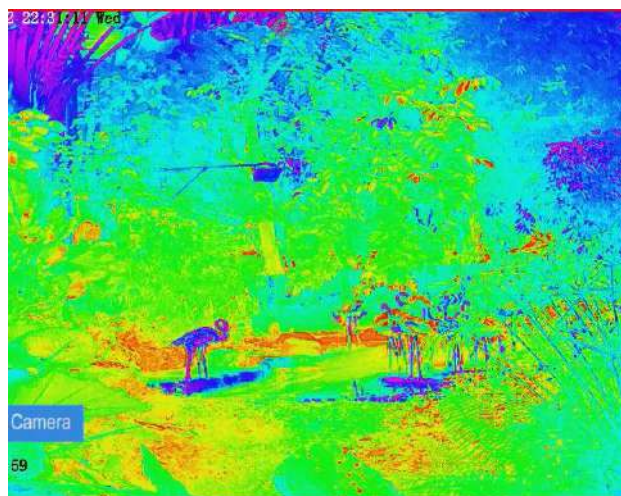
<b>Alarme</b>	2 entrées, 2 sorties.
<b>Audio</b>	1 entrée, 1 sortie.
<b>Motorisation</b>	Objectif motorisé.
<b>Alimentation et consommation</b>	12V / 24V DC, PoE et 10W.
<b>Dimensions et poids</b>	303 mm x 95 mm x 107 mm et 1350g.
<b>Température de fonctionnement</b>	-20° à 150°c avec 90% d'humidité sans condensation.
<b>Indice de protection *</b>	IP66.
<b>Garantie</b>	2 ans.

\* Voir page 3 | \*\* Voir page 4

# Caméra thermique



- 20 modes de vision.
- Alarme de température par zone.
- Détection d'un véhicule jusqu'à 4500m.

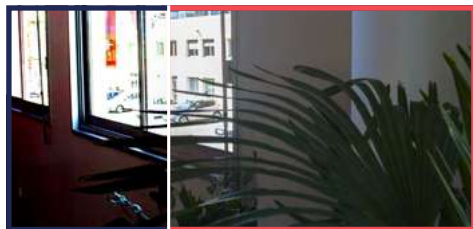


Lexique technique

# Performances de la caméra

SANS

AVEC



## WDR

Évite les contre-jours et les pertes de détails dans les zones d'ombres.



## ICR

Filtre mécanique qui permet, le jour, une fidèle reproduction de la colorimétrie des images filmées.



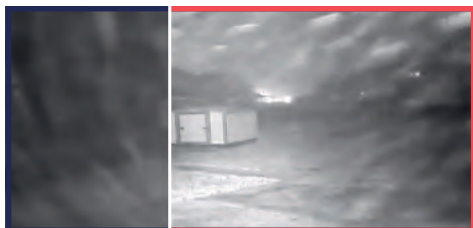
## 3D DNR

Réduction de bruit (points de couleurs parasites) dans les zones sombres pour une meilleure qualité d'image.



## HLC

Diminue les lumières fortes et les contre-jours pour éviter l'éblouissement de la caméra.



## Anti-brouillard

Meilleure visibilité dans les intempéries : brouillard, neige, pluie...



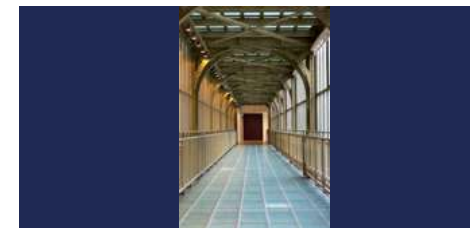
## DIS

Assure une vidéo fluide grâce à un zoom léger de l'image lorsque la caméra est soumise à des vibrations.



## ROI

Concentration de la résolution sur une zone d'intérêt pour une reconnaissance de visage en optimisant la bande passante.



## Mode couloir

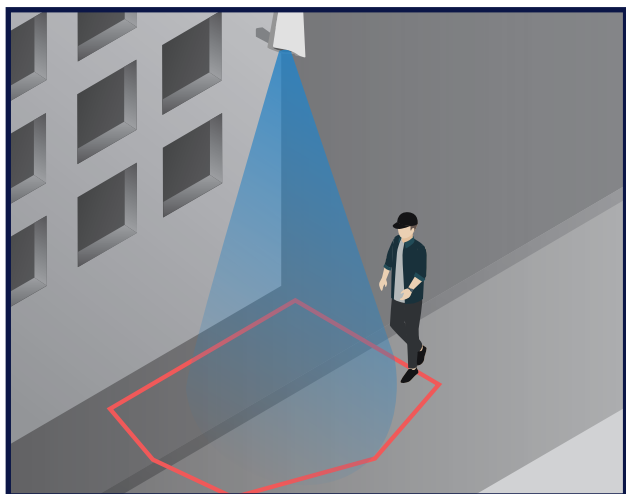
Rotation électronique de l'image à 90° pour visualiser une plus grande surface dans un couloir.



## IP66

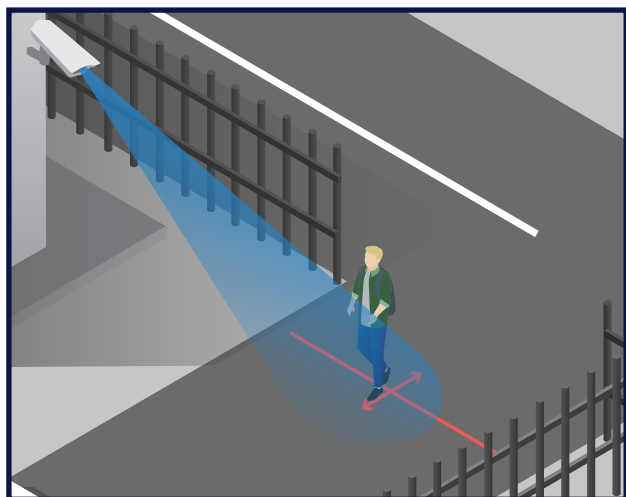
Totalement protégée contre les poussières, Protégé contre les jets d'eau de toutes directions à la lance.

# L'analyse intelligente



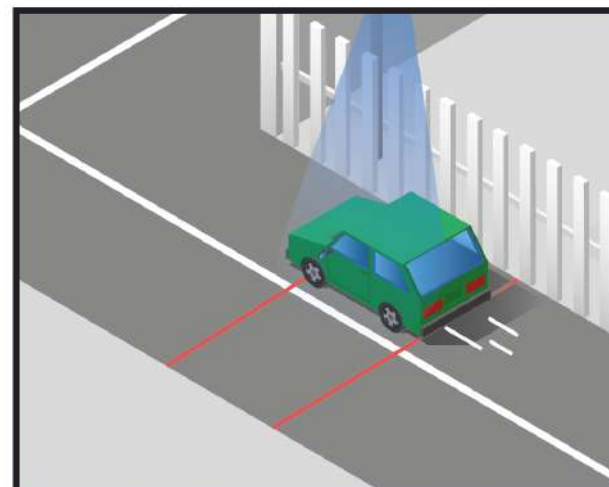
## Détection de personnes

Si une personne entre dans cette zone, je suis averti !



## Barrière

Si un véhicule ou quelqu'un passe cette entrée dans le sens des flèches jaunes, je suis averti !



## Double barrière

Si un véhicule ou quelqu'un passe ces deux bandes, je suis averti !

Attention : Fonctionnement optimal de jour.  
De nuit, il y a un risque de faux positifs.



# Les outils



## MyVizeo 2.0

Application gratuite disponible sur Apple et Android  
Surveillez vos caméras en direct, accédez aux relectures à tout moment, et recevez des alertes instantanées en cas de détection de mouvement.  
Avec le Scan2Connect\*, la connexion à vos caméras ne prend que 30 secondes.



## MyVizeo 1.8

Application gratuite disponible sur PC et MAC  
Surveillez vos caméras en direct, accédez aux relectures à tout moment, et accédez facilement à toutes les fonctionnalités de votre enregistreur. Compatible également avec le Scan2Connect\*.



## MyVizeo.fr

Accéder à vos caméras depuis un navigateur web  
Myvizeo.fr vous permet d'accéder à vos caméras à tout moment et n'importe où dans le monde depuis un simple navigateur internet (ex : Chrome, Edge ou Firefox) Compatible à partir des enregistreurs HD5XX E

\* Les outils Vizeo à votre disposition gratuitement