

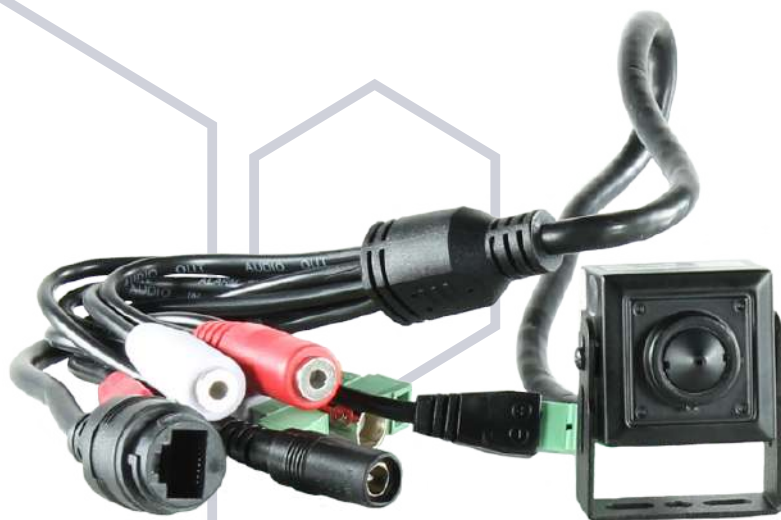
Caméra Discrète

# CD110HDc

GAMME  
**Projet**



**VIZEO**



2 mégapixels  
**Full HD**

Munie de  
**l'analyse intelligente**

# Fiche technique

<b>Capteur</b>	1/2.8" Progressive Scan CMOS.
<b>Résolution</b>	2 Mégapixels, 1920 x 1080 pixels - 30 IPS.
<b>Focale</b>	3.7 mm.
<b>Sensibilité</b>	0,001 Lux (Couleur), 0,0001 Lux en N&B.
<b>Intelligence **</b>	Périmétrie, franchissement de ligne simple ou double.

<b>Images *</b>	3D DNR, WDR, ICR, HLC, ROI, DIS, Anti-brouillard, Mode couloir.
<b>Compression vidéo</b>	H.264, H.265, MJPEG.
<b>Débit vidéo</b>	100kbps à 12Mbps.
<b>Protocoles</b>	IPv4/IPv6, 802.1x, HTTP, HTTPS, TCP/IP, UDP/IP, DHCP, NTP, RTCP/RTP, PPPoE, SMTP, DNS, UPnP, FTP, ARP, SNMP, Vizeo.
<b>Compatibilité</b>	RTSP - ONVIF.

## Spécificités

### Alarme

### Audio

### Alimentation et Consommation

### Dimensions et poids

### Température de fonctionnement

### Garantie

Emplacement micro SD, jusqu'à 32Go.  
BNC pour utilisation analogique.  
2 entrées, 1 sortie.  
1 entrée, 1 sortie.  
12V DC et 3W.  
37.6 mm x 34 mm x 46.5 mm et 180g.  
-20° à 50°c avec 90% d'humidité sans condensation.  
2 ans.

## Accessoire conseillé



**AL102**  
Alimentation  
220V - 12V 2A

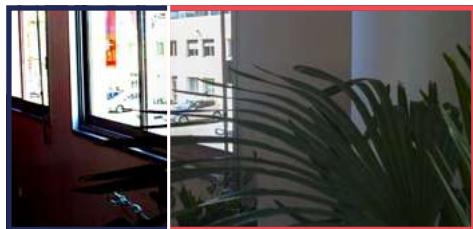
\* Voir page 3 | \*\* Voir page 4

Lexique technique

# Performances de la caméra

SANS

AVEC



## WDR

Évite les contre-jours et les pertes de détails dans les zones d'ombres.



## ICR

Filtre mécanique qui permet, le jour, une fidèle reproduction de la colorimétrie des images filmées.



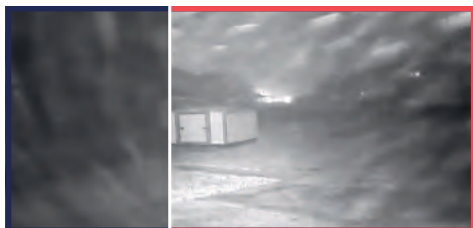
## 3D DNR

Réduction de bruit (points de couleurs parasites) dans les zones sombres pour une meilleure qualité d'image.



## HLC

Diminue les lumières fortes et les contre-jours pour éviter l'éblouissement de la caméra.



## Anti-brouillard

Meilleure visibilité dans les intempéries : brouillard, neige, pluie...



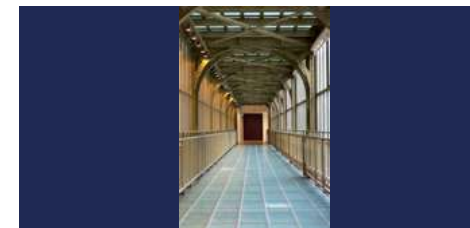
## DIS

Assure une vidéo fluide grâce à un zoom léger de l'image lorsque la caméra est soumise à des vibrations.



## ROI

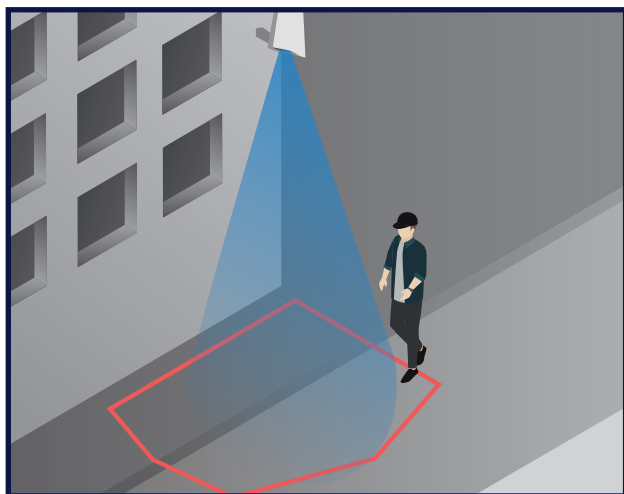
Concentration de la résolution sur une zone d'intérêt pour une reconnaissance de visage en optimisant la bande passante.



## Mode couloir

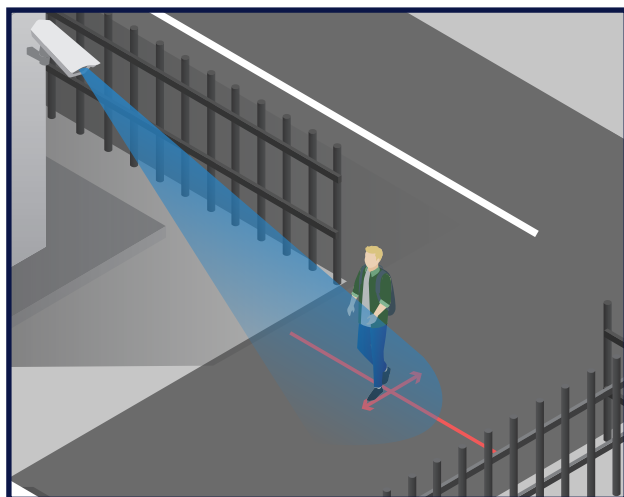
Rotation électronique de l'image à 90° pour visualiser une plus grande surface dans un couloir.

# L'analyse intelligente



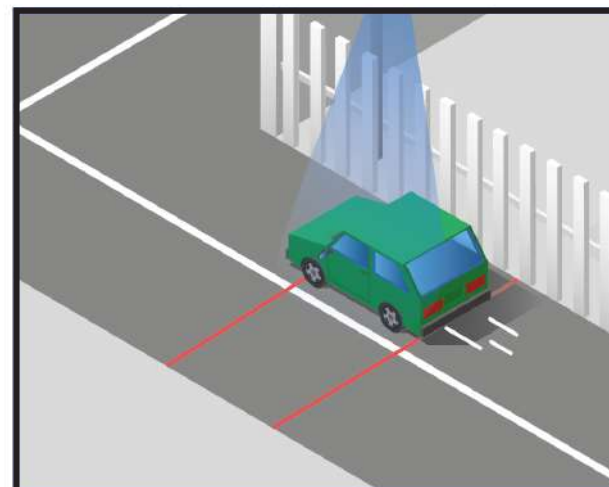
## Détection de personnes

Si une personne entre dans cette zone, je suis averti !



## Barrière

Si un véhicule ou quelqu'un passe cette entrée dans le sens des flèches jaunes, je suis averti !



## Double barrière

Si un véhicule ou quelqu'un passe ces deux bandes, je suis averti !

Attention : Fonctionnement optimal de jour.  
De nuit, il y a un risque de faux positifs.

# Les outils



## MyVizeo 2.0

Application gratuite disponible sur Apple et Android  
Surveillez vos caméras en direct, accédez aux relectures à tout moment, et recevez des alertes instantanées en cas de détection de mouvement.  
Avec le Scan2Connect\*, la connexion à vos caméras ne prend que 30 secondes.



## MyVizeo 1.8

Application gratuite disponible sur PC et MAC  
Surveillez vos caméras en direct, accédez aux relectures à tout moment, et accédez facilement à toutes les fonctionnalités de votre enregistreur. Compatible également avec le Scan2Connect\*.



## MyVizeo.fr

Accéder à vos caméras depuis un navigateur web  
Myvizeo.fr vous permet d'accéder à vos caméras à tout moment et n'importe où dans le monde depuis un simple navigateur internet (ex : Chrome, Edge ou Firefox) Compatible à partir des enregistreurs HD5XX E

\* Les outils Vizeo à votre disposition gratuitement