

Caméra Extérieur

# CA80HD<sup>e</sup>



Focale de 2.7 mm

H

98.1°

V

52.6°

Jusqu'à  
8.5 mètres\*



Identification

Jusqu'à  
15 mètres\*



Lecture de plaques

Jusqu'à  
17 mètres\*



Reconnaissance

\*Distances de jour

Focale de 13.5 mm

H

30.9°

V

17.3°

Jusqu'à  
40 mètres\*



Identification

Jusqu'à  
50 mètres\*



Lecture de plaques

Jusqu'à  
60 mètres\*



Reconnaissance

\*Distances de jour

# Fiche technique

|                          |   |
|--------------------------|---|
| <b>Capteur</b>           | 1/2.8" Progressive Scan CMOS.                         |
| <b>Résolution</b>        | 3840x2160, 8 MP, 25/30 IPS.                           |
| <b>Focale</b>            | Objectif motorisé de 2.7 mm à 13.5 mm.                |
| <b>Angle</b>             | 98.1° à 30°.  |
| <b>Sensitivité</b>       | 0,01 Lux (Couleur), 0 Lux avec IR.                    |
| <b>Portée infrarouge</b> | 40 mètres efficaces                                   |
| <b>Intelligence**</b>    | Périmétrie, franchissement de ligne simple ou double. |

|                          |   |
|--------------------------|---|
| <b>Images*</b>           | 3D DNR, WDR, ICR, HLC, ROI, DIS, Anti-brouillard, mode couloir.   |
| <b>Compression vidéo</b> | H.264, H.265, MJPEG.  |
| <b>Débit vidéo</b>       | 100kbps à 12Mbps.   |
| <b>Protocoles</b>        | IPv4/IPv6, 802.1x, HTTP, HTTPS, TCP/IP, UDP/IP, DHCP, NTP, RTCP/RTP, PPPoE, SMTP, DNS, UPnP, FTP, ARP, SNMP, Vizeo. |
| <b>Compatibilité</b>     | RTSP - ONVIF.   |
| <b>Spécificité</b>       | Emplacement carte SD jusqu'à 256 Go (carte non fournie).  |

|                                     |                                      |
|-------------------------------------|--------------------------------------|
| <b>Positionnement</b>               | 3 axes.                              |
| <b>Motorisation</b>                 | Objectif motorisé.                   |
| <b>Alimentation et consommation</b> | 12V, PoE,DC, consommation max.9.5 W. |
| <b>Dimensions et poids</b>          | 232mm x 80mm x80mm et 0.81 kg.       |
| <b>Températures fonctionnement</b>  | -40°C à 55°C.                        |
| <b>Indice de protection</b>         | IP67.                                |
| <b>Garantie</b>                     | 2 ans.                               |

## Accessoire conseillé



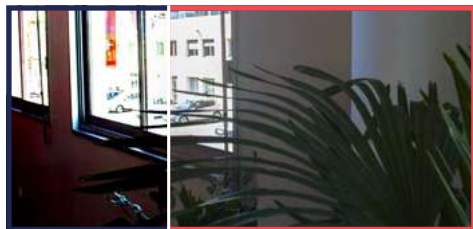
**SP50HD**  
Boîte de  
raccordement

Lexique technique

# Performances de la caméra

SANS

AVEC



## WDR

Évite les contre-jours et les pertes de détails dans les zones d'ombres.



## ICR

Filtre mécanique qui permet, le jour, une fidèle reproduction de la colorimétrie des images filmées.



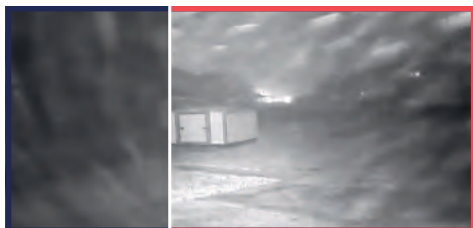
## 3D DNR

Réduction de bruit (points de couleurs parasites) dans les zones sombres pour une meilleure qualité d'image.



## HLC

Diminue les lumières fortes et les contre-jours pour éviter l'éblouissement de la caméra.



## Anti-brouillard

Meilleure visibilité dans les intempéries : brouillard, neige, pluie...



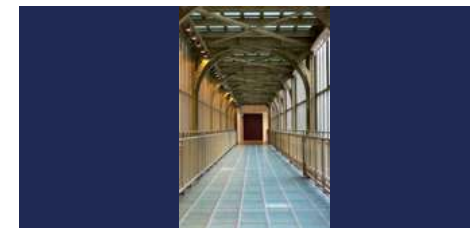
## DIS

Assure une vidéo fluide grâce à un zoom léger de l'image lorsque la caméra est soumise à des vibrations.



## ROI

Concentration de la résolution sur une zone d'intérêt pour une reconnaissance de visage en optimisant la bande passante.



## Mode couloir

Rotation électronique de l'image à 90° pour visualiser une plus grande surface dans un couloir.



## IP67

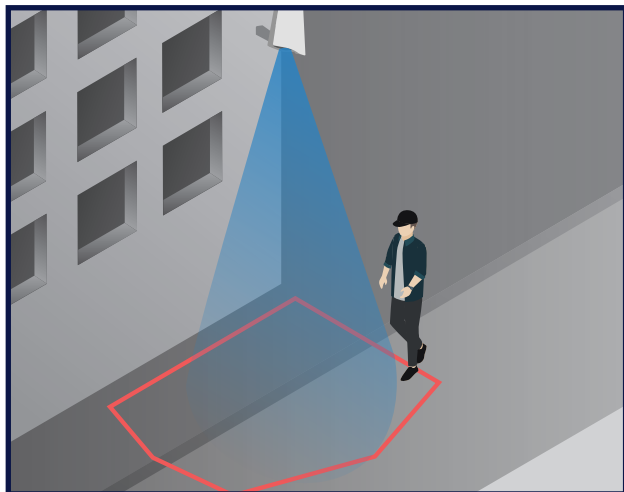
Totalement protégée contre les poussières, Immersion sûre dans l'eau jusqu'à 1 mètre jusqu'à 30 minutes.



## IK08

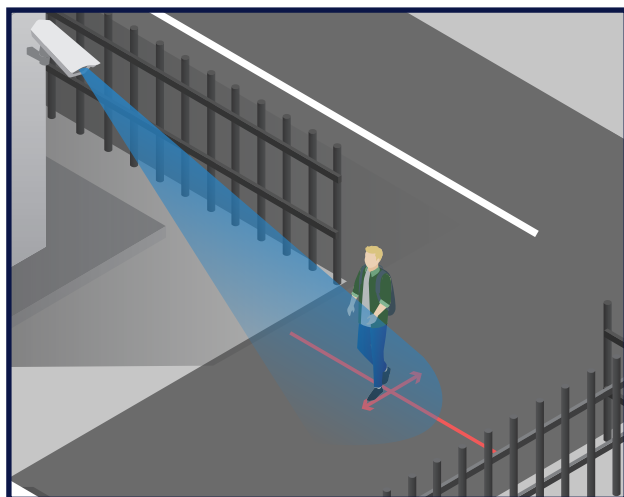
Matériel protégé contre un impact de 5 joules.

# L'analyse intelligente



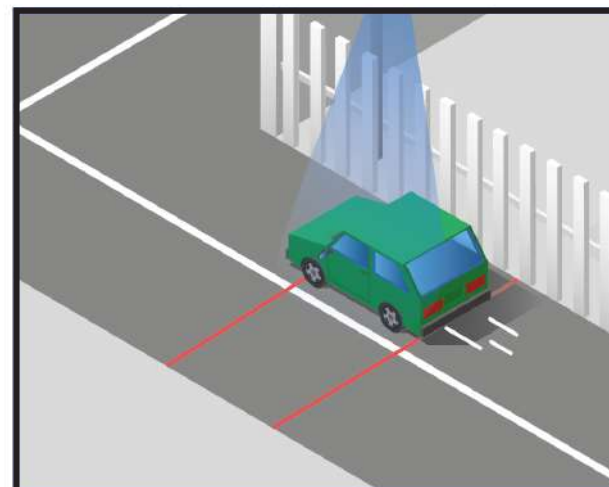
## Détection de personnes

Si une personne entre dans cette zone, je suis averti !



## Barrière

Si un véhicule ou quelqu'un passe cette entrée dans le sens des flèches jaunes, je suis averti !



## Double barrière

Si un véhicule ou quelqu'un passe ces deux bandes, je suis averti !

Attention : Fonctionnement optimal de jour.  
De nuit, il y a un risque de faux positifs.

# Les outils



## MyVizeo 2.0

Application gratuite disponible sur Apple et Android  
Surveillez vos caméras en direct, accédez aux relectures à tout moment, et recevez des alertes instantanées en cas de détection de mouvement.  
Avec le Scan2Connect\*, la connexion à vos caméras ne prend que 30 secondes.



## MyVizeo 1.8

Application gratuite disponible sur PC et MAC  
Surveillez vos caméras en direct, accédez aux relectures à tout moment, et accédez facilement à toutes les fonctionnalités de votre enregistreur. Compatible également avec le Scan2Connect\*.



## MyVizeo.fr

Accéder à vos caméras depuis un navigateur web  
Myvizeo.fr vous permet d'accéder à vos caméras à tout moment et n'importe où dans le monde depuis un simple navigateur internet (ex : Chrome, Edge ou Firefox) Compatible à partir des enregistreurs HD5XX E

\* Les outils Vizeo à votre disposition gratuitement