

Caméra Tube

CA40HD_a



Focale de 2.8 mm

H

98°

V

52.5°

Jusqu'à
6.1 mètres*


Identification

Jusqu'à
10 mètres*


Lecture de plaques

Jusqu'à
13 mètres*


Reconnaissance

*Distances de jour

Fiche technique

Capteur	1/2.8" CMOS.
Résolution	2688x1512pixels, 4 MP, en 25/30 IPS.
Focale	2.8 mm.
Angle	98°.
Sensitivité	0,03 Lux (Couleur), 0 Lux (N&B).
Portée infrarouge	30 mètres efficaces Smart infrarouge.
Intelligence**	Détection de personnes, Périmétrie, franchissement de ligne simple ou double.
Images*	3D DNR, WDR, ICR, HLC, ROI, DIS, anti-brouillard, mode couloir.
Compression vidéo	H.264, H.265, MJPEG.
Débit vidéo	100kbps à 12Mbps
Protocoles	IPv4/IPv6, 802.1x, HTTP, HTTPS, TCP/IP, UDP/IP, DHCP, NTP, RTCP/RTP, PPPoE, SMTP, DNS, UPnP, FTP, ARP, SNMP, Vizeo.
Spécificité	Emplacement carte SD (carte non fournie).

Positionnement

3 axes.

Alimentation et consommation

12 V DC, PoE et 6 W max.

Dimensions

187.6mm x 64mm x64mm.

Poids

0.55 kg.

Températures fonctionnement

de -30°C à 55°C.

Indice de protection

IP67.

Garantie

2 ans.

Accessoire conseillé



SP50HD

Boîte de
raccordement

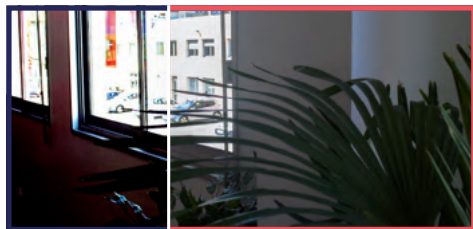
* Voir page 3 | ** Voir page 4

Lexique technique

Performances de la caméra

SANS

AVEC



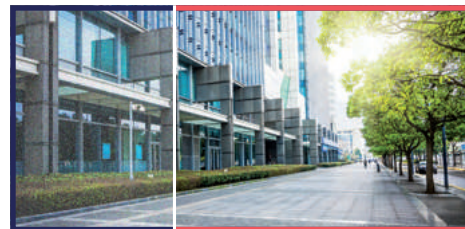
WDR

Évite les contre-jours et les pertes de détails dans les zones d'ombres.



ICR

Filtre mécanique qui permet, le jour, une fidèle reproduction de la colorimétrie des images filmées.



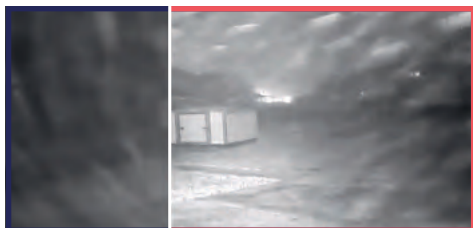
3D DNR

Réduction de bruit (points de couleurs parasites) dans les zones sombres pour une meilleure qualité d'image.



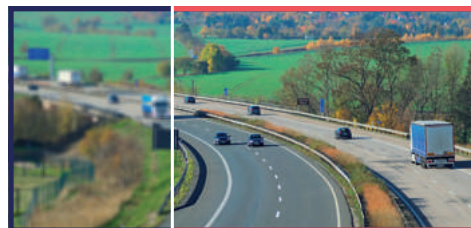
HLC

Diminue les lumières fortes et les contre-jours pour éviter l'éblouissement de la caméra.



Anti-brouillard

Meilleure visibilité dans les intempéries : brouillard, neige, pluie...



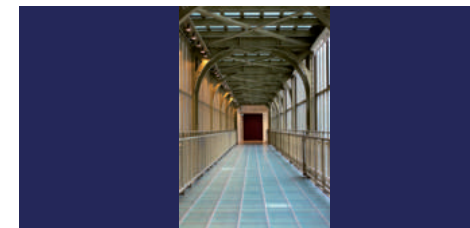
DIS

Assure une vidéo fluide grâce à un zoom léger de l'image lorsque la caméra est soumise à des vibrations.



ROI

Concentration de la résolution sur une zone d'intérêt pour une reconnaissance de visage en optimisant la bande passante.



Mode couloir

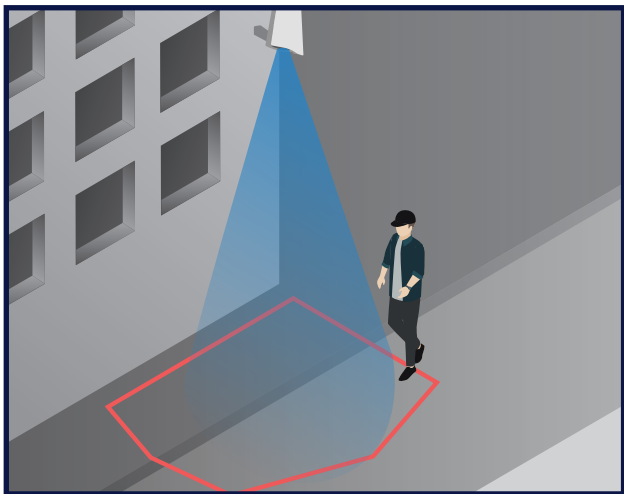
Rotation électronique de l'image à 90° pour visualiser une plus grande surface dans un couloir.



IP67

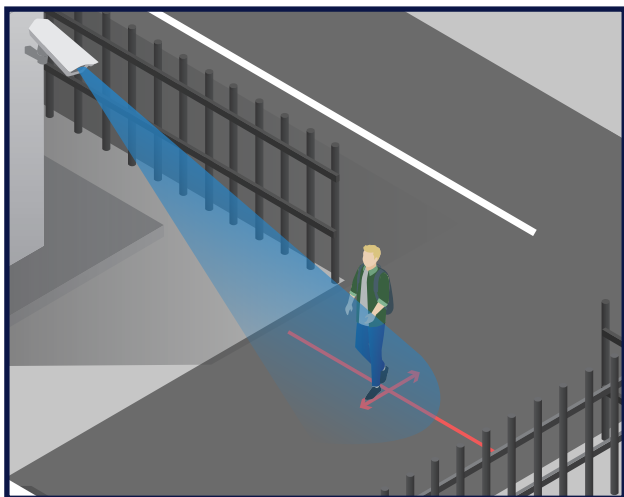
Totalement protégée contre les poussières, Protégée contre les jets d'eau puissants.

L'analyse intelligente



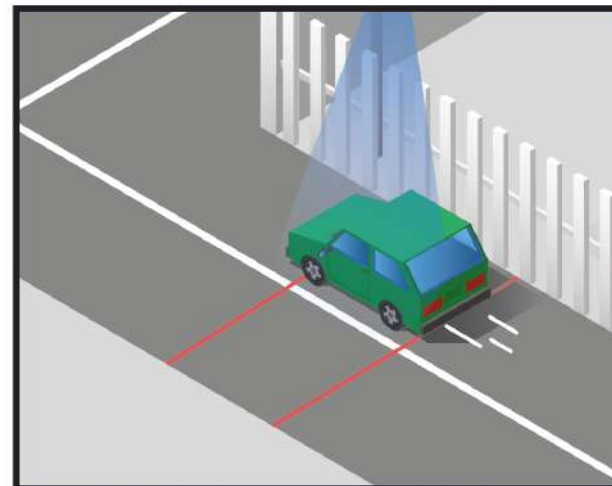
Détection de personnes

Si une personne entre dans cette zone, je suis averti !



Barrière

Si un véhicule ou quelqu'un passe cette entrée dans le sens des flèches jaunes, je suis averti !



Double barrière

Si un véhicule ou quelqu'un passe ces deux bandes, je suis averti !

Attention : Fonctionnement optimal de jour.
De nuit, il y a un risque de faux positifs.

Les outils



MyVizeo 2.0

Application gratuite disponible sur Apple et Android
Surveillez vos caméras en direct, accédez aux relectures à tout moment, et recevez des alertes instantanées en cas de détection de mouvement.
Avec le Scan2Connect*, la connexion à vos caméras ne prend que 30 secondes.



MyVizeo 1.8

Application gratuite disponible sur PC et MAC
Surveillez vos caméras en direct, accédez aux relectures à tout moment, et accédez facilement à toutes les fonctionnalités de votre enregistreur. Compatible également avec le Scan2Connect*.



MyVizeo.fr

Accéder à vos caméras depuis un navigateur web
Myvizeo.fr vous permet d'accéder à vos caméras à tout moment et n'importe où dans le monde depuis un simple navigateur internet (ex : Chrome, Edge ou Firefox) Compatible à partir des enregistreurs HD5XX E

* Les outils Vizeo à votre disposition gratuitement