

Caméra Extérieur

CA20HD^h



Résolution : 5Mpx
Objectif varifocale motorisé
Analyse intelligente + IA
Audio bi-directionnel
 (haut-parleur et microphone)



Focale de 2.7 mm

H

102.3°

V

54°

Jusqu'à
6 mètres

Identification

Jusqu'à
10 mètres

Lecture de plaques

Jusqu'à
12 mètres

Reconnaissance

*Distances de jour

Focale de 13.5 mm

H

33°

V

18.5°

Jusqu'à
29 mètres

Identification

Jusqu'à
48 mètres

Lecture de plaques

Jusqu'à
58 mètres

Reconnaissance

*Distances de jour

Fiche technique

Capteur	1/2.7" CMOS
Résolution	5MP (2880 × 1620)
Focale	Objectif motorisé de 2.7 mm à 13.5 mm
Angle	H: 102.3° à 33°, V: 54,3° à 18,5°
Sensibilité	0.01 Lux (Couleur) et 0 Lux avec LED
Portée infrarouge	Jusqu'à 40 mètres
Portée lumière	Jusqu'à 30 mètres
Intelligence**	Détection de mouvement intelligent Périmétrie, franchissement de ligne simple ou double.
Images*	3D DNR, WDR, ICR, HLC, ROI, DIS, anti-brouillard, mode couloir.
Compression vidéo	H.264, H.265, MJPEG
Flux vidéo	200kbps à 12Mbps.
Protocoles	IPv4/IPv6, 802.1x, HTTP, HTTPS, TCP/IP, UDP/IP, DHCP, NTP, RTCP/RTP, PPPoE, SMTP, DNS, UPnP, FTP, ARP, SNMP, Vizeo.
Spécificité	Emplacement carte SD (carte non fournie).

Positionnement	3 axes
Motorisation	Objectif motorisé
Alimentation et consommation.	12V DC, PoE et 9 W max.
Dimensions et poids	188x80x77mm et 0.58 kg
Températures fonctionnement	-30° à 60°C avec 90% d'humidité sans condensation
Indice de protection	IP66
Garantie	2 ans
Microphone	1
Haut parleur	1
ONVIF	Profile S/T/G/M
Sortie Audio.	1
Entrée Audio	1
Entrée Alarme	1
Sortie Alarme	1

OPTIONS

Accessoires conseillés :



SP50HD
Boîte de
raccordement



PAI
Paramétrage Alarme
Intelligent



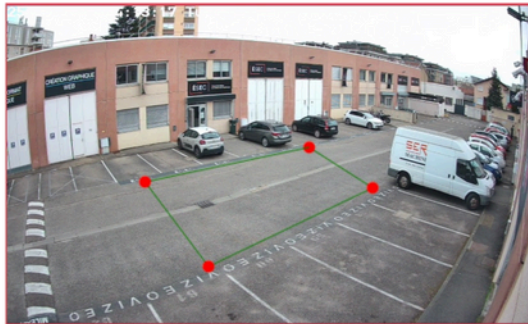
SD512
Carte mémoire
512 gigas

Détection de mouvement intelligent



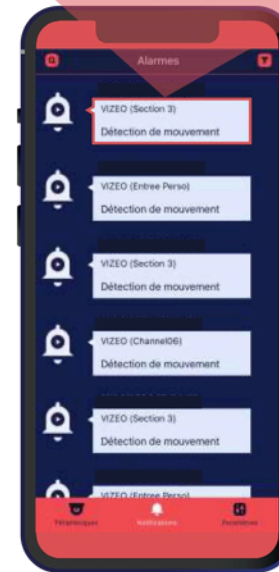
Zone complète

Dans cette configuration, la caméra déclenchera automatiquement l'envoi d'une alerte chaque fois qu'une personne et/ou un véhicule sera détecté dans sa zone de densité, permettant ainsi une surveillance immédiate et continue de toute la zone.



Zone précise

Dans cette configuration, la caméra déclenchera automatiquement l'envoi d'une alerte chaque fois qu'une personne et/ou un véhicule sera détecté dans une zone prédéfinie dans sa zone de densité, assurant ainsi une surveillance ciblée et efficace de cette zone spécifique.



Notications en temps réel

Véhicule



Humain



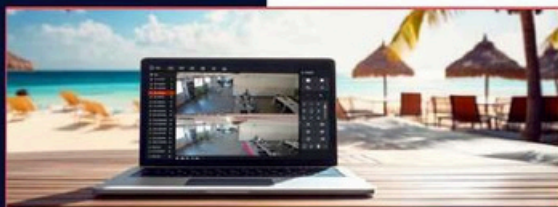
Les outils

À votre disposition gratuitement.



MyVizeo 2.0

Application gratuite disponible sur Apple et Android
Surveillez vos caméras en direct, accédez aux relectures à tout moment, et recevez des alertes instantanées en cas de détection de mouvement.
Avec le Scan2Connect*, la connexion à vos caméras ne prend que 30 secondes.



MyVizeo.fr

Accéder à vos caméras depuis un navigateur web
Myvizeo.fr vous permet d'accéder à vos caméras à tout moment et n'importe où dans le monde depuis un simple navigateur internet (ex : Chrome, Edge ou Firefox) Compatible à partir des enregistreurs HD5XX E