



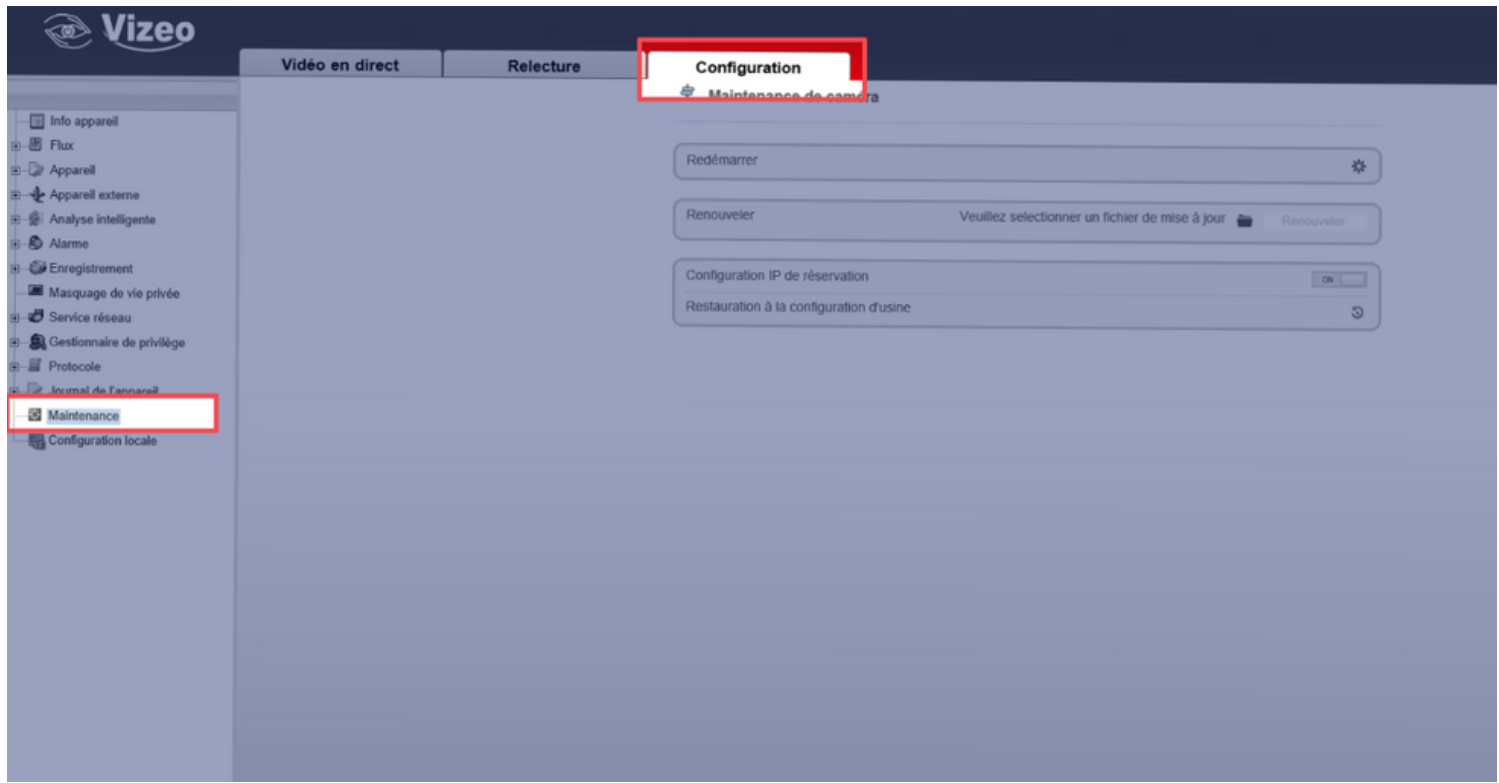
COMMENT METTRE À JOUR MON NVR PAR LE WEBSERVICE ?

1 - Je vais sur le webservice de ma caméra en passant par son IP, que vous pouvez trouver sur le NVR.

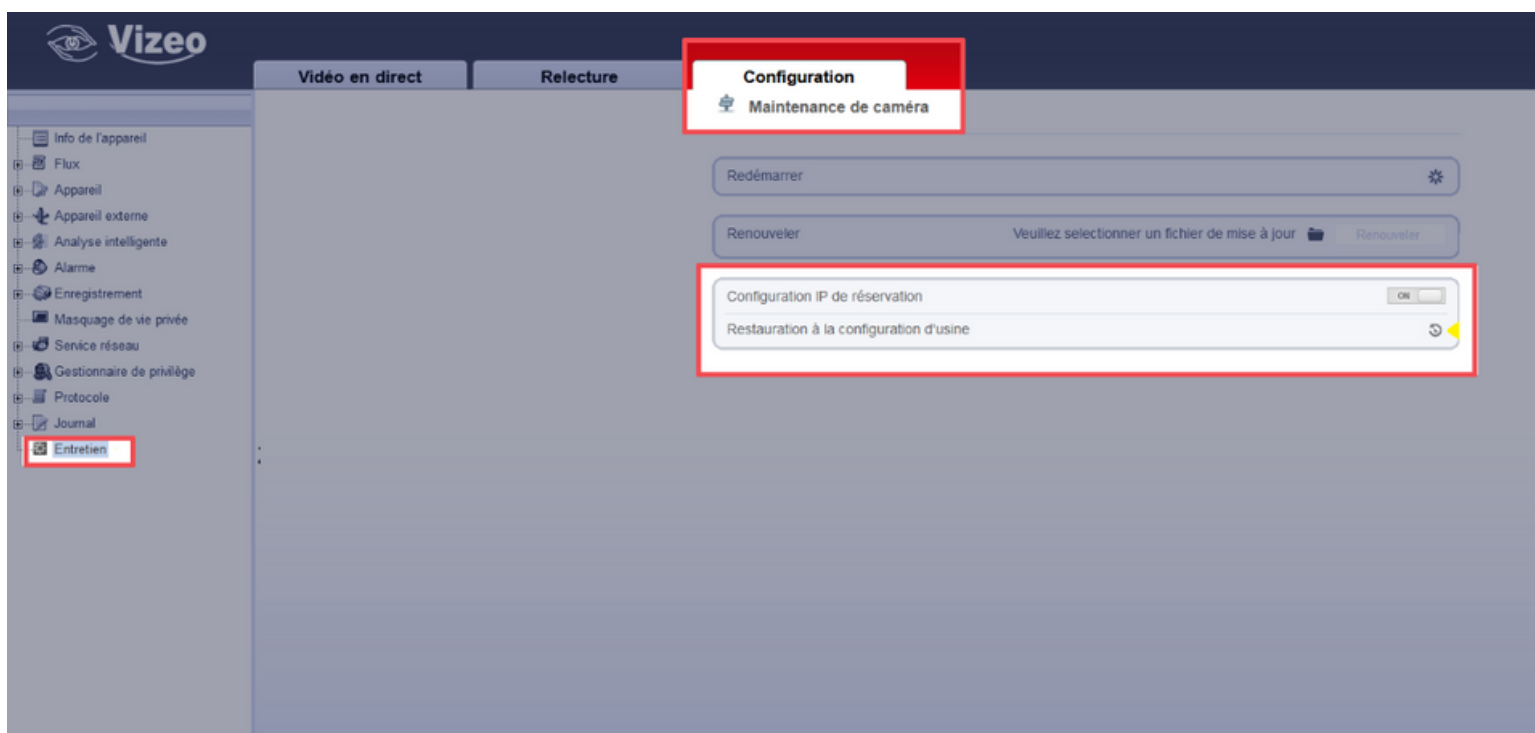
2 - Je me connecte avec mes identifiants (par défaut "admin/12345").

A screenshot of the Vizeo login interface. At the top center is the Vizeo logo, which includes a red eye icon with a power button symbol in the center. To the right of the logo is the word 'Vizeo' in a bold, red, sans-serif font. In the top right corner, the text 'Français' is displayed with a small downward arrow. Below a horizontal red line, there are two input fields. The first field is labeled 'Nom d'utilisateur' and contains the text 'admin'. The second field is labeled 'Mot de passe' and contains five black dots. To the right of these fields is a grey button with a black right-pointing arrow.

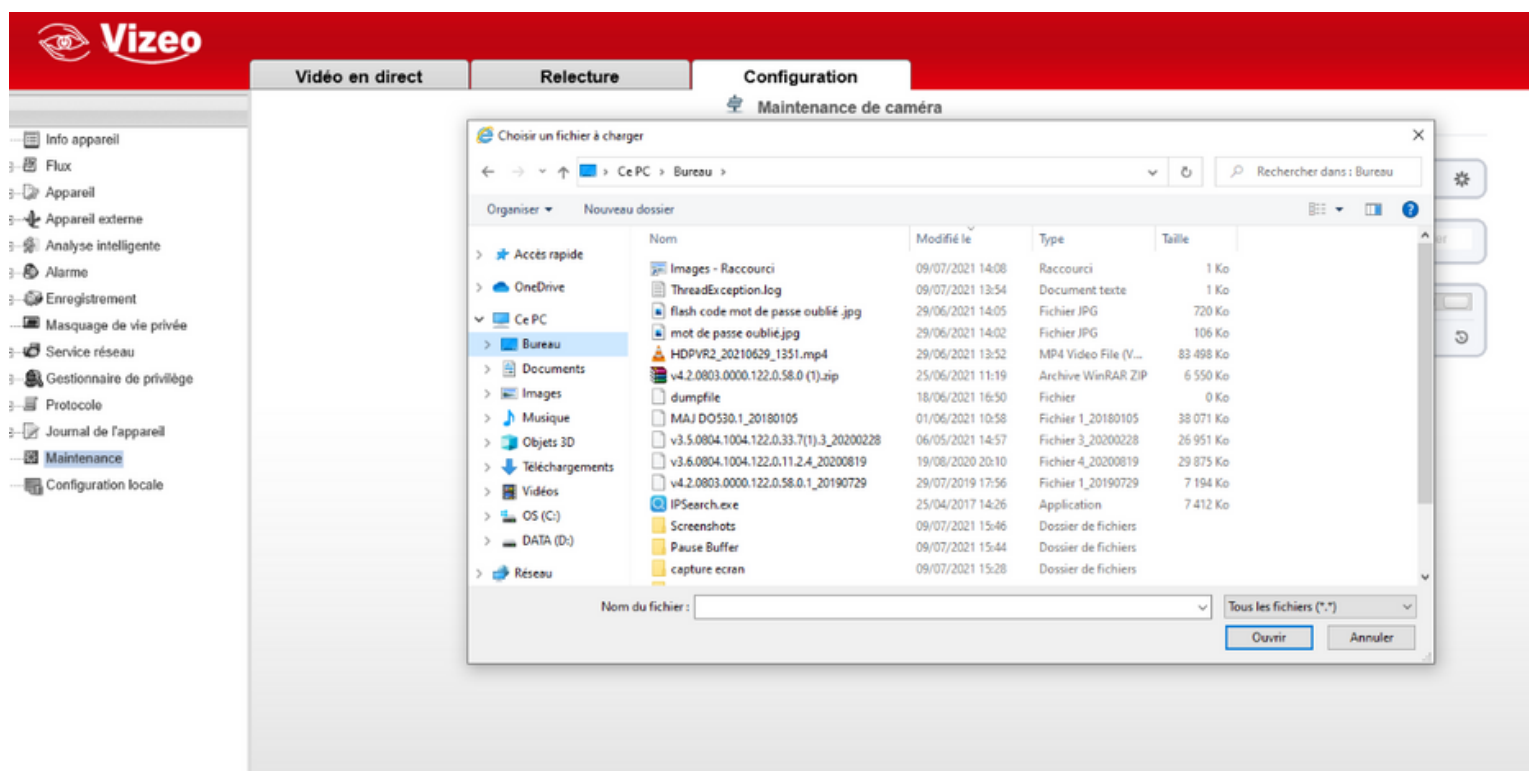
3 - Je vais dans "configuration".



4 - Je vais sur "maintenance" et je clique sur l'icône "dossier".



5 - Je cherche mon fichier de MAJ et je lance ma mise à jour.



6 - J'attends que ma caméra redémarre.